

Zeitschrift: Vermessung, Photogrammetrie, Kulturtechnik : VPK = Mensuration, photogrammétrie, génie rural

Herausgeber: Schweizerischer Verein für Vermessung und Kulturtechnik (SVVK) = Société suisse des mensurations et améliorations foncières (SSMAF)

Band: 77 (1979)

Heft: 12

Werbung

Nutzungsbedingungen

Die ETH-Bibliothek ist die Anbieterin der digitalisierten Zeitschriften. Sie besitzt keine Urheberrechte an den Zeitschriften und ist nicht verantwortlich für deren Inhalte. Die Rechte liegen in der Regel bei den Herausgebern beziehungsweise den externen Rechteinhabern. [Siehe Rechtliche Hinweise.](#)

Conditions d'utilisation

L'ETH Library est le fournisseur des revues numérisées. Elle ne détient aucun droit d'auteur sur les revues et n'est pas responsable de leur contenu. En règle générale, les droits sont détenus par les éditeurs ou les détenteurs de droits externes. [Voir Informations légales.](#)

Terms of use

The ETH Library is the provider of the digitised journals. It does not own any copyrights to the journals and is not responsible for their content. The rights usually lie with the publishers or the external rights holders. [See Legal notice.](#)

Download PDF: 02.02.2025

ETH-Bibliothek Zürich, E-Periodica, <https://www.e-periodica.ch>

Lehrlinge Apprentis

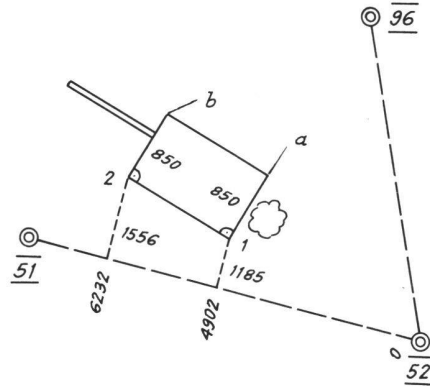
Lösung zu Aufgabe Nr. 5/79 Solution du problème no 5/79

Berechne das Azimut 52-51 = 316.480⁹
Calculer le gisement 52-51 = 316.480⁹

Berechne den Vektor 52-96 mit dem Azimut 52-51 plus dem Winkel auf Station 52 sowie der gemittelten Distanz 52-96
Calculer le vecteur 52-96 à l'aide du gisement 52-51 plus l'angle à la station 52 et la distance 52-96

52-96 Az. = 390.602⁹, d = 76.83 m
PP 96 Y = 792.719, X = -128.216

Berechne die Koordination der HE 1 und 2 nach der in Aufgabe Nr. 4/79 beschriebenen Methode.



Calculer les coordonnées des angles de bât. 1 et 2 d'après la méthode décrite dans le problème no 4/79

HE 1 Y = 759.667, X = -180.207
HE 2 Y = 747.759, X = -173.216

Berechne das Azimut HE 1-HE 2 = 333.796⁹
Calculer le gisement 1-2 = 333.796⁹

Berechne die Vektoren 1-a und 2-b mit dem Azimut 1-2 plus 100⁹ und der Distanz 8,5 m
Calculer les vecteurs 1-a et 2-b à l'aide du gisement 1-2 plus 100⁹ et de la distance 8,5 m

HE a Y = 763.970, X = -172.877
HE b Y = 752.062, X = -165.886

Berechne die Azimute und Distanzen von PP 96 nach a und b. Von den berechneten Azimuten ist das Azimut 96-52 (190.602⁹) zu subtrahieren, was die gesuchten Richtungen abgibt.

Die Distanzen können direkt ins Stationsblatt eingetragen werden.

Calculer les gisements et distances du PP 96 à a et b. Des gisements obtenus, retrancher le gisement 96-52 (190.602⁹) pour obtenir les directions cherchées.

Les distances peuvent être reportées directement dans le tableau de la station.

96-HE a Az. = 236.411⁹, Ri. = 45.81⁹, d = 53.11 m

96-HE b Az. = 252.427⁹, Ri. = 61.82⁹, d = 55.43 m

triacca^{SA}

GRANITSTEINBRÜCHE
CH-6799 PERSONICO
Tel. 092 72 24 52

MARKSTEINE BORNES

Geometer-Techniker HTL

sucht anspruchsvolle Stelle. Mehrjährige Erfahrung in Ingenieur- und Grundbuchvermessung.

Offerten bitte unter Chiffre VB 121, Cicero-Verlag AG, Postfach, 8021 Zürich.

Wir suchen per sofort oder nach Vereinbarung

Vermessungszeichner

für Arbeitsgebiete Güterzusammenlegung, Neuvermessung und Nachführung.

Bewerbungen bitte an
Stauffacher & Partner, Ingenieur- und Vermessungsbüro, Bernstr. 22, 3280 Murten, Telefon 037 71 15 05

Bureau d'ingénieurs-géomètres engagerait un dessinateur-géomètre

Dessin de plans cadastraux, conservation, améliorations foncières, plans d'extensions. Possibilité d'apprendre le français.

Entrée de suite ou à convenir.

Prière d'adresser les offres à P. Milliet et J. Weidmann, Ingénieurs-géomètres, 10, rue de la Maison-Rouge, 1400 Yverdon.

Initiativer

dipl. Kulturingenieur Ingenieur-Geometer

mit mehrjähriger Erfahrung im Meliorations- und Vermessungswesen sucht neue leitende Stellung.

Offerten unter Chiffre VH 122 an Cicero-Verlag AG, Postfach, 8021 Zürich.

Gesucht

Geometer-Techniker HTL

für die Leitung der Zeichnerabteilung sowie selbständige Durchführung von Bauvermessungen und Nachführungen.

Vermessungsbüro Ernst Kuster
Schaffhauserstrasse 68, 8057 Zürich
Telefon 01/26 80 19

Dipl. Kulturingenieur ETH

31, mit mehrjähriger Erfahrung im In- und Ausland in allgemeinem Wasserbau und Wildbachverbauung, sucht Arbeit in der Schweiz (auch Berggebiet) in Melioration, Wasserbau und allgemeinen Tiefbauarbeiten.

Offerten unter Chiffre VH 121 an Cicero-Verlag AG, Postfach, 8021 Zürich.

Fortschrittliches, modern eingerichtetes Geometerbüro sucht initiative(n)

Vermessungszeichner(in)

für die Mitarbeit bei Nachführungs- und Neuvermessungen sowie Bauabsteckungen. Kenntnisse im Tiefbau wären von Vorteil, sind aber nicht Bedingung.

Sie finden bei uns ein angenehmes Arbeitsklima in reizvoller Umgebung.

Bewerbungen mit den üblichen Unterlagen bitte an **J. Cafilisch + Partner**
Ingenieur- und Vermessungsbüro
8805 Richterswil

Zur Ergänzung unseres Teams suchen wir dringend

Vermessungszeichner(in)

in unser Büro Andelfingen ZH. Einsatz für Neuvermessung und Nachführung sowie zur Mitarbeit im Tiefbau.

Eintritt nach Vereinbarung.

Wir bieten zeitgemässes Salär, angenehmes Arbeitsklima und fortschrittliche Sozialleistungen.

Interessenten sind gebeten, sich mit uns telefonisch oder schriftlich in Verbindung zu setzen.

Hofmann & Widmer, dipl. Ing. ETH/SIA, 8450 Andelfingen / 8479 Guntalingen, Büro Andelfingen, Telefon 052 / 41 25 21.

Vermarktungsarbeiten

übernimmt und erledigt

- genau
- prompt
- zuverlässig
- nach Instruktion GBV

für Geometriebüros und Vermessungsämter in der deutschsprachigen Schweiz.

Josef Lehmann, Vermarktungsunternehmer
9555 Tobel TG, Telefon (073) 45 12 19

Zur Ergänzung unseres Mitarbeiterstabes suchen wir für unser Zweigbüro in Arth einen jüngeren

Vermessungszeichner

für vielseitige Arbeiten in Grundbuchvermessung, Nachführungen und privaten Vermessungen.

Wir bieten zeitgemässes Salär, Personalfürsorgeleistung, gleitende Arbeitszeit, gutes Arbeitsklima in modern eingerichtetem Betrieb.

Eintritt nach Übereinkunft.

Ingenieur- und Vermessungsbüro Huber,
Staffelbach und Höhn AG
6403 Küssnacht a. R., Telefon 041/81 14 38

Städtische Werke Winterthur

Zur Nachführung und Erstellung unserer Leitungsbaupläne und des Leitungskatasters im Bereiche Elektrizität suchen wir

Zeichner oder Zeichnerin

der Fachrichtung Vermessung oder Tiefbau. Bitte verlangen Sie einen Anmeldebogen bei Herrn Stähelin, Telefon 052/23 51 31.

Städtische Werke Winterthur
Untere Vogelsangstrasse 11, 8400 Winterthur

Übernehme alle grösseren

zeichnerischen Aufträge

(Übersichtspläne, Katasterpläne, Rahmenpläne usw.)

Genau und saubere Ausführung. Tätig in der ganzen Schweiz. Günstig im Preis.

Offerten unter Chiffre VW 121, Cicero-Verlag AG, Postfach, 8021 Zürich.

Nous cherchons

jeune dessinateur(trice)-géomètre

pour le dessin de plans cadastraux et plans d'ensemble. Conditions favorables.

Bureau de mensuration et photogrammétrie
A. et R. Pastorelli, Lugano, tél. 091/22 92 76

Ingénieur rural

Géomètre diplômé, bénéficiant de deux ou trois ans de pratique, est demandé dans bureau de Suisse romande comme cointéressé, et éventuellement susceptible d'être coassocié en vue de reprise. Bilingue si possible.

Faire offres sous chiffre VM 121, Cicero-Verlag AG, Stauffacherstrasse 5, Postfach, 8021 Zurich.

Wir suchen für unsere Vermessungsabteilung in Männedorf initiativen

Vermessungszeichner

Sie werden bei uns eingesetzt für die Nachführung der Grundbuchvermessung und verschiedene spezielle Bauvermessungen mit städtischem Charakter in Gemeinden am rechten Zürichseeufer. Wir bieten Ihnen gute Entlohnung und fortschrittliche Sozialleistungen.

Wir erwarten von Ihnen, dass Sie Ihre Arbeiten selbständig erledigen und den Ihnen zugeteilten Lehrling richtig einsetzen und weiter ausbilden können.

Ihre Bewerbung mit den üblichen Unterlagen und den Angaben über Gehaltsansprüche ist zu richten an

Zürer + Meier, Diplomingenieure ETH/SIA,
Bergstrasse 63, 8708 Männedorf

Kleinstingenieurbüro in Mittelbünden sucht

Kulturingenieur

oder

Geometer-Techniker HTL

für Meliorations- und Vermessungsarbeiten. Teilzeitbeschäftigung evtl. möglich.

Zuschriften unter Chiffre VE 121 an Cicero-Verlag AG, Postfach, 8021 Zürich.

SWISSAIR PHOTO + VERMESSUNGEN AG

Für die Abteilung Photogrammetrie und Zeichnen suchen wir zur Ergänzung unseres Teams

Vermessungszeichner

für anspruchsvolle zeichnerische Arbeiten.

Bei fortschrittlichen Arbeitsbedingungen bieten wir eine abwechslungsreiche Tätigkeit.

Interessenten, die Freude am exakten Zeichnen haben, richten Ihre Bewerbung bitte an

SWISSAIR Photo und Vermessungen AG
Obstgartenstrasse 7, 8006 Zürich
Telefon 01/60 33 33

Wir sind ein im In- und Ausland tätiges Vermessungsbüro und suchen zur Erweiterung unseres Mitarbeiterstabes einen jüngeren

Geometer-Techniker HTL

Von unserem Mitarbeiter erwarten wir Fremdsprachenkenntnisse, Anpassungsfähigkeit und Bereitschaft zu Auslandseinsätzen. Vorgesehen sind Einsätze in der Grundbuchvermessung und bei Bedarf auch für Vermessungsaufgaben in Übersee.

Interessenten bewerben sich mit den üblichen Unterlagen. Es können auch Anmeldeformulare bezogen werden.

INGENIEURBÜRO

STRAUB AG

Aspermontstrasse 11, 7000 Chur
Telefon 081/27 47 77

Gemeinde Rheinfelden

Stellenausschreibung

Wir suchen für unsere Bauverwaltung, Abteilung Tiefbau, per 1. Januar 1980 einen

Tiefbau- oder Vermessungszeichner

Aufgaben: Nachführen des Leitungskatasters, Mitarbeit bei kleineren Tiefbauprojekten, Einmessungen, Baukontrollen usw.

Anforderungen: Abgeschlossene Lehre und eventuell zusätzliche Fachkurse, praktische Tätigkeit. Bevorzugt würde ein Bewerber mit Ausbildung oder Erfahrung im Tiefbau- und Vermessungswesen.

Wir bieten: Vielseitige, verantwortungsvolle Tätigkeit und eine den Vorkenntnissen angemessene Besoldung gemäss Dienst- und Besoldungsverordnung, gute Sozialleistungen.

Nähere Auskunft erteilt F. Zubler, Bauverwalter, Tel. 061/87 50 86.

Anmeldungen mit den üblichen Beilagen sind baldmöglichst an das Stadtammannamt, 4310 Rheinfelden, erbeten.

Der Gemeinderat

Bolivien

Im Rahmen der Entwicklungszusammenarbeit mit Bolivien suchen wir einen

Kulturingenieur

für die Koordination bei der Realisierung verschiedener Kleinprojekte in Zusammenarbeit mit den betroffenen Gemeinden auf den Sektoren Erschliessungsstrassen, Brücken, Bewässerung, Lagerhaltung, Kleinindustrie.

Anforderungen: — mehrere Jahre Berufserfahrung, möglichst in einem Entwicklungsland erworben
— Spanischkenntnisse vorteilhaft
— gewünschtes Alter: mindestens 30 Jahre

Einsatzort: La Paz

Eintritt: sofort

Vertragsdauer: 2 Jahre, mit eventueller Verlängerungsmöglichkeit

Anmeldung: Offerten mit den üblichen Unterlagen und Handschriftprobe sind zu richten an das

**Eidgenössische Departement
für auswärtige Angelegenheiten
Entwicklungszusammenarbeit
und humanitäre Hilfe
3003 Bern**

Zur Ergänzung unseres Teams suchen wir per sofort oder nach Vereinbarung jüngere(n), initiative(n)

Vermessungszeichner(in)

für Mitarbeit in Neuvermessung, Meliorationen, Leitungskataster und Tiefbau.

Wir bieten zeitgemässes Salär, Sozialeinrichtungen, gleitende Arbeitszeit und angenehmes Arbeitsklima.

Bewerbungen sind zu richten an:
Losser + Eugster, dipl. Ingenieure ETH/SIA
Lindenwiesstrasse 12, 9202 Gossau
Telefon 071/85 63 63

Wir suchen einen jungen, tüchtigen

Vermessungszeichner

für abwechslungsreiche Arbeiten in Planung, Vermessung und Güterzusammenlegung.

Wir bieten fortschrittliche Arbeitsbedingungen und angenehmes Arbeitsklima in kleinem Team.

Ingenieurbüro Kost + Nussbaumer + Partner, Spitalstrasse 18, 6210 Sursee, Tel. 045/21 19 65.

Texas Instruments TI-59/58 Rechner Calculatrice TI-59/58

- Spezial-Modul für VERMESSUNG mit deutscher Anleitung
- Modul spécial pour GEODESIE avec Mode d'emploi en français

erhältlich zum Preise von Fr. 299.-
disponible pour Fr. 299.-

JOST

Ernst Jost AG
Wallisellenstrasse 301, Postfach 319
8050 Zurich, Telefon 01/41 88 80

Beratung, Burotechnik und Büroeinrichtung.

Wir suchen auf Frühjahr 1980 einen

Geometer-Techniker HTL

oder

Vermessungstechniker FA

für den Einsatz bei **Neuvermessungen**, evtl. auch Nachführungen.

Wir bieten einen guten Leistungslohn, Sozialeinrichtungen und moderne Büros im Zürcher Unterland. Schriftliche Bewerbungen von Interessenten mit Erfahrung in selbständiger Arbeit und Freude an Teamarbeit an.

Ing.- und Vermessungsbüro **Howald + Wilhelm**
dipl. Ing. ETH/SIA, 8157 Dielsdorf.

joder

Automatisches Universal-Nivellier NA 2

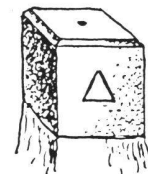
- für genaue Höhenmessungen in Geodäsie und Bau
- hohe Einspielgenauigkeit
- Druckknopf zur Funktionskontrolle der Automatik
- mittlerer km-Fehler $\pm 0,7$ mm
- auch mit Horizontalkreis lieferbar



Wir führen auch eine große Auswahl an Jalons, Latten, Bandmaßen usw. Profitieren Sie von unserem Reparaturservice!

WILD HEERBRUGG

Bauwerkzeuge / Vermessungsinstrumente / Straßensignale
Joder AG, Felsenrainstr. 20, 8052 Zürich, Telefon 01 504160



Wir liefern:

Granit-Marchsteine
Polygon-Steine
Triangulations-Steine
sämtlicher Grössen

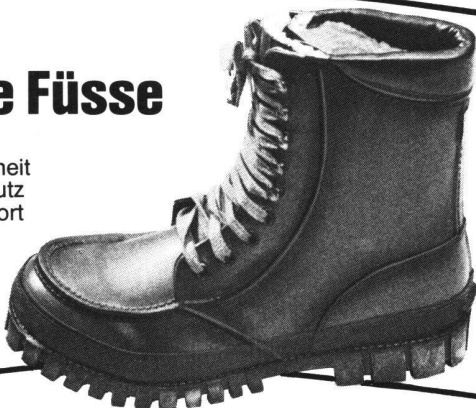
Eigener Steinbruchbetrieb
Eigenes Verarbeitungswerk

GRANITECH AG MÜNSINGEN
3110 Münsingen Telefon 031 92 45 45

Für Ihre Füße

- mehr Gesundheit
- besserer Schutz
- höherer Komfort

mit unseren
Sicherheits-
und Gummi-
stiefeln.



Verlangen Sie
unsere Unterlagen!

Gummi Maag
führt mehr als der Name sagt

8600 Dübendorf 1, Tel. 01/821 31 31
3084 Bern-Wabern,
Tel. 031/54 41 11
9000 St. Gallen, Tel. 071/25 25 20
1024 Ecublens,
Tel. 021/35 74 64

☛ 791

NEU
Absolut Color-Copie
 Verlangen Sie die ausführliche Dokumentation

Lichtpausen
 Plandruck
 Reprofoto
 Color-Copie

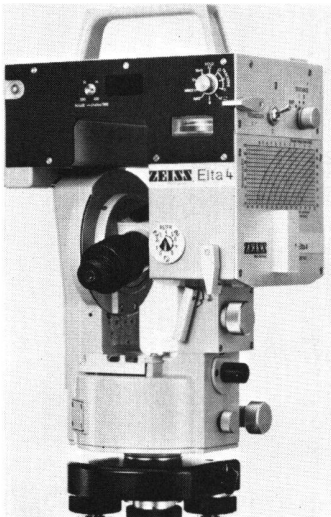
Offsetdruck
 Printing + Fotokopien
 Technisches Material

Seit mehr als 70 Jahren –
 alles unter einem Dach

SLPA
**SLPA Lichtpaus &
 Reprographie AG**
 8001 Zürich, Weinbergstrasse 22
 2 Minuten von Central
 Telefon 01 / 34 96 28




ZEISS ELTA 4, elektronisch reduzierendes Ingenieur-Tachymeter



- Elektronische Kreisablesung ± 10 cc
- Horizontal- oder Schrägdistanzmessung, Höhenunterschied innert 5 Sekunden
- Günstiges Preis-/Leistungs-Verhältnis

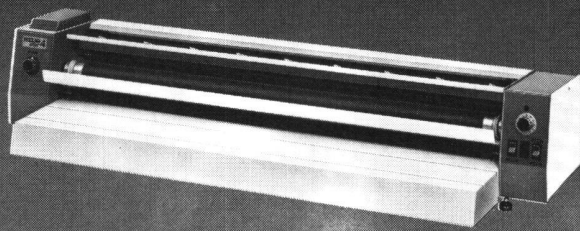
Verlangen Sie ausführliche Unterlagen vom Elta 4 oder den Katalog über unser gesamtes Vermessungsgeräteprogramm

**NEU! Zeichen- und Lichtpauspapiere
 Zeichen- und Schreibgeräte**



Geometra ag
 Vermessungs- und Zeichenbedarf
 Jubiläumsweg 15, 5036 Oberentfelden
 Telefon 064/43 42 22

Apropos Lichtpausmaschinen:
Die HELIOSTAR 2 wurde zum Spitzenreiter, jetzt kommt (neu) die HELIOSTAR 4:



Die kostensparende HELIOSTAR 2, speziell für Kleinbetriebe konzipiert, wurde ein überzeugender Verkaufserfolg.

Nun kommt die HELIOSTAR 4, von gleich gutem Charakter wie ihre «kleine Schwester». Nur noch viel stärker und schneller in der Leistung – also speziell für mittelgrosse Betriebe geeignet.

Eines aber haben die beiden «HELIOSTARS» gemeinsam: den günstigen Preis!

Verlangen Sie überzeugende Unterlagen. Am besten mit untenstehendem Bon.

**OZALID AG, 8048 Zürich, Herostr. 7,
 Tel. 01 62 7171**



Bon

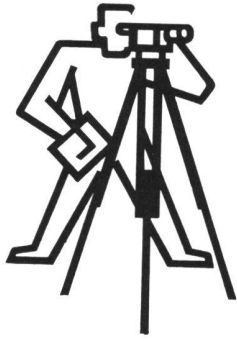
Wir interessieren uns für die
 HELIOSTAR 4 HELIOSTAR 2

Name/Firma: _____

Adresse: _____

PLZ, Ort: _____





VERMESSUNGS-INSTRUMENTE

der Fabrikate KERN, WILD, VISOMAT, SOKKISHA. Nivelliere, Theodolite, Reduktions-Tachymeter, Infrarot-Distanzmesser.

MESSGERÄTE

in riesiger Auswahl. Messlatten, Klapp- und Auszuglatten, Messräder, Stahl- und Glasfaserbandmasse, Jalons, Winkelprismen, Gefällmesser, Bussolen.

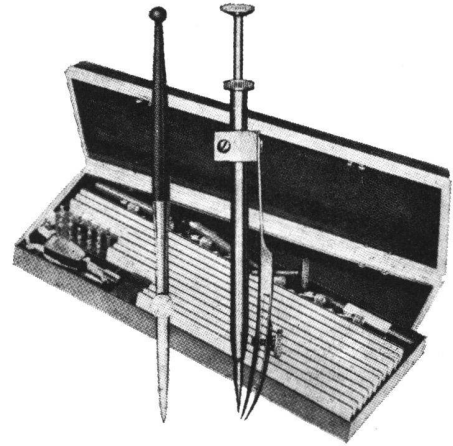
LEROY

Beschriftungssystem für alle Arten von Bau-, Vermessungs-, Übersichts- und Grundbuchplänen. Spezialschablonen nach Schweizer Norm. Schreibfedern für Folien.

HAFF

die weltbekannten Fallnullenzirkel und Spezial-Reissfedern für das Katasterzeichnen. Ausführungen mit Hartmetallspitzen für Zeichenfolien. Schraffierapparate.

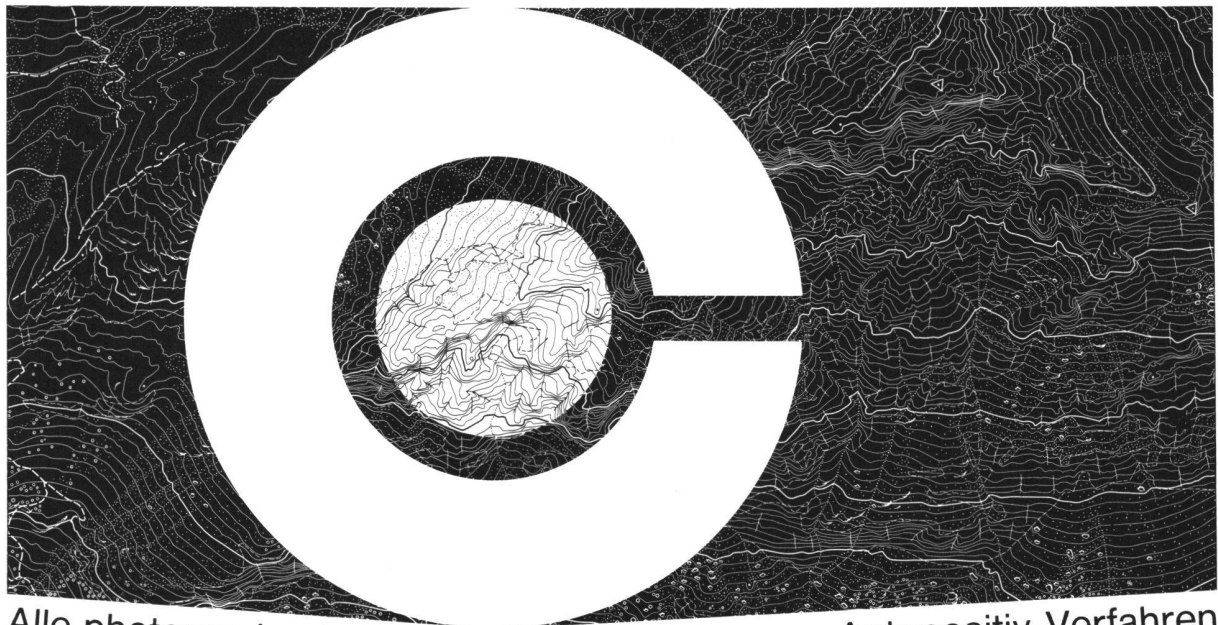
Alle einschlägigen Artikel für das Vermessungsbüro, wie Planimeter, Koordinatographen, Pantographen.



GRAB+WILDI AG

8023 Zürich 1, Seilergraben 61, Ausstellung Tel. 01/ 32 57 88-89

8902 Urdorf b. Zürich, Büro, Lager, Versand Tel. 01/734 36 67-68



Alle photomechanischen Planreproduktionen – Autopositiv-Verfahren
Offsetdruck – Mehrfarbendruck – Übersichtsplan – Grundbuchplan –
Verkleinerungen und Vergrößerungen – Grossformat-Filmpausen auf
Cronaflexfilm – Addition aus Teilstücken bis Format 400x122 cm.
Cronaflex für bessere Planreproduktionen vom Fachmann ausgeführt!
E. Collioud + Co Bern Reproduktionsanstalt Telefon 031/45 32 60