

Zeitschrift: Vermessung, Photogrammetrie, Kulturtechnik : VPK = Mensuration, photogrammétrie, génie rural

Herausgeber: Schweizerischer Verein für Vermessung und Kulturtechnik (SVVK) = Société suisse des mensurations et améliorations foncières (SSMAF)

Band: 78 (1980)

Heft: 12

Werbung

Nutzungsbedingungen

Die ETH-Bibliothek ist die Anbieterin der digitalisierten Zeitschriften. Sie besitzt keine Urheberrechte an den Zeitschriften und ist nicht verantwortlich für deren Inhalte. Die Rechte liegen in der Regel bei den Herausgebern beziehungsweise den externen Rechteinhabern. [Siehe Rechtliche Hinweise.](#)

Conditions d'utilisation

L'ETH Library est le fournisseur des revues numérisées. Elle ne détient aucun droit d'auteur sur les revues et n'est pas responsable de leur contenu. En règle générale, les droits sont détenus par les éditeurs ou les détenteurs de droits externes. [Voir Informations légales.](#)

Terms of use

The ETH Library is the provider of the digitised journals. It does not own any copyrights to the journals and is not responsible for their content. The rights usually lie with the publishers or the external rights holders. [See Legal notice.](#)

Download PDF: 30.01.2025

ETH-Bibliothek Zürich, E-Periodica, <https://www.e-periodica.ch>

Berechne Az und d 1-2.
Calculer gisement et distances 1-2.
 Az = 89.499°, d = 12.168 m (c).

Subtrahiere vom Az 1-2 100° und rechne mit der Gebäudebreite von 6.08m den Vektor 2-3.

Soustraire 100° du gisement 1-2 et calculer le vecteur 2-3 à l'aide de la largeur du bâtiment 6.08m.

HE 3 Y 632.998
 X 155.995

$$\cos \beta = \frac{a^2 - b^2 + c^2}{2ac}, \beta = 59.962^\circ$$

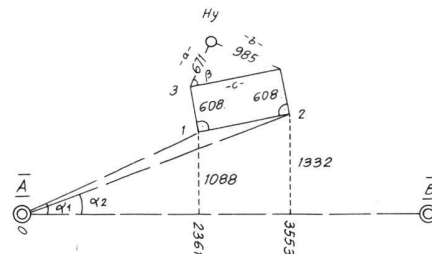
Subtrahiere β vom Az 89.499° ergibt Az 3-Hy = 29.537°.

Berechne mit diesem Azimut und der Distanz 6.71m den Vektor 3-Hy.

Soustraire β du gisement 89.499°; on obtient le gis. 3-Hy = 29.537°.

Calculer le vecteur 3-Hy à l'aide de ce gisement et de la distance 6.71m.

Hy Y 636.00
 X 162.00



Bei Aufgabe Nr. 6/80 wurde irrtümlich die Skizze für die Lösung abgebildet.

Dipl. Kulturingenieur ETH

mit Geometerpatent, 33, mehrjährige Erfahrung im In- und Ausland, sucht neuen Wirkungskreis auf Frühjahr 1981.

Offerten unter Chiffre VM 121, Cicero-Verlag AG, Postfach, 8021 Zürich.

Jeune

INGÉNIEUR GÉOMÈTRE

27, cherche place en suisse romande. Pratique en mensuration, conservation, travaux de précision.

Ecrire sous chiffre VF 121, Cicero-Verlag AG, Postfach, 8021 Zürich.



L'ÉCOLE POLYTECHNIQUE
 FÉDÉRALE DE LAUSANNE

met au concours un poste de

professeur de pédologie

pour son Département de génie rural et géomètre.

Délai d'inscription: 31 janvier 1981

Les personnes intéressées voudront bien demander le dossier de candidature à la:

Direction Administrative de l'Ecole Polytechnique Fédérale de Lausanne, 33, avenue de Cour, CH-1007 Lausanne.

EINWOHNERGEMEINDE LYSS

In der Tiefbauabteilung ist die neugeschaffene Stelle eines

Sachbearbeiters

zu besetzen.

Er unterstützt den Chef der Tiefbauabteilung in den einzelnen Belangen der öffentlichen und privaten Tiefbauangelegenheiten und ist bei der Realisierung von Tiefbauobjekten tätig. Er führt Bauleitungen und Baukontrollen durch, bearbeitet Bau-Nebengesuche, Erschliessungsverträge und Beitragspläne inkl. Auf-lagen. Nebst administrativen Arbeiten erteilt er Auskünfte und Beratungen im Sektor Tiefbau.

Der vielfältige Aufgabenkreis erfordert eine Ausbildung als **Ingenieur-Techniker HTL, Fachgebiet Tiefbau oder Vermessung** (allenfalls Tiefbauzeichner mit entsprechender Weiterbildung) und Erfahrung bei der Verwirklichung von Tiefbauvorhaben.

Wir erwarten vom Bewerber Freude am Umgang mit Baufachleuten, Bauherren und Verwaltungsstellen, Sicherheit im mündlichen und schriftlichen Ausdruck, Pflichtbewusstsein und rasche Auffassungsgabe.

Die Besoldung richtet sich nach den Fähigkeiten und der gemeindlichen Besoldungsordnung. Der Stellenantritt erfolgt nach Vereinbarung.

Die schriftliche Bewerbung mit den üblichen Unterlagen – kurzer handgeschriebener Lebenslauf mit Zeugniskopien – ist bis spätestens **31. Dezember 1980** einzureichen an:

Einwohnergemeinde Lyss, Tiefbauabteilung, Herrn A. Brand, Juraweg 8, 3250 Lyss.

Auskunft erteilt: A. Brand, Chef Tiefbau, Telefon 032/84 54 56

triacca_{SA}

GRANITSTEINBRÜCHE
 CH-6799 PERSONICO
 Tel. 092 72 24 52

**MARKSTEINE
 BORNES**



L'ÉCOLE POLYTECHNIQUE
FÉDÉRALE DE LAUSANNE

cherche pour son **Institut de photogrammétrie:**

opérateur photogrammètre ou géomètre ETS

L'engagement s'effectuera pour un projet d'École sur la «Détection et utilisation de terrains instables»; ce projet est interdisciplinaire et demande une étroite collaboration entre ingénieurs civils, géologues, hydrologues, architectes et géologues.

Exigences: bonnes connaissances de base en photogrammétrie et expérience en restitution photogrammétrique (temps d'entraînement accordé si nécessaire).

Entrée en fonction: dès que possible.

Les offres de services accompagnées d'un curriculum vitae détaillé et de copies de certificats sont à adresser au **Service du personnel de l'EPFL, 33, av. de Cour, 1007 Lausanne.**

Kleines Vermessungsbüro übernimmt

Zeichnungsarbeiten

auf dem Gebiet der Grundbuchvermessung und des Leitungskatasters. Garantiert genaue und saubere Ausführung.

Zuschriften bitte an Chiffre VT 601,
Cicero-Verlag AG, Postfach, 8021 Zürich

Vermessungszeichner

für Nachführung und Neuvermessung, eventuell auch für Leitungskataster, gesucht.

Eintritt sofort oder nach Vereinbarung. Bewerbungen sind erbeten an

Ingenieur- und Vermessungsbüro K. Mülchi
Mühlegasse 7, 4800 Zofingen

Ingénieur génie rural et géomètre

26 ans, diplômé EPFL 1979, patenté 1980, avec des connaissances en allemand et en anglais, cherche un emploi dans la mensuration et le génie rural en Suisse ou à l'étranger. (Disposé aussi à un engagement pour quelques mois.)

S'adresser à: Brahier Philippe, Ing. EPFL, Centrale 9, 2740 Moutier.

KARTAMETER

Das ideale **Kartiergerät** für **Tachymeter**-Aufnahmen und Polarkoordinaten, 1000fach bewährt. Kartameter ab Fr. 400.-

Fordern Sie ausführlichen Prospekt an!
Herstellung und Vertrieb: **H. Domke**
Postillionstrasse 17, D-4130 Moers 3,
Telefon 0 2841/75 57.

Wir suchen für sofort

Vermessungszeichner(in)

Anspruchsvolle zeichnerische Arbeiten und Feldaufnahmen.

Beste Arbeitsbedingungen mit modernen Geräten.
Gute Entlohnung.

Telefonieren und besuchen Sie uns.

R. Aebi, Techn. Büro
5706 Boniswil a. Hallwilersee
Telefon 064/54 10 15

Vermarktungsarbeiten

übernimmt und erledigt

- genau
 - prompt
 - zuverlässig
 - nach Instruktion GBV
- für Geometriebüros und Vermessungsämter in der deutschsprachigen Schweiz.

Josef Lehmann, Vermarktungsunternehmer
9555 Tobel TG, Telefon (073) 45 12 19

Allen meinen bisherigen und zukünftigen Auftraggebern wünsche ich für 1981 alles Gute und viel Berufserfolg.

Für die Bearbeitung von vielfältigen Aufgaben im Vermessungswesen sowie im Bereich des Strassen- und Tiefbaus suchen wir einen (eine)

Vermessungszeichner(in)

Gerne erwarten wir Ihren Anruf oder Ihre Offertunterlagen.

SNZ Ingenieurbüro AG, Jungholzstrasse 6,
8050 Zürich, Telefon 01/311 88 33

Zur Bewältigung unserer vielfältigen, interessanten Aufgaben suchen wir zum baldigen Eintritt einen weiteren jüngeren, initiativen

Vermessungszeichner

Unsere Tätigkeit umfasst ein breites Spektrum der Vermessung, und wir bedienen uns bei der Lösung der gestellten Aufgaben modernster Hilfsmittel und Arbeitsgeräte. Der Arbeitsplatz verlangt viel Selbstständigkeit, Flexibilität, sehr gutes zeichn. Können und den Willen, Neues dazuzulernen. Der Lohn entspricht der geforderten Leistung. Sollten Sie an einer kooperativen, abwechslungsreichen Arbeit (Feld und Büro) interessiert sein und Freude am Beruf haben, dann senden Sie uns Ihre Bewerbung, mit den üblichen Unterlagen, an



Guido Dalle Carbonare

Vermessungen

Fasanenstrasse 122, 4058 BASEL

(061) 26 76 08

STADTVERWALTUNG LUZERN

Für das **Leitungsbüro der Stadt Luzern** suchen wir einen

Vermessungszeichner

Aufgaben: Nachführung des Leitungskatasters für Elektrizität, Gas, Wasser, Kanalisation, Telefon und Stadtantenne.

Wir bieten ein angemessenes Salär, angenehmes Arbeitsklima und fortschrittliche Sozialleistungen.

Ihre Bewerbung mit den üblichen Unterlagen richten Sie bitte an das

**Personalamt der Stadt Luzern, Stadthaus,
6002 Luzern, Telefon 041/21 82 21**

Wir suchen zum sofortigen Eintritt oder nach Übereinkunft einen

Vermessungszeichner

für die Bearbeitung von Aufgaben der Nachführung der Vermessungswerke, Umkartierung, Bauabsteking und Leitungskataster.

Wir bieten gute Entlohnung und interessante Arbeit in kleinem, kollegialem Team. Bitte schreiben oder telefonieren Sie uns.

W. Blöchliger, Ingenieur- und Vermessungsbüro AG, Döltschiweg 39, 8055 Zürich; Telefon 01/35 61 70.

Vermessungsgeräte Wild, Zeiss, Kern
Jalons, Latten, Messbänder
Schreibgeräte und Zeichenanlagen
Lichtpauspapier und Lichtpaus-
maschinen

Beratung, Verkauf, Service

Geometra AG

Jubiläumsweg 15
5036 Oberentfelden
Telefon 064/43 42 22

Für anspruchsvolle Aufträge auf dem Gebiete der **Ingenieurvermessung** höchster Präzision suchen wir einen qualifizierten

dipl. Vermessungsingenieur ETH

welcher in unserem Büro unter Einsatz modernster Methoden, Messgeräte, hausgener Software und Grossrechenanlage mitarbeiten möchte.

Bewerber bitten wir unter Beilage der üblichen Unterlagen sich zu melden bei



INGENIEURBUREAU
WALTER SCHNEIDER AG
7000 CHUR
Reichsgasse 61

Wir suchen einen jüngeren

Vermessungszeichner

welcher seine Kenntnisse

- entweder auf neuen, ungewohnten Berufssparten erweitern will oder
- besondere graphisch/zeichnerische Fähigkeiten hat und allenfalls gewillt ist, diese Nachwuchskräften beizubringen.

Wir sind als Büro bekannt, welches über Erfahrung bei anspruchsvollen Vermessungsaufgaben verfügt und diese mit neuesten Methoden und Geräten bewältigt.

Sofern Sie Interesse haben, in unserem Team mitzuarbeiten, bitten wir Sie, sich unter Beilage der üblichen Bewerbungsunterlagen mit uns in Verbindung zu setzen



INGENIEURBUREAU
WALTER SCHNEIDER AG
7000 CHUR
Reichsgasse 61

ETH Zürich
Institut für Geodäsie und Photogrammetrie

Wir suchen auf den Frühling 1981 als Assistenten einen jungen

Vermessungs- oder Kulturingenieur

der Freude am Lehrbetrieb und an der Forschung hat und sich weiterbilden möchte.

Wir laden Sie ein, Ihre Bewerbung einzureichen an das Institut für Geodäsie und Photogrammetrie, Prof. R. Conzett, ETH-Hönggerberg, 8093 Zürich, Telefon 01/377 30 54.

Wir suchen per sofort oder nach Vereinbarung jüngeren, einsatzfreudigen

Vermessungszeichner

für die Nachführung, Neuvermessung, Güterzusammenlegung, Tiefbau.

Gerne erwarten wir Ihre Bewerbung.

Armin Wenger, dipl. Ing. ETH/SIA
Ingenieurbüro, Sternenstrasse 25
3360 Herzogenbuchsee, 063/61 12 17 G
063/61 22 88 P

digital ag

zur Verstärkung unseres Produktionsteams
suchen wir einen jungen

Vermessungsingenieur HTL

mit guten Umgangsformen im Verkehr mit
unseren Kunden und Interesse an der EDV

sowie eine

Vermessungszeichnerin

für Sekretariats- und Digitalisier-Arbeiten

Unsere Leistungen

- zeitgemässe Entlohnung
- gut ausgebaute Sozialversicherungen
- angenehmes Arbeitsklima in kleinem Team
- gleitende Arbeitszeit

Interessenten richten ihre Bewerbung mit den
üblichen Unterlagen bitte an unseren Herrn
N. Huber

Digital AG, Baumackerstrasse 24, 8050 Zürich
Telefon 01/311 77 60



BAUDIREKTION DES KANTONS BERN

Das Vermessungsamt des Kantons Bern sucht

Geometer-Techniker HTL

oder Vermessungstechniker mit FA I + II

Aufgabenbereich:

Verifikationsarbeiten in der Neuvermessung
und in der Nachführung der Vermessungswer-
ke sowie administrative Arbeiten.

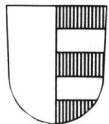
Anforderungen:

Ausbildung als Ingenieur HTL oder als Vermes-
sungstechniker mit Fachausweisen I+II. Er-
fahrung auf dem Gebiet der Nachführung und
Kenntnisse in der Anwendung der EDV. Mut-
tersprache Deutsch oder Französisch mit
guten Kenntnissen der andern Sprache.

Stellenantritt am 1. Mai 1981 oder nach Verein-
barung.

Anmeldung:

Bis 11. Januar 1981 mit ausführlicher Bewer-
bung und Beilage von Lebenslauf, Foto, Zeug-
niskopien und Angabe evtl. Referenzen an das
Vermessungsamt des Kantons Bern – Postfach
2738, 3001 Bern – Telefon 031/40 23 42.



STADT USTER

Bei der Stadtverwaltung Uster, Vermessung,
ist zufolge Beförderung des bisherigen Ange-
stellten die Stelle eines

Vermessungstechnikers mit Fachausweis für Nachführung,

Ing.-Technikers HTL oder Ing.-Geometers

auf das Frühjahr 1981 wieder zu besetzen.

Die Besoldung richtet sich nach der städti-
schen Besoldungsverordnung. Pensionskasse
oder Sparversicherung. Gleitende Arbeitszeit.

Wir erwarten Ihre Offerte mit den üblichen
Unterlagen bis **15. Januar 1981** an den Stadt-
rat Uster, Bahnhofstrasse 17, 8610 Uster. Der
Stadttingenieur gibt Ihnen gerne nähere Aus-
kunft (Tel. 01/940 45 11, intern 60).

STADTRAT USTER



Für unser Leitungsbaubüro suchen wir einen
jungen, zuverlässigen und tüchtigen

Zeichner

Voraussetzungen für eine erfolgreiche Bewer-
bung:

- abgeschlossene Berufslehre
- Einsatzfreude und speditive Arbeitsweise
- Sinn für Zusammenarbeit

Wir bieten Ihnen:

- sichere Stelle
- vielseitiges und abwechslungsreiches
Arbeitsgebiet
- gute Sozialleistungen
- zentral gelegenen Arbeitsplatz,
Nähe Hauptbahnhof Zürich

Eintritt nach Vereinbarung

Rufen Sie uns unverbindlich an:

Telefon 01/216 22 11

oder richten Sie Ihre Bewerbung an das

Elektrizitätswerk der Stadt Zürich, Personal-
dienst, Postfach, 8023 Zürich 1

EWZ –

eine Dienstabteilung der Industriellen Betriebe

Wir suchen

Vermessungsingenieur HTL

als Leiter des Verkaufs und Vertreter unserer Handelsfirma (hochwertige Vermessungsinstrumente und Zubehör).

Unsere Leistungen: weitgehende Selbständigkeit, Erfolgsbeteiligung, angenehmes Betriebsklima.

Wir erwarten: Bereitschaft zur Weiterbildung, Einsatzfreude und Kontaktfähigkeit.

Zuschriften an Chiffre VG 121, Cicero Verlag AG, Postfach, 8021 Zürich

Das Vermessungsamt des Kantons Basel-Stadt sucht per 1. April 1981 einen

dipl. Kultur- oder Vermessungsingenieur

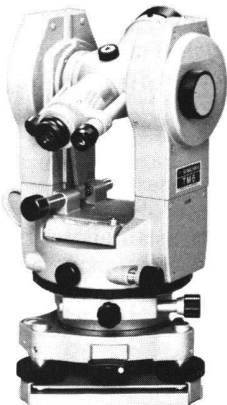
mit eidg. Geometerpatent.

Das Aufgabengebiet umfasst die selbständige Leitung eines Vermessungskreises im Stadtgebiet mit allen sich stellenden Arbeiten der Parzellar- und Ingenieurvermessung.

Jüngere, initiative Bewerber, die sich für die Arbeit in einem modernen Dienstleistungsbetrieb der kant. Verwaltung interessieren, richten ihre Bewerbung mit den üblichen Unterlagen an das

Justizdepartement Basel-Stadt,
Personalsekretariat
Rheinsprung 16, 4001 Basel

Weitere Auskünfte erteilt der Kantonsgeometer
Telefon 061/21 92 67



SOKKISHA

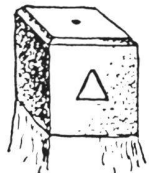
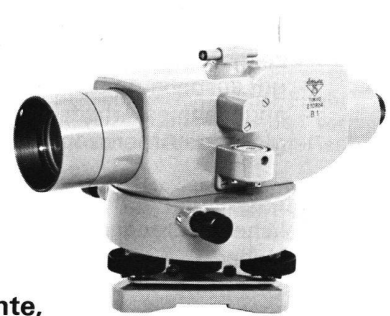
Hochleistungs-Vermessungs-Instrumente

Moderne, hochpräzise, automatische Instrumente
Spitzenqualität, preisgünstig, erstklassiger Service
und ab Lager lieferbar.

Generalvertretung:

WEIDMANN + SOHN, Abt. Präzisions-Instrumente,
8702 ZOLLIKON Telefon 01 65 5106, Telex 56653

Fachhandel: Grab + Wildi AG, Seilergraben 61, 8023 Zürich, Joder AG, Felsenrainstr. 20, 8052 Zürich und 1049 Assens,
Racher + Co AG, Marktgasse 12, 8025 Zürich + 31 Rue Dancet, 1211 Genève, M. Strüby, Messgeräte, Lunaweg 7, 4500 Solothurn, etc.



Wir liefern:

Granit-Marchsteine
Polygon-Steine
Triangulations-Steine
sämtlicher Grössen

Eigener Steinbruchbetrieb
Eigenes Verarbeitungswerk

GRANITECH AG MÜNSINGEN

3110 Münsingen Telefon 031 92 45 45

joder

Automatisches Universal-Nivellier NA 2

- für genaue Höhenmessungen in Geodäsie und Bau
- hohe Einspielgenauigkeit
- Druckknopf zur Funktionskontrolle der Automatik
- mittlerer km-Fehler $\pm 0,7$ mm
- auch mit Horizontalkreis lieferbar



Wir führen auch eine große Auswahl an Jalons, Latten, Bandmaßen usw. Profitieren Sie von unserem Reparaturservice!

**WILD
HEERBRUGG**

Bauwerkzeuge / Vermessungsinstrumente / Straßensignale
Joder AG, Felsenrainstr. 20, 8052 Zürich, Telefon 01 50 41 60

Olivetti Computer in der Grundbuchvermessung.

Wer redet heute noch nur von Hardware? Praxiserprobte Software und kompetente Betreuung sind ebenso entscheidend. Olivetti bietet Ihnen eine komplette Lösung. Lassen Sie sich informieren!

Olivetti (Schweiz) AG
8036 Zürich, Steinstrasse 21, Tel. 01 35 95 50
1003 Lausanne, Chemin de Mornex 1bis-3,
Tel. 021 202481

olivetti

Senden Sie mir bitte Ihre Dokumentation über

- Grundbuchvermessung
- Büroadministration
- Strassenbau
- Buchhaltung

Name
Firma
Adresse



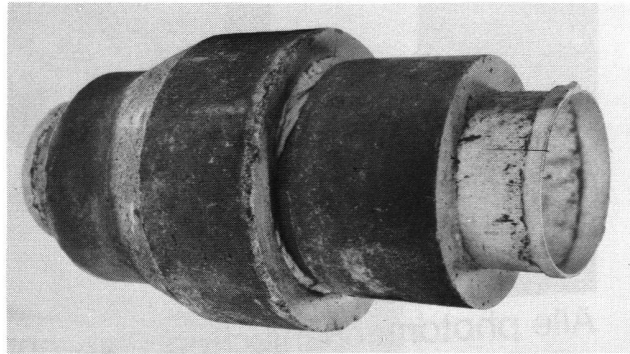
Krähenmann AG

CH-9202 Gossau
Tel. 071 85 35 11



- Kanal-Spülen
- Kanal-Fernsehen
- Brunnen-/Bohrloch-Fernsehen

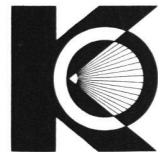
- Kanal-Ausbohren
- Kanal-Auskleidung, KASAPRO
- «Insituform»-Relining
- Fugen-Abdichten «PENETRYN»
- Gasrohrsanieung



KASAPRO AG

CH-9202 Gossau

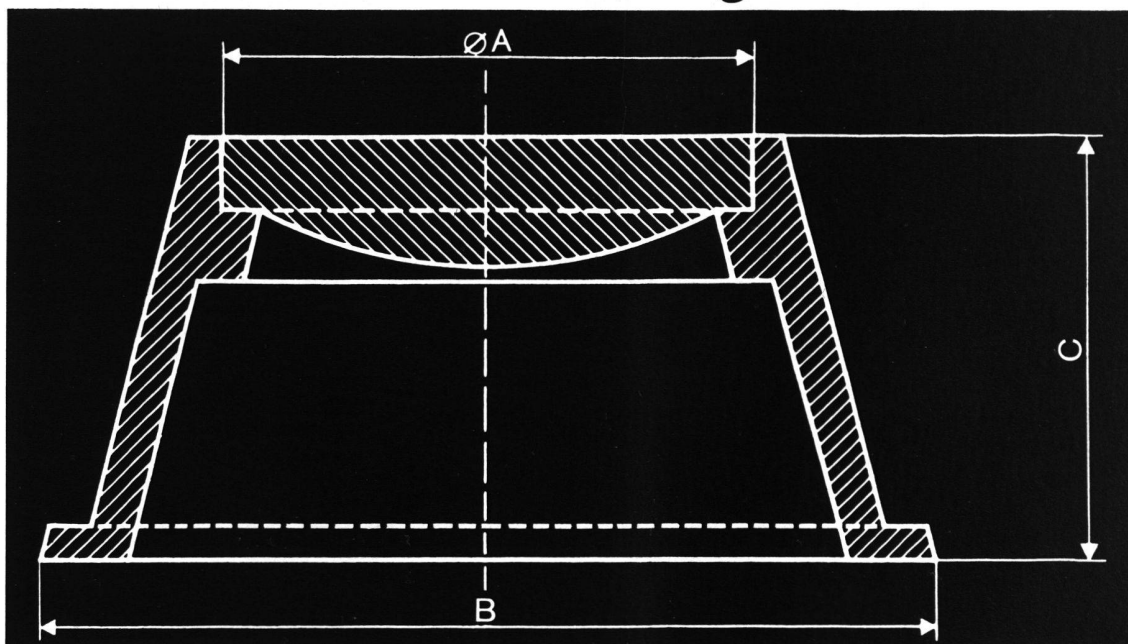
Telefon 071 85 35 11



Typ 1 A = 180 mm
B = 270 mm
C = 230 mm

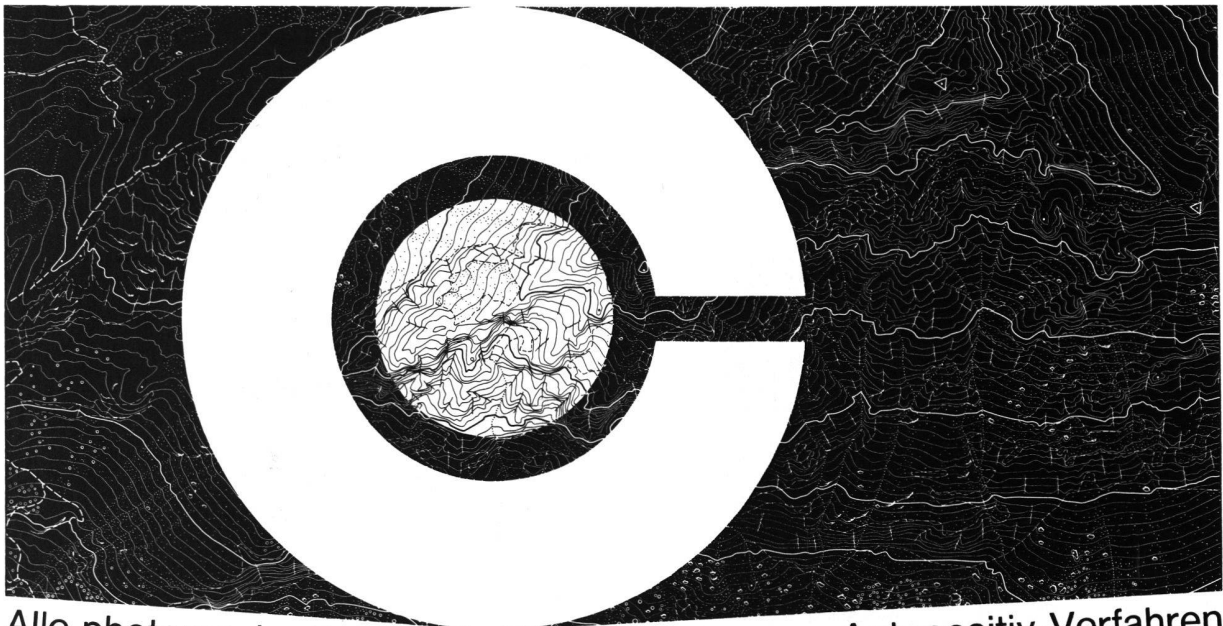
Typ 2 A = 180 mm
B = 300 mm
C = 130 mm

**Polygonschächte
verschiedener Grössen
kurzfristig lieferbar**



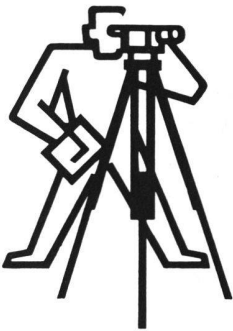
Escher Wyss Aktiengesellschaft
Postfach, Abteilung Gussverkauf
8023 Zürich, Telefon (01) 246 25 08

ESCHER WYSS Zürich



Alle photomechanischen Planreproduktionen – Autopositiv-Verfahren
 Offsetdruck – Mehrfarbendruck – Übersichtsplan – Grundbuchplan –
 Verkleinerungen und Vergrößerungen – Grossformat-Filmpausen auf
 Cronaflexfilm – Addition aus Teilstücken bis Format 400x122 cm.
 Cronaflex für bessere Planreproduktionen vom Fachmann ausgeführt!
E. Collioud + Co Bern Reproduktionsanstalt Telefon 031/45 32 60

Spezialitäten für Planzeichner und Vermesser



Polyester-Zeichenfilme HERCULENE sind antistatisch und masshaltig, feine Oberfläche, gute Tuscheaufnahme, in den Stärken 0,05, 0,08 und 0,10 mm und **STABILENE-Cartographic** in 0,10 und 0,18 mm.

Gravier-Folien STABILENE mit Beschichtung für randscharfe Striche bei hoher Masshaltigkeit, weltweit bekanntes Spitzenprodukt. Gravierringe, Graviernadelhalter, Stahl- und Saphirstichel.

Kataster-Nullenzirkel und Reissfedern HAFF aus Hochleistungsstahl und mit Hartmetallspitzen für Zeichenfilme. Kurvenzieh- und Schraffiergeräte. **KERN-Reisszeuge** für Vermessungszeichner.

Tuschefüller mit Stahl-, Wolfram- und Edelsteinspitzen **LEROY, PRONTOGRAPH, ROTRING** und **FABER-CASTELL**. Füllhalter **GRAPHOS** mit grossem Federsortiment. Spezialtuschen.

Zeichenwinkel und Radian in Kunststoff und Plexiglas. Extra-dünne Kartierwinkel glasklar und rot-transparent in 16, 21 und 26 cm, Klotoidenlineale, Reduktionsmassstäbe, Nordrichtung-Haftdruckfolien.

Planbeschriftung LEROY, die führende Marke mit Schriftschablonen für Grundbuchpläne, Katasterzahlen, Waldsignaturen, geeignet für alle Arten von Bau- und Vermessungsplänen. Schriften ab 1,5 mm.

Vergrößerungs- und Auftragsgeräte. Optischer Umzeichner **PLAN VARIOGRAPH**, Pantographen, Koordinatographen, Koordinatenschieber, Planimeter, Klappspiegel- und Taschensteroskope.

Zeichentische mit Schubladen für die Material- und Aktenablage **MASTER** mit schrägstellbarer Arbeitsfläche und **VARIOSA** mit Schräg- und Höhenverstellung. Modernste Drehstühle mit 5-Sternfuss.

Planschränke ALPIA für horizontale und vertikale Planablage. Starke Zeichenfilme werden gelocht und in den Zeichenhängeschrank versorgt. Katasterschrank mit Rillen für Aluminium-Grundbuchpläne.

Messgeräte wie Jalons, Klapp- und Auszuglatten, Messräder, Stahl- und Glasfaserbänder, Feldtische und Feldschirme, Senklote und alle einschlägigen Artikel in bester Qualität und grösster Auswahl.

Vermessungsinstrumente der Fabrikate **KERN, WILD, SOKKISHA**. Nivelliere, Theodolite, elektro-optische Distanzmesser, Telemeter, Winkelprismen, Gefällmesser und Bussolen, Höhenmesser.

GRAB+WILDI AG

8023 Zürich 1, Seilergraben 61, Ausstellung Tel. 01/251 57 88-89
 8902 Urdorf b. Zürich, Büro, Lager, Versand Tel. 01/734 36 67-68