

Objektyp: **Advertising**

Zeitschrift: **Vermessung, Photogrammetrie, Kulturtechnik : VPK =  
Mensuration, photogrammétrie, génie rural**

Band (Jahr): **85 (1987)**

Heft 8

PDF erstellt am: **22.07.2024**

### **Nutzungsbedingungen**

Die ETH-Bibliothek ist Anbieterin der digitalisierten Zeitschriften. Sie besitzt keine Urheberrechte an den Inhalten der Zeitschriften. Die Rechte liegen in der Regel bei den Herausgebern. Die auf der Plattform e-periodica veröffentlichten Dokumente stehen für nicht-kommerzielle Zwecke in Lehre und Forschung sowie für die private Nutzung frei zur Verfügung. Einzelne Dateien oder Ausdrucke aus diesem Angebot können zusammen mit diesen Nutzungsbedingungen und den korrekten Herkunftsbezeichnungen weitergegeben werden. Das Veröffentlichen von Bildern in Print- und Online-Publikationen ist nur mit vorheriger Genehmigung der Rechteinhaber erlaubt. Die systematische Speicherung von Teilen des elektronischen Angebots auf anderen Servern bedarf ebenfalls des schriftlichen Einverständnisses der Rechteinhaber.

### **Haftungsausschluss**

Alle Angaben erfolgen ohne Gewähr für Vollständigkeit oder Richtigkeit. Es wird keine Haftung übernommen für Schäden durch die Verwendung von Informationen aus diesem Online-Angebot oder durch das Fehlen von Informationen. Dies gilt auch für Inhalte Dritter, die über dieses Angebot zugänglich sind.

Seit 1894

**GRANITI  
MAURINO**

Tel. 092 72 13 22/3  
Telex 846 453 masa ch

CH-6710 Biasca

**Sämtliche  
Granitarbeiten**

Patent N° 647193



### Der Maurino - Markstein

Erfahrung, Forschung und Organisation ermöglichen es uns, Ihnen eine neue Ausführung Granitmarkstein mit den folgenden Charakteristiken vorzustellen:

#### Abmessungen nach Wunsch

Normal: Kopf 12 x 12, 13 x 13, 14 x 14 cm,  
Höhe 60 cm

Zentrumsloch oder Kreuz

Oberfläche gesägt oder fein gestockt

4 Seiten oben auf 3 - 4 cm ringsum gesägt oder behauen, Rest roh gespalten

Standfläche gesägt

Ausführung in Tessinergranit 195.9 N/mm<sup>2</sup> (= 1998 Kp/cm<sup>2</sup>) -  
Wasseraufnahmefähigkeit 2.2 Masse % -  
Rohdichte 2653 kg/m<sup>3</sup>

#### Vorteile beim Versetzen

Die ebene und glatte Oberfläche erleichtert das Auflegen der Wasserwaage.

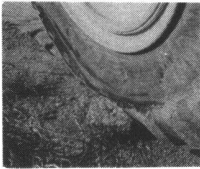
Die ebene und glatte Auflagefläche gewährleistet besseren Halt und erhöhte Stabilität im Boden.

#### Vorteile nach dem Versetzen

An der glatten Oberfläche kann sich kein Schmutz festsetzen, der Markstein bleibt daher stets gut sichtbar und unterscheidet sich deutlich von andern Steinen.

Die rohen Seitenflächen vermitteln besseren seitlichen Halt im Boden, der Markstein lässt sich nicht entfernen.

Die ebene und genau waagrecht Auflagefläche kann allfälligem Druck von oben wirksamer widerstehen und ihn besser verteilen, wodurch mögliches Einpressen in den Boden auch in weichem, sumpfigem Gelände unter Einwirkung mechanischer Mittel (Traktoren, Autos usw.) vermieden wird.



Was wir behaupten, beweist das Produkt:

# Mit SOKKISHA haben Sie alles in einem Griff.



Sie sollten diese kompakte, elektronische TOTALSTATION mit integriertem Distanzmesser mit Anschluss an Datenterminal und Rechner ausprobieren... und nicht vergessen, nach dem Preis zu fragen!

Wählen Sie jetzt gleich 064/43 42 22.

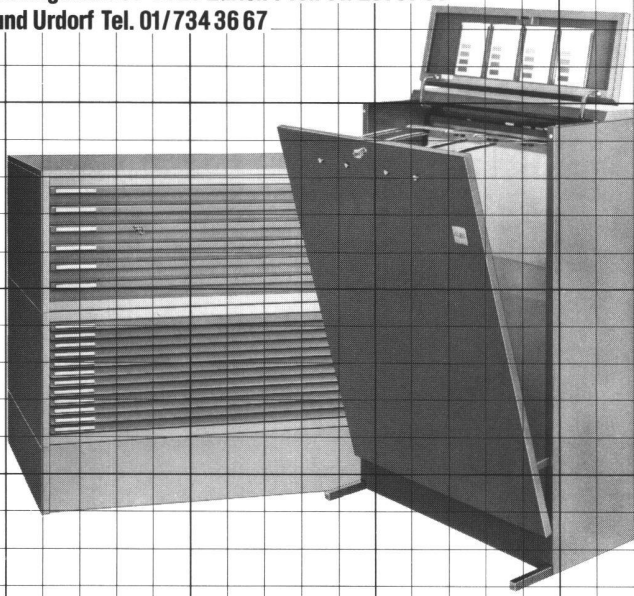
Schon morgen haben Sie mit dem SOKKISHA das Vermessen in einem Griff. Und in einem günstigen dazu.

## Alpia-Planablagen, horizontal oder vertikal, praktisch und raumsparend.



Beratung und Dokumentation durch  
Grab + Wildi AG. Ausstellung

Seilergraben 61 8023 Zürich 1 Tel. 01/251 57 88  
und Urdorf Tel. 01/734 36 67



# GEOMETRA

GEOMETRA AG CH-5036 OBERENTFELDEN 064/43 42 22