

Objektyp: **Advertising**

Zeitschrift: **Vermessung, Photogrammetrie, Kulturtechnik : VPK =  
Mensuration, photogrammétrie, génie rural**

Band (Jahr): **85 (1987)**

Heft 11

PDF erstellt am: **22.07.2024**

### **Nutzungsbedingungen**

Die ETH-Bibliothek ist Anbieterin der digitalisierten Zeitschriften. Sie besitzt keine Urheberrechte an den Inhalten der Zeitschriften. Die Rechte liegen in der Regel bei den Herausgebern. Die auf der Plattform e-periodica veröffentlichten Dokumente stehen für nicht-kommerzielle Zwecke in Lehre und Forschung sowie für die private Nutzung frei zur Verfügung. Einzelne Dateien oder Ausdrucke aus diesem Angebot können zusammen mit diesen Nutzungsbedingungen und den korrekten Herkunftsbezeichnungen weitergegeben werden. Das Veröffentlichen von Bildern in Print- und Online-Publikationen ist nur mit vorheriger Genehmigung der Rechteinhaber erlaubt. Die systematische Speicherung von Teilen des elektronischen Angebots auf anderen Servern bedarf ebenfalls des schriftlichen Einverständnisses der Rechteinhaber.

### **Haftungsausschluss**

Alle Angaben erfolgen ohne Gewähr für Vollständigkeit oder Richtigkeit. Es wird keine Haftung übernommen für Schäden durch die Verwendung von Informationen aus diesem Online-Angebot oder durch das Fehlen von Informationen. Dies gilt auch für Inhalte Dritter, die über dieses Angebot zugänglich sind.

Ein Dienst der *ETH-Bibliothek*  
ETH Zürich, Rämistrasse 101, 8092 Zürich, Schweiz, [www.library.ethz.ch](http://www.library.ethz.ch)

<http://www.e-periodica.ch>

merkt, dass die Photogrammetrie doch zur Zeit relativ weit von der Bildverarbeitung weg ist und fragt nach bereits bestehenden Kontakten.

R. Schneeberger interessiert sich für den Stand der Diskussion über Geographische Informationssysteme im Rahmen des SVVK.

7. Die Herbstversammlung 1987 wird im November in Bern durchgeführt.

8. Verschiedenes

Den scheidenden Vorstandsmitgliedern Prof. Kölbl und W. Oetli wird als Anerkennung für ihre Arbeit je ein Büchergutschein überreicht.

Mitteilung von Prof. Itten bezüglich IGARSS 1987 in Ann Arbor: Wer sich für Proceedings interessiert, wende sich an das geographische Institut der Uni Zürich. Im Vordergrund standen Mikrowellen.

Die 60. Hauptversammlung schloss kurz vor Mittag. Sie war mit 24 Teilnehmern recht schwach besucht, begleitende Damen und Kinder nicht mitgezählt. Am 20. Juni fand auch die Feier zum 150jährigen Jubiläum der Gründung des SIA statt. Diese Terminkollision wurde als das kleinste Übel erachtet, wobei wegen der weiterhin zunehmenden Neigung (oder Verpflichtung) zur Teilnahme an verschiedensten Veranstaltungen die Termin- und Interessenkollisionen allerdings noch zunehmen dürften.

## Einladung zur Herbstversammlung 1987 in Bern

Datum: Samstag, 21. November, 10.30

Ort: Hotel Metropole, Zeughausgasse 28  
(5 Minuten vom Bahnhof, Richtung Altstadt)

### Traktanden

1. Protokoll der 60. Hauptversammlung 1987 in Locarno
2. Tätigkeitsbericht des Vorstandes
3. Neuorientierung der SGP:
  - Bericht über die Umfrage
  - Weiteres Vorgehen
4. Kongress für Photogrammetrie und Fernerkundung in Kyoto 1988
5. Bericht über die Aktivitäten der OEEPE
6. Ort und Zeit der 61. Hauptversammlung
7. Verschiedenes
- 11.45 Aperitif, offeriert durch die SGP, anschliessend gemeinsames Mittagessen.

Nachmittag:

*Aufgaben und Chancen der Photogrammetrie innerhalb der Reform amtlicher Vermessung RAV*

- Einführung und Problemstellung
- Pilotprojekte
- Technische Anforderungen der RAV an die Photogrammetrie
- Administrative Anforderungen
- Podiumsdiskussion
- Allgemeine Diskussion

Schluss der Veranstaltung ca. 17.00

Die Mitglieder der SGP erhalten Ende Oktober eine schriftliche Einladung. Für die Nachmittagsveranstaltung sind Gäste herzlich eingeladen.

Der Vorstand

# L + T / S + T

Bundesamt für Landestopographie  
Office fédéral de topographie

## Nachführung von Kartenblättern

Blatt  
feuille  
foglio

Nachführung  
mise à jour  
aggiornamento

1034	Kreuzlingen	1984
1092	Uster	1984
1177	Serneus	1985
1178	Gr. Litzner	1985
1197	Davos	1985
1203	Yverdon	1986
1215	Thusis	1985
1217	Scalettapass	1985
1223	Echallens	1986
1235	Andeer	1985
1237	Albulapass	1985
2513	Toggenburg-Walensee	1984
217	Arbon	1984
246	Klausenpass	1985
266	V. Leventina	1983
ICAO, Luftfahrtkarte		1987
Karte der Schweiz (plano) /		
Carte de la Suisse (non pliée)		1986
LK/CN 1:200 000, Blatt 2		1984
Blattnumerierung vierstellig: 1:25 000,		
dreistellig: 1:50 000.		

## Lehrlinge Apprentis

### Aufgabe 6/87

Station 5  $I = 1.60$

	1	2
Horizontal		
$\delta A$	125. 615	325. 605
$\delta B$	325. 609	125. 611
Vertikal		
$\delta A$	74. 130	325. 860
$\delta B$	63. 315	336. 687

	Y	X	H
$\delta A$	130. 000	50. 000	24. 507
$\delta B$	194. 721	97. 023	44. 092
S	?	?	?

Hans Aeberhard

**Manuskripte  
bitte immer im  
Doppel einsenden!**

## Andere Lösung zu Aufgabe 2/87

In VPK 4/87 haben wir die Lösung von Hans Aeberhard publiziert. Nun hat uns Herr H.J. Lerjen einen weiteren Lösungsweg mitgeteilt.

$$e = (f+g \cdot h) : 2 = 33. 2155 m$$

$$F_{\Delta} = \sqrt{e(e-f)(e-g)(e-h)} = 195. 00 m^2$$

$$R = (f \cdot g \cdot h) : 4 F_{\Delta} = 13. 2776 m$$

$$r = 2 F_{\Delta} : (f+g \cdot h) = 5. 8708 m$$

$$\left\{ \begin{aligned} x &= \sqrt{R^2 - (2rR)} = 4. 516 m \text{ (Müs 87. 812)} \\ t - (e-h) &= 16. 2155 m \text{ (Müs 87. 5 / Heron)} \\ (t - f/2) &= \frac{g-h}{2} = 3. 2155 m \text{ (Müs 87. 810)} \end{aligned} \right.$$

### Lehrsatz

Jedem Kreispaar, bei dem der Durchmesser des kleineren Kreises kleiner oder gleich dem halben Durchmesser des grösseren ist, kommt die Eigenschaft zu, dass sie für unendlich viele Dreiecke In- und Umkreis sind. Dabei ist der Abstand zwischen dem Umkreismittelpunkt und dem Inkreismittelpunkt für alle diesem Kreispaar zugeordneten Dreiecke gleich.

Demzufolge:

- a) ist bei einem gegebenen Kreispaar der geometrische Ort aller Inkreismittelpunkte ein zum Umkreis konzentrischer Kreis,
- b) können bei allen einem entsprechenden Kreispaar zugeordneten Dreiecken der In- und Umkreis gleichzeitig zur Deckung gebracht werden,
- c) kann der Abstand zwischen den beiden Kreismittelpunkten aus den Radien des entsprechenden Kreises berechnet werden.  $x^2 = R(R-2r)$

### Lehrsatz

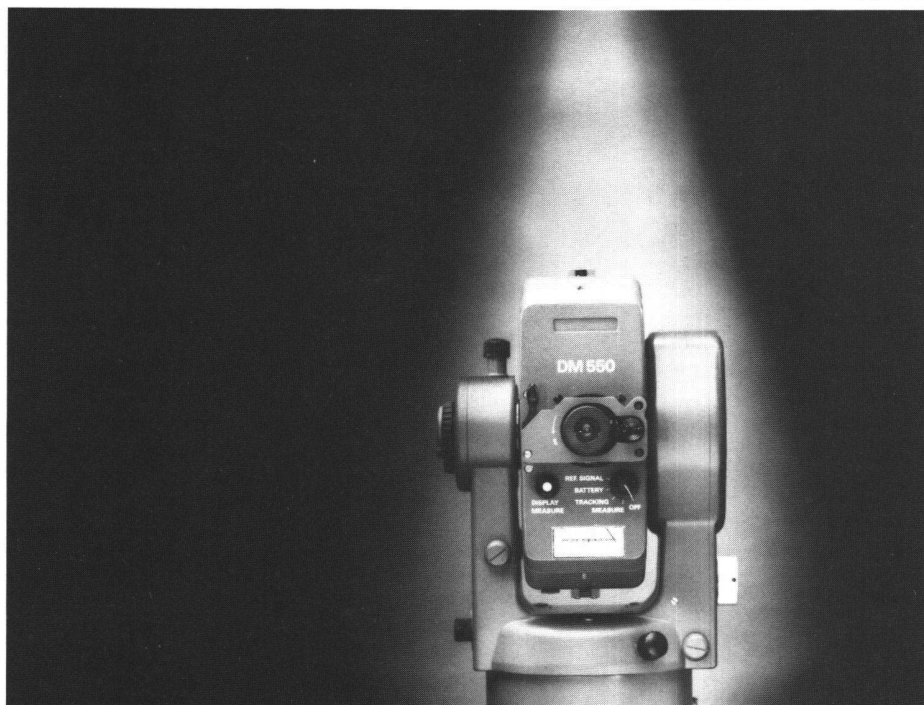
Die Projektion des Abstandes zwischen dem Inkreismittelpunkt und dem Umkreismittelpunkt eines Dreiecks auf eine Seite ist gleich der halben Differenz der beiden dieser Seite gegenüberliegenden Seiten. H.J. Lerjen

**Probe-  
Exemplar!**  
Wenn Sie ein  
Probe-Exemplar der  
Fachzeitschrift VPK  
wünschen, erreichen  
Sie uns unter  
**Telefon**  
**056 / 83 45 50**

Kern DM 550

# Der

**selbst-  
reduzierende,  
elektronische  
Distanzmesser**



Kern & Co. AG  
CH-5001 Aarau Schweiz  
Optik, Elektronik, Feinmechanik  
Telefon 064 26 44 44  
Telefax II/III 064 24 80 22  
Telex 981106

- Passt ins modulare Gerätesystem Kern
- Direkte Ablesung der Horizontaldistanz, des Höhenunterschiedes und des Zenitwinkels, dank dynamischem Neigungsmesser
- Standardabweichung im Standardmessprogramm:  $\pm (5 \text{ mm} + 2 \text{ mm/km})$
- Reichweite von 15 cm bis über 3000 m
- Nur ein Bedienungsknopf zum Messen und Anzeigen sämtlicher Werte
- Mit RS-232-Schnittstelle und Anschluss an HP-41
- Höhenmessung ohne Reflektor

**KERN**

Depuis le 1894

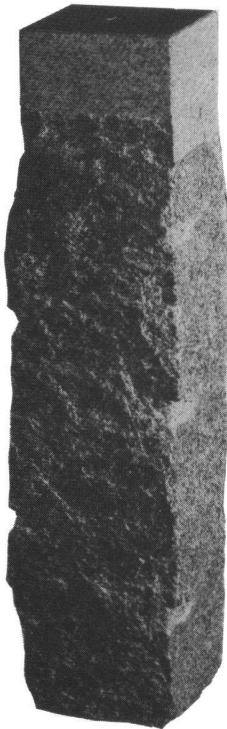
**GRANITI.  
MAURINO**

Tel. 092 / 72 13 22 / 3  
Telex 846 453 masa ch

CH-6710 Biasca

**Tous les  
travaux en  
granit**

Brevet No 647 193



## La borne Maurino

L'expérience, la recherche et l'organisation nous permet de vous présenter de nouvelles bornes:

### Dimensions sur demande

Normale: tête 12x12; 13x13; 14x14 cm  
Hauteur 60 cm

Trou central ou croix gravée

Surface scié ou bouchardée fin, les premiers 3 ou 4 cm en haut des 4 façades sciés ou travaillés à la main, le restant brut.

Exécution en granit clair du Tessin 195.9 N/mm<sup>2</sup> (= 1998 Kp/cm<sup>2</sup>) – Degré d'absorption de l'eau 2,2 volume % – Densité 2653 kg/m<sup>3</sup>.

### Avantages de pose

La surface plate permet de bien utiliser le niveau d'eau.

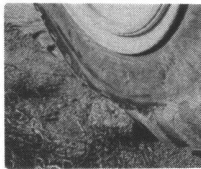
La base plate permet une meilleure pose et une parfaite stabilité.

### Avantages après la pose:

La surface lisse ne retient pas la saleté de manière que la borne reste toujours bien visible même parmi d'autres pierres.

Les côtes brutes adhérent mieux au terrain donc difficulté de l'arracher.

La base plate permet une égale distribution des pressions mécaniques (voitures, tracteurs etc...) même dans les terrains marécageux.



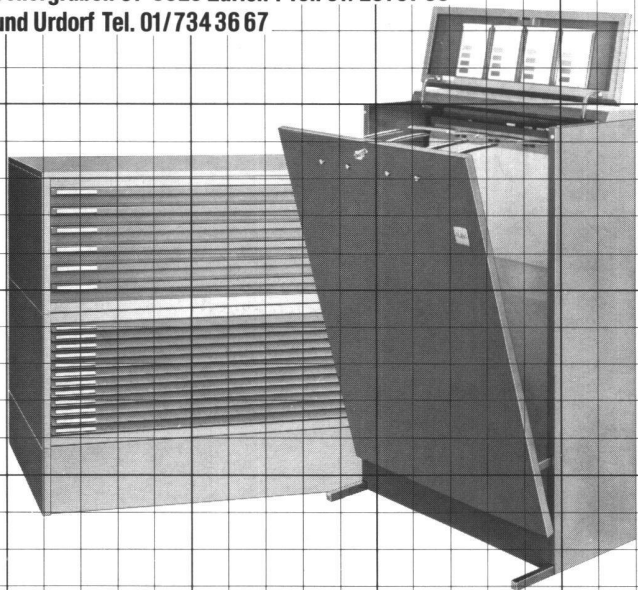
**Alpia-Planablagen,  
horizontal oder vertikal,  
praktisch und  
raumsparend.**

Beratung und Dokumentation durch

**Grab + Wildi AG. Ausstellung**

Seilergraben 61 8023 Zürich 1 Tel. 01/251 57 88

und Urdorf Tel. 01/734 36 67



## Vermarktungsarbeiten

übernimmt und erledigt

- genau
- prompt

– zuverlässig

– nach Instruktion GBV

für Geometerbüros und Vermessungsämter in der deutschsprachigen Schweiz

**Josef Lehmann, Vermarktungsunternehmer,  
9555 Tobel TG**

Tel. 073 / 45 12 19 oder 9556 Affeltrangen, Tel. 073 / 45 15 42

Zu verkaufen

## GLASER Digitalisiertisch TD-2448HA

Nutzfläche 91 x 122 cm

inkl. Zubehör, elektrischem Standfuss usw.

**Ingenieur- und Vermessungsbüro  
Hubertus Cavigelli**

7130 Ilanz, Telefon 086/2 42 22

Pour cause de cessation d'activité

**A VENDRE** équipement complet de mensuration  
comprenant:

**Wild T1 (1983)**

**Fr. 12000.–**

Citation No 410 y.c. tous les accessoires

**1 pantographe OTT**

**Fr. 300.–**

grand modèle socle à fixer

Tel. 037 / 61 29 58 à partir de 18.00

Le Bureau Technique  
BUFFET-STOUKY-SPINUCCI

Ing. géom. off.: J.-C. BUFFET cherché:

## Dessinateur(-trice)-géomètre

Entrée à convenir – Eventuellement logement à disposition

18, rte des Acacias, 1227 GENEVE-ACACIAS  
tél. 022 / 42 48 20

Bureau de Suisse romande cherche:

## Un Ingénieur du Génie rural et Géomètre

Souhaité: brevet fédéral en mensuration, expériences en génie rural et en informatique.

Possibilité de participer à la direction du bureau et travaux variés.

Faire offre avec documents usuels, sous chiffre 163,  
**Diagonal Verlags AG, Täferenstr. 2, 5405 Baden-Dättwil**

Wir suchen per sofort oder nach Vereinbarung  
eine(n) jüngere(n), selbständige(n)

## Vermessungszeichner(in)

Arbeitsbereich:

- Katastererneuerung
- Nachführung der Grundbuchvermessung
- Bauvermessung

Gerne erwarten wir Ihre schriftliche oder telefonische Bewerbung.

**PETER STUTZ**

**Ingenieur- und Vermessungsbüro**

Glärnischstr. 42, 9500 Wil, Tel. 073 / 23 50 30

## Technische Verkaufsunterstützung und Beratung

sind wesentliche Voraussetzungen für einen erfolgreichen Absatz unserer geodätischen Instrumente und Systeme. Damit wir unsere Kunden auch weiterhin optimal betreuen und instruieren können, suchen wir zur Stärkung unserer Applikationsgruppe in der Geschäftseinheit Geodäsie einen

## CONSULTING-/APPLIKATIONS-INGENIEUR

Sein vielfältiges Aufgabengebiet umfasst:

- technische Betreuung von Kunden und Verkaufspersonal
- Applikationsberatung
- Erstellung von Produktdokumentationen
- Vorbereitung und Durchführung von Ausbildungskursen bei Kunden und Vertretern oder im Stammhaus
- Besuch von internationalen Fachveranstaltungen

Der ideale Kandidat hat einen Abschluss als **Vermessungs-Ingenieur ETH oder HTL**, ist kontaktfreudig, hat Freude am Reisen, denkt verkaufserfolgsorientiert und spricht/schreibt gut Französisch und Englisch.

**WILD**

HEERBRUGG

Wild Heerbrugg AG ist ein Unternehmen des Wild Leitz Konzerns mit weltweit 9 000 Mitarbeiterinnen und Mitarbeitern. Ein faires Gehalt, zeitgemässe Sozialleistungen sowie fortschrittliche Weiterbildungsmöglichkeiten sind gute Gründe, sich bei uns zu bewerben.

Herr K. Grimm (Tel. 071/70 33 79) gibt Ihnen gerne weitere Auskünfte über diese Stelle. Der Personaldienst (Tel. 071/70 30 25) freut sich auf Ihre schriftliche Bewerbung.

Wild Heerbrugg AG  
CH-9435 Heerbrugg



**WILD LEITZ**

Wir suchen einen

### Vermessungsingenieur HTL

oder

### Vermessungstechniker 2FA

sowie einen/eine

### Vermessungszeichner/zeichnerin

für die Arbeitsgebiete Nachführung der Grundbuchvermessung und Bauvermessung

Ihre Bewerbung erwartet gerne:

W. RAMSEYER  
Kreisgeometer, Bahnhofstrasse 40, 5400 Baden  
Telefon 056 / 22 96 51/53

Wir suchen für sofort oder nach Übereinkunft  
jüngere(r)

### Vermessungszeichner(in)

Aufgabenbereich: Nachführung  
Neuvermessung  
Mithilfe im Tiefbau möglich

Gerne erwarten wir Ihre schriftliche oder  
telefonische Bewerbung.

**Rudolf Häberli**, dipl. Ing. ETH SIA  
Ing.- und Vermessungsbüro, Oberlandstrasse 23  
3700 Spiez · Telefon 033 / 54 24 33



## STADTVERMESSUNGSAMT ZÜRICH

Infolge Pensionierung ist die Stelle eines

### Hauptabteilungsleiters

als Mitglied der Geschäftsleitung neu zu besetzen.

Wir suchen eine aufgeschlossene Führungspersönlichkeit, welche gleichermaßen über Durchsetzungsvermögen und Sinn für loyale Zusammenarbeit verfügt. Sie sollten im Besitze des eidg. Ingenieur-Geometer-Patentes sein und Informatikerfahrung würde Ihnen die Bewältigung der anstehenden Zukunftsentwicklungen erleichtern.

Wir bieten Ihnen ein hohes Mass an Selbständigkeit sowie eine den gestellten Anforderungen angemessene Entlohnung.

Sofern Sie an dieser verantwortungsvollen Führungsaufgabe Interesse haben, bitten wir Sie um Kontaktnahme. Stadtgeometer H. P. Spindler, Tel.-Nr. 01/216 27 45, steht Ihnen gerne für nähere Auskünfte zur Verfügung.

Interessenten werden gebeten, sich handschriftlich und unter Beilage der üblichen Unterlagen beim Vorstand des Bauamtes I, Werdmühleplatz 3, Postfach, 8023 Zürich, zu bewerben.

Wir suchen jüngeren, initiativen

### Vermessungszeichner

*Arbeitsbereich:*

- amtliche Vermessung – Ingenieurvermessung
- Leitungskataster

*Wir bieten:*

- Dauerstelle – Computereinsatz
- abwechslungsreiche – zeitgemässe Anstellungsbedingungen
- Arbeit

Wir freuen uns auf Ihre schriftliche Bewerbung oder auf Ihren Anruf.

SCHMALZ INGENIEUR AG, 3510 Konolfingen  
Telefon 031/99 14 14

Wir suchen eine(n)  
vielseitige(n), verantwortungsbewusste(n)

### Vermessungszeichner(in)

für die Mitarbeit in Feld und Büro bei

- Nachführung von Parzellarvermessungen
- Neuvermessungen

Wir bieten ein angenehmes Arbeitsklima, zeitgemässe Entlohnung sowie die Möglichkeit, sich auch mit den Arbeiten an

- Güterzusammenlegungen
- Planungen
- allg. Tiefbau

eingehend zu beschäftigen.

Ihre Bewerbung erwartet gerne



INGENIEURBÜRO WENGER  
3360 HERZOGENBUCHSEE

Sternenstrasse 25      Telefon 063/61 12 17



## L'ÉTAT DE GENÈVE cherche

pour le département de l'INTERIEUR ET DE L'AGRICULTURE  
Service du cadastre

### Ingénieur géomètre officiel

pour le poste de **géomètre cantonal adjoint**.

Le titulaire aura pour tâches

- le remplacement du géomètre cantonal
- la direction d'une section du service
- la coordination des travaux géométriques entre services publics, communes et géomètres privés pour tout le canton.

**Conditions requises:**

- patente fédérale d'ingénieur géomètre officiel,
- aptitude à diriger du personnel
- facilité dans les contacts humains
- expérience dans tous les domaines de la profession de géomètre
- connaissance de l'allemand souhaitée

Entrée en fonction: dès que possible.

Si vous êtes de nationalité suisse, domicilié à Genève ou disposé à venir vous y établir, veuillez adresser vos offres de service, sous pli confidentiel, à M. René BRAUN, direction du cadastre, Bd St-Georges 16-18, case postale 36, 1211 Genève 8, tél. 022/27 46 75.

## EMCH + BERGER ZÜRICH AG

plant, baut und überwacht für renommierte, zukunftsorientierte Bauherren



Als eine führende Ingenieurunternehmung in Zürich bearbeiten wir anspruchsvolle Projekte in sämtlichen Sparten des Bauingenieurwesens und der Planung. Angewandte Informatik und integrierte Planung erlauben uns, neue Massstäbe in der Projektbearbeitung zu setzen.

Zur Unterstützung unseres Vermessungsteams suchen wir einen jungen, dynamischen, teamfähigen und selbständigen

## Vermessungsingenieur HTL

Als junger Ingenieur haben Sie die Möglichkeit, Bau-, Kontroll- und Grundlagenvermessungen mit modernsten Hilfsmitteln (Elektr. Theodolit mit autom. Registrierung, VAX-Rechner, CAD) selbständig durchzuführen. Eine sorgfältige Einarbeitung wird Ihnen zugesichert.

Wir laden Sie gerne zu einem persönlichen Gespräch ein und sichern Ihnen absolute Diskretion zu.



## EMCH + BERGER ZÜRICH AG

Ingenieurunternehmung  
8032 Zürich, Forchstrasse 59  
Telefon 01 / 251 95 77

Wir suchen

## Vermessungsingenieur HTL

und

## Vermessungstechniker Vermessungszeichner/in

Aufgabenbereich:

- Ingenieurvermessung
- Mehrzweckkataster
- Neuvermessung
- Nachführung

Gerne erwarten wir Ihre schriftliche oder telefonische Bewerbung.

## Vermessungsbüro Paul Kasper

Kirchgasse 7 (Stadthaus)  
8302 Kloten  
Telefon 01/813 42 77



## Stadt Chur

Wir suchen:

## Vermessungszeichner(in)

für Feld- und Büroarbeiten

in folgenden Aufgabenbereichen:

- Nachführung/Erneuerung Grundbuchvermessung
- Leitungskataster
- Bauabsteckung
- EDV

Wir bieten:

interessante Tätigkeit in kleinem Team bei gleitender Arbeitszeit und zeitgemässer Entlohnung. Der Stellenantritt kann sofort oder nach Vereinbarung erfolgen.

Bewerbungen mit Foto und den üblichen Unterlagen sind an das Personalamt der Stadt Chur, Rathaus, 7002 Chur, zu richten, wo auch das Personalblatt für Stellenbewerber zu verlangen ist (Tel. 081 / 21 41 11).

Auskünfte erteilt der Leiter des Vermessungsamtes.

# Ihre Laufbahn.

Die Schweizerischen Bundesbahnen führen über ihr Netz ein neues Absteckungs- und Versicherungssystem für die Gleis- und Weichenanlagen ein.

Zur Bearbeitung vermessungstechnischer Aufgaben wie Grundlagenvermessung, Projektberechnungen, Festlegen der Geometrie von Gleisen und Weichen, Absteckungsarbeiten etc. sucht das Geometerbüro in Zürich einen jüngeren

## Vermessungsingenieur HTL

Wir bieten Ihnen eine abwechslungsreiche, vermessungstechnisch anspruchsvolle Tätigkeit mit modernem Werkzeug in einem dynamischen Team.

Praktische Erfahrung in Ingenieurvermessung und EDV erwünscht.

Gerne erwarten wir Ihre handschriftliche Bewerbung mit Foto, Lebenslauf und den üblichen Unterlagen.

SCHWEIZERISCHE  
BUNDESBAHNEN  
Bauabteilung Kreis III  
Postfach  
8021 Zürich



**Ingenieur- und  
Vermessungsbüro  
W. Schweizer und H. Morf  
8580 Amriswil**

Sie sind

## pat. Ingenieurgeometer

und möchten Ihre Fähigkeiten vielseitig nutzen,  
dann warten interessante Aufgaben auf Sie.  
Als mittelgrosses Ingenieurbüro sind wir in den  
Sparten Grundbuch- und Neuvermessung,  
Planung und Gesamtmelioration tätig.

Zur Verstärkung unseres Teams suchen wir  
gleichzeitig eine(n)

## Vermessungszeichner(in)

für den Einsatz im Büro und auf dem Feld in den  
Fachgebieten Nachführung und Meliorations-  
wesen.

Gerne erwarten wir Ihre Bewerbung oder  
Sie setzen sich unter Telefon 071 / 67 68 68 mit  
uns in Verbindung.

Haben Sie Interesse als

## Kulturingenieur ETH

oder

## Vermessungsingenieur HTL

auch BAU-AUFGABEN anzupacken?

Wir suchen für unser Büro in Andelfingen  
im Zürcher Weinland einen Vermessungs-  
ingenieur HTL oder Kulturingenieur ETH in  
kleines Team für Feld- und Büroarbeiten, in  
folgenden Arbeitsbereichen:

- Allgemeiner Tiefbau,  
Gemeindeingenieurarbeiten
- Meliorationen
- Planung
- Neuvermessung, Nachführung

Gerne erwarten wir Ihre schriftliche oder  
telefonische Bewerbung.

**HOFMANN + WIDMER**  
Dipl. Ingenieure ETH/SIA  
**Andelfingen/Unterstammheim**

Büro Andelfingen,  
Telefon 052 / 41 25 21



**Meliorations- und  
Vermessungsamt  
des Kantons Zürich**

Wir suchen auf den 1. Januar 1988  
oder nach Vereinbarung

## Tiefbau- oder Vermessungszeichner

**Aufgaben:**

- Bearbeitung landwirtschaftlicher  
Tiefbauprojekte
- Erstellen von Projekt- und  
Ausführungsplänen
- Kontrolle über Unterhalt und  
Zweckentfremdung ausgeführter  
Bauten

**Anforderungen:**

- Abgeschlossene Lehre
- Speditive und sorgfältige Arbeitsweise

**Wir bieten:**

- Interessante Tätigkeit mit Innen- und  
Aussendienst
- Zeitgemässes Gehalt
- Angenehmes Arbeitsklima in  
kleinem Team
- Zentraler Arbeitsplatz, Nähe  
Hauptbahnhof

Bewerbungen mit den üblichen Unterlagen sind an den  
Chef des Meliorations- und Vermessungsamtes des Kan-  
tons Zürich, Kaspar Escherhaus, 8090 Zürich, einzurei-  
chen.

Nähere Auskünfte erteilt Telefon 01 / 259 27 56.



**République et canton de Neuchâtel**  
**DEPARTEMENT DE JUSTICE**

Nous cherchons un

## Ingenieur-géomètre

pour le Service cantonal des mensurations  
cadastrales, à Neuchâtel.

**Conditions requises:**

- brevet fédéral d'ingénieur-géomètre,  
- éventuellement ingénieur géomètre ETS.

**Activité:**

- collaboration à l'organisation, à l'exécution  
et à la vérification de la mise à jour de la  
mensuration cadastrale.

**Obligations et traitement:**  
légaux.

**Entrée en fonction:**

1er février 1988, ou à convenir.

**Renseignements complémentaires:**

P. Vuitel, géomètre cantonal, Case postale 502,  
2001 Neuchâtel, tél. 038 / 22 32 17

Les offres de services manuscrites, accompagnées d'un  
curriculum vitae, ainsi que des copies de diplômes et de  
certificats, doivent être adressées au Service du person-  
nel de l'Etat, rue du Musée 1, Case postale 563, 2001 Neu-  
châtel, **jusqu'au 16 novembre 1987.**