

Objektyp: **Advertising**

Zeitschrift: **Vermessung, Photogrammetrie, Kulturtechnik : VPK =
Mensuration, photogrammétrie, génie rural**

Band (Jahr): **94 (1996)**

Heft 2

PDF erstellt am: **22.07.2024**

Nutzungsbedingungen

Die ETH-Bibliothek ist Anbieterin der digitalisierten Zeitschriften. Sie besitzt keine Urheberrechte an den Inhalten der Zeitschriften. Die Rechte liegen in der Regel bei den Herausgebern. Die auf der Plattform e-periodica veröffentlichten Dokumente stehen für nicht-kommerzielle Zwecke in Lehre und Forschung sowie für die private Nutzung frei zur Verfügung. Einzelne Dateien oder Ausdrucke aus diesem Angebot können zusammen mit diesen Nutzungsbedingungen und den korrekten Herkunftsbezeichnungen weitergegeben werden. Das Veröffentlichen von Bildern in Print- und Online-Publikationen ist nur mit vorheriger Genehmigung der Rechteinhaber erlaubt. Die systematische Speicherung von Teilen des elektronischen Angebots auf anderen Servern bedarf ebenfalls des schriftlichen Einverständnisses der Rechteinhaber.

Haftungsausschluss

Alle Angaben erfolgen ohne Gewähr für Vollständigkeit oder Richtigkeit. Es wird keine Haftung übernommen für Schäden durch die Verwendung von Informationen aus diesem Online-Angebot oder durch das Fehlen von Informationen. Dies gilt auch für Inhalte Dritter, die über dieses Angebot zugänglich sind.

Ein Dienst der *ETH-Bibliothek*
ETH Zürich, Rämistrasse 101, 8092 Zürich, Schweiz, www.library.ethz.ch

<http://www.e-periodica.ch>

Der Speicher kann standardmässig 60 A4-Seiten abspeichern und mit dem optionalen drei MB-Zusatzspeicher sind es sogar 240 Seiten. Auch die standardmässig vorhandene A4-Kassette für 250 Blatt kann um ein Zusatzmagazin mit weiteren 250 Blatt ergänzt werden.

Preis: ab Fr. 4463.- inkl. MWST (Standard-Modell).

A. Messerli AG

Sägereistrasse 29, CH-8152 Glattbrugg
Telefon 01/829 11 11, Fax 01/829 13 48

LIS/GIS-Marktübersicht

Evaluationshilfe für EDV-Systeme

Niconsult AG ist ein Informatik-Unternehmen, gegründet 1986, mit Sitz in Bern. Niconsult AG hat per 21. November 1995 alle Rechte an der Produktion und am Vertrieb

der LIS/GIS Marktübersicht von Herrn Martin Vogt übernommen. Niconsult AG wird dieses anspruchsvolle Produkt weiter entwickeln und vertreiben.

Niconsult AG ist aus folgenden Gründen dazu prädestiniert:

- Schwerpunkte in den Geschäftsfeldern LIS/GIS und Dokumentenverwaltung sind die Beratung, die Erstellung von Pflichtenheften, die anbieterunabhängige Systemevaluation und -einführung.
- Die langjährige Tätigkeit in diesen Marktsegmenten garantiert Kompetenz und Zuverlässigkeit.
- Die Ingenieure der Niconsult AG sind seit mehr als 15 Jahren im LIS/GIS-Bereich tätig.
- Niconsult AG verfügt mit der finder Software über ein bewährtes und ausgezeichnetes System zur Erfassung und insbesondere Auswertung von Marktübersichten.

Niconsult AG wird in den nächsten Wochen

die LIS/GIS Marktübersicht soweit überarbeiten, dass die Datenerhebung und Auswertung in Zukunft mit der finder Software möglich sein wird. Dies bietet den Anbietern den Vorteil der direkten Erfassung bzw. vor allem der Nachführung ihrer Informationen. Die Anwender können, mittels der eingebauten Recherche-Engine rasch und zielorientiert die für sie geeigneten LIS/GIS finden. In den finder Programmen ist ein Reportgenerator eingebaut. Dieser erlaubt das Drucken von kompakten Auswertungen, die nur die Information enthalten, die der Benutzer wirklich braucht.

Die Marktübersicht ist also in zwei Formen erhältlich:

- gedruckt wie bisher
- neu auf elektronischen Datenträgern, inklusive Auswerteprogramme.

Niconsult AG

Aarstrasse 98, Postfach, CH-3000 Bern 13
Telefon 031/312 13 11, Fax 031/311 91 78

Stellenanzeiger

Inseratenschluss:

Nr. 3/96 14. 2. 96

Nr. 4/96 14. 3. 96

Bureau d'ingénieur-géomètre et de génie rural établi en Suisse romande cherche

un(e) jeune ingénieur ETS

dynamique et motivé(e) pour l'exécution de travaux variés.

Les offres comprenant curriculum-vitae, lettre manuscrite, prétentions de salaire et disponibilité sont à adresser sous chiffre 1146 auprès de SIGWERB AG, Dorfmatenstrasse 26, 5612 Villmergen.

Wir suchen einen

Vermessungsgehilfen

(ca. April bis November 1996)

Geeignet für **jüngeren Vermessungszeichner**, der zusammen mit einem erfahrenen Vermessungstechniker seine Kenntnisse im Felde erweitern möchte. (Fahrbewilligung für PW erwünscht.)

Gerne erwarten wir Ihre schriftliche und/oder telefonische Bewerbung an folgende Adresse:

Ueli Müller, Ing.- und Vermessungsbüro
7075 Churwalden, Telefon 081/35 19 42

Lienhard

Wir sind ein führendes Ingenieur- und Beratungsbüro und unterstützen Versorgungsbetriebe bei der Planung und Einführung von Leitungs-Informationssystemen. Zur Ergänzung unseres Teams suchen wir einen

Vermessungsingenieur ETH/HTL

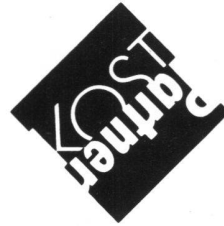
mit einigen Jahren praktischer Erfahrung.

Zu den Aufgaben gehören unter anderem die Beratung unserer Kunden, das Ausarbeiten von Bedarfsanalysen, das Einführen unserer Info-Systeme und die Akquisition von neuen Kunden.

Wenn Sie über kommunikative Fähigkeiten verfügen und Freude an der Lösung neuer Aufgaben haben, erwarten wir gerne Ihre Unterlagen. Herr Ch. Bächtold steht Ihnen für Fragen gerne zur Verfügung.

Bolimattstrasse 5
5033 Buchs-Aarau
Telefon 062 822 82 82
Telefax 062 822 89 78

**Ingenieurbüro
K. Lienhard AG
Buchs-Aarau**



Kost + Partner AG
Spitalstrasse 38
6210 Sursee
Telefon 041 / 920 11 55

Kost + Partner AG, Sursee, ist ein Ingenieurbüro mit einem Bestand von ca. 60 Personen. Die Haupttätigkeitsgebiete umfassen: Ingenieurbau, Raumplanung, Umweltschutz, Vermessung.

Dipl. Kultur- oder Bauingenieur ETH

Zum Aufbau einer Aussenstation im Luzerner Berggebiet suchen wir einen engagierten, vielseitigen, kommunikativen und an selbständiges Arbeiten gewohnten Filialleiter, vorzugsweise mit Geometerpatent (oder der Absicht, sich dieses zu erwerben), der Freude und die Fähigkeit besitzt, ein kleines Team aufzubauen und zu führen.

Die hauptsächlichsten Arbeitsgebiete werden voraussichtlich umfassen: Projektierung und Bauleitung im Tiefbau, Bau und Unterhalt von Strassen, Ingenieur- und Bauvermessung.

Ihre Unterlagen wollen Sie bitte zu Händen von Hr. Pfeningger senden, der Ihnen auch gerne für Auskünfte zur Verfügung steht.

28-jähriger, der im Juli seine Zweitlehre als

Vermessungszeichner

abschliesst, sucht Arbeitsstelle.
Ihre Kontaktaufnahme würde mich freuen:

Heinz Zimmermann
Hübeli
3770 Zweisimmen
Telefon G: 030 / 2 13 06
Telefon P: 030 / 2 44 78

Jeune (23 ans)

Dessinateur-géomètre

ayant suivi 2 ans de cours à l'EINEV, motivé et intéressé à parfaire sa formation, cherche un emploi (év. stage) dans le domaine de la mensuration officielle ou autres; région indifférente.

Je me réjouis d'avance de votre prise de contact.

Schaub Christophe, Rue du Léman 31A,
1920 Martigny, Tél. 026 / 22 93 05 (privé)

Bau-, Verkehrs- und Energiedirektion des Kantons Bern

Wenn Sie uns beim Zeichnen von Protokollen und Übersichten, beim Nachführen unserer Handbücher, bei der Datensicherung usw. unterstützen wollen, bringen Sie gute Voraussetzungen mit, als

Vermessungszeichnerin/ Vermessungszeichner



ins Team des **Vermessungsamtes des Kantons Bern** aufgenommen zu werden.

Sie sollten zudem bereit sein, im administrativen Bereich (u.a. Gebührenbezug, stellvertretender Telefondienst/Empfang, einfache Schreibarbeiten) und bei Feldarbeiten mitzuhelfen. Neben der abgeschlossenen Berufsausbildung sind Sie vielseitig begabt und können mit berufsspezifischen EDV-Anwendungen umgehen. PW-Ausweis ist erwünscht.

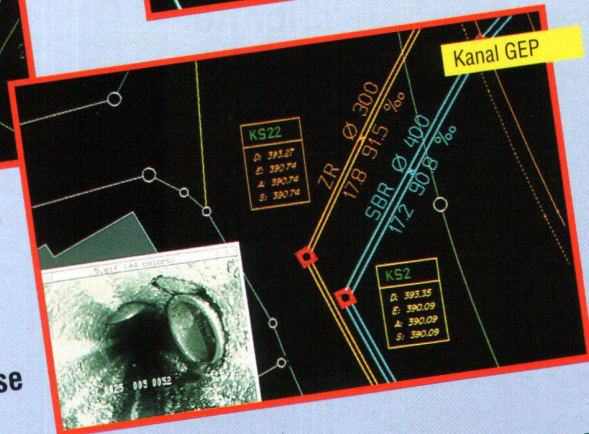
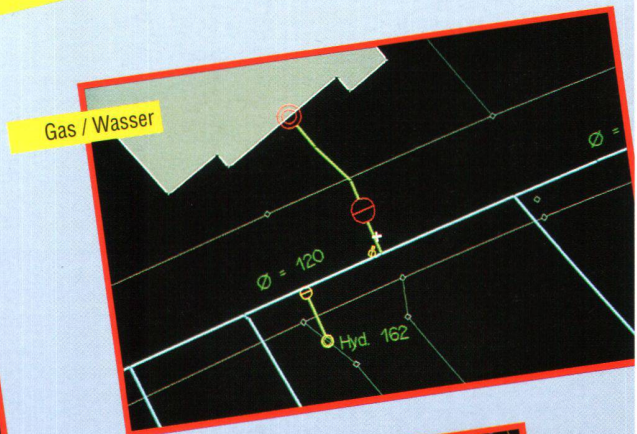
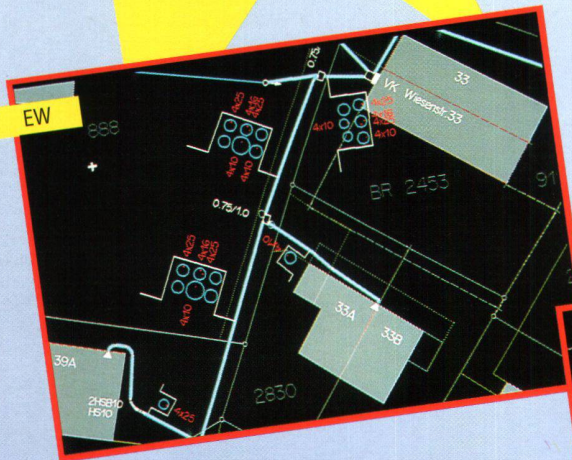
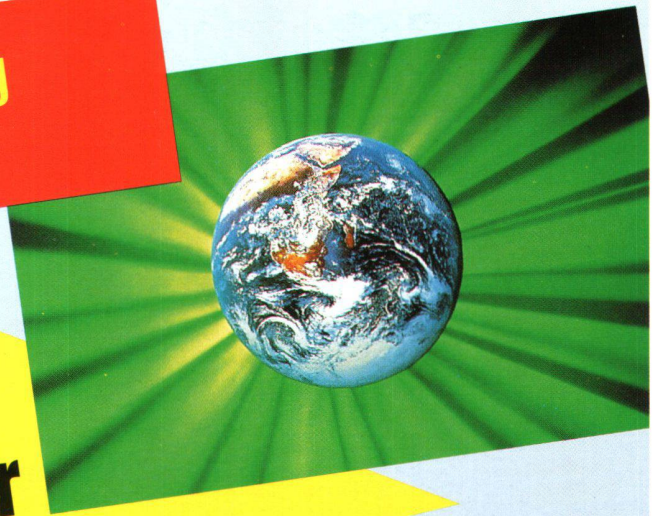
Dieser abwechslungsreiche Job mit einem Beschäftigungsgrad von 80-100% ist ab 1. April 1996 oder nach Vereinbarung zu besetzen. Der Arbeitsplatz befindet sich im modernen Verwaltungsgebäude an der Reiterstrasse in Bern (mit öffentlichen Verkehrsmitteln gut erreichbar). Personalrestaurant und gleitende Arbeitszeit sind selbstverständlich.

Sind Sie interessiert? Dann senden Sie bitte Ihre handschriftliche Bewerbung mit den üblichen Unterlagen und Foto bis am 22. Februar 1996 an das **Kant. Vermessungsamt**, Reiterstrasse 11, 3011 Bern. Tel. Auskunft: Herr A. Schneeberger (031 633 33 12) od. Herr U. Maag (031 633 33 16).

Übrigens: über Bewerbungen von Frauen würden wir uns ganz besonders freuen.

**C-Plan sucht Verstärkung
für das Support-Team**

CINS- Support-Ingenieur



Sie bringen mit:

- ✓ C-Plan-Erfahrung
- ✓ Freude am Kundenkontakt
- ✓ GIS-Kenntnisse
- ✓ Französisch-Kenntnisse sind von Vorteil
- ✓ Datenbank-Know-how

**Sind Sie an dieser vielseitigen Aufgabe interessiert?
Ihre schriftliche Bewerbung mit den üblichen Unterlagen
senden Sie bitte an C-Plan, zuhanden von Herrn Allemann.**

C-PLAN
Computer + Software
für das Ingenieur-Wesen

C-Plan AG
Worbstrasse 223
CH-3073 Gümliigen
Telefon 031/958 20 20
Telefax 031/958 20 22