

Zeitschrift: Vermessung, Photogrammetrie, Kulturtechnik : VPK = Mensuration, photogrammétrie, génie rural

Herausgeber: Schweizerischer Verein für Vermessung und Kulturtechnik (SVVK) = Société suisse des mensurations et améliorations foncières (SSMAF)

Band: 96 (1998)

Heft: 9

Rubrik: Firmenberichte = Nouvelles des firmes

Autor: [s.n.]

Nutzungsbedingungen

Die ETH-Bibliothek ist die Anbieterin der digitalisierten Zeitschriften. Sie besitzt keine Urheberrechte an den Zeitschriften und ist nicht verantwortlich für deren Inhalte. Die Rechte liegen in der Regel bei den Herausgebern beziehungsweise den externen Rechteinhabern. [Siehe Rechtliche Hinweise.](#)

Conditions d'utilisation

L'ETH Library est le fournisseur des revues numérisées. Elle ne détient aucun droit d'auteur sur les revues et n'est pas responsable de leur contenu. En règle générale, les droits sont détenus par les éditeurs ou les détenteurs de droits externes. [Voir Informations légales.](#)

Terms of use

The ETH Library is the provider of the digitised journals. It does not own any copyrights to the journals and is not responsible for their content. The rights usually lie with the publishers or the external rights holders. [See Legal notice.](#)

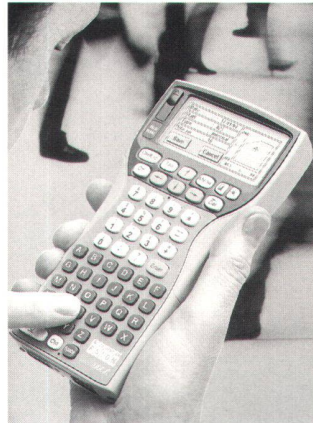
Download PDF: 30.01.2025

ETH-Bibliothek Zürich, E-Periodica, <https://www.e-periodica.ch>

GEOM 7

Programme de topométrie, saisie de mesure, calcul de série

Le programme de topométrie GEOM 7 a été conçu par M. Jacques Giroud, bureau Pierre Bonjour géomètre officiel à Pully. Il fonctionne sur l'ordinateur de poche Psion Workabout. Grâce à l'interface RS232 du Workabout, GEOM 7 peut dialoguer avec de nombreux périphériques, PC, Macintosh, X-Plan, imprimante et divers théodolites. Depuis ce printemps la gamme de stations totales Topcon communique parfaitement avec GEOM 7.



Psion Workabout

Le Psion Workabout est un ordinateur de poche spécialement adapté pour une utilisation sur le terrain. C'est l'outil idéal pour des travaux de mensurations et d'implantations. Grâce à sa mémoire interne pouvant aller jusqu'à 1 Mbytes et aux unités de stockage amovibles (SSD Solid State Disk), la capacité est quasiment illimitée. Compact et robuste, résistant aux intempéries et aux chocs, le Psion Workabout est un carnet de terrain électronique particulièrement ergonomique, puissant et polyvalent.

GEOM 7

GEOM 7 est un logiciel de calcul de topométrie et de saisie de mesures, qui bénéficie de toute l'expérience acquise depuis 1991. Il est opérationnel chez de nombreux utilisateurs. Depuis le printemps 1998, les stations totales Topcon fonctionnent aussi avec ce carnet de terrain.

Grâce aux nombreux modules intégrés, GEOM 7 garanti un travail efficace et confortable pour l'utilisateur. Les principales applications sont:

- Calculs topométriques
- Saisie de mesures de levé de détail
- Saisie et calcul de mesures de séries

GEOM 7 peut gérer jusqu'à quatre fichiers de types différents simultanément:

- Fichier de coordonnées: avec tous les attributs du point cadastral.
- Fichier de mesures: pour la saisie des mesures brutes.
- Fichier BD (base de donnée): peut être commun à tous les autres fichiers.
- Fichier trace de calcul: permet de garder une trace des calculs effectués.

Le Psion Workabout avec le logiciel GEOM 7 de M. Jacques Giroud est un carnet de terrain électronique conçu par un bureau de géomètre (bureau Pierre Bonjour, ing. EPFL-SIA, géomètre officiel, Ch. des Anciens-Moulins 2A, CH-1009 Pully) pour les bureaux de géomètres. Couplé avec une station totale Topcon Série 310, cela donne un système efficace qui garanti un travail rapide et précis. Une solution idéale pour tous les bureaux voulant rester compétitifs sur le marché.

*TOPTec Lutz
Vermessungssysteme
Neunbrunnenstrasse 180
Postfach 165
CH-8056 Zürich
Telefon/Telefax 01 / 371 72 67*

*TOPTec Lutz
Systèmes de mesure
Case postale 75
CH-3818 Grindelwald
Tél. 079 / 652 35 32
Fax. 033 / 853 62 25
<http://www.toptec.ch>*

ADALIN wird auch mitten im weissrussischen Wald eingesetzt



...und zwar sehr mobil auf einem Laptop unter Windows NT! Präsentiert wurde diese neuartige Einsatzmöglichkeit durch die Schweizer Firma ADASYS AG (Zürich), die für das von ihr entwickelte Landinformationssystem ADALIN® bekannt ist; seit einiger Zeit bietet sie in Weissrussland – im Rahmen eines Entwicklungsprojektes zugunsten der angelauten Landreform (Privatisierung mit Parzellenaufteilung) – den dort zuständigen Regierungsstellen, Beamten und Fachleuten vor Ort logistischen Support rund um die Grundstückaufteilungen.

Unser Bild entstand kürzlich in der Region Barisow nahe Beresina/Weissrussland auf einer Waldlichtung: Der regionale Chef des Landreform-Privatisierungsprojektes lässt sich, zusammen mit einem weiteren hohen Chefbeamten (vergleichbar mit der Funk-

tion eines Stadtgeometers), durch Peter Bänninger, Mitglied der Geschäftsleitung der ADASYS AG (rechts im Bild), in das praktische Programm- und Datenhandling mit dem Landinformationssystem ADALIN (System-Update 3.0) unter Windows NT auf einem Laptop einführen, im Beisein einer sachkundigen Dolmetscherin. Recht eindrücklich mutet dabei der «ad hoc»-Arbeitsplatz mitten im Wald an, – hier vermag schon ein einfacher Baumstamm diesem Zweck zu dienen!

*ADASYS AG
Software-Entwicklung und
Beratung
Kronenstrasse 38
CH-8006 Zürich
Telefon 01 / 363 19 39
Telefax 01 / 363 53 73
e-mail: info@adasys.ch*

Logitech bietet in Zukunft komplette Produktlinie von PC-Videokameras an

Logitech International gibt den Kauf der QuickCam, Geschäftseinheit der Connectix Corporation, zum Preis von 25 Mio. USD bekannt. Aus der Kombination des Produktangebots beider Unternehmen resultiert eine breite Palette digitaler Videokameras für alle gängigen PC-Plattformen und Interface-Standards. Diese Produktpalette umfasst Logitech

QuickCam Pro, ein Modell des oberen Segments, die Logitech QuickCam Home aus dem mittleren Segment (kürzlich von Logitech als «Logitech.cam» Internet Videokamera vorgestellt) und die Logitech QuickCam VC – ein Einstiegsmodell und derzeitiger Marktrenner. Ausserdem gehören zu dieser Produktpalette die folgenden gegenwärtig auf dem

Markt befindlichen Connectix-Produkte: die Color QuickCam Mac, das Quick Clip-Videoaufzeichnungsgerät sowie weitere Geräte. Der Kauf unterliegt der behördlichen Genehmigung. Connectix Corporation wird sich in Zukunft darauf konzentrieren, ihre preisgekrönten Softwareproduktlinien auszubauen und sich vor allem im Bereich der starken, erschwinglichen und problemlos anwendbaren Macintosh-, PC- und Internet-Programme engagieren. Einige der Ressourcen werden zudem zur Entwicklung neuer Lösungen im Online-Bereich eingesetzt.

«Der Zusammenschluss dieser zwei starken Marken und die Kombination der Mitarbeiter ist für beide Unternehmen und für die Industrie ein positiver Schritt», äussert sich Guerrino de Luca, Präsident des Verwaltungsrats und Chief Executive Officer von Logitech. «Der Kauf der QuickCam-Reihe der PC-Videokameras und damit das Angebot einer breiten Auswahl an Video-Imaginglösungen unterstreicht unser Engagement, die Schnittstelle Mensch-Computer zu erweitern und zu verbessern. Mit der Akquisition übernehmen wir in dieser Kategorie eine marktführende Stellung, denn wir fügen der «Brücke», die die Produktkategorien von Logitech umschreibt, einen starken neuen Pfeiler hinzu. Diese Brücke steht für die Verbindung der analogen Welt, in der wir leben, mit der digitalen Welt der Information.»

«Wir verabschieden uns von der QuickCam Group mit grossem Stolz darauf, diese hervorragende Produktkategorie erneuert, weiterentwickelt und dem millionsten Anwender zugeführt zu haben. Wir freuen uns besonders darüber, dass das QuickCam-Geschäft in den Händen Logitechs von der Produktion, Distribution und der internationalen Präsenz eines weltweiten Marktführers im Bereich der Peripheriegeräte profitieren wird», sagte Roy McDonald, Verwaltungsrats-

präsident und Chief Executive Officer von Connectix. «Heute, zum Zeitpunkt unseres zehnjährigen Bestehens, widmen wir Connectix erneut den vielen Fans unserer technologisch hochwertigen, problemlosen Macintosh-, Windows- und Internet-Software-Programme. Wir freuen uns darauf, diese Produktlinien zu erweitern und unsere bahnbrechenden Technologien in die aufregenden neuen Märkte hinein auszudehnen, die das explosive Wachstum des Internets entstehen lässt».

«Die digitale Videotechnologie hat im letzten Jahr Auftrieb erhalten», ergänzt Junien Labrousse, der stellvertretende Geschäftsführer der Video-Geschäftseinheit von Logitech, «denn die Konsumenten haben das Potential des PC-Videos zur Verbesserung ihrer Kommunikation im persönlichen und professionellen Bereich entdeckt. Durch den Kauf der QuickCam-Geschäftseinheit ist Logitech nun ausgewogen positioniert, um diese spannende Technologie für verschiedene Plattformen anzubieten. Wir glauben, dass die Synergien zu einer bedeutenden Marktposition führen werden. Denn wir verbinden den Track-Record von Connectix als Innovator in diesem Bereich mit den weltweit starken Distributionskanälen von Logitech und mit ihrem Knowhow im Management einer volumenstarken Produktion.» Gemäss der InfoTrends Research Group, Inc., einer führenden Marktforschungsfirma, die sich auf die Bilderfassungstechnologien konzentriert, dürfte das jährliche Gesamtwachstum der Einheiten in dieser Produktkategorie im Umfang der gegenwärtigen Rate von 60% bis ins Jahr 2002 hinein anhalten und über 12 Millionen Einheiten erreichen.

Logitech entwickelt und produziert «Human Interface Devices», Peripheriegeräte, die den Umgang mit Computern intuitiver gestalten. Im Bereich der Mäuse und Trackballs ist Logitech mit

LEITUNGS-Kataster



Rascher und lückenloser Überblick mit **limgis**

Präzise, zuverlässige Daten rund um **LEITUNGS-Kataster** sind bei **Gemeinden, Geometern, Bauämtern und Raumplanern** stets gefragt. Abwasser, Wasser, Elektrisch, Gas die Kombination aller Netze ist mit unserem Programm rasch greifbar und stets aktuell!

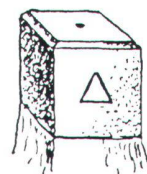
Weitere LIMGIS-Programme:
Baum/Grundbuch/Zonen



LIMAG

INFORMATION PROCESSING

ch. du Mettetlet 8, 1763 Granges-Paccot
Telefon 026/322 23 17 Natel 079/219 04 31
<http://www.limag.ch>



GRANITECH AG MÜNSINGEN

Innerer Giessenweg 54
3110 Münsingen
Telefon 031/ 721 45 45
FAX 031/ 721 55 13

Unser Lieferprogramm:

Granit-Marchsteine

Standardmasse und Spezialanfertigungen gem. Ihren Anforderungen

Gross-, Klein- und Mosaikpflaster

Diverse Grössen und Klassen grau-blau, grau-beige, gemischt

Gartentische und -bänke

Abmessungen und Bearbeitung gem. Ihren Anforderungen

Spaltplatten

(Quarzsandsteine, Quarzite, Kalksteine) für Böden und Wände, aussen und innen

Grosse Auswahl – günstige Preise

Verlangen Sie eine Offerte, wir beraten Sie gerne!

einer Vielzahl ergonomischer Produkte Marktführer. Hinzu kommt eine breite Palette innovativer Produkte für Multimedia-Anwendungen: Joysticks, Gamepads, digitale Kameras und Videosysteme. Der operative Hauptsitz des Unternehmens befindet sich im Silicon Valley in Fremont, Kalifornien.

Ausserdem verfügt Logitech über regionale Hauptniederlassungen in Romanel (Schweiz) und Hsinchu (Taiwan). Weiter unterhält Logitech Verkaufsniederlassungen in führenden Städten Nordamerikas, Europas und Asiens. Die Titel der Logitech International, der Holdinggesellschaft der Logitech-Gruppe, werden unter den Symbolen LOGN und LOGZ an der Schweizer Börse und unter dem Symbol LOGIY in den USA an der Nasdaq öffentlich gehandelt. Informationen zu Connectix: Die

1988 gegründete Connectix Corporation mit Sitz in San Mateo, Kalifornien, entwickelt innovative, preisgekrönte Produkte gemäss der Philosophie, dass Computer das Leben der Menschen verbessern. Die Connectix-Produkte erschliessen das Potential der Anwender und der Welt, in der sie leben. Neben der Quick-Cam-Technologie, welche das erschweringliche VideoConferencing und die Erfassung bewegungsloser Bilder revolutionierte, gehören folgende Produkte zu den führenden der Gesellschaft: Surf Express, Speed Doubler, RAM Doubler und Connectix Virtual PC.

*Logitech SA
CH-1122 Romanel-sur-Morges
Telefon 021 / 863 51 11
Telefax 021 / 863 53 11*

Betrachtung des Objektes möglich, dieses spart Zeit und vereinfacht beispielsweise die Vermessung von Strommasten massiv.

Liegenschaftsverwaltung

Map 500 beinhaltet eine einmalige konfigurierbare Datenbank und Datenstruktur, welche sämtliche Elemente beinhalten kann, um ein vollständiges Liegenschaftsinventar zu erfassen. Beispielsweise: Kabel, Masten, Zähler, Rohre und andere konfigurierbare Datenarten.

Feldüberwachung und präventive Wartung

Map 500 ist nicht nur ein Datenerfassungssystem, sondern auch ein GIS-Dateneditor. Mit Map 500 kann der Benutzer bestehende GIS-Daten auf das Feld mitnehmen, dort ergänzen und überprüfen.

Überirdische Leitungsvermessung

Map 500 ist das ideale Werkzeug zur Vermessung von überirdischen Stromleitungen. Die Höhe des Kabelverlaufs und Abstände zu Bäumen können berechnet und Informationen bezüglich des Leitungszustandes erfasst werden.

Grosse digitale Kartenspeicher

Map 500 kann sehr grosse digitale Kartensätze speichern. Ganze Städte und Bezirke können jederzeit verfügbar sein, je nach Speichergrosse des verwendeten Pen-PC.

*GeoAstor AG
Bahnhofstrasse 18
CH-8153 Rümlang
Telefon 01 / 817 90 10
Telefax 01 / 817 90 11*

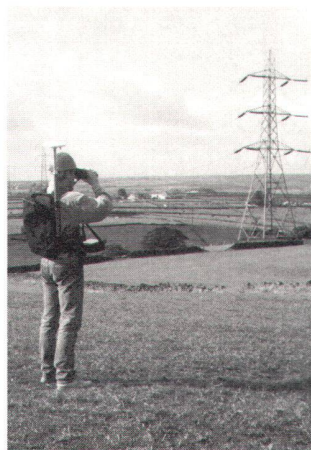
Leitungskataster

MAP 500 ist ein umfangreiches Echtzeit Felddaten-Erfassungssystem für den Einsatz im Bereich Leitungskataster. Auf einem robusten Feld-PC laufend, kann Map 500 sowohl für anspruchsvolle Kartierung und Vermessungsaufgaben verwendet werden, wie auch für einfache Datenerfassung.

- Pen-basierte Datenerfassung
- Leicht zu benutzen
- Eingebautes GPS
- ArcInfo/ArcView kompatibel
- Daten für die komplette Netzwerkerfassung
- Leitungsvermessung
- Liegenschaftsverwaltung.

Felddaten effizient erfassen und verwalten

Map 500 ermöglicht dem Benutzer eine genaue Ortung, Überwachung und Wartung der vielen tausend Liegenschaftselemente in seinem Verwaltungsbereich. GIS-Daten und Liegenschaftsinventar-Daten können schnell und genau in vorbestimmte Formate eingegeben werden.



GPS- und Laser-Datenerfassung

GPS ist direkt in Map 500 integriert. Damit ist es dem Benutzer stets möglich, seine Position auf dem Map 500-Bildschirm zu sehen. Objekte können geortet werden, nicht nur mittels der GPS-Position, sondern kombinierte Messungen mit Instrumenten wie dem Laser Technologie Impulse können vorgenommen werden. Damit ist die Kartierung von Liegenschaften lediglich durch die

Neue SICAD-Lösung einmalig in Deutschland

Nur noch eine Anlaufstelle für Bauherren in Dresden

Ende August 1997 stellte das Bauaufsichtsamt der Landeshauptstadt Dresden sein neues IT-gestütztes Bauauskunftssystem vor. Die Lösung wurde vom Städtischen Vermessungsamt Dresden auf Basis des geographischen Informationssystems (GIS) Sicad entwickelt. Diese integrierte, benutzerfreundliche Lösung stellt ein technisches Novum auf dem Gebiet der Bauplanung in Deutschland dar.

Zwischen 1991 und 1996 wurde in Dresden das grösste Bauvolumen Deutschlands verzeichnet. Bis Mitte dieses Jahres steigerte sich die Zahl der baurechtlichen Entscheidungen erneut um 23 Prozent. «Bisher waren die Aufgaben, die im Verfahren zur Baugenehmigung auf einem Grundstück erfüllt werden mussten, auf verschiedene Ämter verteilt. Der Bauwillige musste bei Rückfragen immer wieder unterschiedliche Behörden aufsuchen. Der Weg bis

zur Genehmigung dauerte lange und war für die Bürger nicht selten ein Marathon durch die Ämter», so Hans Stieber, Abteilungsleiter Automation im Städtischen Vermessungsamt Dresden. Die in unterschiedlichen Ortsamtsbereichen getroffenen Entscheidungen bargen die Gefahr in sich, dass das öffentliche Recht uneinheitlich ausgelegt werden könnte.

Um den Genehmigungsprozess insgesamt zu verbessern und die Rechtssicherheit zu erhöhen, mussten deshalb Informationen über die Zuständigkeit der Behörden an einem Ort konzentriert werden. Zukünftig will man in einer zentralen Bauantrags- und Vorprüfstelle dazu in der Lage sein, Flurstücke, für die Bauanträge vorliegen, mit den Baurechtszuständen zu verschneiden. Laut Frank Wache, Leiter Zentrale Antrags- und Vorprüfstelle, soll die Aufwandsreduzierung eine

Kosteneinsparung von ca. 30 Prozent bringen. Gleichzeitig soll die durchschnittliche Bearbeitungszeit eines Bauantrages um 20 Prozent sinken. Durch die gesteigerte Effektivität und die erhobenen Gebühren rechnet er damit, die geleisteten Investitionen in einem Jahr wieder einfahren zu können. Bereits 1994 begann man in Dresden mit Überlegungen zur Einrichtung einer Bauantrags- und Vorprüfstelle. 1996 wurde nach einer öffentlichen Ausschreibung und gründlichen Marktauswertung Sicad als GIS ausgewählt. Ein wichtiges Kriterium für die Entscheidung war, dass man damit auf das in Dresden bereits für den internen Amtsgebrauch verwendete Informationssystem aufbauen konnte.

In Sicad können graphische Grundlagen mit Daten des Bau- und Genehmigungsverfahrens zusammengeführt und auf einem DIN A3-Drucker zu Papier gebracht werden. Neben der bewährten Sicad-Software wurde auch ein Datenbankserver (Challenge DM) von Silicon Graphics und zehn Arbeitsplatzsysteme installiert. Insgesamt ca. 30 Anwender der heutigen Client/Server-Architektur arbeiten jetzt mit Hilfe einer X-Terminal-Emulation mit Sicad. Zudem können mit dem PC-Programm Yade von der Stadt- und Regionalplanung (SRP) Berlin spezifische Auswertungen vorgenommen werden. Zukünftig will man die Lösung nach kleinen Anpassungen auch anderen Kommunen anbieten und langfristig komplett auf Windows aufsetzen.

Der Antragsteller wird in einer übersichtlichen Darstellung der Baurechtszustände am Bildschirm darüber informiert, welche Institutionen er zusätzlich aufsuchen muss. So kann er sofort nach Antragsannahme und Vorprüfung Kontakt mit den zuständigen Instanzen aufnehmen. Zur Entlastung der Genehmigungsstellen in den Ortsämtern setzt man auf eine eingehende persönliche Beratung der Bauherren

und eine Vorprüfung der Anträge. Dadurch will man die Einreichung genehmigungsunreifer Bauvorlagen vermeiden. Durch den Zeitgewinn können die Ortsämter sich so intensiver auf die Bauüberwachung und Bauzustandsbesichtigung konzentrieren, um eine höhere Bausicherheit zu garantieren.

Bereits vor vier Jahren hatte das Vermessungsamt mit der Digitalisierung der Grundkarten und der Erstellung spezieller flurstücksbezogener Karten mit baurechtlichem Inhalt begonnen, wodurch auch zahlreiche Fehler aufgedeckt und behoben werden konnten. Die Oberfläche des Systems wurde in Dresden mit enormem Aufwand neu entwickelt und auf die Bedürfnisse der Anwender massgeschneidert. Der gesamte Datenbestand umfasst heute 14 GByte, in denen Stadt- und Flurkarten in verschiedenen Massstäben, Sachdaten zu einzelnen Flurstücken und von Fachämtern gelieferte Baurechtszustände enthalten sind. Die Baurechtszustände werden regelmäßig von den zuständigen Fachämtern an das Sicad-System übertragen, so dass im Vermessungsamt stets der aktuelle Stand vorliegt.

Anfang September 1997 ging das neue Verfahren in Dauerbetrieb. Die bisher nur auf Papier vorliegenden Karten sind jetzt in Sicad integriert, was eine höhere Flexibilität bei der Vorprüfung zulässt. Gleichzeitig wurden einheitliche und transparente Beurteilungskriterien für die Arbeit des Bauaufsichtsamtes geschaffen und die Serviceleistungen für die Bürger erhöht. Die Stadt Dresden stellt sich damit an die Spitze der technischen Entwicklung: Sie ist deutschlandweit die erste Kommune mit einer derartigen Lösung.

SICAD GEOMATICS
Otto-Hahn-Ring 6
D-81739 München
Telefon 0049 / 89 63644731
Telefax 0049 / 89 63645202

GPS Total Station 4800

Die neue Aera in der Zweifrequenz-GPS-Vermessung



Echtzeit... ohne lästige Kabel!

- ☛ Nur 3,9 kg
- ☛ Kein Rucksack
- ☛ Einfache Handhabung
- ☛ Integriertes Geoid der L+T
- ☛ Ideal für Parzellarvermessung
- ☛ Anwender sind begeistert!

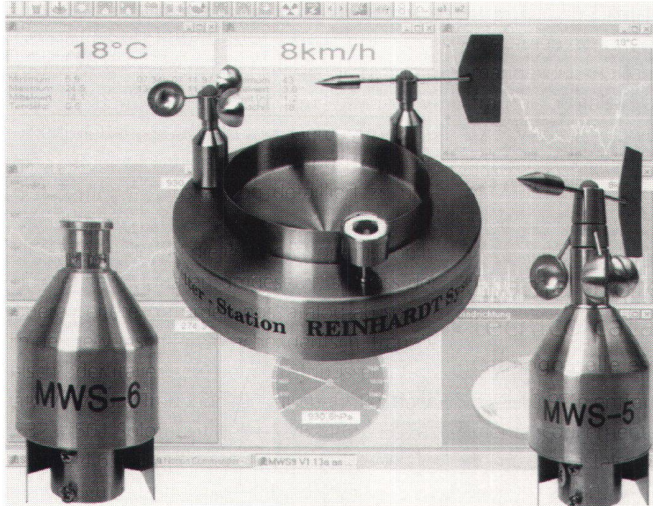
Rufen Sie uns noch heute an, verlangen Sie Informationen oder eine unverbindliche Demonstration.

allnav

Obstgartenstrasse 7
8035 Zürich
Telefon 01 / 363 41 37
Telefax 01 / 363 06 22

Trimble
DIE GPS LÖSUNG

Wetterstation mit Mikroprozessor



Die neue MWS-Wetterstationenserie stellt die dritte Generation von Mikroprozessor-Wetterstationen vor. Beispiele für die Einsatzgebiete dieser Wetterstationen sind: Gebäudeleittechnik, Wetterdaten für die Satellitennavigation, Kabelfernsehen, Versicherungen, Strassenmeister, Gärtnereien, Schulen und Universitäten, Geologische Institute usw. Die Wetterstationen der MWS-Serie werden aus hochwertigem Edelstahl (V2A) gefertigt; die MWS-9 ist auch in einem eloxierten und kunststoffbeschichteten Aluminiumgehäuse lieferbar. Die vier Typen MWS-9, MWS-5, MWS-TPS und MWS-6 können in verschiedenen Ausbaustufen geliefert werden. Die vier Wetterstationen MWS-9, MWS-5, MWS-TPS und MWS-6 wurden in moderner LSI- und Mikroprozessortechnik entwickelt und sind voll temperaturkompensiert. Die Wetterstationen können von ihrer Grundkonfiguration mit zusätzlichen Sensoren erweitert werden. Alle Stationen bestehen durch einfache Hardware- und Software-Installation, so dass mit etwas Geschick die Wetterstation nach fünf Minuten in Betrieb ist. Die anwenderfreundliche und praxisgerechte Software ermöglicht auch dem PC-Laien den schnellen Umgang mit der Oberflächensoftware. Die Software ist für DOS und Windows lieferbar.

sortechnik entwickelt und sind voll temperaturkompensiert. Die Wetterstationen können von ihrer Grundkonfiguration mit zusätzlichen Sensoren erweitert werden. Alle Stationen bestehen durch einfache Hardware- und Software-Installation, so dass mit etwas Geschick die Wetterstation nach fünf Minuten in Betrieb ist. Die anwenderfreundliche und praxisgerechte Software ermöglicht auch dem PC-Laien den schnellen Umgang mit der Oberflächensoftware. Die Software ist für DOS und Windows lieferbar.

*Kottonau A.H.
Kleindorfstrasse 90
Postfach 157
CH-8707 Uetikon am See
Telefon 01 / 790 15 15
Telefax 01 / 790 15 16
e-mail: AVOTEC@aol.COM*

terra vermessungen ag Zürich baut die Aktivitäten im Ingenieurvermessungs- und GIS-Bereich aus

Rückwirkend per April 98 hat die Ingenieurunternehmung Emch + Berger AG Zürich ihre Vermessungs- und GIS-Aktivitäten an die terra vermessungen ag abgetreten. Alle Mitarbeiter und die entsprechenden Aufträge wurden übernommen und sind neu am

Firmenstandort der terra vermessungen ag vereinigt. Zum gleichen Zeitpunkt wurde auch die Federführung beim SBB Bahn 2000 / AlpTransit Projekt Zürich-Thalwil-Litti an die terra vermessungen ag übertragen. Damit sind die Arbeitsabläufe

wesentlich vereinfacht und optimiert worden.

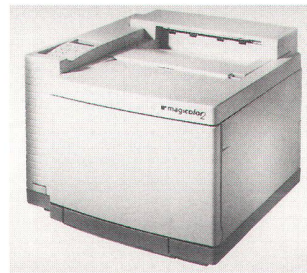
Mit über zehn sehr erfahrenen und spezialisierten Mitarbeitern hat sich die terra vermessungen ag zu einem der grössten Vermessungsbüros im Bereich der Ingenieurvermessung in der Schweiz und dem grenznahen Ausland entwickelt.

Die neu übernommenen GIS-Aktivitäten ergänzen neben der Ingenieurvermessung die bisherigen Haupteinsatzgebiete GPS, Hydrographie und digitale Photogrammetrie ideal.

Durch die ISO-Zertifizierung nach SN EN 9001 im Dezember 1997 der beiden Unternehmen terra vermessungen ag Zürich und terra vermessungen gmbh, D-79865 Grafenhausen, wurde ein weiterer Meilenstein in der Qualitätssicherung und der damit verbundenen Kundenzufriedenheit erreicht.

*terra vermessungen ag
Obstgartenstrasse 7
CH-8035 Zürich
Telefon 01 / 363 41 44
e-mail: terra@terra.ch*

Das QMS magicolor 2 Print System



Farblaserdrucker mit 1200 dpi von QMS: magicolor 2 Print System.

QMS, der Spezialist für Drucken im Netzwerk, kündigt die Einführung des QMS magicolor 2 Print Systems an. Die kompakten, leichtgewichtigen Geräte drucken bis zu acht Seiten/Minute mit Farbe, vier Seiten/Minute 4-farbig und bis zu 16 Seiten/Minute in Schwarzweiss in einer Auflösung von bis zu 2400 x 600 dpi; nun auch mit manuellem Duplex-Druck. Neben dem schnellen 133 MHz NEC VR4300™ 64-bit RISC-Prozessor bietet das QMS magicolor 2 Print System volle Ethernet®- und PostScript™-Kompatibilität. Die Drucker, ausgestattet mit der neuesten Software-Generation CrownAdmin 3, werden anfangs Februar im Handel sein. Durch die leistungsstarke QMS Crown®-Architektur sowie die neue Farbdruck-Engine setzt der QMS magicolor 2 einen neuen

Standard für Anwenderfreundlichkeit, Funktionalität und Preis. Das integrierte QMS CrownNet® für Ethernet-Schnittstellen ermöglicht die Nutzung in verschiedensten Netzwerk-Umgebungen. Netzwerk-Administratoren sind nun durch QMS CrownAdmin 3 und CrownView in der Lage, die Drucker via Fernzugriff (auch über Internet) zu installieren, zu konfigurieren und Druckjobs sowie den Stand der Verbrauchsmaterialien zu überwachen.

Hierzu erläutert Michel Ablitzer, Product Manager der Abteilung Informatik-Produkte/-Dienstleistungen, Océ (Schweiz) AG: «Bisher findet der Farblaser-Druck nur in einem kleinen Nischenmarkt Anwendung. Der breite Markt verlangt nach einer anwenderfreundlicheren und günstigeren Möglichkeit des Farblaser-Druckes, als sie bisher gegeben war. QMS hat mit dem magicolor 2 Print System eine leistungsstarke Lösung anzubieten, welche genau die Markt- und Kundenbedürfnisse reflektiert. Der QMS magicolor 2 wurde designed, um die Anschaffungskosten, die Verbrauchs- und die «versteckten» Kosten des Druckens erheblich zu senken und wird somit der anwenderfreundlichste, zuverlässigste, schnellste und kostengünstigste Farblaser-Drucker sein.»

sigste und effizienteste Farblaser-Drucker auf dem Markt sein. Mit ihm besteht die Möglichkeit, den Farblaser-Druck im täglichen Büroalltag ebenso zum Standard werden zu lassen, wie es heute bereits in grafischen- und DTP-Umgebungen der Fall ist.»

Folgende Daten kann der QMS magicolor 2 für vordefinierte Zeitperioden erfassen, speichern und ausgeben: gedruckte Seiten (total, Farbe und Schwarzweiss), Anzahl der CMYK-Ebenen sowie

durchschnittliche CMYK-Deckung pro Druckjob. Die Daten können am Bildschirm oder Drucker ausgegeben oder für die spätere Weiterverarbeitung exportiert werden.

Die QuickChange Ein-Komponenten-Toner mit nahezu doppelter Kapazität wie bei älteren Farblaser-Modellen stellen einen Durchbruch an Benutzerfreundlichkeit dar und machen das Auswechseln zu einer sauberen und einfachen Angelegenheit. Sie

sind unkompliziert über das Front-Panel zu erreichen und so gestaltet, dass ein falsches Einsetzen unmöglich ist.

Über die innovative QCOLOR™ Software von QMS erhalten selbst ungeübte Anwender brillante Farbausdrucke und geübte Anwender profitieren von der Flexibilität der Farbselektion. Bei der Erstellung von Overhead-Folien erkennt der QMS magicolor 2 automatisch das Medium und justiert die Farben selbständig,

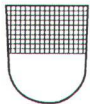
um den sattesten, dynamischsten Farbausdruck zu erzielen. Das QMS magicolor 2 Print System unterstützt Pantone, Apple ColorSync, Windows 95 ICM und weitere Farbmanagement-Systeme.

*Messerli Informationstechnik
Océ (Schweiz AG)*

*Sägereistrasse 29
CH-8152 Glattbrugg
Telefon 01 / 829 11 11
Telefax 01 / 829 13 48*

Stellenanzeiger

Inseratenschluss: Nr. 10/98 15. 9. 98
Nr. 11/98 13. 10. 98



KANTONALES VERMESSUNGSAMT FREIBURG

Auf 1. November 1998 oder nach Vereinbarung suchen wir eine

Dipl. Kultur- oder Vermessungsingenieurin
oder einen

Dipl. Kultur- oder Vermessungsingenieur
(vorzugsweise Hochschulabsolvent).

Tätigkeitsgebiete:

- Planung und Verifikation der amtlichen Vermessung
- Kontaktpflege mit deutschsprachigen Büros und Gemeinden
- Mitarbeit beim Aufbau des kantonalen GIS
- Betreuung der EDV – Mittel im Amt

Anforderungen:

- Eidg. Patent für Ingenieur-Geometer
- Erfahrung in der Vermessung
- Interesse für berufsbezogene Informatiksysteme, Kenntnisse relationaler Datenbanken
- Deutsche Muttersprache und Französischkenntnisse

Wir bieten:

- Interessante und abwechslungsreiche Tätigkeit in einem Team
- Moderne Fachausrüstung

Für Auskünfte steht Ihnen der Chef des Kantonalen Vermessungsamtes, Kantonsgeometer G.Faoro, gerne zur Verfügung. Tel. 026 / 305 35 45; E-mail: FaoroG@etatfr.ch; <http://www.etatfr.ch/cad/>

Schriftliche Bewerbungen mit Lebenslauf, Foto, Zeugniskopien und Referenzen sind bis zum 15. September 1998 an das Personalamt des Staates Freiburg, Rte Joseph-Piller 13, 1700 Freiburg zu richten.



NIKLAUS + PARTNER AG

Ingenieur-, Vermessungs- und Planungsbüro
Romanshornestrasse 14
Postfach 1374, 8580 Amriswil
Telefon 071/411 68 68, Fax 071/411 68 88

Wir sind ein modernes mittelgrosses Ingenieurbüro im Oberthurgau nahe dem Bodensee, tätig in den Bereichen Vermessung, Geoinformatik, Tiefbau, Planung, Gemeindeingenieur- und Meliorationswesen.

Für die Neuerstellung und Nachführung vollnumerischer Vermessungen (AV-93, RaNu), Bauvermessungen und die Bearbeitung numerischer Werkpläne suchen wir eine(n) jüngere(n), einsatzfreudige(n)

Vermessungszeichner(in)

mit Flair für EDV, LIS/GIS. Wenn Sie eine selbständige Arbeitsweise schätzen, gute Kenntnisse in der Anwendung von C-Plan oder ähnlichen GIS-Programmen mitbringen und Ihre Kenntnisse in einem zukunftsorientierten und qualitätsbewussten Betrieb erweitern möchten, können wir Ihnen eine attraktive Dauerstelle in einem jungen motivierten Team anbieten.

Für weitere Auskünfte stehen Ihnen die Herren A. Niklaus oder D. Livet unter Telefon 071/411 68 68 gerne zur Verfügung.