

**Zeitschrift:** Vermessung, Photogrammetrie, Kulturtechnik : VPK = Mensuration, photogrammétrie, génie rural

**Herausgeber:** Schweizerischer Verein für Vermessung und Kulturtechnik (SVVK) = Société suisse des mensurations et améliorations foncières (SSMAF)

**Band:** 96 (1998)

**Heft:** 12

**Rubrik:** Zum Umschlagbild = Page de couverture

**Autor:** [s.n.]

### **Nutzungsbedingungen**

Die ETH-Bibliothek ist die Anbieterin der digitalisierten Zeitschriften. Sie besitzt keine Urheberrechte an den Zeitschriften und ist nicht verantwortlich für deren Inhalte. Die Rechte liegen in der Regel bei den Herausgebern beziehungsweise den externen Rechteinhabern. [Siehe Rechtliche Hinweise.](#)

### **Conditions d'utilisation**

L'ETH Library est le fournisseur des revues numérisées. Elle ne détient aucun droit d'auteur sur les revues et n'est pas responsable de leur contenu. En règle générale, les droits sont détenus par les éditeurs ou les détenteurs de droits externes. [Voir Informations légales.](#)

### **Terms of use**

The ETH Library is the provider of the digitised journals. It does not own any copyrights to the journals and is not responsible for their content. The rights usually lie with the publishers or the external rights holders. [See Legal notice.](#)

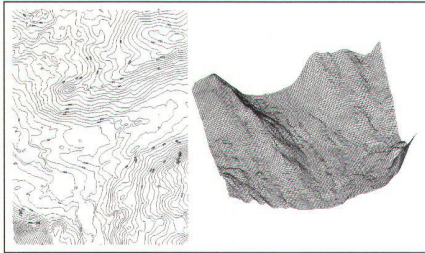
**Download PDF:** 28.01.2025

**ETH-Bibliothek Zürich, E-Periodica, <https://www.e-periodica.ch>**

Editorial

635

Photogrammetrie / Photogrammétrie



*Chr. Käser, E. Baltsavias, Chr. Eidenbenz:*

Evaluation und Beschaffung eines Digitalen Photogrammetrischen Systemes am Bundesamt für Landestopographie

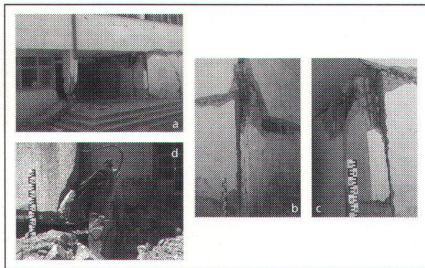
636

*A. Streilein:*

Rasche Dokumentation von Erdbebenschäden mit digitaler Photogrammetrie

646

Rubriken / Rubriques



Forum / Tribune

652

Aus- und Weiterbildung / Formation, Formation continue

654

Mitteilungen / Communications

659

Firmenberichte / Nouvelles des firmes

660

Impressum

672

Zum Umschlagbild:

Orthophoto und Perspektive

Das Orthophoto des Türlersees (ZH) mit überlagerten Vektoren aus dem VECTOR25-Datensatz des Bundesamtes für Landestopographie ergänzen sich in der Beschreibung der Landschaft. Mittels des digitalen Geländemodelles DHM25 wurde die Luftaufnahme entzerrt und in das Landeskoordinatensystem projiziert. Dieses massstäbliche Bild erlaubt nun eine Erhebung von Elementen der Geländebedeckung, welche in vorliegenden Datensätzen (noch) nicht vorkommen. Die gerechnete Perspektive zeigt einen vertrauten Einblick ins Gelände.

Bild: Bundesamt für Landestopographie, Wabern

Leica Geosystems AG  
Kanalstrasse 21, CH-8152 Glattbrugg  
Telefon 01/809 33 11, Fax 01/810 79 37  
<http://www.leica-geosystems.com>

Page de couverture:

Orthophoto et perspective

L'orthophoto du Türlersees (ZH) et les vecteurs de VECTOR25 de l'Office fédéral de topographie se complètent dans la description du paysage. La prise de vue aérienne a été redressée à l'aide du modèle numérique du terrain MNT25 et projetée dans le système de coordonnées suisse. Etant à l'échelle cette image permet de relever des éléments de la couverture du sol qui ne figurent pas (encore) dans les données existantes. La perspective calculée offre une vue familière.

Image: Office fédéral de topographie, Wabern

Leica Geosystems SA  
Rue de Lausanne 60, CH-1020 Renens  
Tél. 021/635 35 53, Fax 021/634 91 55  
<http://www.leica-geosystems.com>



**V**ermessung  
Photogrammetrie  
Kulturtechnik

**M**ensuration  
Photogramm trie  
G nie rural ■

Dezember 1998  
D cembre 1998  
96. Jahrgang  
96e ann e

12/98

