

# Firmenberichte = Nouvelles des firmes

Autor(en): **[s.n.]**

Objektyp: **Group**

Zeitschrift: **Vermessung, Photogrammetrie, Kulturtechnik : VPK =  
Mensuration, photogrammétrie, génie rural**

Band (Jahr): **98 (2000)**

Heft 9

PDF erstellt am: **22.07.2024**

## **Nutzungsbedingungen**

Die ETH-Bibliothek ist Anbieterin der digitalisierten Zeitschriften. Sie besitzt keine Urheberrechte an den Inhalten der Zeitschriften. Die Rechte liegen in der Regel bei den Herausgebern.

Die auf der Plattform e-periodica veröffentlichten Dokumente stehen für nicht-kommerzielle Zwecke in Lehre und Forschung sowie für die private Nutzung frei zur Verfügung. Einzelne Dateien oder Ausdrucke aus diesem Angebot können zusammen mit diesen Nutzungsbedingungen und den korrekten Herkunftsbezeichnungen weitergegeben werden.

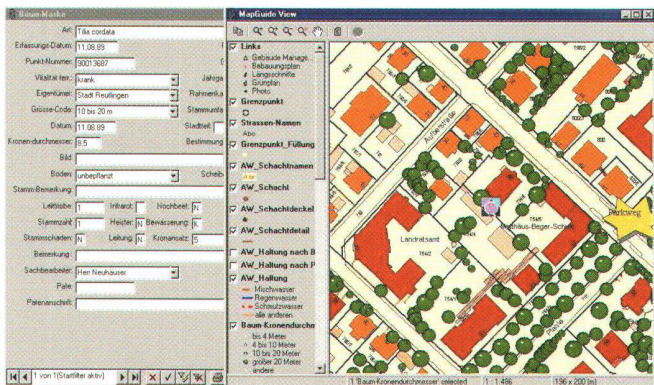
Das Veröffentlichen von Bildern in Print- und Online-Publikationen ist nur mit vorheriger Genehmigung der Rechteinhaber erlaubt. Die systematische Speicherung von Teilen des elektronischen Angebots auf anderen Servern bedarf ebenfalls des schriftlichen Einverständnisses der Rechteinhaber.

## **Haftungsausschluss**

Alle Angaben erfolgen ohne Gewähr für Vollständigkeit oder Richtigkeit. Es wird keine Haftung übernommen für Schäden durch die Verwendung von Informationen aus diesem Online-Angebot oder durch das Fehlen von Informationen. Dies gilt auch für Inhalte Dritter, die über dieses Angebot zugänglich sind.

## Mit TB-Generic WEB ins Internet

C-Plan® auf der Geo-Datenautobahn auf der Überholspur



Ausschnitt aus dem Reutlinger Intranet/Internet-Auskunftssystem.

Das weltweite Datennetz World Wide Web ist aus der täglichen Arbeit von Unternehmen, Kommunen und Ämtern nicht mehr wegzudenken. Das Internet, ein globales Netzwerk mit mehreren Millionen Rechnern, ermöglicht es rein theoretisch ebenso vielen Usern, Daten auszutauschen. Daraus ergeben sich ungeahnte kommunikative Möglichkeiten. Damit auch die Anwender der C-Plan Geodatenserver Technologie TOPOBASE™ die Vorzüge einer WEB-basierten Auskunftslösung nutzen können, bietet C-Plan® das Modul TB-Generic WEB.

Grundgedanke der von C-Plan® erstellten Web-Applikationen ist, dass die Daten aus der zentralen

Datenbank TOPOBASE™ beliebigen Benutzern zur Verfügung stehen, und das unabhängig von Arbeitszeit und Arbeitsort. Um diesen Zugriff zu realisieren, bietet C-Plan® jetzt ein Server-Modul an, mit dem jederzeit die Daten der TOPOBASE™ abgefragt werden können. Mit jedem Standard Web Browser ohne weitere Softwareprodukte wie Plug-Ins oder Applets installieren zu müssen, kann man sich dann im Internet/Intranet einloggen und alle erfassten Daten präsentieren. Der User kann alle Menüs und Masken aufrufen, die vorher in der TOPOBASE™ mit TB-Generic erzeugt und auf den Webserver gebracht wurden. So wird aus jedem einfachen Abfrageplatz eine intelligente

Auskunftsstation, die sich zudem jederzeit vom Anwender ausbauen und an neue Anforderungen anpassen lässt.

TB-Generic Web hat bereits zahlreiche Anwender überzeugt. «Wir können durch die Module Generic und Generic Web schnell und einfach die Bedürfnisse unserer Fachanwender befriedigen», so Albert Kullen vom Stadtmessungsamt Reutlingen. «Sei es nun das schnelle Erfassen von Daten oder die Auswertungen der weitgefächerten Aufgaben unserer Ämter: mit Generic Web können wir das selbst kostengünstig machen und dann für die gut einhundert Anwender im Rathaus ins Intranet stellen».

TB-Generic überzeugt nicht nur weil es kostengünstig ist, sondern auch weil es einfach zu bedienen ist. Ein Beispiel: Der Anwender, sagen wir ein Sachbearbeiter eines Grünflächenamtes, erstellt eine Applikation, z.B. ein Baumkataster. Er stellt zunächst alle Attribute zusammen und formatiert die Erfassungsmaske anschliessend mit dem Modul TB-Generic. Ab diesem Zeitpunkt können Anwender von anderen Arbeitsplät-

zen oder auch von ausserhalb des Amtes auf die Daten zugreifen. Denn über TB-Generic WEB können beliebige neue oder auch bereits vorhandene Applikationen über das Internet online an die TOPOBASE™ angeschlossen werden. Der Sachbearbeiter entscheidet, welche Daten seines oben erstellten Baumkatasters freigegeben bzw. gesperrt werden. Über das Administrationsmodul legt der «Entwickler» der neuen Applikation fest, welche Felder letztendlich im Web erscheinen, welche Daten gelesen, bearbeitet oder auch übernommen werden dürfen. Alles Weitere übernimmt TB-Generic Web. Es stellt die Attribute im Inter- bzw. Intranet bereit. Ausserdem erstellt das Modul automatisch Scripte und «übersetzt» die neue Applikation in HTML-Dokumente, damit sie in einem Standard-Browser genutzt werden kann.

C-Plan AG  
Worbstrasse 223  
CH-3073 Gümligen  
Telefon 031 / 958 20 20  
Telefax 031 / 958 20 22  
<http://www.c-plan.com>

## INTERGEO® 2000 in Berlin

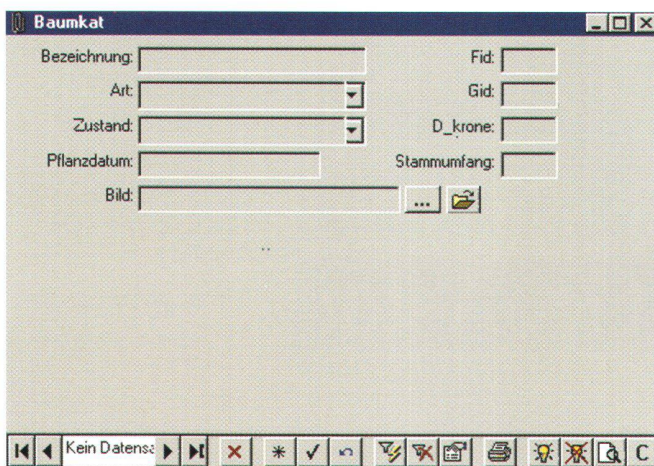
Steigerung der Ausstellungsfläche um 15 Prozent

Vom 11. bis 13. Oktober 2000 findet rund um den Funkturm des Berliner Messegeländes die INTERGEO® statt. Das Interesse von Ausstellerseite an der INTERGEO® wird von Jahr zu Jahr grösser. Nach der mehr als zehnprozentigen Steigerung im Vorjahr konnte die Ausstellungsfläche um weitere 15 Prozent erhöht werden. Somit sind bereits drei Monate vor Veranstaltung eine Nettofläche von 7500 Quadratmetern (Vorjahr 6700) belegt. Durch die enorme Anfrage nach Ausstellungsfläche wurden jetzt die letzten Foyerflächen für die Ausstellung freigegeben. Die Zahl der Hauptaussteller wird in diesem Jahr auf 200 (Vorjahr 179) steigen und die Zahl der Gesamtausstel-

ler auf circa 300. Damit ist die INTERGEO® weltweit die grösste internationale Veranstaltung für Geodäsie und Geoinformatik.

### Geoinformatik im Mittelpunkt

Die Tendenz der letzten Jahre setzt sich auch in diesem Jahr fort. Geoinformationssysteme (GIS) stehen im Brennpunkt der Aussteller. Von der Anwendung für den öffentlichen Dienst bis hin zu Industrielösungen werden Zielgruppen aus zahlreichen Branchen angesprochen. Das Schattendasein dieser Systeme in einer IT-Welt für Spezialisten ist überwunden. Geoinformationssysteme halten Einzug in den IT-Mainstream. Damit werden Unterneh-



Generic Maske: Grundlage für die Datenabfrage und -analyse im MapGuide.

mensdaten, die eine räumliche Komponente haben, einer neuen Wertschöpfung unterzogen. Nach Aussage zahlreicher Experten trifft dies auf mehr als 80 Prozent aller gespeicherten Daten zu.

**Internet als Motor**

Das Internet und die immer leistungsfähigeren Rechner spielen auch hier eine wesentliche Rolle. Erstmals werden auf der diesjährigen INTERGEO® ganzheitliche Internetprodukte mit eCommerce-Komponenten gezeigt. Ein weiterer Schwerpunkt ist die Nutzung von GIS auf den kleinsten EDV-Einheiten, den Palms und Psions. Diese Lösungen sind nicht mehr nur den Experten vorbehalten. Das beim PKW bekannte Routing ist jetzt für Wanderer und Stadttouristen in Verbindung mit einem handelsüblichen Handy möglich. Auskunftsinformationssysteme der Städte basieren weitestgehend auf der GIS-Technologie.

**Konvergenz der Geräte**

Auch der klassische Bereich der INTERGEO®, die angewandte Geodäsie, erhält einen neuen Aufschwung. Die im letzten Jahr angekündigten Prototypen einer Vernetzung von Geräten und GIS-Systemen sind realisiert. In dieser Folge kommt es auch zu Firmenzusammenschlüssen, die früher nicht möglich waren. Informati-

onstechnologie schlägt damit auch Brücken zwischen Unternehmen, die in der Vergangenheit nur über komplizierte Schnittstellen verbunden wurden. Ein weiterer Schwerpunkt wird die positive Folge der Abschaltung der Verzerrung amerikanischer GPS (Global Position System) Satelliten auf Initiative von Bill Clinton sein. Ungenauigkeiten von 30 bis 200 Metern bei der Ortung eines Standortes über GPS gehören der Vergangenheit an. Auch mit Geräten der unteren Preiskategorie sind heute vernünftige Ergebnisse zu erzielen. Die ersten Handys und Uhren mit einem GPS-Modul sind bereits auf dem Markt.

Die INTERGEO® ist vom 11. bis 13. Oktober 2000 in der Messe Berlin, am Mittwoch und Donnerstag von 9.00 bis 18.00 Uhr sowie am Freitag von 9.00 bis 16.00 Uhr geöffnet.

Weitere Informationen zur Veranstaltung sind im Internet unter <http://www.intergeo.de> sowie [www.dvw.de](http://www.dvw.de) verfügbar.

*HINTE Messe- und Ausstellungs-GmbH  
Beierthimer Allee 6  
D-76137 Karlsruhe  
Telefon 0049 / 721 93133-0  
Telefax 0049 / 721 93133-11  
e-mail: [info@hinte-messe.de](mailto:info@hinte-messe.de)  
<http://www.intergeo.de>*

tant à l'EPFL puis a mis ses connaissances professionnelles au service de bureaux en Suisse romande et en Suisse alémanique. Vous ferez la connaissance de notre nouveau collaborateur lors de notre journée du 15 septembre.

**Inauguration de nos nouveaux bureaux à Renens**

A l'occasion de l'inauguration de ses nouveaux bureaux à Renens,

Leica Geosystems SA vous convie à venir boire le verre de l'amitié de 11.00 à 17.30 le vendredi 15 septembre 2000.

*Leica Geosystems SA  
Rue de Lausanne 60  
CH-1020 Renens  
Téléphone 021 / 633 07 20  
Téléfax 021 / 633 07 21  
e-mail: [info.swiss@leica-geosystems.com](mailto:info.swiss@leica-geosystems.com)  
<http://www.leica-geosystems.com>*

**Autodesk vor Ort im Markt für Mobile Computing**

Autodesk OnSite bindet erstmals interaktiv geografische Daten und damit verbundene Unternehmensdaten in den Informationsfluss des Aussendienstes ein. Autodesk OnSite ist ab sofort verfügbar. Energieversorger, Kommunen und Kommunikationsgesellschaften können Autodesk OnSite einsetzen, um unternehmensweite Informationen überall und jederzeit zu nutzen. Die Lösung gewährleistet erstmals den Transfer von Geodaten und aktuellen Datenbank-Informationen via mobilem Handheld-Computer. So stehen dem Aussendienst und den Mitarbeitern im Unternehmen alle Informationen zur Verfügung, die zur Entscheidungsfindung notwendig sind. Die neue Software wird von den führenden Anbietern mobiler Technologie, Fujitsu PC Corporation, Oracle, Palm und Symbol Technologies, unterstützt. Zusammen mit der Plattform Palm OS, der Datenbank Oracle 8i Lite und dem Microsoft Betriebssystem für Mobile Computing bildet die Autodesk-Technologie eine umfassende IT-Umgebung für Mobile Computing.

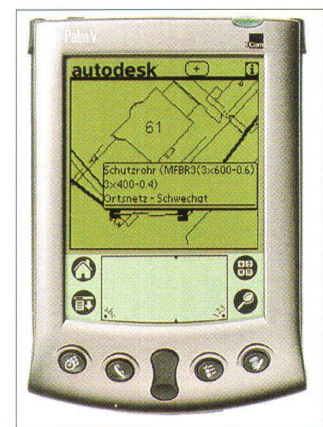
**Wettbewerbsvorteile durch mobilen Datenaustausch**

Durch die Kommunikation von aktuellen Informationen zwischen bisher nur intern verfügbaren Datenbanken und dem mobi-

len Aussendienst hilft Autodesk OnSite Unternehmen mit grossem Aussendienststab, wettbewerbsfähig zu bleiben. Die Vorteile sind:

- schnellere Entscheidungsfindung
- reduzierte Betriebskosten
- verbesserter Kundenservice und
- optimierte Datenpflege.

«Autodesk OnSite macht geografische Informationen online für den Aussendienst verfügbar. Wir runden damit unsere Strategie ab, die es unseren Kunden ermöglichen soll, die Potenziale des Internets voll auszuschöpfen. Mit Autodesk OnSite erhöhen unsere Kunden den Wert ihrer Informationen und erzielen ein höheres



Transfer von Geodaten und aktuellen Datenbank-Informationen auf mobile Endgeräte.

**Leica Geosystems-News pour la Suisse Romande**

Ingénieur de Support pour la Suisse Romande



Dans le but d'améliorer constamment nos prestations pour nos

clients, nous avons le plaisir de vous annoncer qu'à partir du 1er septembre 2000 Monsieur Claude Vuillioud sera à la disposition de notre clientèle en Suisse Romande pour toutes les questions adhérentes au support technique des produits Leica Geosystems. Monsieur Vuillioud, 30 ans, Ingénieur dipl. en Génie rural EPFL depuis 1995, spécialisation mensuration, occupait le poste d'assis-

Return-on-Investment für ihre unternehmensweiten IT-Systeme», erläutert Carol Bartz, CEO und Chairman von Autodesk, die Bedeutung von mobiler Datenkommunikation für die Industrie. «Durch unsere Zusammenarbeit mit den Top-Anbietern für Mobile Technologie bieten wir eine integrierte Lösung für alle Industriebereiche, in denen Autodesk-Kunden tätig sind.»

**Durchgängige IT-Umgebung**  
Lösungen auf Basis von Autodesk OnSite übertragen präzises Management von Informationen und Applikationen auf mobile Endgeräte. Hierfür wird eine mehrstufige Architektur verwendet. Die übermittelte Information besteht aus aktuellen vektorbasierten Grafiken und ermöglicht so die interaktive Kommunikation von Daten. Durch die konsistente Verbindung zur zentralen Datenbank meistert Autodesk OnSite zuverlässig die Datenintegration und Duplikationsprobleme, an denen viele mobile Applikationen scheitern. Mitarbeiter können so aus der Ferne Unternehmensdaten analysieren und auf den neuesten Stand bringen, um die Vollständigkeit und Aktualität von Informationen zu gewährleisten.

### Preise und Verfügbarkeit

Autodesk OnSite ist ab sofort weltweit im Direktvertrieb bei Autodesk erhältlich. Die Lösung beinhaltet Software, Applikationsentwicklung, Dienstleistung und Wartung sowie Training und technische Unterstützung. Die verfügbare Lösung ist bereits zur Palm OS-Plattform kompatibel. Ab September 2000 wird auch Microsoft CE unterstützt. Weitere Informationen über Autodesk OnSite sind auf <http://www.autodesk.com/onsite> oder via e-mail bei [enterprise.sales@autodesk.com](mailto:enterprise.sales@autodesk.com) oder bei Mitarbeitern des Autodesk Enterprise Service Teams erhältlich.

### Soft- und Hardware-Partner über Autodesk OnSite

Jeremy Burton, Oracle Vice President für Internet Plattform Marketing: «Durch die Oracle-Anbindung macht Autodesk e-Business-Applikationen für mobile Endgeräte verfügbar und verändert damit die Art und Weise, wie Unternehmen mit ihren Aussendienst-Mitarbeitern interagieren. Das ist genau die Anwendung von Oracle8i Lite, die wir uns erhofft hatten.»  
Chuck Yort, Vice President für Business und Government bei Palm, Inc.: «Kunden brauchen heute

Handheld-Lösungen, die mobilen Zugriff auf wichtige Unternehmensdaten ermöglichen. Autodesk OnSite vergrößert die Leistungsfähigkeit und die einfache Anwendung der Palm OS-Plattform. So können wir die Anforderungen unserer Kunden erfüllen und gleichzeitig wirkliche Wettbewerbsvorteile bieten.»  
Keith Kanneg, Senior Director für Software Marketing bei Symbol Technologies, Inc.: «Mit dem Transfer von datenintensiven Informationen wie Zeichnungen, Karten oder Konstruktionsdateien auf ein mobiles Endgerät können wir auf neue Industrieansforderungen reagieren. Das bedeutet einen enormen Technologiesprung. Wir arbeiten mit Autodesk zusammen, um diese Informationen genau dorthin zu bringen, wo Unternehmen sie benötigen.»

Sara Nelson, Vice President Marketing bei Fujitsu PC Corporation: «Unsere Kunden wollen von uns Lösungen für Applikationen, die die Versorgung mit Informationen der Aussendienst-Mitarbeiter gewährleisten, wenn sie vor Ort sind. Die Verfügbarkeit von Autodesk OnSite für CE-basierte, mobile Endgeräte in diesem Jahr hilft uns, die Bedürfnisse unserer Kunden nach mobilen Lösungen zu erfüllen.»

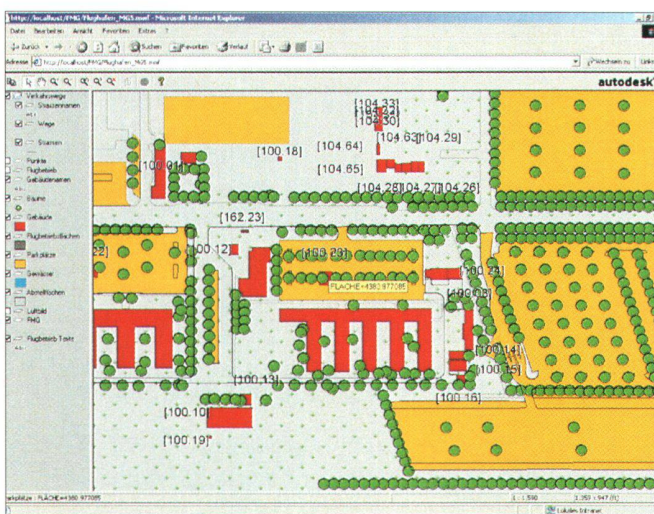
*Autodesk Deutschland GmbH  
Simone Mronga  
Hansastraße 28  
D-80686 München  
Telefon 0049 / 89 547 69 - 210  
Telefax 0049 / 89 547 69 - 423  
e-mail:  
[simone.mronga@autodesk.com](mailto:simone.mronga@autodesk.com)*

## GEOCOM Informatik AG liefert Vermessungslösung für Berner Geometer

Die weit verbreitete Vermessungslösung der GEOCOM Informatik AG / Intergraph (Schweiz) AG / a/m/t erfreut sich einer immer größeren Anhängerschaft. Nachdem sich bereits Ende 1999 die Firma BSB + Partner mit den Standorten Oensingen, Biberist und Grenchen für einen Systemwechsel auf diese bewährte Plattform entschieden hat, waren es im Frühling 2000 mehrere Geometer aus dem Kanton Bern. Für die GRIVIS/GRICAL Lösung, basierend auf Windows NT und der Standarddatenbank ORACLE, haben sich das Vermessungs- und Ingenieurbüro Ruefer in Langnau im Emmental, das Büro Bühler + Dällenbach in Steffisburg, das Büro Dütschler + Nägeli in Thun sowie die Firma Wyss + Früh in Unterseen entschieden. Die Schulung der Anwender wurde am Standort der einzelnen Firmen durchgeführt. Die GEOCOM Informatik AG und die Kunden sind überzeugt, dass

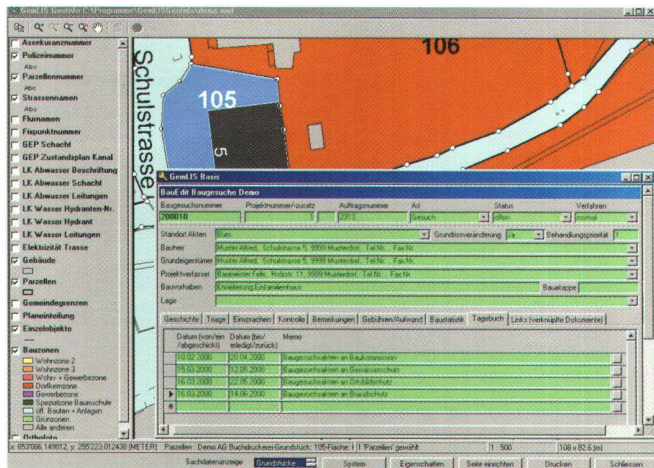
der Kunde so eine optimale Einführung in die neue Software erhält. Dass die Anwender bereits während der Ausbildung mit ihren vertrauten Operaten arbeiten, wird als grosser Vorteil betrachtet. Dank diesem Vorgehen war die Vermessungslösung bereits nach kurzer Zeit im produktiven Einsatz. Zu dieser raschen Produktionsaufnahme hat auch die Arbeit mit dem von der GEOCOM Informatik AG entwickelten Netzinformationssystem GEONIS geführt, welches von den beiden Büros Ruefer und Bühler + Dällenbach bereits seit Jahren mit Erfolg eingesetzt wird.

*GEOCOM Informatik AG  
Bernstrasse 21  
CH-3400 Burgdorf  
Telefon 034 / 428 30 30  
Telefax 034 / 428 30 32  
e-mail: [info@geocom.ch](mailto:info@geocom.ch)  
<http://www.geocom.ch>*



Die unternehmensweite Nutzung von räumlichen Informationen beschleunigt die Geschäftsprozesse. Die Daten sind durch Internet und Intranet auch ortsunabhängig verfügbar.

## GemLIS® – das Gemeinde-Land-Informationen-System für kleinere und mittlere Gemeinden – Release 2.3



GemLIS® in der Anwendung: Individuell steuerbare Visualisierung Parzelle Nr. 105 mit gleichzeitiger Sachdaten-Anzeige Baugesuch.

GemLIS®, das modular aufgebaute, praxisorientierte Gemeinde-Land-Informationen-System der GEOAargau AG kann eine erfolgreiche Markteinführung verzeichnen. Mit der Lancierung der zweiten Version konnte der Kundenkreis entscheidend erweitert werden. Mittlerweile sind rund 50 Installationen erfolgt bzw. in Realisierung.

GemLIS® ermöglicht speziell kleineren und mittleren Gemeinden den schrittweisen und kostengünstigen Einstieg in die Welt der geografischen Informationssysteme (GIS). GemLIS® bietet auf einfachste Weise einen flexiblen, koordinierten Zugriff auf alle digitalen Geodaten wie Vermessung, Werkkataster, Zonenpläne usw., welche viele Gemeinden in den letzten Jahren mit umfangreichen Investitionen aufgebaut haben, bisher aber aufgrund unterschiedlicher Systeme und Ablageorte nicht effizient nutzen konnten. Die Daten können wahlweise via Internet, im lokalen Netz oder am Einzelplatz-PC abgerufen werden. GemLIS® ist auf die Anforderungen der täglich anfallenden Arbeiten auf Gemeindeverwaltungen zugeschnitten. Auch der gelegentliche Benutzer

findet sich sofort zurecht. Lokale Ingenieur- und Vermessungsbüros stellen als Partner der GEOAargau AG die Daten bereit und sichern den Benutzern eine kompetente Betreuung in ihrer Nähe. Mit dem neuen Release 2.3 von GemLIS® präsentiert die GEOAargau AG folgende Erweiterungen: Standard-Schnittstelle für Adressdaten zum Datenabgleich mit der Einwohnerkontrolle; Erfassung von Informationen über Tank- und Heizungsanlagen; komplett überarbeitete Baugesuchsverwaltung, neu mit Bauaktenablage. Ebenfalls verfügbar wird demnächst ForstEdit, ein Modul zur Führung und Verwaltung von forstlichen Bestandeskarten. Weitere Applikationen für Strassenunterhalt, Zivilschutz sowie zusätzliche Schnittstellen befinden sich in Planung.

GEOAargau AG  
Dr. André Bernath  
Frey Herosé-Strasse 25  
CH-5000 Aarau  
Telefon 079 / 292 97 47  
Telefax 079 / 277 23 05  
e-mail: [info@geoaargau.ch](mailto:info@geoaargau.ch)  
<http://www.geoaargau.ch>

## Topcon acquires 100 percent of Javad Positioning Systems (JPS) to form the world's leading positioning instrument company

Topcon Corporation (TOPCON), the world's leading supplier of surveying, laser and machine control systems, today announced the acquisition of Javad Positioning Systems (JPS) of San Jose, California. Financial terms of the transaction were not disclosed. JPS is a leading provider of high precision GPS and GPS/GLONASS products, with offices in San Jose, California, and Moscow, Russia. This operation was owned and led by Dr. Javad Ashjaee, one of the original pioneers in the GPS industry. Dr. Ashjaee will join Topcon as Chief Technology Officer (CTO) for this business unit.

«Topcon's goal is to provide the construction, land surveying and advanced, complete and affordable positioning instrumentation available on the market», stated Bob Iguchi, Chairman of the newly formed Topcon Positioning Systems, Inc. «After more than ten years of trial and error in trying to find cutting edge technology, we are now confident that we have achieved our objectives. Our team of experts researched extensively all brands of GPS products, and found that JPS' technology is undeniably the most advanced in the world. JPS has invented ways of using GPS that were never considered possible just a couple of years ago. With the addition of JPS and my very dear friend, Javad, into the Topcon family, we are positioned to continue our leadership for the new millennium.»

«During the past 20 years, developing the most advanced GPS technology was not only my job, but my passion. Joining Topcon is the new era of my professional life that will provide me the joy of helping to leverage GPS with construction lasers, machine control and optical technologies, in which

Topcon is undoubtedly the world leader», stated Dr. Ashjaee. «Over the past several years I've watched my good and dear friend Bob Iguchi continue to lead Topcon to the pinnacle of this industry and I knew by joining his team, together we would ignite the next stage of the positioning instrument world.»

To leverage the technology of JPS into consumer markets, Javad and Topcon will jointly form a new company in the near future.

«Having the world's best GPS and GPS/GLONASS technology coupled with the world's most advanced surveying and construction instrument line-up is a very powerful combination when considering our strategy», stated Ray O'Connor, Executive Vice President for the newly formed Topcon Positioning Systems, Inc. «Our plan for JPS is to focus on gearing up the company to meet the new growth demands with a goal of maximizing the strengths that JPS has created in the marketplace with its products, web-based management system and strong stable of professional dealers. Where it is complimentary, we will utilize the worldwide Topcon organization to further strengthen our position in the market.» O'Connor goes on to say, «our goal has been very simple from the beginning – automation of the largest manufacturing industries in the world, construction and agriculture. The acquisition of JPS gives us another critical piece of this total solution.»

### About Topcon Corporation

Topcon Corporation, with 70 years of experience and over 300 active patents is the U.S. alone, is the world's leading manufacturer of high-precision surveying instruments, industrial precision instruments and related equipment

servant les professionnels de la topographie, les ingénieurs civils et l'industrie de la construction, ainsi que les professionnels du domaine de l'ophtalmologie. La société a développé une nouvelle technologie connue sous le nom d'optomécatronique – combinant des éléments de l'optique avancée, de l'électronique et du traitement de l'équipement de précision – pour créer de nombreuses lignes de nouveaux produits. Le nom Topcon porte une réputation d'intégrité et de produits de la plus haute qualité, recevant la certification ISO 9001 pour ses divisions de topographie et de médecine.

Topcon réalise des revenus de plus de 600 millions de dollars annuellement et emploie plus de 3000 personnes dans le monde avec 14 filiales domestiques et 26 filiales étrangères de vente et de fabrication.

### About Javad Positioning Systems

Fondé par Dr. Javad Ashjaee, l'un des pionniers de l'industrie GPS, JPS a la

plus forte équipe de R&D GPS au monde. Dans sa jeune histoire, JPS a produit de remarquables innovations dans le monde GPS avec des innovations telles que le Co-op Tracking, l'In-Band Interference Rejection, et le Low Signal Tracking.

Le modèle d'affaires de JPS et son modèle de gestion web ont aidé la société à être dynamique, efficace et très réactive aux besoins de ses clients. Ces succès sont reflétés dans des milliers de clients satisfaits et de rentables bénéfices.

JPS emploie plus de 120 scientifiques et ingénieurs de classe mondiale. Ses produits sont fabriqués dans la filiale de San Jose de SMT (Nasdaq: SMTX), l'un des principaux fabricants de produits électroniques avec neuf sites dans le monde.

*TOPTec Lutz  
Vermessungssysteme  
Neunbrunnenstrasse 180  
CH-8056 Zürich  
Telefon 01 / 371 72 05  
<http://www.toptec.ch>*

## Senseur numérique aéroporté ADS40



Le capteur numérique aéroporté ADS40 de LH Systems réunit pour la première fois la précision photogrammétrique et la richesse d'information nécessaire en télédétection. Développé en partenariat avec le Deutsches Zentrum für Luft- und Raumfahrt (Centre aérospatial allemand – DLR), l'ADS40 utilise le principe d'une triple barrette de capteurs. Ces longues barrettes CCD fournissent des données dans trois vues panchromatiques et quatre

bandes multispectrales. Un système de positionnement et d'orientation développé spécifiquement par Applanix Corporation, faisant appel à des systèmes de positionnement global (GPS) et de mesure inertielle (IMU) de haute performance, garantit un post-traitement fiable. Une mémoire de masse amovible enregistre les données pendant plusieurs heures de vol, en code 12 bits, avec un rapport signal/bruit élevé et une dynamique étendue. LH Systems ouvre une nouvelle voie dans la manière d'obtenir des images aériennes. Le capteur ADS40 est la première chambre numérique qui offre les avantages suivants:

- Trois chambres en une seule: noir et blanc, couleur et fausse couleur
- Large couverture et haute résolution au sol permettant de réduire le nombre de bandes et le temps de vol

- Ensemble optique-capteur solide, associé à un modèle de capteur uniforme, facilitant la combinaison des données multispectrales
- Parfaite décomposition du signal RGB grâce à un dispositif trichroïde breveté
- Modèle numérique de terrain (MNT) hautement précis, dérivé des données stéréoscopiques de trois barrettes
- Réduction du nombre de points d'appui nécessaires grâce à la haute intégration de l'optique, du capteur, de l'IMU et du GPS, et à l'absence de déformation du film

- Chaîne de production entièrement numérique – processus photographique et scanner superflus
- Flux de données direct vers SOCET SET® de LH Systems, ou autres logiciels
- Complément au LIDAR, même à des hauteurs de vol supérieures à 2000 m.

*LH Systems GmbH  
Heinrich-Wild-Strasse  
CH-9435 Heerbrugg  
Téléphone 071 / 727 34 11  
Téléfax 071 / 727 46 91  
e-mail: [info@lh-systems.com](mailto:info@lh-systems.com)  
<http://www.lh-systems.com>*

## CADexpo in Lausanne – AutoCAD goes Internet

11. und 12. Oktober 2000

Das Palais Beaulieu in Lausanne wird am 11. und 12. Oktober zum «Mekka» für CAD-Interessenten und -Anwender. Unter dem Motto «CADexpo – AutoCAD goes Internet» werden neue Lösungsansätze präsentiert, mit denen Unternehmen den zunehmend globalen Herausforderungen in Konstruktion und Planung effizient begegnen können. Veranstalter sind die Autodesk AG, Pratteln, die Mensch und Maschine Software AG, Zürich, sowie die CAD Distribution AG, Riehen/La Conversion.

Die CADexpo ist weit mehr als eine Produktpräsentation; sie ist als Kongress konzipiert, bei dem erfahrene CAD- und Internet-Anwender zukunftsfähige Lösungswege für viele Branchen aufzeigen, die sich schon heute realisieren lassen.

Am 11. Oktober (Mittwoch) geht es im Hauptvortrag am Vormittag um Architektur, am 12. Oktober (Donnerstag) geht es vormittags um Maschinenbau und Mechanik. Während der gesamten Kongressdauer bieten lokale CAD-Spezialisten die Möglichkeit, die Komponenten kennen zu lernen, die sich zu individuellen Gesamtlösungen für CAD und Internet

zusammen stellen lassen. Als Referenten wurden namhafte Vertreter des CERN (Conseil Européen pour la Recherche Nucléaire – «Mit-Erfinder» des Internets) und von IBM gewonnen. Des Weiteren runden fachspezifische Vorträge das Programm ab. Der Kongress beginnt jeweils um 9.00 Uhr und endet gegen 17.30 Uhr.

Sponsoren der Veranstaltung sind die Firmen IBM, Xerox, Elsa und Siemens, so dass der Eintritt für alle Interessenten – inkl. Verpflegung und Kaffeepausen – gratis ist. Im Internet sind unter <http://www.cadexpo.ch> weitere Informationen verfügbar.

Interessenten können sich unter dieser Adresse online anmelden. Gerne erteilen auch die Veranstalter Autodesk, Mensch und Maschine und CAD Distribution weitere Informationen und nehmen Anmeldungen entgegen.

*Mensch und Maschine  
Software AG  
Thurgauer Strasse 66  
CH-8050 Zürich  
Telefon 01 / 308 60 30  
Telefax 01 / 308 60 40  
e-mail: [info@mum.ch](mailto:info@mum.ch)  
<http://www.mum.de>*

## Swissphoto AG verstärkt die operative Leitung

Die Swissphoto AG, ein Unternehmen der Swissphoto Group, wird seit 1994 von Thomas Grünenfelder innovativ und erfolgreich geführt. Die zunehmenden nationalen und internationalen Tätigkeiten der Swissphoto Group und angegliederten Unternehmen veranlassten Thomas Grünenfelder, die operative Leitung und die strategische Ausrichtung der Swissphoto personell zu verstärken.

Thomas Wüthrich hat ab 15. August 2000 die Aufgaben als Chief Operating Officer (COO) der Swissphoto AG übernommen. Er leitet bei der Swissphoto AG seit dem 15. Februar 1999 den Geschäftsbereich Internationale Projekte. Sein Studium als Vermes-

sungs- und Kulturingenieur, seine Tätigkeiten als Leiter in interdisziplinären, internationalen Projekten und seine profunden Kenntnisse in allen Geomatik-Bereichen bilden das ausgezeichnete Rüstzeug für seine neue Aufgabe.

Wir, das Swissphoto Team, unterstützen Thomas Wüthrich tatkräftig und wünschen ihm in seinem neuen Aufgabenbereich viel Erfolg.

*Swissphoto AG  
Dorfstrasse 53  
CH-8105 Regensdorf-Watt  
Telefon 01 / 871 22 22  
Telefax 01 / 871 22 00  
e-mail: info@swissphoto.ch  
http://www.swissphoto.ch*

## Das universelle Grossformat-Multifunktionssystem

Schnelligkeit, Funktionalität und geringe Kosten haben den Océ 9400-II zum besten seiner Klasse für Unternehmen gemacht, die von kleinen Copy Shops bis hin zu grossen Produktionsunternehmen und von zentralen, innerbetrieblichen Reproduktionen bis zu dezentralen CAD-Abteilungen reichen. Und die voll integrierte Ausführung von Océ sorgt für zügige, nahtlose Leistung. Mehrfach-Druckjobs und kleinere Verteildurchläufe können in einem Bruchteil der normalen Zeit erledigt werden.

### Schnelle Leistung

Der starke neue Controller im Océ 9400-II ist der sich schnell verändernden Technik und den Welten der IT angepasst. Er druckt sogar Ihre gesamten komplizierten Vektor-, Raster- oder gemischten Raster-Vektordateien mit bis zu zwei A0-Dokumenten pro Minute. Damit ist er erheblich schneller als der schnellste Tintenstrahl-

drucker, der auf dem Markt ist. Und unsere verbesserten Netzwerkschnittstellen passen nahtlos zu Ihren vorhandenen Rechterschaltungen für schnellen, mühelosen Betrieb.

### Vorzügliche Qualität

Océs exklusive Bilderzeugungstechniken sorgen für Zeichnungen in vorzüglicher Qualität auf einfachem Papier. Dünne Linien werden mit aussergewöhnlich hoher Präzision gedruckt. Dank unserer automatischen Anreicherung sind Kopien selbst bei schwachen Originalen deutlich und klar. Konvertierungen durch Abtasten von Dateien sind scharf, weil die Dateien während der Konvertierung voll optimiert werden.

### Menschenfreundliche Ausführung

Wie bei jedem Océ-System spielen auch bei der Ausführung des Océ 9400-II Umweltfragen wie

Lärmreduzierung, Wärmeabgabe und Ozonemissionen eine wichtige Rolle. Die Ozonemissionen liegen weit unterhalb der geltenden Norm, und das fleckenlose Toner-System ermöglicht staubfreies Nachfüllen. Das sind nur einige der wichtigen Details, die das Gerät leichter in die Arbeitsumgebung einpassen.

### Ausführen, was erforderlich ist

An welchem Ort auch immer das System eingesetzt wird, der Océ 9400-II erbringt eine konstante Leistung, die in vielen Fällen seine Angaben übertroffen hat. Da-

her sind Fachleute auf dieses Océ-System angewiesen, um ihre Arbeit zuverlässig und pünktlich auszuführen. Einer der vielen Gründe dafür, dass Océ marktführend bei den Breitformat-Drucksystemen ist und warum der Océ 9400-II ein absoluter Leistungsträger ist.

*Océ (Schweiz) AG  
Sägereistrasse 29  
CH-8152 Glattbrugg  
Telefon 01 / 829 11 11  
Telefax 01 / 829 13 48  
e-mail: info@oce.ch  
http://www.oce.ch*

## Gebietsdaten fest im Visier

Unser neuestes Produkt map&sales, eine in Deutschland erfolgreiche Visualisierungs-Software, ist jetzt auch als Schweizer Version erhältlich. map&sales, ein Geografisches Informationssystem (GIS), das in seinem «Anwender-Paket» überzeugt: Integriertes Karten- und Datenmaterial sowie Hektarrasterdaten und visualisierbare Gebietsdaten machen die neue Software zu einem Planungs- und Marketing-Highlight.

- Bild schlägt Zahl. Schluss mit «trockenen» Tabellenwerten. Keine Zahlentabelle kann so aussagekräftig sein wie eine grafische Darstellung.
- Mehr Umsatz durch Überblick. Ein Blick auf die digitale Karte von map&sales – und Sie wissen, was Ihnen der Markt noch bietet.
- Sie haben stets die richtige Adresse. map&sales dient der Visualisierung und Auswertung von adress- oder gebietsbezogenen Daten. Basis ist sein digitales Kartenmaterial auf Strassenebene für die Schweiz. Die Suche von beliebigen Objekten (Kundenadressen, Orte oder Gebiete im Umkreis eines Ausgangspunktes) lässt sich einfach durchführen.

• Einfacher arbeiten. Die Software ist stark an den Microsoft Office Standard angelehnt. Mit Hilfe verschiedener Assistenten können erforderliche Daten problemlos aus Access-, Excel- oder Texttabellen eingelesen werden.

Interessiert? Dann testen Sie map&sales ganz unverbindlich einen Monat. Wir sind sicher, dass die neue Software auch Sie überzeugt. Dann kann map&sales nach Ablauf der 30 Tage zur uneingeschränkten Vollversion freigeschaltet werden.

Im Verkaufspreis ist eine halbtägige Schulung in den Räumlichkeiten der Symplan Map AG in Luzern inbegriffen. Für technische Fragen und Auskünfte steht Ihnen unsere Hotline Tel. 0900 58 60 58 zur Verfügung.

*Symplan Map AG  
Geo Solutions  
Schlössli Schöneegg  
Wilhelmshöhe  
CH-6003 Luzern  
Telefon 041 / 249 24 24  
Telefax 041 / 249 24 25  
e-mail: info@symplan.ch  
http://www.symplan.ch*

## Mitbauen an der Zukunft der Bahn

AlpTransit Gotthard AG und Intergraph (Schweiz) AG:  
ein erfolgreiches Team

Die AlpTransit Gotthard AG, eine Tochterunternehmung der SBB AG, ist mit der Projektierung und dem Bau der NEAT an der Gotthardachse beauftragt. Sie hat sich entschieden, im Rahmen der Datenkoordination des längsten Eisenbahntunnels der Welt, das GIS-System der Firma Intergraph (Schweiz) AG einzusetzen.

Der Gotthard-Bahntunnel, welcher 2011 in Betrieb genommen wird, ist das beeindruckendste Element der neuen Eisenbahnverbindung Nord-Süd. Die Zugänglichkeit und die extremen klimati-

schen Bedingungen des Baus, der nach seiner Fertigstellung den Transit von mehr als 300 Zügen pro Tag durch den 57 km langen Tunnel ermöglichen soll, stellen eine grosse Herausforderung dar. Ebenso die Koordination sämtlicher geografischer Daten. Die AlpTransit AG wird bei dieser Datenkoordination mit der Softwarelösung GeoMedia von der im Bereich GIS (Geografische Informationssysteme) führenden Firma Intergraph unterstützt.

Das Projekt umfasst:

- die Integration von Daten der

amtlichen Vermessung, des Grundbuchs, des Projektes, der Landestopographie (Karten) und des Bundesamtes für Statistik (Gemeindegrenzen), von Orthophotos, Photos, Dokumenten sowie natürlich der Bahnanlagen der SBB (Datenbank der festen Anlagen DfA) in die Software GeoMediaPro,

- die Bereitstellung der WebSites für den Zugang aller Projektbeteiligten auf die Daten des GIS der AlpTransit AG (ATG) mit GeoMedia WebMap;
- Aufgaben wie z.B. die Gestaltung von speziellen Abfragen zur Bewirtschaftung der Liegenschaften mit GeoMediaPro,
- die Nutzung des GIS-ATG für das Aufarbeiten und Plotten

von archivierten Plänen ab den normalen Büroarbeitsplätzen im Netzwerk von ATG mit der Software Digital Print Room.

Dank der Zusammenführung all dieser Daten ist es erstmals bei einem Projekt dieser Grössenordnung möglich, allen Beteiligten die gesamten Daten in einheitlicher und koordinierter Form zur Verfügung zu stellen. Dies wird wesentlich zum Erfolg dieses Jahrhundertbauwerkes beitragen.

*Intergraph (Schweiz) AG  
Jenny Petrlc*

*Thurgauerstrasse 40  
CH-8050 Zürich  
Telefon 01 / 308 48 48  
Telefax 01 / 308 49 19  
e-mail: jpetrlc@ingr.com*

## Impressum

### VPK / MPG

Vermessung, Photogrammetrie, Kulturtechnik /  
Mensuration, Photogrammétrie, Génie rural

### Fachgebiete / Domaines spécialisés

Geoinformationssysteme, Geodäsie, Vermessung, Kartographie, Photogrammetrie, Fernerkundung, Raumplanung, Strukturverbesserung, Kulturtechnik, Boden, Wasser, Umwelt, Gemeindeingenieurwesen

Systèmes d'information du territoire, géodésie, mensuration, cartographie, photogrammétrie, télédétection, aménagement du territoire, améliorations structurelles, génie rural, sol, eaux, environnement, génie communal

### Redaktion / Rédaction

e-mail: [redaktion@vpk.ch](mailto:redaktion@vpk.ch)

### Chefredaktor / Rédacteur en chef

**Glatthard Thomas**, dipl. Kulturing. ETH/SIA, Dozent ETHZ  
Museggstr. 31, 6004 Luzern, Telefon/Fax 041 / 410 22 67

### Stv. Chefredaktor

**Sigrist Walter**, Vermessungstechniker

Ulrichweg 2, 5507 Mellingen, Telefon 056 / 491 36 46

Fax 056 / 491 36 06

### Rédaction romande

**Benes Beat**, ing. rural EPFZ

rte de la Traversière 3, 2013 Colombier  
téléphone 032 / 889 48 25, Fax 032 / 889 60 63

### Sekretariat / Secrétariat

### Redaktionssekretariat VPK

SIGWERB AG, Dorfmatenstrasse 26, CH-5612 Villmergen  
Telefon 056 / 619 52 52, Fax 056 / 619 52 50

### Erscheinungsweise / Parution

Monatlich in der ersten Woche / La première semaine de  
chaque mois

### Redaktionsschluss / Délai de rédaction

4 Wochen vor Erscheinen, jeweils am 1.

4 semaines avant la parution, c.-à-d. le 1<sup>er</sup>

Manuskripte bitte auf Diskette/CD (Windows oder MAC)  
und Ausdruck einsenden

Prrière d'envoyer les manuscrits sur disquette/CD  
(Windows ou MAC) et papier

### Herausgeber / Editeurs

Schweizerischer Verein  
für Vermessung und Kulturtechnik (SVVK)

Société suisse des mensurations

et améliorations foncières (SSMAF)

Postfach, 4501 Solothurn

Telefon 032 / 624 65 03, Fax 032 / 624 65 08

Schweizerische Gesellschaft für Photo-  
grammetrie, Bildanalyse und Fernerkundung  
(SGPBF)

Société Suisse de photogrammétrie,

d'analyse d'image et de télédétection (SSPIT)

c/o Bundesamt für Landestopographie

3084 Wabern, Telefon 031 / 963 21 11

SIA Fachgruppe der Kultur- und

Vermessungsingenieure (FKV)

Groupe spécialisé des ingénieurs du génie rural

et des ingénieurs géomètres SIA (GRG)

Selnaustrasse 16, Postfach, 8093 Zürich

Telefon 01 / 201 15 70

Verband Schweizerischer Vermessungs-  
fachleute (VSVF)

L'association suisse des professionnels de la

mensuration (ASPM)

L'associazione svizzera tecnici del catasto

(ASTC)

Pascale Merz, Birkenweg 64, 3123 Belp

Tel. 031 / 812 10 76, Fax 031 / 812 10 77

STV Fachgruppe Vermessung und Geoinfor-  
mation (FVG)

Jakob Günthardt (Präsident), Stanserstrasse 9

6362 Stansstad

Telefon 041 / 728 56 56, Fax 041 / 728 56 59

Groupement des Ingénieurs en Géomatique

UTS-GIG

Didier Jotterand (président)

37, bd. de Grancy, 1006 Lausanne

tél. 021 / 617 79 79, Fax 021 / 617 87 79

### Verlag, Abonnemente, Inserate / Edition, Abonnements, Annonces

### Abonnementsdienst / Service des abonnements

### Neuabonnemente, Adressänderungen / Nouveaux abonnements, changements d'adresse

SIGWERB AG

Dorfmatenstrasse 26, CH-5612 Villmergen

Telefon 056/619 52 52, Telefax 056/619 52 50

e-mail: [verlag@vpk.ch](mailto:verlag@vpk.ch)

### Preise / Prix de vente

Inland / Suisse

Fr. 96.–

Ausland / Etranger

Fr. 120.–

Einzelnummer /

Prix du numéro

Fr. 10.– plus Porto /

plus port

### Studenten, Lehrlinge / Etudiants apprentis

halber Preis / demi tarif

Luftpost / Poste aérienne

Zuschlag / Surtaxe Fr. 30.– / Fr. 60.–

### Inserate / Annonces

Fr. 10.– Chiffre-Gebühr

Supplément pour annonces

sous chiffre

Rabatt bei Wiederholungen /

Rabais de répétition

3 x: 5%, 6 x: 10%, 9 x: 15%, 12 x: 20%

*Inserate-Annahmeschluss /*

*Annonces-Délai d'insertion*

Am 5. des Vormonats

### VPK im Internet / MPG sur Internet:

<http://www.vpk.ch>

ISSN 0252-9424