

**Zeitschrift:** Vermessung, Photogrammetrie, Kulturtechnik : VPK = Mensuration, photogrammétrie, génie rural  
**Band:** 98 (2000)  
**Heft:** 10: 75 Jahre Institut für Kartographie der ETH Zürich

## Inhaltsverzeichnis

### **Nutzungsbedingungen**

Die ETH-Bibliothek ist die Anbieterin der digitalisierten Zeitschriften. Sie besitzt keine Urheberrechte an den Zeitschriften und ist nicht verantwortlich für deren Inhalte. Die Rechte liegen in der Regel bei den Herausgebern beziehungsweise den externen Rechteinhabern. [Siehe Rechtliche Hinweise.](#)

### **Conditions d'utilisation**

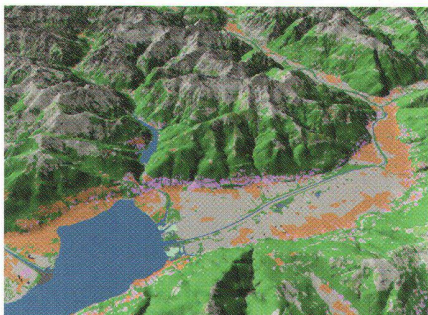
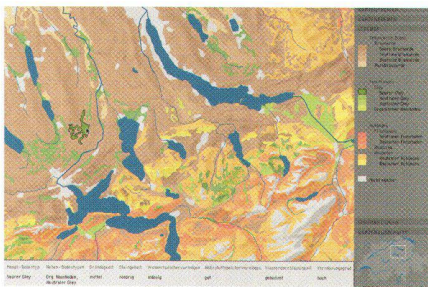
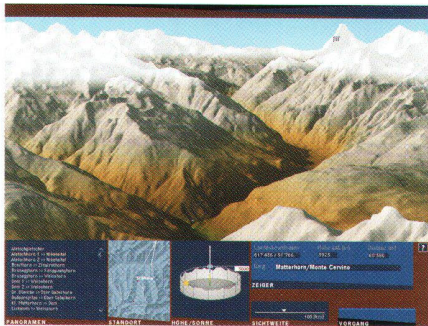
L'ETH Library est le fournisseur des revues numérisées. Elle ne détient aucun droit d'auteur sur les revues et n'est pas responsable de leur contenu. En règle générale, les droits sont détenus par les éditeurs ou les détenteurs de droits externes. [Voir Informations légales.](#)

### **Terms of use**

The ETH Library is the provider of the digitised journals. It does not own any copyrights to the journals and is not responsible for their content. The rights usually lie with the publishers or the external rights holders. [See Legal notice.](#)

**Download PDF:** 06.10.2024

**ETH-Bibliothek Zürich, E-Periodica, <https://www.e-periodica.ch>**



**Editorial**

591

**Kartographie / Cartographie**

*V. Imhof:*  
Wie die Kartographie an die ETH kam 592

*E. Spiess, L. Hurni:*  
Das Institut für Kartographie in den Jahren 1965–2000 597

*Redaktionsteam «Atlas der Schweiz»:*  
Neuedition Atlas der Schweiz 602

*E. Spiess:*  
Die Redaktionsarbeiten für den Schweizer Weltatlas 607

*E. Hutzler, L. Hurni:*  
Die Implementierung kartographischer Funktionen für DTP-Software 610

*Ch. Brandenberger, A. Neumann:*  
Kartennetzberechnung online 612

*B. Jenny:*  
Estommage assisté par ordinateur 614

*B. Schneider:*  
GIS-Funktionen in Multimedia-Atlanten 616

*D. Stähli:*  
Gewässernetze in Bildschirmkarten: Qualitätssteigerung durch Adaptive Zooming 619

*A. Neumann:*  
Neue Entwicklungen in der Web-Kartographie 621

*Ch. Häberling, A. Terribilini:*  
Topographische 3D-Karten: nur Zukunftsmusik? 625

**Rubriken / Rubriques**

Forum / Tribune 628

Aus- und Weiterbildung / Formation, Formation continue 629

Fachliteratur / Publications 630

Verbände / Associations 631

Firmenberichte / Nouvelles des firmes 633

Impressum 644

**Zum Umschlagbild:**

Panoramadarstellung des Pilatus und des Vierwaldstättersees im neuen «Atlas der Schweiz – interaktiv». Die Redaktion des «Atlas der Schweiz» ist dem Institut für Kartographie der ETH Zürich angegliedert, welches in diesem Jahr sein 75-jähriges Jubiläum feiern kann. Der Anlass wird mit einem Festkolloquium am 6. Oktober an der ETH Höggerberg begangen. Die Kolloquiumsbeiträge sind in dieser VPK-Nummer veröffentlicht. Weitere Informationen unter [www.karto.ethz.ch](http://www.karto.ethz.ch). Titelbild: © Redaktion «Atlas der Schweiz», Institut für Kartographie, ETH Zürich ([www.atladerschweiz.ch](http://www.atladerschweiz.ch)); Digitales Höhenmodell DHM25: © Bundesamt für Landestopographie, Wabern ([www.swisstopo.ch](http://www.swisstopo.ch)). Sämtliche in dieser Nummer veröffentlichten Karten- und Datengrundlagen des Bundesamtes für Landestopographie erscheinen mit freundlicher Genehmigung des Bundesamtes für Landestopographie, Wabern.

Leica Geosystems AG  
Kanalstrasse 21, CH-8152 Glattbrugg  
Telefon 01/809 33 11, Fax 01/810 79 37  
e-mail: [info.swiss@leica-geosystems.com](mailto:info.swiss@leica-geosystems.com)  
<http://www.leica-geosystems.com>

**Page de couverture:**

Représentation panoramique du Pilate et du Lac des Quatre-Cantons dans le nouvel «Atlas de la Suisse – interactif». La rédaction de «l'Atlas de la Suisse» est intégrée dans l'Institut de cartographie de l'EPF Zürich qui fête cette année son jubilé des 75 ans. La manifestation sera célébrée par un colloque de fête le 6 octobre à l'EPF Höggerberg. Les exposés lors du colloque sont publiés dans la présente édition de MPG. D'autres informations peuvent être contenues sous [www.karto.ethz.ch](http://www.karto.ethz.ch). Photo de la page de couverture: © rédaction «Atlas de la Suisse», Institut de cartographie, EPF Zürich ([www.atladerschweiz.ch](http://www.atladerschweiz.ch)); modèle numérique du terrain MNT25: © Office fédéral de la topographie, Wabern ([www.swisstopo.ch](http://www.swisstopo.ch)). Toutes les cartes et données de base figuront dans le présent numéro ont été publiées avec l'autorisation de l'Office fédéral de la topographie, Wabern.

Leica Geosystems SA  
Rue de Lausanne 60, CH-1020 Renens  
Téléphone 021/633 07 20, Fax 021/633 07 21  
e-mail: [info.swiss@leica-geosystems.com](mailto:info.swiss@leica-geosystems.com)  
<http://www.leica-geosystems.com>