

**Zeitschrift:** Geomatik Schweiz : Geoinformation und Landmanagement =  
Géomatique Suisse : géoinformation et gestion du territoire =  
Geomatica Svizzera : geoinformazione e gestione del territorio

**Herausgeber:** geosuisse : Schweizerischer Verband für Geomatik und  
Landmanagement

**Band:** 101 (2003)

**Heft:** 6: FHBB : 40 Jahre Vermessung und Geomatik = FHBB : 40 années de  
géomatique

## Werbung

### Nutzungsbedingungen

Die ETH-Bibliothek ist die Anbieterin der digitalisierten Zeitschriften. Sie besitzt keine Urheberrechte an den Zeitschriften und ist nicht verantwortlich für deren Inhalte. Die Rechte liegen in der Regel bei den Herausgebern beziehungsweise den externen Rechteinhabern. [Siehe Rechtliche Hinweise.](#)

### Conditions d'utilisation

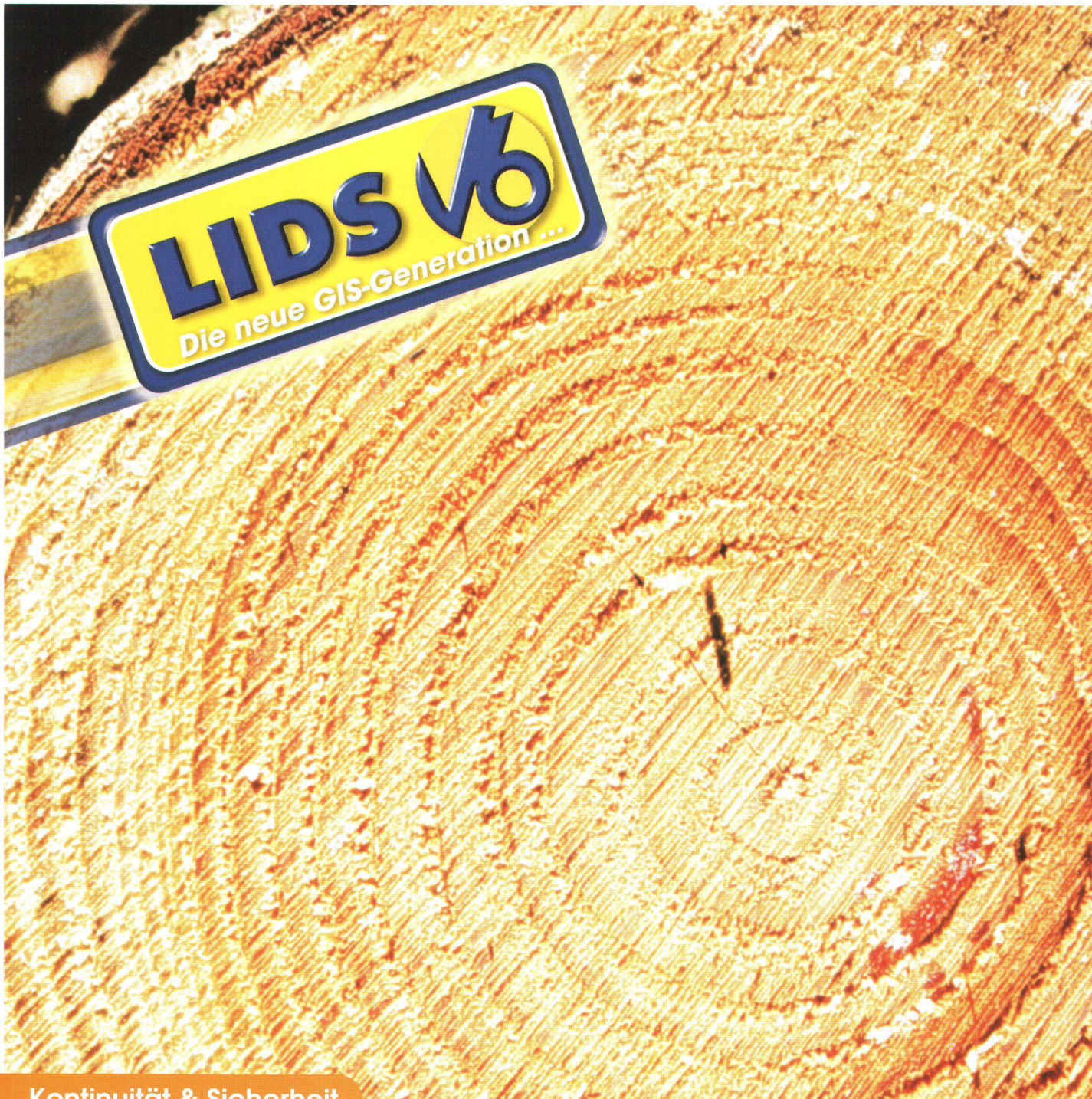
L'ETH Library est le fournisseur des revues numérisées. Elle ne détient aucun droit d'auteur sur les revues et n'est pas responsable de leur contenu. En règle générale, les droits sont détenus par les éditeurs ou les détenteurs de droits externes. [Voir Informations légales.](#)

### Terms of use

The ETH Library is the provider of the digitised journals. It does not own any copyrights to the journals and is not responsible for their content. The rights usually lie with the publishers or the external rights holders. [See Legal notice.](#)

**Download PDF:** 02.02.2025

**ETH-Bibliothek Zürich, E-Periodica, <https://www.e-periodica.ch>**



## Kontinuität & Sicherheit

**Ob Sie sich für die richtige GIS/NIS-Lösung entschieden haben, wissen Sie erst in 10 Jahren.**

Deshalb sollten Sie bei der Auswahl Ihres Software-Partners auf Nummer Sicher gehen. Denn Ihr Leitungs- oder Versorgungsnetz ist von immensem Wert. Entscheiden Sie sich bei der Dokumentation und Verwaltung Ihrer Netze für das bewährte LIDS™-System von BERIT. Es ist seit über 10 Jahren bei zahlreichen Versorgungsunternehmen, Industrierwerken und Kommunen im Einsatz und wird permanent weiterentwickelt. Mit unserer innovativen IGNIS-Technologie setzen wir Zeichen für die GIS/NIS-Welt der Zukunft. Lassen Sie sich überzeugen, was in puncto Offenheit und Integrationsfähigkeit alles möglich ist. Fordern Sie uns!



Die neue GIS-Generation...

[www.berit.com](http://www.berit.com)

Info-Telefon:

D: (+49) 0621-878 05 0

CH: (+41) 061-816 99 99



...mehr als eine Lösung