

**Zeitschrift:** Geomatik Schweiz : Geoinformation und Landmanagement =  
Géomatique Suisse : géoinformation et gestion du territoire =  
Geomatica Svizzera : geoinformazione e gestione del territorio

**Herausgeber:** geosuisse : Schweizerischer Verband für Geomatik und  
Landmanagement

**Band:** 101 (2003)

**Heft:** 6: FHBB : 40 Jahre Vermessung und Geomatik = FHBB : 40 années de  
géomatique

**Rubrik:** Firmenberichte = Nouvelles des firmes

**Autor:** [s.n.]

### **Nutzungsbedingungen**

Die ETH-Bibliothek ist die Anbieterin der digitalisierten Zeitschriften. Sie besitzt keine Urheberrechte an den Zeitschriften und ist nicht verantwortlich für deren Inhalte. Die Rechte liegen in der Regel bei den Herausgebern beziehungsweise den externen Rechteinhabern. [Siehe Rechtliche Hinweise.](#)

### **Conditions d'utilisation**

L'ETH Library est le fournisseur des revues numérisées. Elle ne détient aucun droit d'auteur sur les revues et n'est pas responsable de leur contenu. En règle générale, les droits sont détenus par les éditeurs ou les détenteurs de droits externes. [Voir Informations légales.](#)

### **Terms of use**

The ETH Library is the provider of the digitised journals. It does not own any copyrights to the journals and is not responsible for their content. The rights usually lie with the publishers or the external rights holders. [See Legal notice.](#)

**Download PDF:** 08.02.2025

**ETH-Bibliothek Zürich, E-Periodica, <https://www.e-periodica.ch>**

## Beschleunigte Bewilligungsverfahren für Baugesuche durch den Einsatz des GeodatenServers TOPOBASE™ von c-plan

Die Gemeindeverwaltungen lenken und planen die geordnete bauliche Entwicklung ihrer Gebiete zum Wohle aller ihrer Einwohner. Dabei müssen die Interessen aller Beteiligten gehört und abgestimmt werden. Diese Abläufe erstrecken sich oft über sehr lange Zeiträume, denn zahlreiche Unterlagen müssen von vielen Personen geprüft, kommentiert und genehmigt werden. Durch den Einsatz der TOPOBASE™ Fachschale Baugesuchsverwaltung wird die Koordination der beteiligten Stellen verbessert und das gesamte Verfahren beschleunigt.

Mit der Applikation können die Gemeinden die zahlreichen Vor-

gänge, Termine und Unterlagen rund um ein Baugesuch verwalten. Der Bauherr muss vor einem Neu- oder Umbau eines Gebäudes ein Baugesuch bei der Gemeinde einreichen. Die Bauverwaltung prüft vor Baubeginn das Baugesuch auf seine Richtigkeit und übergibt es an verschiedene weitere Stellen zur Stellungnahme. Wenn keine Einwände gegen das Bauvorhaben sprechen, so kann das Baugesuch bewilligt werden. Während der Bauzeit werden verschiedene Kontrollen am Bauobjekt durchgeführt.

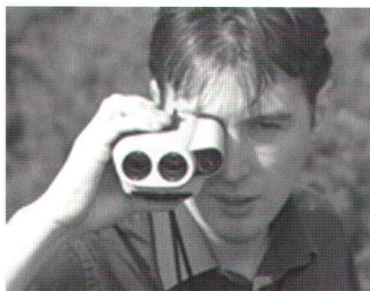
Alle Daten zum Baugesuch werden in der zentralen Oracle Datenbank TOPOBASE™ abgelegt. Schriftstücke wie Listen, Benach-

Fid:	Dokumenttyp:	Anzahl	Bemerkungen:
141	Baugesuchsformular	1	
142	Landeskarte	2	1:25'000
143	Situationsplan - Original	1	1:1000
144	Situationsplan - Kopien	2	
145	Katasterauszug	1	
146	Grundriss - 2. Untergeschoss		

Abb. 1: Prüfungen rund um das Bauvorhaben: Alle Vorgänge, Fristen und Termine sind zentral gespeichert und stehen deshalb jederzeit schnell, vollständig und aktuell zur Verfügung.

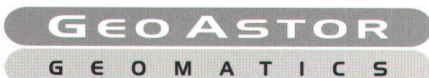
## MDL LaserAce®300

Kompaktes Hand-Lasergerät zur Vermessung und Positionsbestimmung



Dieses robuste, absolute Leichtgewicht (600 g) ist mit einem Entfernungsmesser und einem Neigungsmesser ausgestattet. Optional sind ein elektronischer 3D-Kompass oder elektronischer Winkelmesser erhältlich. Reichweite 300 m (mit Prismen bis 5 km).

Verlangen Sie weitere Unterlagen bei:



GeoAstor AG, Oberdorfstrasse 8, 8153 Rümlang  
Tel. 01 817 90 10 – Fax 01 817 90 11  
URL: [www.geoastor.ch](http://www.geoastor.ch) – [info@geoastor.ch](mailto:info@geoastor.ch)

## Bolzen aller Art

Grenz-Punkt  
Grenz-Punkt  
mit Dübel  
Point-Limite

Polygon-Punkt  
Versicherungs-Punkt  
Nivellier-Bolzen  
Messnägel aus Stahl



**SCHENKEL**  
8006 Zürich

**VERMESSUNGEN AG**  
☎ 01/ 361 07 00 Telefax 01/ 361 56 48

[www.schenkelvermessungen.ch](http://www.schenkelvermessungen.ch)

richtigungen und Übersichten können jederzeit aktuell generiert werden: Stammdaten zum Baugesuch, öffentliche Mitteilungen, Verzeichnis der eingereichten Dokumente, Terminübersicht Bauabnahmen, Berechnung der Kubaturen und Gebühren und letztendlich auch die Verfügung der Bewilligungsbehörde.

Zu jedem Baugesuch werden neben den Stammdaten weitere Informationen wie Bauabnahmen, Grundeigentümer, Prüfungen und Kubaturen erfasst. Das Baugesuch kann auch zu vorhergehenden oder nachfolgenden Baugesuchen verknüpft werden. Die Daten können mit Hilfe verschiedener Funktionen wie Auswahllisten, automatische Übernahme von Informationen und Plausibilitätskontrollen zügig und fehlerfrei erfasst werden.

Alle Daten werden in einer einzigen Eingabe-/Abfragemaske angezeigt. Übersichtliche Register erleichtern es den unterschiedlichen Stellen, die jeweils relevanten Informationen abzurufen. Ein Mausklick reicht, um von der Übersicht in die ausführliche Anzeige zu wechseln.

Zahlreiche Filtermöglichkeiten er-

leichtern die Suche nach bestimmten Informationen. So kann man z. B. ein Baugesuch über seine Nummer finden, wer diese nicht kennt, kann auch über die Person danach suchen oder nach dem Status (bewilligt, eingereicht, ...).

TB-Baugesuchsverwaltung ist eine weitere kommunale Fachschale für den Geodatenserver TOPOBASE™ von c-plan. Sie wurde zusammen mit einer Schweizer Gemeinde entwickelt und zeigt die Vorteile der offenen Strukturen und Anpassungsmöglichkeiten der TOPOBASE™. Für viele spezielle Anforderungen sind keine starren fertigen Produkte gefragt, sondern flexibel einsetzbare offene Lösungen, die individuell an die jeweiligen Geschäftsprozesse angepasst werden können (Layout der Eingabemasken und Berichte: Logos, Formulierung, ...).

*c-plan® ag*  
Worbstrasse 223  
CH-3073 Gümliigen  
Telefon 031 958 20 20  
Telefax 031 958 20 22  
[www.c-plan.com](http://www.c-plan.com)

## MFB-GeoConsulting als Reseller für European Space Imagings IKONOS-Daten in der Schweiz

European Space Imaging und MFB-GeoConsulting besiegeln ihre Vertriebspartnerschaft für den Vertrieb von hochauflösenden IKONOS-Daten in der Schweiz. Mit der Vertragsunterzeichnung vom 11. März 2003 setzt MFB-GeoConsulting einen weiteren Meilenstein als Ihr autorisierter Schweizer Vertriebspartner für alle derzeit kommerziell auf dem Markt verfügbaren EO/RS-Daten und Produkte.

Die European Space Imaging GmbH ist das jüngste Partnerunternehmen von Space Imaging in den USA, dem Besitzer und Betreiber des weltweit ersten kom-

merziellen, hochauflösenden Erdbeobachtungssatelliten IKONOS. European Space Imaging wird als erstes Unternehmen diese Satellitendaten für Gesamteuropa empfangen, aufbereiten und an Kunden vertreiben. Für diesen Datenvertrieb hat European Space Imaging ein europaweites Resellernetz aufgebaut, in das auch MFB-GeoConsulting eingebettet ist.

Der IKONOS Satellit wurde am 24. September 1999 gestartet und liefert panchromatische Daten mit einer Auflösung von ca. 0,80 m sowie Multispektraldatensätze mit einem Auflösungsvermögen



Dr. Michael Baumgartner (Geschäftsführer MFB-GeoConsulting, links) und Adrian Zevenbergen (Vertriebsleiter European Space Imaging GmbH, rechts).

von 3,20 m. Die nächste Generation der IKONOS-Serie ist bereits in Planung und wird die kommerzielle Verfügbarkeit hochauflösender Satellitendaten auch zukünftig gewährleisten. Die Daten dieses, in seinem Auflösungsvermögen weiter verbesserten Systems sollen ab 2006 erhältlich sein.

Die Boden- und Empfangsstation von European Space Imaging wurde beim Deutschen Zentrum für Luft und Raumfahrt (DLR) in Oberpfaffenhofen bei München errichtet und ist seit dem 26. März 2003 operationell. Mit einem Radius von 2300 km und einem Empfangsbereich von 18 Mio. km<sup>2</sup> wird zum ersten Mal eine direkte Abdeckung Europas und des nördlichen Afrikas durch IKONOS-Daten erreicht.

IKONOS-Daten werden vorwiegend in den Bereichen Kartographie, Raumplanung, Umweltüberwachung, Telekommunikation, Verteidigung sowie Forst- und Landwirtschaft eingesetzt. MFB-GeoConsulting bietet zusammen mit European Space Imaging ein durchgehendes Servicekonzept von Beratung und Datenbeschaffung über applikationsbezogene Auswertalgorithmen, technischen Support, bis hin zur Schulung in Datenbearbeitung und -interpretation an. Zudem offerieren wir unseren Kunden individuelle Datenaufbereitung und -bearbeitung bis hin zu Komplettlösungen im Bereich Geographic Imaging.

Für weitere Informationen zum IKONOS-Datenvertrieb kontaktieren Sie Herrn Markus Freudiger, MFB-GeoConsulting (Tel. 031 765 50 63; [freudiger@mfb-geo.com](mailto:freudiger@mfb-geo.com)).

Die MFB-GeoConsulting GmbH (gegründet 1999), mit Sitz in Messen/Kanton Solothurn, ist als unabhängige privatwirtschaftlich tätige Firma seit der Gründung mit dem Vertrieb von EO/RS-Daten und davon abgeleiteten Produkten in der Schweiz tätig. Schwerpunktlich beschäftigen wir uns im Datenvertriebssegment unseres Unternehmens mit hochauflösenden optischen Satellitensystemen. Weitere Informationen zu MFB-GeoConsulting und unseren Dienstleistungen finden Sie unter [www.mfb-geo.com](http://www.mfb-geo.com).

Die neu gegründete European Space Imaging GmbH (Firmensitz in München) ist eine hundertprozentige Tochterfirma von Space Imaging Middle East (Firmensitz in Dubai). Das Unternehmen bietet neben dem IKONOS-Datenempfang und -archiv ein breites Spektrum an Dienstleistungen im EO/RS-Sektor an. Für weiterführende Information besuchen Sie die Web-Seite des Unternehmens unter [www.EUSpaceImaging.com](http://www.EUSpaceImaging.com).

*MFB-GeoConsulting GmbH*  
Dr. Gabriela Apfl  
Telefon 031 765 60 93  
[contact@mfb-geo.com](mailto:contact@mfb-geo.com)

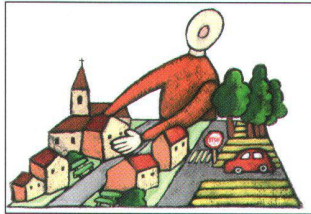
## GeoConcept SA verstärkt ihre internationale Entwicklung und kündigt die Öffnung einer Filiale in der Schweiz an

GeoConcept SA, europaweit ein führender Anbieter im Bereich geographischer Informationssysteme (GIS), kündigt heute die Öffnung von GeoConcept International Software SA an, ihrer schweizerischen Filiale. GeoConcept SA hat eine freundliche Übernahme der Aktiva ihres Partners SIT Conseil Genf durchgeführt. Die neue, durch Guillaume Beauregard geleitete Filiale, zählt sechs Mitarbeiter, von denen vier aus SIT Conseil hervorgehen.

GeoConcept SA wird so Eigentümer der Edilis-Lösung, einem Werkzeug kommunaler Verwaltung, die so ebenfalls vom internationalen GeoConcept-Vertriebsnetz profitieren wird. Ebenso wird GeoConcept International Software SA (G.I.S. SA) die Gesamtheit des GeoConcept-Kataloges vertreiben. Die Konsolidierung und die Ausdehnung eines Partnernetzes in der Schweiz gehört natürlich zu den strategischen Hauptachsen des neuen Gebildes, das bereits von existierenden Kontakten profitiert. Somit profitiert GeoConcept International Software SA bereits von einem integrierenden Partner in der deutschsprachigen Schweiz mit der Gesellschaft SIT Freiburg. Eine Konferenztournee in der Schweiz ist sehr bald vorgesehen, um den potenziellen Partnern und Nutzern die Möglichkeiten von GeoConcept vorzustellen.

Das GeoBusiness und insbesondere das GeoMarketing und die GeoLogistik, die die Erwartungen des Marktes treffen, sind sicherlich ein Entwicklungsschwerpunkt. GeoConcept SA genießt auf diesen Gebieten ein ausserordentlich wettbewerbsfähiges Angebot und höchste internationale Bekanntheit. Übrigens rangiert GeoConcept SA an erster Stelle europaweit im Bereich Geomarketing.

Die Grundplanung, eine sehr weit



verbreitete GIS-Anwendung in der Schweiz (GeoConcept SA ist innerhalb der Services Industriels de Genève und bei zahlreichen Kunden in der französischen Schweiz schon im Einsatz), wird jedoch in der Verantwortung der neuen Filiale bleiben.

GeoConcept International Software SA in der Schweiz wird die Distribution verfolgen und die Edilis-Palette entwickeln lassen, die im Jahre 1995 entstand, um den verschiedenen Bedürfnissen der Kommunalbehörden und der Büros von Ingenieuren oder von Geometern zu entsprechen:

- ergonomische Verwaltung der Grundstücke am Bildschirm
- einfache Handhabung der Eigenschaften der Grundstücke
- Veranschaulichung der Wasser- und Energienetze
- Veranschaulichung der Bevölkerungsdaten
- Integrationsmöglichkeiten mit Netzanwendungen im Intranet oder Extranet.

GeoConcept SA besitzt zahlreiche Allianzen mit den Datenlieferanten, insbesondere mit Navtech (Navigation Technologies), dem weltweit führenden Anbieter kartographischer Daten. GeoConcept International Software SA profitiert von dieser Allianz und wird ein wesentlicher Partner von Navtech für die Schweiz. Somit steht der neuen Filiale eine vollständige Abdeckung des schweizerischen Strassennetzes zur Verfügung, die Abbiegebeschränkungen beinhaltet und somit für Anwendungen zur logistischen Optimierung und Ortung nutzbar ist.

Eric Lanzi, Vorsitzender von GeoConcept SA, erklärt: «Die Öffnung unserer Filiale in der Schweiz ist der erste Meilenstein der Internationalisierung von GeoConcept SA. Unsere Produkte sind bereits im internationalen Markt erfolgreich, und unsere Niederlassung in der Schweiz wird uns eine stärkere Präsenz auf diesen Märkten gewährleisten. Ich bin froh, dass wir mit der Schweiz beginnen, mit der wir seit langem enge Beziehungen unterhalten und deren Wachstumsmöglichkeiten besonders wichtig sind.»

Guillaume Beauregard, Vorsitzender von GeoConcept International Software SA Suisse, kommentiert: «Die Dauerhaftigkeit des Mutterhauses GeoConcept

SA ist eine Basis schnellen Wachstums und der Stabilität für GeoConcept International Software SA. Wir können uns nicht nur auf seinen Ruf und sein Netzwerk stützen, sondern wir haben ausserdem die Chance, das Wachstum von GeoConcept Edilis, einem unserer Produktehighlights, zu beschleunigen. Die Gesamtheit der Kunden hat ihr Vertrauen in die neue Struktur bekräftigt, und andere sind bereits dabei, sich uns anzuschliessen.»

*GeoConcept International Software SA Suisse*  
Case Postale 1627  
Rue de la Gabelle 34  
CH-1227 Carouge

## GeoConcept SA renforce son développement international et annonce l'ouverture d'une filiale en Suisse

GeoConcept SA, le leader européen des Systèmes d'Information Géographique (SIG) annonce aujourd'hui l'ouverture de GeoConcept International Software Suisse SA, sa filiale helvétique. GeoConcept SA a procédé à un rachat amical des actifs de son partenaire SIT Conseil Genève. La nouvelle filiale, dirigée par Guillaume Beauregard, compte six collaborateurs dont quatre sont issus de SIT Conseil.

GeoConcept SA devient ainsi propriétaire de la solution-phare Edilis, outil de gestion communale qu'il fera bénéficier de ses réseaux de distribution internationaux. D'autre part, GeoConcept International Software SA distribuera l'ensemble du catalogue GeoConcept.

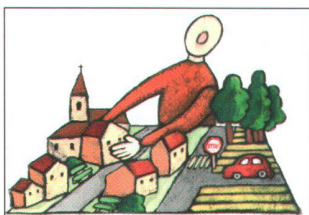
La consolidation et l'extension d'un réseau de partenaires en Suisse fait naturellement partie des axes stratégiques majeurs de la nouvelle entité qui bénéficie déjà de contacts solidement établis. Ainsi, GeoConcept International Software SA bénéficie déjà d'un partenaire intégrateur en Suisse

Alémanique, avec la société SIT Fribourg.

Une tournée de conférences en Suisse est prévue très prochainement pour présenter les potentialités de GeoConcept aux partenaires et utilisateurs potentiels. Le GeoBusiness, et en particulier le GeoMarketing et la GeoLogistique qui sont au cœur des attentes du marché, sont assurément une priorité de développement. GeoConcept SA jouit dans ces domaines d'une offre très compétitive et d'une notoriété internationale de premier ordre, avec un statut de premier éditeur européen dans le domaine du Géomarketing.

L'aménagement du territoire, application SIG très prisée en Suisse (GeoConcept SA est déjà présent au sein des Services Industriels de Genève ou chez de nombreux clients en Suisse romande), demeurera cependant au cœur des activités de la jeune filiale.

GeoConcept International Software SA Suisse va donc poursuivre la diffusion et faire évoluer la gamme Edilis, créée en 1995,



pour répondre aux différents besoins des collectivités locales et des bureaux d'ingénieurs ou de Géomètres:

- gestion ergonomique des parcelles à l'écran,
- manipulation simple des caractéristiques des parcelles,
- visualisation des réseaux d'eau et d'énergie,
- visualisation des données démographiques,
- interfaçage aisé avec des applications web en intranet ou extranet.

GeoConcept SA possède de nombreuses alliances avec les producteurs de données, et en particulier avec Navtech (Navigation Technologies), le leader mondial des données cartographiques à la rue. GeoConcept International Software SA profite donc de cette alliance et devient le partenaire de Navtech pour la Suisse. Ainsi, la jeune filiale propose une couverture complète de la Suisse à la rue qui intègre les contraintes de circulation (sens interdits...) et s'adapte aux applications d'optimisation logistique et de tracking. Eric Lanzi, Président de GeoCon-

cept SA, déclare: «L'ouverture de notre filiale en Suisse est le premier jalon de l'internationalisation de GeoConcept SA. Nos produits connaissent déjà un véritable succès à l'international et notre implantation en Suisse nous assurera donc une présence plus forte sur ces marchés. Je suis heureux que nous commençons par la Suisse avec qui nous entretenons depuis longtemps des liens solides et dont les potentialités de croissance sont particulièrement importantes.»

Guillaume Beauregard, président de GeoConcept International Software SA (Suisse), commente quant à lui: «La pérennité de la maison-mère GeoConcept SA est un gage de croissance rapide et de solidité pour GeoConcept International Software SA. Non seulement, nous pourrions nous appuyer sur sa réputation et ses réseaux, mais en plus elle va nous permettre d'accélérer le déploiement de GeoConcept Edilis, l'un de nos produits-phares. La totalité des clients ont confirmé leur confiance à la nouvelle entité et d'autres s'approprient déjà à nous rejoindre.»

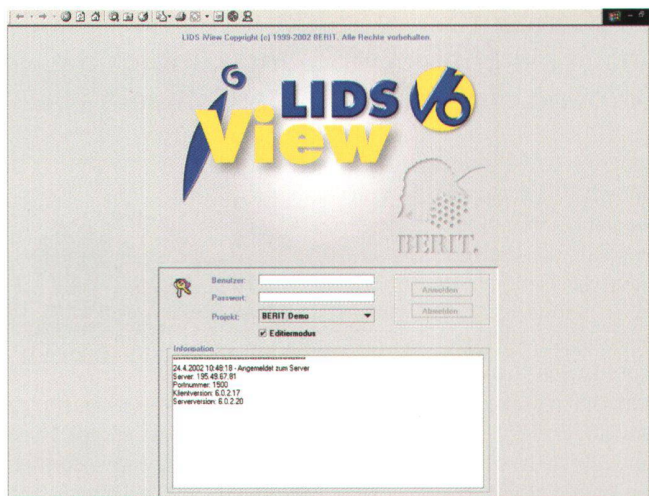
*GeoConcept International  
Software SA Suisse  
Case Postale 1627  
Rue de la Gabelle 34  
CH-1227 Carouge*

### BERIT gemeinsam mit BENTLEY Systems an der Suisse Public 2003

Die BERIT AG (Schweiz) und die BENTLEY Systems AG werden auf einem gemeinsamen Stand (Halle 110, Stand C051) an der Suisse Public 2003 (17.-20. Juni) in Bern zu sehen sein. BERIT AG zeigt LIDS V6 – das GIS/NIS-System der neuesten Generation. Sämtliche Daten werden in der Datenbank gespeichert. Entscheidend: Die Performance ist auch bei sehr grossen Datenmengen

gewährleistet, ein Punkt auf den in der Regel bei einer Systemführung viel zu wenig geachtet wird, da ja zu diesem Zeitpunkt meist noch recht wenig Daten zur Verfügung stehen!

Zusammen mit der neuen Produktreihe TOMS (Technical, Operational and Maintenance System) ermöglicht BERIT auf LIDS aufbauend, die kompletten technischen Betriebsabläufe (Prozes-



se) integriert in die SAP-Welt abzubilden. Diese Synergien sind in dem Umfang bis jetzt weltweit einmalig!

BENTLEY Systems AG wird ihre Produktpalette rund um Tiefbau, Strassenbau und Vermessung zeigen. Alle diese Produkte basieren auf der neuesten Version von MicroStation V8.

#### Neues Printmodul in LIDSTM iView



BERIT hat bereits seit Jahren mit iView eine extrem einfach zu bedienende Web-Browserlösung für das Internet oder das Intranet. Ein neues Highlight dieses Tools ist nun das optional erhältliche Plotmodul.

Bisher erfolgte der Ausdruck nach dem Prinzip WYSIWYG («what you see is what you get»).

Neu gibt es nun die Möglichkeit einer massstabsgetreuen Plotausgabe mit Plotrahmen und Legende sowie ein Beschriftungsfeld mit Nordpfeil, Massstabs-Lineal und Firmenlogo.

#### Schnittstelle zu KINS

Eine Schnittstelle von LIDSTM zum Kanalbefahrungssystem KINS gibt es schon seit längerem. BERIT hat nun diese Schnittstelle

nochmals überarbeitet und erweitert. Mit dieser Schnittstelle sind nun folgende Funktionen in LIDSTM möglich:

- Automatisches Absetzen von Schadenssymbolen aus KINS
- Anzeige von Bildern aus KINS
- Ausgabe der Schäden im Plot
- Angabe Sanierungsgrund
- Angabe Sanierungsjahr
- Angabe Sanierungsbemerkung

Bei den LIDSTM-Anwendern fand diese Schnittstelle guten Anklang und wurde bereits mehrfach bestellt.

#### Schnittstelle zu NEPLAN

NEPLAN ist ein objektorientiertes Netzberechnungsprogramm der Firma Bussarello + Cott + Partner Inc., welches weltweit vertrieben wird. Diese Schnittstelle ermöglicht nun, Daten von LIDSTM in NEPLAN zu übernehmen, somit muss nicht doppelt erfasst werden. In NEPLAN werden unter anderem die Kabelquerschnitte mit den elektro-spezifischen Daten (Reibungskoeffizient, Widerstand usw.) verwaltet. Es können somit z.B. Durchflussmengen und Spannungen berechnet werden.

*BERIT AG (Schweiz)  
Netzbodenstrasse 33  
CH-4133 Pratteln  
Telefon 061 816 99 99  
Telefax 061 816 99 98  
info@berit.ch  
www.berit.com*

## ESRI-News

### ESRI Technical Workshop 2003 an Hochschulen Basel – Bern – Zürich

Geographische Informationssysteme (GIS) von ESRI werden an Schweizer Hochschulen vermehrt in Forschung und Lehre eingesetzt und ein Grossteil der Hochschulen verfügt über unbeschränkte ESRI-Software-Nutzungsrechte. Um die aktuellste zur Verfügung stehende Software-Palette und deren technischen Möglichkeiten vorzustellen, lädt ESRI alle Hochschulangehörigen und weitere Interessierte zu einem Technical Workshop ein.

Basel: Mo 19. Mai 2003, 16.30–17.30 Uhr, FHBB

Zürich: Di 20. Mai 2003, 18.00–19.30 Uhr, ETH Zentrum

Bern: Fr 23. Mai 2003, 16.00–17.30 Uhr, Uni Bern

Detailprogramm und Anmeldung:

[www.esri-suisse.ch/news/esri\\_news/articles/n030414.pdf](http://www.esri-suisse.ch/news/esri_news/articles/n030414.pdf)

### ESRI an GEMEINDE 2003 / SUISSE PUBLIC 2003 in Bern

Besuchen Sie uns an der GEMEINDE 2003 / SUISSE PUBLIC 2003 vom 17.–20. Juni 2003. Auf unserem Stand zeigen wir das Neuste von ArcGIS und stellen SCS – Semantic Content Services vor (siehe auch unten). Auf unserem Stand präsentieren GEOCOM, TYDAC, CDS Bausoftware und Trigonet interessante, auf ArcGIS basierende Lösungen.

ESRI + GEOCOM + TYDAC + CDS Bausoftware + Trigonet, Halle 110, Stand A012.

### 23. ESRI International User Conference 2003 – offizielle Schweizer Delegation

An der 23. ESRI International User Conference vom 7.–11. Juli 2003 wird die Schweiz erstmals an der Poster-Ausstellung mit einem offiziellen Stand vertreten sein.

### 18<sup>th</sup> European User Conference / 10. Deutsch-

### sprachige Anwender- konferenz

Die beiden wichtigsten ESRI-Konferenzen im deutschsprachigen Raum, die 18<sup>th</sup> European User Conference und die 10. Deutschsprachige Anwenderkonferenz ([www.esri2003.info](http://www.esri2003.info)), finden in diesem Jahr zeitgleich in Innsbruck statt.

Ein Grund mehr, daran teilzunehmen. Es besteht die Möglichkeit, gemeinsam von der Schweiz aus mit dem Zug anzureisen. ESRI organisiert die Reservation. Interessenten melden sich unter [info@esri-suisse.ch](mailto:info@esri-suisse.ch) oder 01 360 24 60.

### Projektions-Workshop 29.–30. September 2003 in Zürich

Auf Wunsch vieler AnwenderInnen organisieren wir einen zweitägigen Workshop zum Thema Koordinatentransformationen in ArcGIS: [esri-suisse.ch/training/inhalte2/wsproj/index.html](http://esri-suisse.ch/training/inhalte2/wsproj/index.html).

### ESRI User Group Deutschschweiz

Anfangs März wurde eine Umfrage bezüglich der Gründung einer ESRI User Group Deutschschweiz versandt. Aufgrund der Auswertung der zahlreichen positiven Antworten hat das Komitee beschlossen, die Gründung der ESRI User Group Deutschschweiz diesen Sommer zu realisieren. Die Gründungsveranstaltung wird Ende August 2003 stattfinden.

### Business Partner Awards 2003 für ESRI Partner

Auch auf der diesjährigen International Business Partner Conference in Palm Springs vom 23.–25. März 2003 wurden wieder die begehrten Business Partner Awards vergeben. Folgende ESRI Partner aus der Schweiz wurden für ihre herausragenden Leistungen ausgezeichnet: Geocom Informatik AG – Partner of the Year, TOPOMAT Technologies SA – Foundation Partner.

ESRI Geoinformatik gratuliert seinen beiden Partnern herzlich zu den Preisen!

### BusinessManager SCHWEIZ

Der BusinessManager für ArcView GIS wurde in Zusammenarbeit mit den Firmen dm-plus Direktmarketing, Tele Atlas Schweiz und geomer speziell für die Schweiz angepasst. Mit dem BusinessManager SCHWEIZ ist ein mächtiges Produkt für Geomarketing- und Vertriebsplanung entstanden mit weit reichenden Gebietsplanungs-, Analyse- und Controlling-Funktionen, basierend auf den Strassendaten von Tele Atlas und soziodemographischen Daten von dm-plus Direktmarketing. Somit steht der Schweiz erstmals eine Geomarketing-Software zur Verfügung, die vollständig auf einem GIS aufbaut.

### SCS – Spatial Content Services Version 4.0 Professional Edition

Mit SCS 4.0 bietet ESRI Geoinformatik ein umfassendes Framework für Grossunternehmen, um Daten zu verwalten und zu beschreiben, räumliche und sachliche Informationen zu generieren und um Wissen, basierend auf modernster ESRI-Technologie, effizient übers Web zu verbreiten. Nutzungsrechte, Ansichten, Abfragen und Kartenlayouts können zentral von einem Administrator verwaltet und vergeben werden. SCS 4.0 wird im Speziellen an der GEMEINDE 2003 / SUISSE PUBLIC 2003 und an der 18<sup>th</sup> European User Conference / 10. Deutschsprachige Anwenderkonferenz einem breiten Publikum vorgestellt.

### ArcSDE 8.3 bereits zertifiziert für Windows Server 2003

Bereits zum offiziellen Start von Windows Server 2003 hat ESRI ArcSDE 8.3 (für Microsofts SQL Server, IBM DB2 und Oracle 9i) für die Standard Version von Windows Server 2003 zertifiziert. Auch die anderen Versionen Enterprise, Datacenter und Web

Editions werden für Intel 32bit basierte Server voll unterstützt.

### ArcScan

ArcScan ist eine der neuen Erweiterungen für ArcGIS 8.3 und ermöglicht Vektorisierung von Rasterdaten sowohl im Batch-Modus als auch interaktiv. Es stehen hilfreiche Tools zum Selektieren von Rasterzellen und zur Rastereditierung zur Verfügung. ArcScan ist für ArcView 8.3, ArcEditor 8.3 und ArcInfo 8.3 erhältlich.

### WMS-Erweiterung für ArcGIS Desktop

ArcGIS-Desktop-Anwender haben mit dieser WMS-Erweiterung ([www.esri-germany.de/news/esri\\_news/articles/n030311.html](http://www.esri-germany.de/news/esri_news/articles/n030311.html)) einfachen und komfortablen Zugriff auf Datendienste, die über Web Map Server nach der Spezifikation des OpenGIS-Consortiums (WMS Version 1.1) ihre Leistungen bereitstellen.

### Die nächsten GIS Events mit ESRI

19.–23. Mai 2003:

ESRI Technical Workshop 2003 an Hochschulen Basel – Bern – Zürich

20.–22. Mai 2003:  
KOMCOM, Mannheim

17.–20. Juni 2003:  
GEMEINDE 2003 / SUISSE  
PUBLIC 2003 in Bern

7.–11. Juli 2003:  
23. ESRI International User  
Conference 2003 in San Diego

17.–19. September 2003:  
INTERGEO 2003, Hamburg  
24.–27. September 2003:  
Orbit 2003 Basel

8.–10. Oktober 2003:  
18<sup>th</sup> European User Conference / 10. Deutschsprachige Anwenderkonferenz in Innsbruck

19. November 2003:  
Internationaler GIS Day 2003  
Schweiz

### ESRI Online Support Center in neuem Kleid

Das ESRI Online Support Center (<http://Support.esri.com>) wurde erneuert. In neuem Design mit deutlich besserer Übersichtlichkeit und im Sinne eines Portals für Software News und Updates/Addons/Patches, ArcScripts, die Knowledge Base, Diskussionsforen und Entwicklerzentrum steht das Online Support Center allen ESRI-Usern frei zur Verfügung.

### FREE Training Seminar in ESRI Virtual Campus

What's New in ArcGIS 8.3 unter <http://campus.esri.com/index.cfm?cid=97> Working with ArcPad unter <http://campus.esri.com/index.cfm?cid=85>

ESRI Geoinformatik AG  
Beckenhofstrasse 72  
CH-8006 Zürich  
Telefon 01 360 24 60  
Telefax 01 360 24 70  
[info@esri-suisse.ch](mailto:info@esri-suisse.ch)  
<http://ESRI-Suisse.ch>

## Produktives Grossformat-Farbdrucksystem mit kinderleichter Handhabung

Das neue A0-Farbdrucksystem Océ TCS400 macht grossformatiges Drucken zum Kinderspiel und bietet gleichzeitig Leistung und Vielseitigkeit, die für eine produktive Arbeit und für optimale Ergebnisse benötigt werden.

### Produktiv und extrem einfach

Mit dem Océ TCS400 reagiert Océ auf die steigende Nachfrage nach grossformatigen Farbdrukken im technischen Bereich. Das digitale Drucksystem ist genau auf den Bedarf dieses Wachstumsmarktes zugeschnitten und bietet höchste Produktivität. Es überzeugt durch Anwenderfreundlichkeit, welche selbst die sehr hohen Océ-Massstäbe noch übertrifft.

### Leistungsstärke

Der TCS400 setzt sich aus einem

robusten Drucksystem und einem integrierten Océ PowerLogic® Controller zusammen. Die hohe Controllerleistung und die grosse Auftragsatz-Speicher-Leistung setzen neue Massstäbe in der Verarbeitungsgeschwindigkeit von unterschiedlichsten File-Formaten. Diese werden automatisch erkannt und ohne vorherige Umwandlung durch den Anwender verarbeitet und gedruckt. Die «RIP while Print»-Funktion ermöglicht es dem Controller, nachfolgende Druckaufträge zu rasterern, während das System druckt, wodurch die Ausdrücke innert kürzester Zeit zur Verfügung stehen.

### Effiziente Steuerung der Druckaufträge mit einfachen und klaren Bedienelementen

Mit dem «Advanced Queue Ma-

nager» haben Anwender die volle Kontrolle über die Druckaufträge. Er ermöglicht das Vorziehen, Anhalten oder Löschen von anstehenden Druckaufträgen in der Warteschlange des Controllers. Nachdrucke von bereits verarbeiteten Aufträgen können direkt und ohne erneute Rasterisierung in der gewünschten Auflage reproduziert werden. Das Kontrollpanel des Druckers hält den Anwender stets über den Tintenstand und die Art der Medien auf dem Laufenden. Ebenso erläutert es in verständlicher Weise, wie Druckträger und Druckköpfe gewechselt oder Ausdrücke optimiert werden können. Über Océ Remote Logic® lässt sich der Controller von jeder Windows-Workstation im Netz steuern. Dadurch kann der Anwender feststellen, ob das richtige Druckmedium im Plotter vorhanden ist, oder ob der Druckauftrag bereits erfolgt ist. Der System-Administrator kann direkt an seinem Arbeitsplatz Controlleinstellungen vornehmen.

### Erstklassige Verbrauchsmaterialien

Océ bietet eine Vielzahl von Papieren, Filmen und anderen Materialien, die den Druck mit der Océ TCS400 perfekt abrunden.

### Gerüstet für die Zukunft

In Kürze lässt sich der Océ TCS400 mit dem Grossformat-Farbscanner Océ TCS410 weiter ausbauen, dadurch wird auch das grossformatige Farbkopieren und Scannen zum Kinderspiel. Aufgrund der intelligenten Architektur des Océ PowerLogic® Controllers lassen sich künftige Anforderungen an den Controller einfach und bequem mit Software-Updates integrieren. Damit bleibt die Investition in den TCS400 auf lange Zeit geschützt.

Océ (Schweiz) AG  
Sägereistrasse 29  
CH-8152 Glattbrugg  
Telefon 01 829 11 11  
Telefax 01 829 13 48  
[info@oce.ch](mailto:info@oce.ch)  
[www.oce.ch](http://www.oce.ch)

## GEOCOM Informatik AG an der Suisse Public 2003

### Neuheit

Nebst der gesamten Applikationspalette von GEONIS expert in den Bereichen Leitungskataster und amtliche Vermessung stellt GEOCOM erstmals die Kommunalfachschale und das neue Punktberechnungsmodul GRICAL expert einer breiten Öffentlichkeit vor. Besuchen Sie uns am Stand Nr. A012, Halle 110.

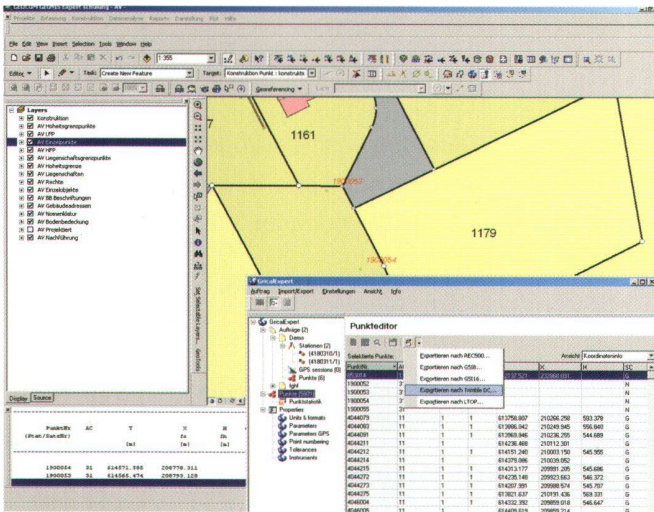
### Punktberechnung GRICAL expert

GRICAL expert ist das neue Punktberechnungsmodul von GEOCOM. Es ist vollständig in Windows integriert und besticht durch eine moderne benutzerfreundliche Bedienungsfläche.

GRICAL expert ist das jüngste Modul in der GEONIS expert Produktpalette. Es ist ein intelligen-

tes Geo-Datenmanagementsystem für den Feld- und Büroein-satz. Sämtliche Messdaten werden in einer relationalen Datenbank verwaltet, was ein äusserst effizientes und übersichtliches Arbeiten erlaubt. Dieses Punktberechnungsmodul führt die Auswertung aufgrund von Felddaten (polar/orthogonal), GPS-Messungen, Konstruktionen oder Transformationen durch. Feldmessungen können direkt vom Feldsensor übernommen werden. Alle gängigen Formate wie GSI8, GSI16, REC500, Trimble DC, LTOP Koordinaten etc. werden unterstützt. Die Funktionen decken den Bedarf der amtlichen Vermessung der Schweiz ab. Berechnungen können in den für die Schweiz gültigen Modi «AV93» und «ADV» durchgeführt werden. Diese unterscheiden sich





gemäss den geltenden Vorschriften hinsichtlich Genauigkeits- und Zuverlässigkeitsanforderungen. GRICAL expert ermöglicht es, einzelne Punkte zu ersetzen, sobald qualitativ bessere Messungen vorliegen. Dieses kostensparende Konzept zur Überführung der Punkte in den AV93-Standard wird durch eine entsprechende Attributierung sowie der Zuordnung eines frei definierbaren Fangkreises realisiert. Im Bereich Qualitätssicherung

überzeugt GRICAL expert mit seiner Benutzer-, Instrumenten- und Toleranzverwaltung. Jedem Instrument können mehrere Eichkonfigurationen zugeordnet werden. Diese Konfigurationen sind datumsbezogen und mit den zugehörigen Messdaten verknüpft. Der einfache Aufbau des Hauptmenüs erlaubt die intuitive und effiziente Erledigung eines grossen Spektrums an Punkt-berechnungsaufgaben für verschiedenste Fachgebiete, ohne

langes Studium von dicken Handbüchern. Alle Punkt-berechnungen mit GRICAL expert können vorschriftgemäss protokolliert werden. Wichtige Parameter sind durch den Benutzer veränderbar. Hierunter fallen Masseinheiten (Metrisch/Englisch, Altgrad/Radian/ Neugrad), Zeitformate aber auch Vorgabewerte für die Berechnung, wie z.B. der Koordinatenursprung oder die Richtung der Projektionslinie (Nord/Süd bzw. Ost/West). Weiter kann zwischen automatischer und manueller Nummerierung ausgewählt werden. Im Falle der automatischen Nummerierung kann die Nummernlänge und die Leitzahl frei definiert werden. All diese Einstellungen können pro Projekt (Operat) vorgenommen werden, wodurch es möglich wird, die Berechnungen den verschiedensten Anforderungen anzupassen. GRICAL expert ist in drei verschiedenen Versionen verfügbar. Eine Grundversion ohne Grafik, eine Version mit Grafik zur Visualisierung und die Top-Version für ArcGIS von ESRI.

**Neue GEONIS expert Kunden**  
Wieder haben sich etliche neue sowie auch bestehende Kunden für GEONIS expert im Bereich amtliche Vermessung und Netz-information entschieden:

- IUB Ingenieur-Unternehmung AG, Bern
- Jermann Ingenieure + Geometer AG, Binningen
- Osterwalder Lehmann Ingenieure + Geometer AG, Rüslikon
- Glattwerk AG, Dübendorf
- Bühler + Dällenbach Ingenieure AG, Steffisburg
- NetZug AG, Steffisburg
- Bichsel Bigler Partner AG, Gümliigen
- LP Ingenieure AG, Fraubrunnen
- Industrielle Betriebe Interlaken
- Ruefer Ingenieure AG, Langnau i.E.

*GEOCOM Informatik AG  
Bernstrasse 21  
CH-3400 Burgdorf  
Telefon 034 428 30 30  
Telefax 034 428 30 32  
info@geocom.ch  
www.geocom.ch*

**K&K**  
ELECTRONIC  
PUBLISHING  
AKTIENGESELLSCHAFT  
CH-8902 URDORF  
IN DER LUBERZEN 17  
TELEFON 01 734 51 55  
TELEFAX 01 777 17 86  
ISDN 01 777 17 85  
info@k-k-publishing.ch

**GESTALTUNG?  
KONZEPT?  
BELICHTUNG?  
DRUCK?**

WIR SETZEN IHRE IDEEN UND VORSTELLUNGEN IN GEDRUCKTES UM.