

Objektyp: **Advertising**

Zeitschrift: **Geomatik Schweiz : Geoinformation und Landmanagement =
Géomatique Suisse : géoinformation et gestion du territoire =
Geomatca Svizzera : geoinformazione e gestione del territorio**

Band (Jahr): **102 (2004)**

Heft 3: **GIS 2004 = SIT 2004**

PDF erstellt am: **22.07.2024**

Nutzungsbedingungen

Die ETH-Bibliothek ist Anbieterin der digitalisierten Zeitschriften. Sie besitzt keine Urheberrechte an den Inhalten der Zeitschriften. Die Rechte liegen in der Regel bei den Herausgebern.

Die auf der Plattform e-periodica veröffentlichten Dokumente stehen für nicht-kommerzielle Zwecke in Lehre und Forschung sowie für die private Nutzung frei zur Verfügung. Einzelne Dateien oder Ausdrucke aus diesem Angebot können zusammen mit diesen Nutzungsbedingungen und den korrekten Herkunftsbezeichnungen weitergegeben werden.

Das Veröffentlichen von Bildern in Print- und Online-Publikationen ist nur mit vorheriger Genehmigung der Rechteinhaber erlaubt. Die systematische Speicherung von Teilen des elektronischen Angebots auf anderen Servern bedarf ebenfalls des schriftlichen Einverständnisses der Rechteinhaber.

Haftungsausschluss

Alle Angaben erfolgen ohne Gewähr für Vollständigkeit oder Richtigkeit. Es wird keine Haftung übernommen für Schäden durch die Verwendung von Informationen aus diesem Online-Angebot oder durch das Fehlen von Informationen. Dies gilt auch für Inhalte Dritter, die über dieses Angebot zugänglich sind.

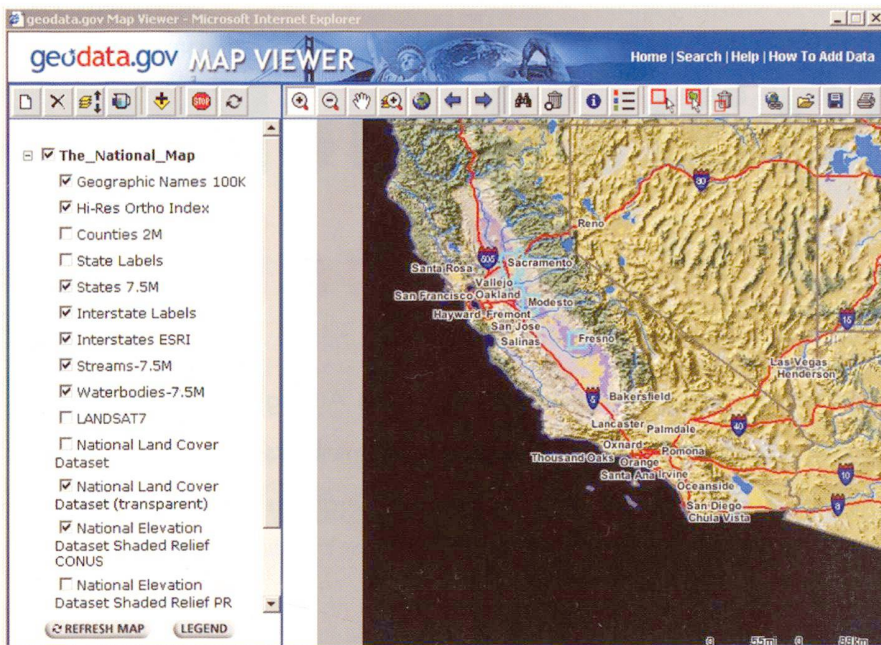


Abb. 2: MapViewer.

werden. Dritte und sichtbarste Komponente einer SDI ist ein Portal. Über das Portal können die Betreiber der beteiligten GIS Informationen über ihre Daten publizieren. Anwender können über das Portal Daten recherchieren und – vermittelt über das Portal – auf diese zugreifen.

Ein wichtiges technisches Thema bei der Implementierung von Geodateninfrastrukturen ist die Interoperabilität. Da in einer SDI unterschiedlichste Systeme miteinander vernetzt werden müssen, ist es sehr wichtig, dass einheitliche Schnittstellenstandards eingehalten werden. IT-Standards für Webservices wie

XML, SOAP haben hier zu einem wesentlichen Fortschritt geführt. Im Fall von Geospatial One Stop werden zusätzlich noch einschlägige OGC-Spezifikationen (WMS, Catalog Services) und ISO-Normen (Metadaten) verwendet. Auf der ESRI User Conference 2003 in San Diego wurden erste Erfahrungen aus dem Aufbau des Portals mitgeteilt. Es stellte sich heraus, dass insbesondere die unterschiedlichen Standards für Metadaten, die bei den verschiedenen US-Behörden verwendet werden, eine der grossen Herausforderungen darstellen. In Europa initiierte das Umweltkommissariat der EU-Kommission das Programm INSPIRE zur Schaffung einer europäischen Geodateninfrastruktur. Definiert wurden 17 Themengebiete, für die Geodaten europaweit verfügbar gemacht werden sollen. Es ist absehbar, dass die Standardisierung und Harmonisierung von Metadaten im multi-kulturellen Umfeld Europas noch erhebliche Anstrengungen erfordern wird.

Links:

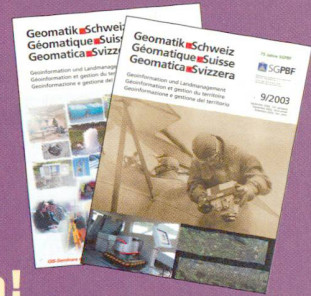
- www.geodata.gov
- www.ec-gis.org/inspire
- www.gsdi.org
- www.geographynetwork.com

Aus: ESRI arcactuell 3/2003 (<http://ESRI-Suisse.ch>)

Wer abonniert, ist immer informiert!

Geomatik Schweiz vermittelt Fachwissen – aus der Praxis, für die Praxis.

Jetzt bestellen!



Bestelltalon

Ja, ich **profitiere** von diesem Angebot und bestelle Geomatik Schweiz für:

- 1-Jahres-Abonnement Fr. 96.– Inland (12 Ausgaben)
- 1-Jahres-Abonnement Fr. 120.– Ausland (12 Ausgaben)

Name Vorname

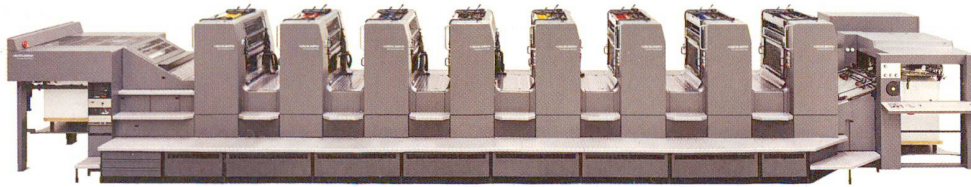
Firma/Betrieb

Strasse/Nr. PLZ/Ort

Telefon Fax

Unterschrift E-Mail

Bestelltalon einsenden/faxen an: SIGmedia AG, Pfaffacherweg 189, Postfach 19, CH-5246 Scherz
Telefon 056 619 52 52, Fax 056 619 52 50, verlag@geomatik.ch



Qualitätsdruck unter Zeitdruck.

5 vor 12? Keine Sorge! Mit der Speedmaster bringen wir kleine und grosse Auflagen in Nullkommanix unter Dach und Fach. Speedmaster erlaubt uns 16 Seiten A4 in einem einzigen Arbeitsgang zu bedrucken. Beidseitig. Vierfarbig. Und in Top-Qualität. Fazit: kommt Zeitdruck, kommt Qualitätsdruck von Sprüngli, die kleine, flexible Druckerei mit dem grossen Leistungspotential.

sprüngli druck ag

dorfmatenstrasse 28, CH-5612 villmergen

Tel.++41-56 619 53 53, Fax++41-56 619 53 00, mailto: info@spruenglidruck.ch www.spruenglidruck.ch

Ordnung
muss rein!

Datacase Cross-Media Warehousessysteme bringen die totale Ordnung ins Bilder- und Dokumenten-Management.

datacaseag

Ein Unternehmen der sprüngli druck ag

Datacase AG, Cross-Media-Warehouse-Systeme, Dorfmatenstrasse 28, CH-5612 Villmergen
Tel.++41-56 619 53 30, Fax++41-56 619 53 31, mailto: info@datacase.ch, www.datacase.ch