

Objekttyp: **Miscellaneous**

Zeitschrift: **Geomatik Schweiz : Geoinformation und Landmanagement =  
Géomatique Suisse : géoinformation et gestion du territoire =  
Geomatca Svizzera : geoinformazione e gestione del territorio**

Band (Jahr): **106 (2008)**

Heft 2

PDF erstellt am: **21.07.2024**

### **Nutzungsbedingungen**

Die ETH-Bibliothek ist Anbieterin der digitalisierten Zeitschriften. Sie besitzt keine Urheberrechte an den Inhalten der Zeitschriften. Die Rechte liegen in der Regel bei den Herausgebern.

Die auf der Plattform e-periodica veröffentlichten Dokumente stehen für nicht-kommerzielle Zwecke in Lehre und Forschung sowie für die private Nutzung frei zur Verfügung. Einzelne Dateien oder Ausdrucke aus diesem Angebot können zusammen mit diesen Nutzungsbedingungen und den korrekten Herkunftsbezeichnungen weitergegeben werden.

Das Veröffentlichen von Bildern in Print- und Online-Publikationen ist nur mit vorheriger Genehmigung der Rechteinhaber erlaubt. Die systematische Speicherung von Teilen des elektronischen Angebots auf anderen Servern bedarf ebenfalls des schriftlichen Einverständnisses der Rechteinhaber.

### **Haftungsausschluss**

Alle Angaben erfolgen ohne Gewähr für Vollständigkeit oder Richtigkeit. Es wird keine Haftung übernommen für Schäden durch die Verwendung von Informationen aus diesem Online-Angebot oder durch das Fehlen von Informationen. Dies gilt auch für Inhalte Dritter, die über dieses Angebot zugänglich sind.

Filmpark Babelsberg – Heimat der Intergraph-Forum-Abendveranstaltung – entstanden seit 1912 mehr als 3000 UFA-, DEFA- und moderne Spielfilm- und TV-Produktionen.

Als Stadt der Kultur, Wissenschaft und Bildung ist Potsdam Sitz von High Tech- und Design-Firmen und zugleich idealer Ort zur konzentrierten Tagung. Die Tagungsstätte Dorint Hotel Sanssouci überzeugt mit ausgefeilter Technik, moderner, grosszügiger Architektur und liegt nur wenige Gehminuten von der Innenstadt entfernt. Die unmittelbare Nähe

zu Berlin garantiert beste Anbindung. Flüge nach Tegel und Schönefeld sind ab 40.– Euro (hin und retour) buchbar. Der ICE-Bahnhof Potsdam bietet direkte Anschlüsse. Seien Sie herzlich willkommen in Potsdam – und tauchen Sie ein in Softwaretechnik und Kulturge-schichte.

*Intergraph Schweiz AG  
Neumattstrasse 24  
CH-8953 Dietikon 1  
Telefon 043 322 46 46  
Telefax 043 322 46 10  
www.intergraph.ch  
www.intergraph.com*

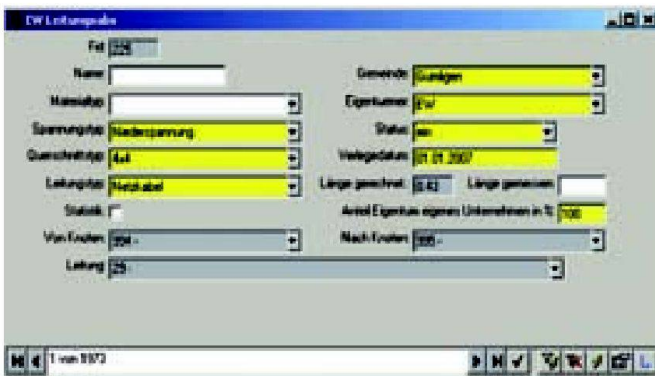
L'ensemble de la statistique est alors créé par le module Electricité d' Autodesk Topobase™ et peut évidemment facilement être adapté à des besoins particuliers supplémentaires ainsi qu'à des contrôles de qualité avec le module TB Generic intégré dans Autodesk Topobase™.

Une vue globale claire sur l'ensemble du réseau est ainsi rapidement possible, et des contrôles spécifiques, des évaluations ou des planifications peuvent être effectués simplement à l'aide de ces données. L'interface ESL/EVU d'Autodesk

Topobase™ est vendue par Autodesk à Gümligen. Dans le cadre d'un petit projet, le team consulting de Gümligen peut même vous proposer de l'adapter à vos propres données. Nous nous tenons volontiers à votre disposition pour toute question ou demande de renseignement.

*Autodesk  
Worbstrasse 223  
CH-3073 Gümligen  
Téléphone 031 958 20 20  
Téléfax 031 958 20 22  
www.autodesk.ch*

## Autodesk TOPOBASE™ propose maintenant une interface ESL/EVU pour l'évaluation des réseaux électriques



L'utilisateur voit dans l'environnement TB-Generic habituel les champs exportés et peut y ajouter sans autre des valeurs attributives manquantes.

En raison de la libéralisation du marché suisse de la distribution de l'électricité et de la nouvelle législation dans le secteur électrique, les distributeurs d'électricité auront l'obligation à l'avenir de justifier par des indications exactes le coût de leurs infrastructures. C'est pourquoi l'entreprise Autodesk a développé en collaboration avec l'entreprise Encontrol GmbH une interface ESL/EVU. Grâce à ce nouveau logiciel de l'entreprise Autodesk, il est possible d'extraire d'un simple clic toutes les données géographiques de réseau, y compris les données attributives.

Cet ensemble d'informations est exporté dans un fichier Excel pouvant être lu et exploité directement dans le système d'évaluation du réseau ESL/EVU de l'entreprise Encontrol GMBH. L'élaboration de statistiques sur l'ensemble du réseau est alors réalisable (types de câbles, y compris longueur, âge et propriétaire; types de tubes, y compris date et propriétaire; nombre de cabines de distributions, y compris date et propriétaire, ainsi qu'un grand nombre d'autres données essentielles pour le calcul de la valeur des infrastructures).

## News von ESRI

### Web-Mapping mit ArcGIS Online

ArcWeb Services bietet seit fünf Jahren Geodaten und GIS Services an, welche mittels Schnittstellen (JavaScript, SOAP, REST, OpenLS, J2ME) in server-basierte Applikationen, Desktop- und/oder mobile Anwendungen integrierbar sind. Seit einigen Monaten bietet ESRI Inc. mit ArcGIS Online den ESRI-Anwendern die Möglichkeit, Web-Mapping Services unentgeltlich in die eigene Desktopum-

gebung zu integrieren. Die auf Datensätzen unterschiedlichsten Anbieter (u.a. i-cubed, Teleatlas) basierenden Kartendienste wurden mit ArcGIS Desktop kartografisch aufbereitet, mittels ArcGIS-Server als Bildkacheln vorgerechnet und als Dienst publiziert. So stehen 500TB an pre-cached raster tiles für die Nutzung bereit. Diese Dienste können in ArcMap, ArcGlobe, ArcReader und im neuen und kostenlos downloadbaren ESRI Clienten

### FGS-Zentralsekretariat: Secrétariat central PGS: Segreteria centrale PGS:



Schlichtungsstelle  
Office de conciliation  
Ufficio di conciliazione  
Flühlistrasse 30 B, 3612 Steffisburg  
Telefon 033 438 14 62, Telefax 033 438 14 64  
www.pro-geo.ch

### Stellenvermittlung Auskunft und Anmeldung:

**Service de placement** pour tous renseignements:

**Servizio di collocamento** per informazioni e annunci:

Alex Meyer  
Rigiweg 3, 8604 Volketswil, Telefon 01 908 33 28 G