

Objektyp: **Advertising**

Zeitschrift: **Geomatik Schweiz : Geoinformation und Landmanagement =
Géomatique Suisse : géoinformation et gestion du territoire =
Geomatca Svizzera : geoinformazione e gestione del territorio**

Band (Jahr): **106 (2008)**

Heft 4

PDF erstellt am: **22.07.2024**

Nutzungsbedingungen

Die ETH-Bibliothek ist Anbieterin der digitalisierten Zeitschriften. Sie besitzt keine Urheberrechte an den Inhalten der Zeitschriften. Die Rechte liegen in der Regel bei den Herausgebern.

Die auf der Plattform e-periodica veröffentlichten Dokumente stehen für nicht-kommerzielle Zwecke in Lehre und Forschung sowie für die private Nutzung frei zur Verfügung. Einzelne Dateien oder Ausdrucke aus diesem Angebot können zusammen mit diesen Nutzungsbedingungen und den korrekten Herkunftsbezeichnungen weitergegeben werden.

Das Veröffentlichen von Bildern in Print- und Online-Publikationen ist nur mit vorheriger Genehmigung der Rechteinhaber erlaubt. Die systematische Speicherung von Teilen des elektronischen Angebots auf anderen Servern bedarf ebenfalls des schriftlichen Einverständnisses der Rechteinhaber.

Haftungsausschluss

Alle Angaben erfolgen ohne Gewähr für Vollständigkeit oder Richtigkeit. Es wird keine Haftung übernommen für Schäden durch die Verwendung von Informationen aus diesem Online-Angebot oder durch das Fehlen von Informationen. Dies gilt auch für Inhalte Dritter, die über dieses Angebot zugänglich sind.

GeoMedia Produktfamilie in Version 6.1

Die gesamte Palette von GeoMedia Produkten ist seit März 2008 in der Version 6.1 verfügbar. Im Folgenden ein Überblick über die wesentlichen Neuerungen:

Technologie

Die GeoMedia Produktfamilie der Version 6.1 ist für Windows Vista sowie für 64-bit Hardware Architektur zertifiziert. Datenbankseitig werden neu Oracle GeoRaster direkt aus GeoMedia unterstützt.

Die Produkte GeoMedia Terrain (3D Analysen) und GeoMedia Grid (Raster-GIS mit 3D-Auswertungen) verfügen über eine Schnittstelle zum 3D-Viewer TerraExplorer von der Firma Skyline. Damit können Geodaten und Analysen in 3D visualisiert werden.

GIS Analysen

Neue Funktionsattribute und räumliche Operatoren ermöglichen Analysen in der Form «nächste akkumulieren» bzw. «in nächster Nähe von». Ein neuer Mechanismus erlaubt das praktische Durchblättern von Such- und Analyseresultaten. Durch die Anzeige von Tooltips können ausgewählte Attributwerte direkt im Kartenfenster angezeigt werden. Wie in den GeoMedia Produkten üblich, sind auch die neuen Analysefunktionen dynamisch und reagieren sofort auf Änderungen im Basisdatensatz.

Interoperabilität

Die Interoperabilität wurde erweitert. GeoMedia WebMap nutzt die gleiche Display Engine wie GeoMedia Desktop. Somit

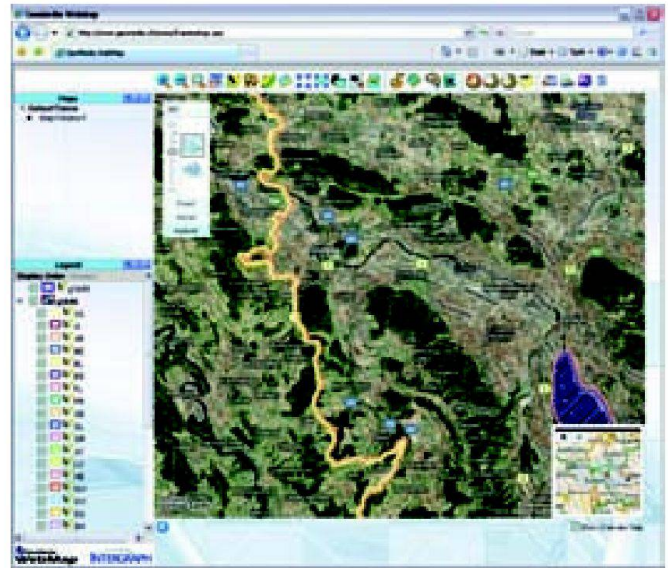


Abb.: Mashup GeoMedia WebMap und Microsoft Virtual Earth.

können alle Vorteile bezüglich der Darstellung aus der Desktopumgebung auch im Web genutzt werden. Mit GeoMedia WebMap

6.1 können Mashups mit Google Maps oder Microsoft Virtual Earth ohne Programmieraufwand erstellt werden. Dies erlaubt das

Kompetenz in Präzision!



Ihr Schweizer TOPCON-Partner.

- Zukunftsweisende G3-Technologie für höchste Präzision in der satellitengestützten Vermessung.
- Automatisierte Maschinensteuersysteme 2D und 3D. Digitale Geländemodelle bilden die Grundlage für effizienten Materialeinbau und Planung.
- Systeme von TOPCON sind Garant für nachhaltigen Erfolg.

FIELDWORK
 Maschinenkontroll- und Vermessungssysteme AG
 IHR TOPCON PARTNER IN DER SCHWEIZ

CH-9320 Arbon
 Weitegasse 6
 Telefon +41 71 440 42 63
 Telefax +41 71 440 42 67
 www.fieldwork.ch
 info@fieldwork.ch