

**Zeitschrift:** Geomatik Schweiz : Geoinformation und Landmanagement =  
Géomatique Suisse : géoinformation et gestion du territoire =  
Geomatica Svizzera : geoinformazione e gestione del territorio

**Herausgeber:** geosuisse : Schweizerischer Verband für Geomatik und  
Landmanagement

**Band:** 107 (2009)

**Heft:** 5

## Werbung

### Nutzungsbedingungen

Die ETH-Bibliothek ist die Anbieterin der digitalisierten Zeitschriften. Sie besitzt keine Urheberrechte an den Zeitschriften und ist nicht verantwortlich für deren Inhalte. Die Rechte liegen in der Regel bei den Herausgebern beziehungsweise den externen Rechteinhabern. [Siehe Rechtliche Hinweise.](#)

### Conditions d'utilisation

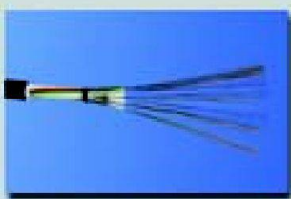
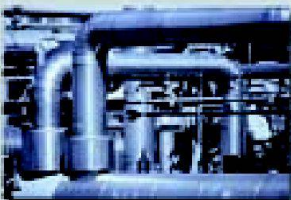
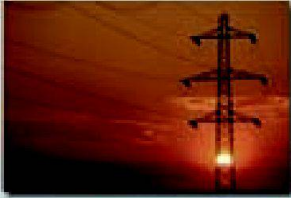
L'ETH Library est le fournisseur des revues numérisées. Elle ne détient aucun droit d'auteur sur les revues et n'est pas responsable de leur contenu. En règle générale, les droits sont détenus par les éditeurs ou les détenteurs de droits externes. [Voir Informations légales.](#)

### Terms of use

The ETH Library is the provider of the digitised journals. It does not own any copyrights to the journals and is not responsible for their content. The rights usually lie with the publishers or the external rights holders. [See Legal notice.](#)

**Download PDF:** 15.03.2025

**ETH-Bibliothek Zürich, E-Periodica, <https://www.e-periodica.ch>**



## Die WebGIS Lösung

### Durchgängige Out of the Box Webapplikation

GEONIS server basierend auf WebOffice bringt professionelles GIS ins Internet und bietet einem breiten Publikum einen schnellen und einfachen Geodatenzugang. Mit voller Kompatibilität zu den Desktop-Funktionen und modularem Aufbau steht erstmals eine Out of the Box Applikation für ArcGIS Server zu Verfügung.

### Das EnterpriseGIS Framework

Der modulare Aufbau von GEONIS server und WebOffice ermöglicht eine schrittweise Erweiterung vom einfachen WebGIS bis hin zum umfassenden EnterpriseGIS. Die ArcGIS Server Technologie, ergänzt um ada.ps und sdi.suite, bildet die Grundlage für eine überregionale Geodateninfrastruktur in Verwaltung und Unternehmen.

### Ihr Nutzen

- Umfangreiche Analysefunktionen und Editierwerkzeuge
- Zentrale Administration von Applikation und Daten
- Nutzung der Konfiguration auf dem Desktop und im Web
- Keine Plug-In Installation
- Leistungsfähige Autorenwerkzeuge für eine effiziente Projekteinrichtung
- Umfassende Benutzer- und Rechteverwaltung
- Datenausgabe über reine Karten und komplexe Berichte
- Einfache Einbindung externer Datenbestände

**aris geoservices** 

Dorfstrasse 53, CH-8105 Regensdorf-Walt  
Fon +41 (0)44 871 22 33  
Fax +41 (0)44 871 22 34  
info@aris-geoservices.ch, www.aris-geoservices.ch

**GEOCOM**   
INFORMATIK AG

Kirchbergstrasse 107, CH-3400 Burgdorf  
Fon +41 (0)34 428 30 30  
Fax +41 (0)34 428 30 32  
info@geocom.ch, www.geocom.ch

Kommunalverwaltungen müssen heute mehr und bessere Serviceleistungen anbieten als jemals zuvor. Und das bei begrenzten Ressourcen. Dies erfordert noch intelligentere Prozesse als bisher.

Mit AutoCAD® Map 3D verbinden Sie verschiedene Datenquellen und führen GIS und CAD zusammen. Und mit Autodesk® LandXplorer™ setzen Sie unterschiedlichste Daten in anschauliche 3D Modelle um. Damit schaffen Sie die optimale Grundlage für Planung, Verwaltung und Vermarktung.

Autodesk Lösungen machen es einfacher denn je, Geodaten gemeinsam zu nutzen und kommunale Serviceangebote zu erweitern. Sie schaffen mehr in kürzerer Zeit.

Erfahren Sie weitere Einzelheiten unter [www.autodesk.de/landexplorer](http://www.autodesk.de/landexplorer)

## Autodesk®

**Autodesk SA**  
Worbstraße 223 · CH-3073 Gümligen  
[www.autodesk.ch](http://www.autodesk.ch)



**CAD PARTNER GmbH**  
Güterstrasse 6 · CH-4402 Frenkendorf  
[www.cadinsider.ch](http://www.cadinsider.ch)



**GeoDataNetwork S.A.**  
Route de Troinex 31-33 · CH-1227 Carouge – Genève  
[www.geodatanetwork.ch](http://www.geodatanetwork.ch)



**Intercad SA**  
Centro Contone 1 · CH-6594 Contone  
[www.intercad.ch](http://www.intercad.ch)

**EFFIZIENT PLANEN AUF  
BASIS AUSSAGEKRÄFTIGER  
DATEN UND MODELLE.**

**Autodesk auf den  
Geomatiktagen 2009**

3D Stadtmodell entwickelt mit Autodesk® LandXplorer™.