

**Zeitschrift:** Geomatik Schweiz : Geoinformation und Landmanagement =  
Géomatique Suisse : géoinformation et gestion du territoire =  
Geomatica Svizzera : geoinformazione e gestione del territorio

**Herausgeber:** geosuisse : Schweizerischer Verband für Geomatik und  
Landmanagement

**Band:** 107 (2009)

**Heft:** 10

## Werbung

### Nutzungsbedingungen

Die ETH-Bibliothek ist die Anbieterin der digitalisierten Zeitschriften. Sie besitzt keine Urheberrechte an den Zeitschriften und ist nicht verantwortlich für deren Inhalte. Die Rechte liegen in der Regel bei den Herausgebern beziehungsweise den externen Rechteinhabern. [Siehe Rechtliche Hinweise.](#)

### Conditions d'utilisation

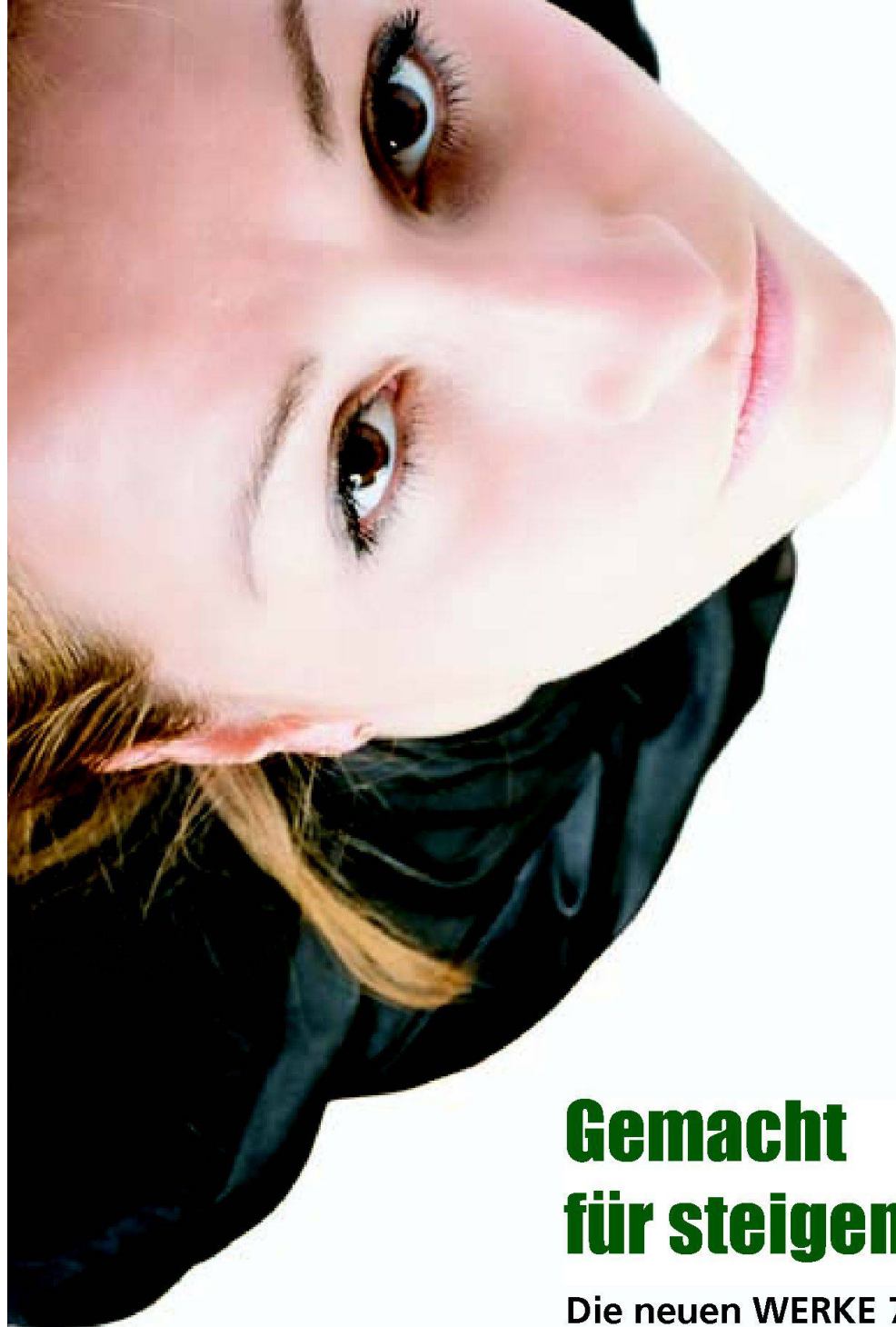
L'ETH Library est le fournisseur des revues numérisées. Elle ne détient aucun droit d'auteur sur les revues et n'est pas responsable de leur contenu. En règle générale, les droits sont détenus par les éditeurs ou les détenteurs de droits externes. [Voir Informations légales.](#)

### Terms of use

The ETH Library is the provider of the digitised journals. It does not own any copyrights to the journals and is not responsible for their content. The rights usually lie with the publishers or the external rights holders. [See Legal notice.](#)

**Download PDF:** 08.02.2025

**ETH-Bibliothek Zürich, E-Periodica, <https://www.e-periodica.ch>**



# Gemacht für steigende Ansprüche

Die neuen WERKE 7 Fachschalen für LIDS 7

Strom • Gas • Wasser • Abwasser • etc.  
Inklusive kostenfreier INTERLIS-Schnittstelle.

Ein Lichtblick auf Basis der aktuellsten Normen.



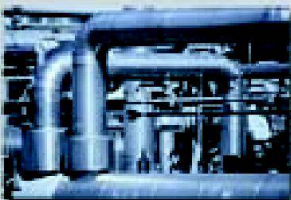
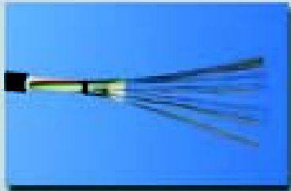
Mehr unter [www.berit.ch](http://www.berit.ch)

BERIT AG (Schweiz)  
Netzibodenstrasse 33  
CH-4133 Pratteln/BL

Telefon (+41) 061 / 816 99 99  
Telefax (+41) 061 / 816 99 98

E-Mail: [info@berit.ch](mailto:info@berit.ch)  
Internet: [www.berit.ch](http://www.berit.ch)

 **BERIT**<sup>®</sup>  
MEMBER OF ASSECO GROUP



## SIG pour distributeurs d'électricité

### La solution polyvalente

GEONIS pour ArcGIS est un système complet et polyvalent pour la gestion de réseaux et la gestion d'infrastructures. Les possibilités de mise en œuvre vont des SIG de bureau expert aux serveurs de base de données en passant par les SIG-Web et les SIG mobiles.

### La solution qui a fait ses preuves dans la pratique

GEONIS expert Electro est destiné au flux de travail de la pratique et offre de nombreux automatismes pour la saisie de tracés, de tubes et de câbles en tenant compte des relations topologiques qui les unissent.

### L'intérêt pour vous

- Saisie et gestion efficaces de réseaux électriques complexes
- Création et mise à jour rapides de différents plans et représentations
- Adaptation aisée aux besoins individuels
- Philosophie identique, des SIG de bureau aux serveurs en passant par les SIG-Web

**GEOCOM**   
INFORMATIK AG

Kirchbergstrasse 107, CH-3400 Burgdorf  
Fon +41 (0)34 428 30 30  
Fax +41 (0)34 428 30 32  
info@geocom.ch, www.geocom.ch