

Zeitschrift: Geomatik Schweiz : Geoinformation und Landmanagement =
Géomatique Suisse : géoinformation et gestion du territoire =
Geomatica Svizzera : geoinformazione e gestione del territorio

Herausgeber: geosuisse : Schweizerischer Verband für Geomatik und
Landmanagement

Band: 107 (2009)

Heft: 1

Rubrik: Zum Umschlagbild = Page de couverture

Autor: [s.n.]

Nutzungsbedingungen

Die ETH-Bibliothek ist die Anbieterin der digitalisierten Zeitschriften. Sie besitzt keine Urheberrechte an den Zeitschriften und ist nicht verantwortlich für deren Inhalte. Die Rechte liegen in der Regel bei den Herausgebern beziehungsweise den externen Rechteinhabern. [Siehe Rechtliche Hinweise.](#)

Conditions d'utilisation

L'ETH Library est le fournisseur des revues numérisées. Elle ne détient aucun droit d'auteur sur les revues et n'est pas responsable de leur contenu. En règle générale, les droits sont détenus par les éditeurs ou les détenteurs de droits externes. [Voir Informations légales.](#)

Terms of use

The ETH Library is the provider of the digitised journals. It does not own any copyrights to the journals and is not responsible for their content. The rights usually lie with the publishers or the external rights holders. [See Legal notice.](#)

Download PDF: 08.02.2025

ETH-Bibliothek Zürich, E-Periodica, <https://www.e-periodica.ch>



Editorial

3

Raumplanung / Aménagement du territoire

Office fédéral du développement territorial:

Les réserves de zones à bâtir: surdimensionnées et mal situées

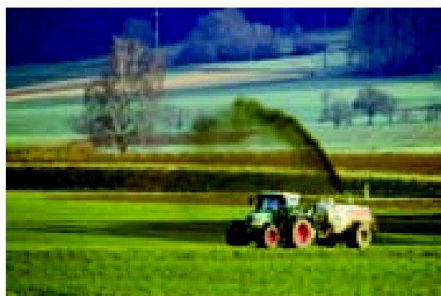
4

Umwelt / Environnement

Bundesamt für Umwelt, Bundesamt für Landwirtschaft:

Beitrag der Landwirtschaft zur Erreichung der Schweizer Umweltziele

8



**Geo-Informationssysteme /
Systèmes d'information du territoire**

B. Witmer:

Die lernende Geoinformations-Organisation – Prozess- und Organisationsmanagement Geoinformation Thun

14

Geodäsie/Vermessung / Géodésie/Mensuration

M. Furrer, B. Sievers:

Qualitätsindikatoren für den Bezugsrahmenwechsel LV03–LV95

20



**Kultur- und Technikgeschichte /
Histoire de la culture et de la technique**

M. Cavelti Hammer, W. Odermatt:

Gletscherdiorama von Xaver Imfeld –

Neuentdeckung des Gornergletschers in Luzern

25

Rubriken / Rubriques

Forum / Tribune

30

Aus- und Weiterbildung / Formation, formation continue

32

Mitteilungen / Communications

34

Persönliches / Personalia

36

Verbände / Associations

37

Firmenberichte / Nouvelles des firmes

39

Impressum

52

Zum Umschlagbild:

Einsatz der Trimble S8 Totalstation im Gotthard-Basistunnel

Die Trimble S8 Totalstation wird erfolgreich auf der NEAT-Baustelle im Gotthard Basistunnel eingesetzt.

Die Feldsoftware Survey Controller führt leicht verständlich durch alle relevanten Abläufe von Tunnelanwendungen. Die graphische Benutzeroberfläche hilft bei der Visualisierung der Projektdaten und der Kontrollmessungen. Das speziell für die Tunnelvermessung entwickelte Ingenieurmodul erlaubt beispielsweise die Absteckung von Über- und Unterprofilen mit dem Laserpointer oder die anschauliche Darstellung von Soll- und Ist-Profilen in der Tunnelscan-Ansicht.

Trimble S8 Totalstation mit Ingenieurmodul: Behalten auch Sie die Kontrolle!

allnav ag
Ahornweg 5a, 5504 Othmarsingen
Telefon 043 255 20 20, Fax 043 255 20 21
allnav@allnav.com, www.allnav.com

Page de couverture:

Station totale Trimble S8 dans le tunnel de base du Gotthard

La station totale Trimble S8 est utilisée avec succès pour le chantier NEAT dans le tunnel de base du Gotthard.

Lors de l'utilisation en tunnel, le module ingénieur vous dirige dans les étapes importantes par une interface facile à comprendre. L'affichage utilisateur graphique vous aide dans la visualisation du projet et avec les mesures de contrôle. Conçu pour les applications de tunnel, le module ingénieur vous permet par exemple l'implantation des sur- et sous profils à l'aide du pointeur laser ou la présentation parlante des profils dans la vue de scan de tunnel.

La station totale Trimble S8 avec le module ingénieur: garder le contrôle sur vos mesures!

allnav ag – Succursale CH Romande
Ch. de la Charrière 3, 1891 Vérossaz
Téléphone 024 550 22 15, Fax 024 550 22 16
romandie@allnav.com, www.allnav.com

Geomatik ■ Schweiz Géomatique ■ Suisse Geomatica ■ Svizzera

Geoinformation und Landmanagement
Géoinformation et gestion du territoire
Geoinformazione e gestione del territorio

1/2009

Januar 2009, 107. Jahrgang
Janvier 2009, 107ième année
Gennaio 2009, 107. anno

**Trimble S8 Totalstation im Gotthard Basistunnel:
Alles unter Kontrolle dank Tunnelscanfunktion**

