

**Zeitschrift:** Geomatik Schweiz : Geoinformation und Landmanagement =  
Géomatique Suisse : géoinformation et gestion du territoire =  
Geomatica Svizzera : geoinformazione e gestione del territorio

**Herausgeber:** geosuisse : Schweizerischer Verband für Geomatik und  
Landmanagement

**Band:** 107 (2009)

**Heft:** 3

## Werbung

### Nutzungsbedingungen

Die ETH-Bibliothek ist die Anbieterin der digitalisierten Zeitschriften. Sie besitzt keine Urheberrechte an den Zeitschriften und ist nicht verantwortlich für deren Inhalte. Die Rechte liegen in der Regel bei den Herausgebern beziehungsweise den externen Rechteinhabern. [Siehe Rechtliche Hinweise.](#)

### Conditions d'utilisation

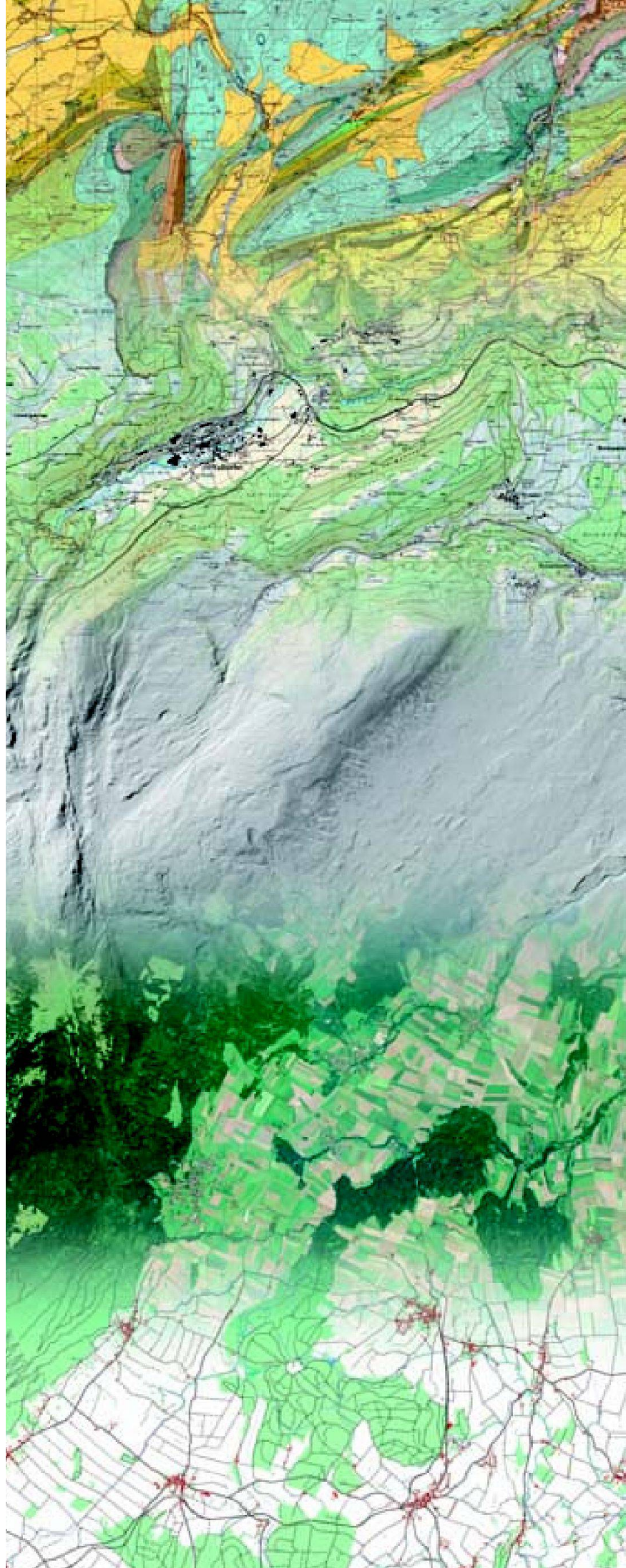
L'ETH Library est le fournisseur des revues numérisées. Elle ne détient aucun droit d'auteur sur les revues et n'est pas responsable de leur contenu. En règle générale, les droits sont détenus par les éditeurs ou les détenteurs de droits externes. [Voir Informations légales.](#)

### Terms of use

The ETH Library is the provider of the digitised journals. It does not own any copyrights to the journals and is not responsible for their content. The rights usually lie with the publishers or the external rights holders. [See Legal notice.](#)

**Download PDF:** 02.02.2025

**ETH-Bibliothek Zürich, E-Periodica, <https://www.e-periodica.ch>**



**Bundesamt  
für Landestopografie  
swisstopo,  
Ihr kompetenter Partner  
für Geodaten der Schweiz**

**L'Office fédéral  
de topographie  
swisstopo,  
votre partenaire pour  
les géodonnées de la Suisse**



Schweizerische Eidgenossenschaft  
Confédération suisse  
Confederazione Svizzera  
Confederaziun svizra

**Bundesamt für Landestopografie swisstopo  
Office fédéral de topographie swisstopo**

[www.swisstopo.ch](http://www.swisstopo.ch)

Überrascht?



### **Knapp daneben ist auch vorbei!**



Haben Sie den Überblick über Ihre Leitungsnetze? Unterstützt Ihre Netzdokumentation die Prozesse im Unternehmen? Anforderungen, die Sie überraschen?



GIS-Daten effizient erfassen, Workflows im Unternehmen optimieren und Daten strategisch nutzen. Das Geoinformationssystem LIDS und die Workflow-Lösung TOMS unterstützen Sie bei Ihren Aufgaben.

Mit der BERIT-Technologie behalten Sie einen klaren Kopf für die wesentlichen Dinge in Ihrem Job.

Fordern Sie uns! Wir bieten Ihnen mehr als eine Lösung.