

Zeitschrift: Geomatik Schweiz : Geoinformation und Landmanagement =
Géomatique Suisse : géoinformation et gestion du territoire =
Geomatica Svizzera : geoinformazione e gestione del territorio

Herausgeber: geosuisse : Schweizerischer Verband für Geomatik und
Landmanagement

Band: 109 (2011)

Heft: 1

Rubrik: Zum Umschlagbild = Page de couverture

Autor: [s.n.]

Nutzungsbedingungen

Die ETH-Bibliothek ist die Anbieterin der digitalisierten Zeitschriften. Sie besitzt keine Urheberrechte an den Zeitschriften und ist nicht verantwortlich für deren Inhalte. Die Rechte liegen in der Regel bei den Herausgebern beziehungsweise den externen Rechteinhabern. [Siehe Rechtliche Hinweise.](#)

Conditions d'utilisation

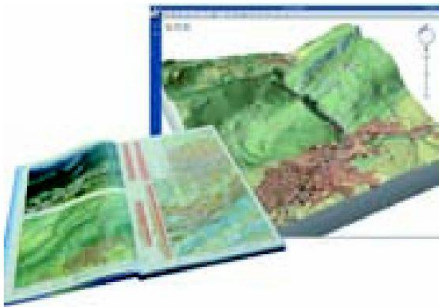
L'ETH Library est le fournisseur des revues numérisées. Elle ne détient aucun droit d'auteur sur les revues et n'est pas responsable de leur contenu. En règle générale, les droits sont détenus par les éditeurs ou les détenteurs de droits externes. [Voir Informations légales.](#)

Terms of use

The ETH Library is the provider of the digitised journals. It does not own any copyrights to the journals and is not responsible for their content. The rights usually lie with the publishers or the external rights holders. [See Legal notice.](#)

Download PDF: 02.02.2025

ETH-Bibliothek Zürich, E-Periodica, <https://www.e-periodica.ch>



Editorial

3

Kartografie / Cartographie

J. Cron, Ch. Häberling, L. Hurni, P. Moll:
100 Jahre «Schweizer Weltatlas» und neuer «Schweizer Weltatlas interaktiv»

4

J. Cron, Ch. Häberling, L. Hurni, P. Moll:
100 ans d'«Atlas mondial suisse» et nouvel «Atlas mondial suisse interactif»

8



**Strukturverbesserung/Kulturtechnik /
 Améliorations structurelles/Génie rural**

R. Bänziger:
Renaturierungen der Thurauen bei der Mündung in den Rhein

11

H. Bachmann:
Gesamtmelioration Flaacherfeld

16

K. Bovigny-Ackermann:
Gesamtmelioration Boswil: multifunktional und nachhaltig

19

K. Bovigny-Ackermann:
Amélioration foncière intégrale Boswil: multifonctionnelle et durable

21



Rubriken / Rubriques

Forum / Tribune	23
Aus- und Weiterbildung / Formation, formation continue	24
Mitteilungen / Communications	27
Verbände / Associations	29
Firmenberichte / Nouvelles des firmes	32
Impressum	44

Zum Umschlagbild:

Trimble Tablet Access: der ultra-robuste Feldcomputer für fortschrittliche Vermesser

Der neue Trimble Tablet Rugged PC ist der wohl robusteste (IP67) Tablet Computer: Perfekt für Feldarbeiten, bei denen man verstärkt die Visualisierung der gemessenen Daten benötigt. Der Trimble Tablet bietet ein modernes Windows 7 Betriebssystem sowie einen 7" Outdoor-Bildschirm mit Touchscreen, der speziell für Feldarbeiten entwickelt wurde. Weitere Highlights sind das integrierte 12 Kanal GPS, das zum Auffinden von Punkten ohne zusätzlichen Messsensor genutzt werden kann sowie die diversen Kommunikationsmöglichkeiten wie WiFi und GPRS. Die beiden integrierten Weitwinkelkameras (Front und Rückseite) ermöglichen bildbasierende Aufnahme- und Skizzierungsfunktionen via Touchscreen. In neue Dimensionen stösst die Trimble Access Software vor: Dank der neuen CAD-Menüleiste können Linienverbindungen auf einfachste Weise direkt im Feld erstellt werden. Ebenfalls standardmässig integriert ist die Volumenberechnung, welche mit wenigen Klicks zuverlässige Resultate direkt im Feld erzeugt und visualisiert. Der neue Trimble Tablet bietet höchste Flexibilität: Er ermöglicht die Nutzung ohne Messsensor, mit allen aktuellen Trimble Vermessungsinstrumenten oder mit markenfremden Produkten. Steigern Sie Ihre Produktivität und Effizienz: Setzen Sie auf den Trimble Tablet Rugged PC!

allnav ag
 Ahornweg 5A, CH-5504 Othmarsingen
 Telefon 043 255 20 20, Telefax 043 255 20 21
 allnav@allnav.com, www.allnav.com

Page de couverture:

Trimble Tablet Access: L'ordinateur de terrain ultra-robuste pour géomaticiens avancés

Le nouveau Trimble Tablet Rugged PC est bien le plus robuste des ordinateurs tablettes (IP67): parfait pour les travaux de terrain où, la visualisation des données mesurées est importante. Le Trimble Tablet offre un système d'exploitation moderne avec Windows 7 et un écran tactile robuste de 7", ceci spécialement développé pour des travaux d'extérieur. D'autres points forts sont les diverses possibilités de communications comme WiFi, GPRS ainsi que le GPS intégré avec 12 canaux. Il peut aussi être utilisé pour retrouver des points sans senseur de mesure supplémentaire. Les deux caméras intégrés (devant et derrière) sont munies d'un objectif grand angle permettant les fonctions de levé en se basant sur les images affichées et d'y effectuer des annotations ou des esquisses. Le logiciel Trimble Access entre dans une nouvelle dimension: Grâce au menu DAO, la construction automatique des lignes se fait directement sur le terrain. Le module de calcul de volume fait aussi partie intégrale de Trimble Access et permet de visualiser des résultats fiables en quelques clics. Le nouveau Trimble Tablet offre la plus grande des flexibilités: Il permet l'utilisation sans senseur, de tous les instruments Trimble, ou même les produits d'autres fabricants. Augmentez votre productivité et votre efficacité en misant sur le Trimble Tablet Rugged PC!

allnav ag – Succursale CH Romande
 Ch. de la Charrière 3, CH-1891 Vérossaz
 Téléphone 024 550 22 15, Fax 024 550 22 16
 romandie@allnav.com, www.allnav.com

Geomatik ■ Schweiz Géomatique ■ Suisse Geomatica ■ Svizzera

Geoinformation und Landmanagement
Géoinformation et gestion du territoire
Geoinformazione e gestione del territorio

1/2011

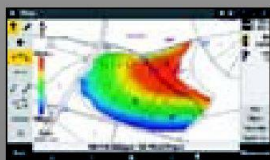
Januar 2011, 109. Jahrgang
Janvier 2011, 109ième année
Gennaio 2011, 109. anno



Online Shop
www.allnav.com

allnav

NEU! Trimble Tablet
mit CAD Funktionalität
und integrierter Kamera



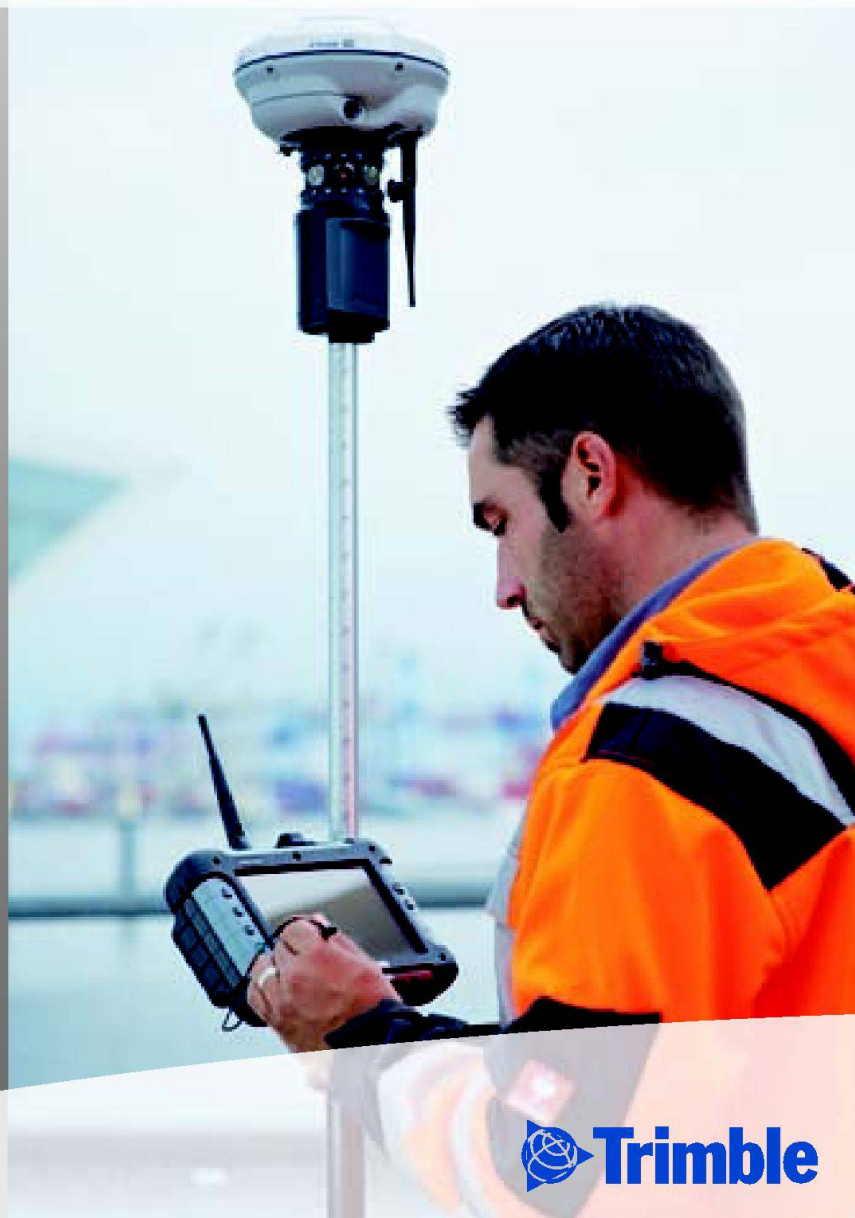
Volumen



CAD



Skizzieren



 **Trimble**