

Zeitschrift: Geomatik Schweiz : Geoinformation und Landmanagement =
Géomatique Suisse : géoinformation et gestion du territoire =
Geomatica Svizzera : geoinformazione e gestione del territorio

Herausgeber: geosuisse : Schweizerischer Verband für Geomatik und
Landmanagement

Band: 111 (2013)

Heft: 9

Inhaltsverzeichnis

Nutzungsbedingungen

Die ETH-Bibliothek ist die Anbieterin der digitalisierten Zeitschriften. Sie besitzt keine Urheberrechte an den Zeitschriften und ist nicht verantwortlich für deren Inhalte. Die Rechte liegen in der Regel bei den Herausgebern beziehungsweise den externen Rechteinhabern. [Siehe Rechtliche Hinweise.](#)

Conditions d'utilisation

L'ETH Library est le fournisseur des revues numérisées. Elle ne détient aucun droit d'auteur sur les revues et n'est pas responsable de leur contenu. En règle générale, les droits sont détenus par les éditeurs ou les détenteurs de droits externes. [Voir Informations légales.](#)

Terms of use

The ETH Library is the provider of the digitised journals. It does not own any copyrights to the journals and is not responsible for their content. The rights usually lie with the publishers or the external rights holders. [See Legal notice.](#)

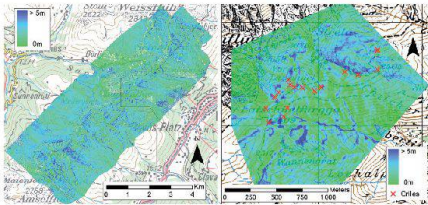
Download PDF: 08.02.2025

ETH-Bibliothek Zürich, E-Periodica, <https://www.e-periodica.ch>

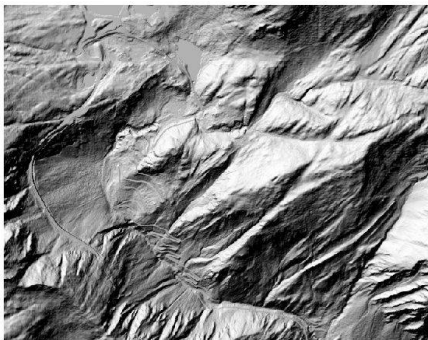


Editorial

495



Photogrammetrie/Fernerkundung /
Photogrammétrie/Téledétection



K. Kamer, H. Eugster, St. Nebiker:

Integrierte Georeferenzierung von luft- und bodengestützten
Stereobildern im Strassenbereich – Strategien und Ergebnisse

496

M. Rub, R. Stengele:

Die heutige Korridorvermessung ist kinematisch!

502

Ch. Ginzler, M. Marty, Y. Bühler:

Grossflächige hochaufgelöste Schneehöhenkarten aus digitalen
Stereoluftbildern

508

Ch. Ginzler, M. Marty, Y. Bühler:

Cartes de hauteurs de neige à haute résolution de zones étendues
produites à partir de stéréophotographies aériennes numériques

512

M. Sauerbier:

3D-Gebäudeaufnahme mittels UAV-basierter Luftbilder

515

R. Boesch, Ch. Ginzler:

Automatische Berechnung einer nationalen Gehölzmaske

518

S. Bovet:

Das DTM der Schweiz: für Ihre Sicherheit neu bearbeitet

522

S. Bovet:

Le MNT de la Suisse revisité pour votre sécurité

526

Rubriken / Rubriques

Forum / Tribune

529

Aus- und Weiterbildung / Formation, formation continue

532

Firmenberichte / Nouvelles des firmes

535

Impressum

548

Zum Umschlagbild:

Aletschgletscher / Konkordiaplatz: Reliefschattierung aus dem
digitalen Terrainmodell swissALTI^{3D} von swisstopo.
Mehr Informationen zum Thema des Titelbildes finden Sie im
Artikel «Das DTM der Schweiz: für Ihre Sicherheit neu bear-
beitet» in diesem Heft.

Bundesamt für Landestopografie swisstopo
Seftigenstrasse 264, CH-3084 Wabern
Telefon +41 31 963 21 11, Fax +41 31 963 24 59
geodata@swisstopo.ch, www.swisstopo.ch

Page de couverture:

Glacier d'Aletsch / place de la Concorde: estompage du relief
issu du modèle altimétrique swissALTI^{3D} de swisstopo.
L'article «Le MNT de la Suisse revisité pour votre sécurité» vous
fournira de plus amples informations sur le sujet.

Office fédéral de topographie swisstopo
Seftigenstrasse 264, CH-3084 Wabern
Téléphone +41 31 963 21 11, Fax +41 31 963 24 59
geodata@swisstopo.ch, www.swisstopo.ch