

Zeitschrift: Geomatik Schweiz : Geoinformation und Landmanagement =
Géomatique Suisse : géoinformation et gestion du territoire =
Geomatica Svizzera : geoinformazione e gestione del territorio

Herausgeber: geosuisse : Schweizerischer Verband für Geomatik und
Landmanagement

Band: 113 (2015)

Heft: 1

Rubrik: Firmenberichte = Nouvelles des firmes

Nutzungsbedingungen

Die ETH-Bibliothek ist die Anbieterin der digitalisierten Zeitschriften. Sie besitzt keine Urheberrechte an den Zeitschriften und ist nicht verantwortlich für deren Inhalte. Die Rechte liegen in der Regel bei den Herausgebern beziehungsweise den externen Rechteinhabern. [Siehe Rechtliche Hinweise.](#)

Conditions d'utilisation

L'ETH Library est le fournisseur des revues numérisées. Elle ne détient aucun droit d'auteur sur les revues et n'est pas responsable de leur contenu. En règle générale, les droits sont détenus par les éditeurs ou les détenteurs de droits externes. [Voir Informations légales.](#)

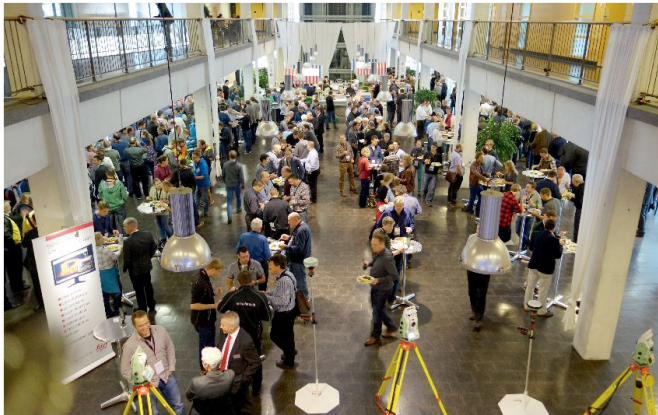
Terms of use

The ETH Library is the provider of the digitised journals. It does not own any copyrights to the journals and is not responsible for their content. The rights usually lie with the publishers or the external rights holders. [See Legal notice.](#)

Download PDF: 08.02.2025

ETH-Bibliothek Zürich, E-Periodica, <https://www.e-periodica.ch>

GEOMATIK-News am 12. November 2014 im Technopark Zürich



Die Ausstellung in der Haupthalle des Technoparks.

Zum 28. Mal fanden am 12. November 2014 im Technopark Zürich die traditionellen GEOMATIK-News statt. Dabei konnten gegen 400 Teilnehmer aus der Geomatik-Branche aus der Deutschschweiz und aus dem Tessin begrüsst werden!

Der Vormittag wurde für die Besucher wiederum mit spannenden Vorträgen über die neuesten Entwicklungen im und um den Geomatik-Bereich gestaltet, die von Thomas Glatthard, u.a. Chefredaktor der Fachzeitschrift Geomatik Schweiz, einmal mehr kompetent moderiert wurden. Eröffnet wurde die Vortragsreihe von Dr. Jürgen Dold (CEO Leica Geosystems AG), womit wir ei-

nen grossen Einblick in die umfassende Welt der Vermessung erhielten. Im Anschluss daran berichteten Peter Wehrli und Ulrich Hübsch (Jauslin + Stebler Ingenieure AG, Liestal) über ihre Erfahrungen mit der Einführung der MultiStation M550 und der ScanStation P20 in ihrer Firma. Der dritte Vortrag von Frank Schmid (Tiefbauamt Basel-Stadt) zeigte uns eindrücklich die breite Palette der Anwendungen der kinematischen Vermessung unter Wasser, auf dem Land und aus der Luft.

Im zweiten Referatsblock startete Bernhard Richter (Leica Geosystems AG, Heerbrugg), mit seiner Präsentation über die neu-

en Entwicklungen in der satellitengestützten Vermessung und auch den aktuellen Stand aller weltweit verfügbaren GNSS-Systeme. Anschliessend zeigte uns Martin Weibel (Alpiq EnerTrans AG, Niedergösgen) mit eindrücklichen Bildern und Videos, wie der Hexacopter Aibot X6 V2 zur Kontrolle von Hochspannungsleitungen und -masten bestens eingesetzt werden kann.

Den Abschluss der Vortragsreihe machte Nationalrat Hans Grunder (Grunder Ingenieure, Burgdorf), welcher uns auf humorvolle Art und Weise in die Welt der Politik im Zusammenhang mit der Geomatik einführte.

Anschliessend wurde von Dr. Jürgen Dold noch die offizielle «Stabübergabe» von Hans-Ulrich Müller zu Martin Vögele als neuer Geschäftsführer der Verkaufsgesellschaft Schweiz verkündet. Im Anschluss an das offerierte Mittagessen stellten verschiedenste Aussteller aus der Geomatik-Branche ihre Neuheiten vor.

Die Aussendemonstration des Aibot X6 V2-Hexacopters wurde von vielen Beobachtern interessiert verfolgt. Das erste Nachmittagsreferat wurde von Bernhard Richter (Business Director GNSS, Leica Geosystems AG, Heerbrugg) bestritten, welcher dabei die neuen Produkte des Viva GNSS unlimited detailliert vorstellte. Anschliessend folgte



Hans Grunder.

noch ein Referat von Uwe Lange (Z/I Imaging GmbH) rund um den Datenfluss und Verarbeitung der mit dem Aibot X6 V2 erhobenen Daten. Beide Referenten fanden viele interessierte Teilnehmer an ihren Referaten vor.

Die Fachreferate stehen Ihnen wie immer auf der folgenden Internetseite zum Download zur Verfügung:

www.leica-geosystems.ch/de/GEOMATIK-News-Technopark-2014_106029.htm

Die nächstjährigen GEOMATIK-News werden wiederum an einem Donnerstag, 19. November 2015 im Technopark Zürich stattfinden.

*Leica Geosystems AG
Europa-Strasse 21
CH-8152 Glattbrugg
Telefon 044 809 33 11
Telefax 044 810 79 37
info.swiss@leica-geosystems.com
www.leica-geosystems.ch*



Der Moderator Thomas Glatthard mit den Referenten.

www.geomatik.ch

Wechsel in der Geschäftsführung bei Leica Geosystems AG, Glattbrugg



Hans-Ulrich Müller übergibt an seinen Nachfolger Martin Vögele.

Hans-Ulrich Müller, der die Vertriebsgesellschaft der Leica Geosystems in der Schweiz und dem Fürstentum Liechtenstein seit 2001 führte, hat per 1. Januar 2015 die Leitung der Vertriebsgesellschaft in Norwegen übernommen.

Martin Vögele, der seit bald 28 Jahren für die Leica Geosystems AG in verschiedenen Funktionen tätig war, ist seit dem 1. Januar 2015 neuer Geschäftsführer in Glattbrugg.

Durch die langjährige Stellvertretung von Hans-Ulrich Müller durch Martin Vögele, ist die Kon-

tinuität gewährleistet. Martin Vögele wird weiterhin auch für die Bereichsleitung Geomatik verantwortlich sein. Leica Geosystems dankt an dieser Stelle allen Kunden und Geschäftspartnern für die langjährige Treue, das Vertrauen und die ausgezeichnete Zusammenarbeit.

*Leica Geosystems AG
Europa-Strasse 21
CH-8152 Glattbrugg
Telefon 044 809 33 11
Telefax 044 810 79 37
info.swiss@leica-geosystems.com
www.leica-geosystems.ch*

GRG Ingenieure AG und EVU-Beratung AG mit LIDS 7

Die im Kanton Basel-Landschaft ansässige GRG Ingenieure AG sowie die EVU-Beratung AG mit Sitz im Kanton St. Gallen rüsteten ihre GIS-Abteilungen Ende 2014 mit LIDS 7 auf. Das Engineering Unternehmen bzw. die Beraterin von Energieversorgern setzen damit beide auf das bewährte sowie zukunftssträchtige Leitungs- und Netzinformationssystem der Asseco BERIT AG.

Wir freuen uns über die beiden neuen LIDS-Kunden und unterstützen diese bei der weiteren Einführung und Anwendung unseres Geoinformationssystems.

Rückblick auf LIDS Tech'n Touch Day 2014

Am 13. November 2014 führte die Asseco BERIT AG zum fünften Mal den alljährlichen LIDS Tech'n Touch Day durch. Zuerst be-

danken wir uns herzlich für das zahlreiche Erscheinen unserer LIDS-Kunden. Der Informationsanlass verbuchte zweifellos einen neuen Teilnehmerrekord. Grossen Dank möchten wir ebenfalls der Stützpunktfeuerwehr Sissach aussprechen, welche uns für den Anlass den Theorieraum zur Verfügung stellte.

Der Event bot allen Besucherinnen und Besuchern die Gelegenheit, aktuellste Neuerungen und Weiterentwicklungen in LIDS 7 hautnah vorgeführt zu bekommen. Ein Highlight waren sicherlich die Funktionserweiterungen im Bereich der Objektmutationen im LIDS 7 Browser Web Client. Ein weiterer Höhepunkt bot der Geschäftsleiter Reto Zimmermann mit der Vorführung neuer Entwicklungen in der LIDS 7 Fiber

Fachschule. Dazu zählt beispielsweise die Suche existierender und noch nicht existierender Pfade. Oder die umfangreichen funktionalen und visuellen Möglichkeiten, welche dem Nutzer bei der Generierung von Faserschemas zur Verfügung stehen. Zum Abschluss stand bei einem gemütlichen Apéro der Austausch der Teilnehmer auf dem Programm. Wir freuen uns, Sie mindestens so zahlreich wieder am herbstlichen Tech'n Touch Day 2015 begrüßen zu dürfen.

*Asseco BERIT AG
Gewerbstrasse 10
CH-4450 Sissach
Telefon 061 816 99 99
Telefax 061 816 99 98
info@asseco-berit.ch
www.asseco-berit.ch*

DIENST LEISTUNG GEODATEN

Wir haben die Lösung.

Topobase 2 nach Autodesk® AutoCAD Map 3D

Regionalwerke mit innovativer Datenmigrationslösung. Profitieren Sie von unserem Vorsprung.

Regionalwerke AG Baden, Haselstrasse 15, 5401 Baden,
Telefon 056 200 22 22, Mail gis@regionalwerke.ch
www.regionalwerke.ch, www.geoproregio.ch

Les sociétés GRG Ingenieure AG et EVU-Beratung AG sous LIDS 7

La société GRG Ingenieure AG du canton de Bâle ainsi que la société EVU-Beratung AG dont le siège de situe dans le canton de St Galle équiperont leur départements SIG à fin 2014 de la version LIDS 7. La société d'ingénierie ainsi que celle spécialisée dans le conseil en fournisseurs d'énergie ont ainsi misé toutes les deux sur le système éprouvé et porteur d'avenir de la société Asseco BERIT AG spécialisé dans l'information réseau et des systèmes distants. Nous sommes heureux de pouvoir compter deux nouveaux clients LIDS et leur apporter ainsi notre soutien dans la mise en place et l'utilisation de notre système de géo information.

Rétrospective sur l'événement LIDS Tech'n Touch Day 2014

Le 13 novembre 2014, la société Asseco BERITA AG a reconduit pour la cinquième édition sa journée événementielle LIDS Tech'n Touch Day. Nous souhaiterions tout d'abord remercier tous nos clients LIDS venus très nombreux à cette occasion. Cette journée d'information a certainement enregistré un nouveau record de participation. Un grand merci également au centre de secours incendie de Sissach qui a mis à notre disposition leur salle de réunion à cette occasion.

Cet événement a permis à tous les participants de découvrir de

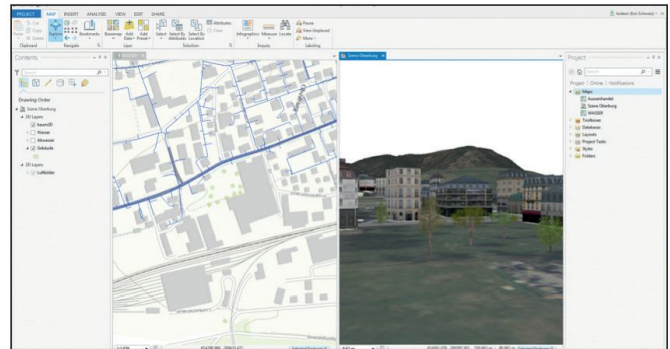
façon approfondie les toutes dernières nouveautés et évolutions futures dans LIDS 7. Le point fort de cette journée a été marqué par les extensions fonctionnelles dans le domaine des mutations d'objet dans le Browser Web Client LIDS 7. Autre fait marquant de cet événement: la présentation par le dirigeant Reto Zimmermann sur les nouvelles évolutions dans le module LIDS 7 Fibres. Celui-ci comprend la recherche de chemins d'accès existants et non existants. Ce fut également l'occasion de présenter les nombreuses fonctionnalités et possibilités visuelles dont dispose l'utilisateur lors de la génération de schémas de structure des fibres. Pour conclure cette journée, les participants se sont retrouvés autour d'un apéritif où ils ont pu échanger sur ce programme. Nous serons heureux de pouvoir vous accueillir toujours aussi nombreux à l'occasion de notre prochaine journée d'automne Tech'n Touch Day 2015.

*Asseco BERIT AG
Gewerbstrasse 10
CH-4450 Sissach
Téléphone 061 816 99 99
Téléfax 061 816 99 98
info@asseco-berit.ch
www.asseco-berit.ch*

Mehr als nur eine neue Version: ArcGIS 10.3

Ein umfassender und spannender Transformationsprozess: Die Betrachtung von ArcGIS als eine Web-GIS-Plattform steht im Mittelpunkt. ArcGIS for Desk-

top und ArcGIS for Server als Werkzeuge für einen professionellen GIS-Einsatz sind zentrale Bestandteile dieser Plattform. Durch die Portal-Technologie



2D und 3D-Bearbeitung im selben Fenster.

rücken die Zusammenarbeit und das Teilen von Karten, Diensten und Apps mit anderen Anwendern, die nicht unbedingt GIS-Profis sind, in den Fokus. Dies erfolgt entweder im Web durch ArcGIS Online oder in der eigenen Infrastruktur durch Portal for ArcGIS.

Mit dem Portal können Anwender aus der eigenen Organisation aber auch anonyme Nutzer auf die Dienste und Angebote zugreifen, die für sie konfiguriert und bereitgestellt werden. Der Zugriff geschieht nicht nur über eine Portal-Webseite, sondern aus allen Anwendungen heraus mit den gleichen Nutzern. Egal ob mobil, mit Collector for ArcGIS, aus Business-Systemen, mit Esri Maps for Sharepoint oder IBM Cognos bzw. mit ArcGIS for Desktop: Für den Zugriff wird stets dieselbe Nutzerkennung gebraucht, und das Portal stellt für den Nutzer und die Anwendung die passenden Daten und Funktionen bereit.

ArcGIS Pro: Die neue, moderne Desktop-Anwendung für GIS-Experten setzt neue Massstäbe

Die wohl hervorstechendste Neuerung des Release ArcGIS 10.3 ist zweifelsohne ArcGIS Pro. Die neue Experten-Anwendung ist Bestandteil von ArcGIS for Desktop und wartet mit ganz

neuen Möglichkeiten auf. ArcGIS Pro setzt neue Massstäbe in der Arbeit mit GIS-Daten: Visualisierung, Datenmanagement und Analyse – alles wird schneller und einfacher.

In ArcGIS Pro wurden neue Konzepte und Wünsche von Anwendern konsequent umgesetzt, stets mit dem Ziel: Effizienz und Einfachheit. Anwender arbeiten nun mit Projekten (.APRX-Dateien), in denen ihre Karten, Werkzeuge, Datenbank- und Serververbindungen etc. organisiert sind. Auch die Benutzeroberfläche folgt dem Prinzip der Einfachheit. Im intuitiv bedienbaren und übersichtlichen Menüband stehen immer die Werkzeuge zur Verfügung, die auch auf die aktuellen Daten angewandt werden können.

ArcGIS Pro ist eine reine 64-Bit-Anwendung, verfügt über eine moderne Software-Architektur und unterstützt Multi-Threading. GIS-Analysen, Geoverarbeitungswerkzeuge und rechenintensive Prozesse erreichen dadurch eine sehr gute Performance. Eine neue 2D/3D-Grafik-Engine, die direkt auf die GPU des Rechners zugreift, sorgt für eine hoch performante Visualisierung. Zoom, Pan, Navigieren auch in 3D-Karten – all dies ist ohne Verzögerung möglich. Überhaupt 3D! In ArcGIS Pro ist 2D- und 3D-Funktionalität out-

of-the-box implementiert. Neben der reinen Visualisierung können 3D-Objekte auch – ohne die Erweiterung 3D-Analyst – editiert und mit 2D-Karten verknüpft werden. Damit lassen sich Planungs- und Geodesign-Entwürfe komfortabel und einfach realisieren. Mit dem ersten Release von ArcGIS Pro sind folgende Erweiterungen verfügbar: Spatial Analyst, 3D-Analyst, Network Analyst, Geostatistical Analyst, Data Reviewer, Workflow Manager und Data Interoperability.

Auch das wird Anwender begeistern: Es lassen sich jetzt mehrere Layouts in einem Projekt erstellen! Überdies lassen sich 3D-Karten in das Layout integrieren. Neu und sehr hilfreich sind die so ge-

nannten Tasks. Mit ihnen lassen sich «Best Practices» umsetzen, Workflows dokumentieren und an andere weitergeben.

Die Datenmodellierung in ArcGIS Pro ist erheblich einfacher. So gibt es Ansichten für Felder, Domänen und Subtypes, und das Arbeiten damit gestaltet sich interaktiv wie in einer Tabelle.

ArcGIS Pro ist eng verzahnt mit ArcGIS Online und Portal for ArcGIS und ein hervorragender Client der ArcGIS Plattform. Webkarten, Webszenen und Services lassen sich sehr einfach konsumieren, ebenso einfach werden Webkarten und Webszenen in ArcGIS Online und Portal for ArcGIS publiziert.


Neben den bekannten Anwendungen ArcMap, ArcCatalog,

ArcGlobe und ArcScene gesellt sich ab dem Release ArcGIS 10.3 mit ArcGIS Pro nun also eine fünfte Anwendung zu ArcGIS for Desktop hinzu. Anwender haben zukünftig die Wahl, ob sie mit ArcMap oder ArcGIS Pro arbeiten. Die bereits vorhandenen Anwendungen werden wie ArcMap weiterentwickelt, wie das bevorstehende Release 10.3 belegt.


ArcGIS Pro und ArcMap laufen parallel auf demselben Rechner, unabhängig von der installierten ArcMap Version. Die Lizenzstufen von ArcGIS Pro sind die gleichen wie bei ArcMap: Basic, Standard und Advanced.

Eine Kostprobe zum Arbeiten mit ArcGIS Pro findet sich im neuen Videoportal von Esri: unter videos.esri.com. Einfach nach «ArcGIS Pro» suchen und Video ansehen. Dies ist das erste Release. Viele weitere Funktionen werden folgen, darunter Topologie, Annotations, geometrische Netzwerke etc.


*Esri Schweiz AG
Josefstrasse 218
CH-8005 Zürich
Telefon 058 267 18 00
info@esri.ch
www.esri.ch*




GEOBOX AG · Technoparkstrasse 2 · 8406 Winterthur
044 515 02 80 · info@geobox.ch · www.geobox.ch




AUTODESK
AUTOCAD MAP 3D 2014 AUTODESK
INFRASTRUCTURE DESIGN SUITE
STANDARD 2014







Abwasser
GEOBOX



Gas
GEOBOX



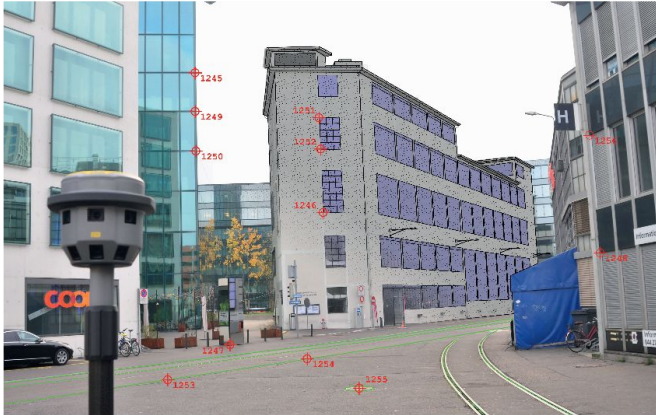
Wasser
GEOBOX



KantonsKit
GEOBOX

Ihr kompetenter Partner im schweizer GIS-Markt mit Autodesk Produkten und eigenen GEOBOX Fachschalen

Trimble VISION & V10 Workshop – Resultate aus Bildern



In einfachen Schritten von der Realität zum Modell mit Trimble Business Center.

Trimble VISION steht für bildbasierte Technologien und unterstützt Sie bei den täglichen Aufgaben im Feld. Unsere Lösungen im Bereich der VISION Technologie helfen die Prozesse weiter zu optimieren und effizienter zu gestalten.

In unserem halbtägigen Workshop geben wir am 20. Januar 2015 in Othmarsingen einen Überblick über aktuelle Trimble VISION Lösungen und Technologien.

Der Schwerpunkt bildet dabei der neue Trimble V10 Imaging Rover, mit welchem zur Punktmessung zusätzlich ein komplettes 360°-Panoramabild in Sekundenschnelle am Roverstab aufgenommen wird. In den Panoramen können im Büro direkt photogrammetrische Punktmessungen durchgeführt, Linien in den Bildern digitalisiert und gewünschte Resultate abgeleitet werden. Schnell – einfach – effizient!

Selbstverständlich bieten auch unsere Trimble VISION Totalstationen diese Vorteile. Zusätzliche Messungen und Nachkontrollen können jederzeit im Büro aus den Bildern abgeleitet werden und leisten so einen wesentlichen Bei-

trag zu Ihrer Qualitätskontrolle. Anhand von verschiedenen Praxisbeispielen zeigen wir im Workshop, wie die Trimble VISION Technologie in der Praxis eingesetzt und Resultate einfach und schnell erstellt werden. Folgende Bereiche werden näher thematisiert:

- Leitungskataster
- Fassadenaufnahmen
- Indoor-Aufnahmen
- Aufnahmen für Planungsgrundlagen (z.B. Kreisell, Strassen etc.)

Dank Trimble VISION haben Sie immer alles im Überblick. Die eingebauten, kalibrierten Kameras unterstützen Sie beim Arbeiten und bieten eine zusätzliche Qualitätssicherung.

- Vollständige, lückenlose Dokumentation des Gebiets durch Aufnahmen von Fotos und Panoramen
- Digitale Handrissführung und visuelle Prüfung durch das Anzeigen aller Messungen im Bild bzw. in den Panoramen
- Mehr Informationen in weniger Zeit durch extrem schnelle und einfache Feldmessungen – ideal auch für unzugängliche Objekte

- Zusätzliche Auswertung jederzeit möglich, da in den Bildern bzw. Panoramen alle Informationen lückenlos enthalten sind. Bilder enthalten eine Vielzahl von Informationen – mit der Trimble VISION Technologie und dem Trimble V10 machen Sie diese nutzbar!

Nehmen Sie an dieser kostenlosen Veranstaltung teil und melden Sie sich jetzt über unsere

Homepage www.allnav.com an. Wir freuen uns auf Sie!

allnav ag
Ahornweg 5a
CH-5504 Othmarsingen
Telefon 043 255 20 20
www.allnav.com

Atelier Trimble VISION & V10 – des résultats à partir d'images



De la réalité au modèle en quelques démarches simples avec Trimble Business Center.

Trimble VISION est synonyme de technologies basées sur l'image et vous soutient lors de vos travaux quotidiens sur le terrain. Nos solutions dans le domaine de la technologie VISION aident à optimiser les procédés et à les rendre plus efficaces.

Durant notre atelier d'une demi-journée ayant lieu le 27 janvier 2015 dans notre succursale à Villeneuve, nous donnons une vue d'ensemble des solutions et technologies actuelles Trimble VISION. L'accent est mis sur le nouveau Trimble V10 Imaging Rover qui permet d'enregistrer une capture complète panoramique à 360°, en quelques secondes sur la

canne du rover. Au bureau, il est ensuite possible d'effectuer directement sur les panoramas des mesures photogramétriques, digitaliser des lignes et en produire les résultats voulus. C'est rapide, simple et efficace!

Naturellement, nos stations totales Trimble VISION offrent également ces avantages. Des mesures et contrôles supplémentaires peuvent au bureau à chaque moment être déduits des images et ainsi contribuer à fournir un contrôle qualité supplémentaire.

A partir de divers exemples pratiques, nous montrons durant l'atelier comment la technologie

de Trimble VISION peut être utilisée dans la pratique et comment des résultats peuvent être obtenus de manière rapide et simple. Les domaines suivants seront abordés plus en détail:

- Cadastre des conduites
- Prises de vue de façades
- Prises de vue intérieures
- Prises de vue comme bases de planification (p.ex. ronds-points, rues etc.)

Grâce à Trimble VISION vous avez toujours le contrôle sur tout. Les

caméras intégrées et calibrées vous soutiennent lors de votre travail et offrent une sécurité supplémentaire.

- Documentation complète et exhaustive du terrain par des prises de photos et panoramas
- Esquisse digitale et contrôle visuel par l'affichage de toutes les mesures sur l'image ou sur les panoramas
- Plus d'informations en moins de temps par des mesures sur le terrain extrêmement rapides

et simples – idéal aussi pour des objets difficiles à atteindre

- Exploitation supplémentaire possible à chaque moment, soit dans les images, soit dans les panoramas où toutes les informations sont à disposition.

Les images contiennent une multitude d'informations – avec la technologie Trimble VISION et le Trimble V10 vous les rendez utilisables!

Participez à cette manifestation gratuite et inscrivez-vous dès

maintenant depuis notre site internet www.allnav.com. Nous nous réjouissons de vous rencontrer!

allnav ag
Route de Chavalon 78
CH-1844 Villeneuve
Téléphone 024 550 22 15
www.allnav.com

Geomatik Schweiz Géomatique Suisse Geomatica Svizzera

Fachgebiete / Domaines spécialisés

Geoinformationssysteme, Geodäsie, Vermessung, Kartographie, Photogrammetrie, Fernerkundung, Landmanagement, Raumplanung, Strukturverbesserung, Kulturtechnik, Boden, Wasser, Umwelt, Gemeindeingenieurwesen
Systeme d'information du territoire, géodésie, mensuration, cartographie, photogrammétrie, télédétection, gestion et aménagement du territoire, améliorations structurelles, génie rural, sol, eaux, environnement, génie communal

Redaktion / Rédaction

redaktion@geomatik.ch

Chefredaktor / Rédacteur en chef

Glatthard Thomas, dipl. Kulturing. ETH/SIA
Museggstr. 31, 6004 Luzern, Tel. 041 410 22 67

FGS Redaktion / Rédaction PGS

Laurent Berset, sll.berset@sunrise.ch

Rédaction romande

Benes Beat, ing. rural EPFZ

rte de la Traversière 3, 2013 Colombier
tél. 032 841 14 62, b.benes@net2000.ch

Sekretariat / Secrétariat

Redaktionssekretariat

SIGMedia AG, Pfaffacherweg 189, Postfach 19,
CH-5246 Scherz, Tel. 056 619 52 52, Fax 056 619 52 50

Erscheinungsweise / Parution

Monatlich / chaque mois

Redaktionsschluss / Délai de rédaction

Jeweils am 1. des Vormonats / Le 1^{er} du mois avant la parution

Manuskripte bitte auf CD (Windows oder Mac)

und Ausdruck einsenden oder per E-Mail (max. 5 MB)

Prière d'envoyer les manuscrits sur CD

(Windows ou Mac) et papier ou e-mail (max. 5 MB)

Herausgeber / Editeurs

[geosuisse](http://geosuisse.ch)

Schweizerischer Verband für Geomatik und Landmanagement – SIA-Fachverein
Société suisse de géomatique et de gestion du territoire – Société spécialisée SIA
Kapellenstrasse 14, Postfach 5236, 3001 Bern,
Tel. 031 390 99 61, Fax 031 390 99 03,
info@geosuisse.ch, www.geosuisse.ch

Schweizerische Gesellschaft für Photogrammetrie und Fernerkundung (SGPF)
Société Suisse de photogrammétrie et de télédétection (SSPT)
c/o Bundesamt für Landestopographie
3084 Wabern, Tel. 031 963 21 11
www.sgpf.ch

Fachleute Geomatik Schweiz (FGS)
Professionnels Géomatique Suisse (PGS)
Professionisti Geomatica Svizzera (PGS)
Zentralsekretariat, Flühlstrasse 30 B,
3612 Steffisburg, Tel. 033 438 14 62,
Fax 033 438 14 64, admin@pro-geo.ch
www.pro-geo.ch

GEO+ING

Fachgruppe der Geomatikingenieure Schweiz
Groupement professionnel des Ingénieurs en géomatique Suisse de Swiss Engineering
Jérôme Schaffner (Präsident a.l.)
1424 Champagne, Tel. 024 420 28 66,
jerome.schaffner@geo-ing.ch
www.geo-ing.ch

Verlag, Abonnements, Inserate / Edition, Abonnements, Annonces

Abonnementsdienst /

Service des abonnements

Neuabonnements, Adressänderungen /
Nouveaux abonnements, changements d'adresse
SIGMedia AG
Pfaffacherweg 189, Postfach 19
CH-5246 Scherz
Tel. 056 619 52 52, Fax 056 619 52 50
verlag@geomatik.ch

Preise / Prix de vente

Inland / Suisse	Fr. 96.–
Ausland / Etranger	Fr. 120.–
Einzelnummer / Prix du numéro	Fr. 10.– plus Porto / plus port

Sondernummer /

Prix du numéro spécial	Fr. 15.– plus Porto / plus port
------------------------	------------------------------------

Studenten, Lehrlinge / Etudiants apprentis
halber Preis / demi tarif
Luftpost / Poste aérienne
Zuschlag / Surtaxe Fr. 30.– / Fr. 60.–

Inserate / Annonces

Fr. 10.– Chiffre-Gebühr / Supplément pour
annonces sous chiffre
Rabatt bei Wiederholungen /
Rabais de répétition
3 x: 5%, 6 x: 10%, 9 x: 15%, 12 x: 20%
*Inserate-Annahmeschluss /
Annonces-Délai d'insertion*
Am 10. des Vormonats

**Geomatik Schweiz im Internet /
Géomatique Suisse sur Internet:**
www.geomatik.ch

ISSN 1660-4458