

# Editorial

Autor(en): **Rössler, Kaba / Gottwald, Reinhard**

Objektyp: **Preface**

Zeitschrift: **Geomatik Schweiz : Geoinformation und Landmanagement =  
Géomatique Suisse : géoinformation et gestion du territoire =  
Geomatca Svizzera : geoinformazione e gestione del territorio**

Band (Jahr): **113 (2015)**

Heft 11

PDF erstellt am: **21.07.2024**

## **Nutzungsbedingungen**

Die ETH-Bibliothek ist Anbieterin der digitalisierten Zeitschriften. Sie besitzt keine Urheberrechte an den Inhalten der Zeitschriften. Die Rechte liegen in der Regel bei den Herausgebern.

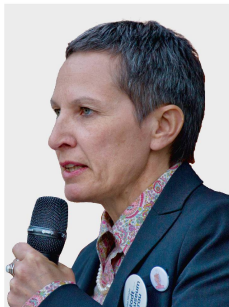
Die auf der Plattform e-periodica veröffentlichten Dokumente stehen für nicht-kommerzielle Zwecke in Lehre und Forschung sowie für die private Nutzung frei zur Verfügung. Einzelne Dateien oder Ausdrucke aus diesem Angebot können zusammen mit diesen Nutzungsbedingungen und den korrekten Herkunftsbezeichnungen weitergegeben werden.

Das Veröffentlichen von Bildern in Print- und Online-Publikationen ist nur mit vorheriger Genehmigung der Rechteinhaber erlaubt. Die systematische Speicherung von Teilen des elektronischen Angebots auf anderen Servern bedarf ebenfalls des schriftlichen Einverständnisses der Rechteinhaber.

## **Haftungsausschluss**

Alle Angaben erfolgen ohne Gewähr für Vollständigkeit oder Richtigkeit. Es wird keine Haftung übernommen für Schäden durch die Verwendung von Informationen aus diesem Online-Angebot oder durch das Fehlen von Informationen. Dies gilt auch für Inhalte Dritter, die über dieses Angebot zugänglich sind.

Die Hektik des Alltags lässt oft vergessen, dass Erfahrungen und Erkenntnisse aus der Vergangenheit die Wegbereiter für Gegenwart und Zukunft sind.



Die Gesellschaft für die Geschichte der Geodäsie in der Schweiz (GGGS) hat 2013 für ihre Neuausrichtung den Transformationsprozess «Aus der Vergangenheit in die Gegenwart und Zukunft» ins Zentrum ihrer Arbeit gestellt. Sie versteht darunter die Dokumentation von historisch wichtigen Fakten und Erkenntnissen sowie deren Nutzbarmachung für die heutige Arbeit in der Geodäsie.

Die GGGS, das Stadtmuseum Aarau (SMA), die Schweizerische Geodätische Kommission (SGC) und das Institut Vermessung und Geoinformation Fachhochschule Nordwestschweiz FHNW (IVGI) führen zusammen am 9. November 2015 in den Räumen des Stadtmuseums Aarau die Fachtagung «Geodäsie in der Schweiz – Aus der Vergangenheit in die Gegenwart und Zukunft» durch.

Das Stadtmuseum Aarau bietet den idealen Rahmen dazu. Es ist Standort der weltweit einzigartigen Sammlung Kern mit Instrumenten, Apparaten und Akten der gleichnamigen Firma und seit der Wiederöffnung im April 2015 ein Beispiel für ein gelungenes Zusammenspiel von historischer Bausubstanz seit dem Mittelalter mit Wehr- und Wohnturm von ca. 1250 und späteren Anbauten sowie einer modernen Erweiterung von Diener + Diener Architekten Basel 2015.

Mit der vorliegenden Ausgabe der Geomatik Schweiz werden die Beiträge zur Fachtagung einem breiteren Leserkreis zugänglich gemacht. Wir hoffen damit das Interesse zu wecken und Interessierte für eine Mitarbeit an dieser Thematik zu motivieren!

lic. phil. Kaba Rössler  
Leiterin Stadtmuseum Aarau



L'agitation fébrile de la vie quotidienne fait souvent oublier que les expériences et les connaissances du passé sont les précurseurs du présent et du futur.

Pour sa nouvelle orientation la Société pour l'histoire de la géodésie en Suisse (SHGS) a mis en 2013 le processus de transformation «Du passé au présent et au futur» au centre de ses travaux. Elle entend documenter des faits et connaissances ainsi que leur mise en pratique pour les travaux actuels en géodésie.

Le 9 novembre 2015, dans les lieux du musée, la SHGS, le musée de la ville d'Aarau (SMA), la Commission Géodésique Suisse et l'Institut de mensuration et de géoinformation (IVGI) de la Haute Ecole Spécialisée du nord-ouest FHNW organisent ensemble le séminaire «La géodésie en Suisse – du passé au présent et au futur».

Le musée de la ville y offre le cadre idéal: c'est le lieu de la collection Kern mondialement connue comportant des instruments, appareils et documents de la firme du même nom: depuis sa réouverture en avril 2015 c'est un exemple d'une harmonie réussie entre substance bâtie historique existant depuis le moyen âge avec tours de défense et d'habitation datant d'environ 1250 et des annexes ultérieures ainsi que d'un agrandissement moderne de Diener + Diener Architectes Bâle 2015.

La présente édition de Géomatik Suisse présente à un plus large cercle de lecteurs des articles professionnels concernant le séminaire. Nous espérons ainsi d'éveiller votre intérêt et de motiver des personnes intéressées à collaborer à cette thématique.

Prof. Dr. Reinhard Gottwald  
Präsident GGGS  
Leiter Institut Vermessung und Geoinformation FHNW