

Zeitschrift: Geomatik Schweiz : Geoinformation und Landmanagement =
Géomatique Suisse : géoinformation et gestion du territoire =
Geomatica Svizzera : geoinformazione e gestione del territorio

Herausgeber: geosuisse : Schweizerischer Verband für Geomatik und
Landmanagement

Band: 116 (2018)

Heft: 4

Register: Bezugsquellenregister = Répertoire des fournisseurs

Nutzungsbedingungen

Die ETH-Bibliothek ist die Anbieterin der digitalisierten Zeitschriften. Sie besitzt keine Urheberrechte an den Zeitschriften und ist nicht verantwortlich für deren Inhalte. Die Rechte liegen in der Regel bei den Herausgebern beziehungsweise den externen Rechteinhabern. [Siehe Rechtliche Hinweise.](#)

Conditions d'utilisation

L'ETH Library est le fournisseur des revues numérisées. Elle ne détient aucun droit d'auteur sur les revues et n'est pas responsable de leur contenu. En règle générale, les droits sont détenus par les éditeurs ou les détenteurs de droits externes. [Voir Informations légales.](#)

Terms of use

The ETH Library is the provider of the digitised journals. It does not own any copyrights to the journals and is not responsible for their content. The rights usually lie with the publishers or the external rights holders. [See Legal notice.](#)

Download PDF: 02.02.2025

ETH-Bibliothek Zürich, E-Periodica, <https://www.e-periodica.ch>

Airborne Laserscanning

BSF Swissphoto AG

Laserbefliegungen, Auswertungen
und Produkterstellung: Höhenmodelle,
3D-Stadtmodelle, Visualisierungen
8105 Regensdorf-Watt Tel. 044 871 22 22
info@bsf-swissphoto.com www.bsf-swissphoto.com

Helimap System AG

«we map the inaccessible»
Helikoptergestützt mit dem Helimap System®.
Befliegung und Datenauswertung:
Digitale Geländemodelle, Höhenlinien, TIN
Le Grand-Chemin 73 www.helimap.ch
1066 Epalinges Tél. 021 785 02 02
Mühlezelgstrasse 15 info@helimap.ch
8047 Zürich Tel. 044 515 20 52

CAD / CAM

Cadwork Informatik CI AG

CAD/CAM-Systeme für Hochbau, Tiefbau,
GEP/GIS, Visualisierung
Aeschenvorstadt 21 Tel. 061 278 90 10
4051 Basel Fax 061 278 90 20
basel@cadwork.ch www.cadwork.com

Mensch und Maschine Schweiz AG

Autodesk GIS-Lösungen – WebGIS /
Mobile GIS – BIM für Infrastrukturprojekte
5034 Suhr Tel. 062 855 60 60
www.mum.ch info@mum.ch

MGB Data AG

CAD Systeme für Tiefbau / GIS / Hochbau
AutoCAD Civil 3D / AutoCAD MAP 3D /
MGB BauCAD
8630 Rüti Tel. 055 260 10 11
7000 Chur Tel. 081 250 56 46
www.mgbdata.ch info@mgbdata.ch

Computertechnik / Informatique

allnav, Trimble Kompetenzzentrum Schweiz

Robuste, wetterfeste Feldcomputer,
Cremer Vermessungssoftware
5504 Othmarsingen www.allnav.com

a/m/t software service ag

Software GEOS
Flurstrasse 55 Tel. 043 322 46 46
8048 Zürich

Acht Grad Ost AG

Beratung, Schulung, Support, Applikations-
entwicklung und Datenerfassung für Geo-
informationssysteme
Wagistrasse 6 Tel. 043 500 44 00
8952 Schlieren Fax 043 500 44 99
info@achtgradost.ch www.achtgradost.ch

ADASYS AG

Entwickeln von Datenmodellen und
darauf basierenden Anwendungen
Postfach 5019
8050 Zürich Tel. 044 363 19 39
software@adasys.ch www.adasys.ch

NIS AG Netzinformationssysteme

Entwicklung, Vertrieb und Schulung von
GE Smallworld GIS-Lösungen sowie Erst-
erfassungs- und Nachführungsdienstleistun-
gen für Ver- und Entsorgungsunternehmen
Buchenstrasse 8 Tel. 041 267 05 05
CH-6210 Sursee www.nis.ch

Fernerkundung und Satellitendaten / Télé-détection et données satellitaires

bbp geomatik ag

Satellitendaten von AIRBUS, Anwendungen
Worbstrasse 164
3073 Gümliigen Tel. 031 950 95 95
bbp@geozen.ch www.geozen.ch

Flugaufnahmen Photographies aériennes

BSF Swissphoto AG

Laser- und Bildflüge mit Helikoptern und
Flächenflugzeugen
8105 Regensdorf-Watt Tel. 044 871 22 22
info@bsf-swissphoto.com www.bsf-swissphoto.com

GEOFOTO S.A.

Luftbild und terrestrische Aufnahmen
für Photogrammetrie
Digitale Orthophotos
via Lugano 2a Tel. 091 960 17 57
6924 Sorengo Fax 091 960 17 55

Geodaten / Géodonnées

BSF Swissphoto AG

Luftbilder, Orthophotos, Höhenmodelle,
3D-Stadtmodelle, Visualisierungen
8105 Regensdorf-Watt Tel. 044 871 22 22
info@bsf-swissphoto.com www.bsf-swissphoto.com

Bundesamt für Landestopografie swisstopo

Luft-, Satelliten- und Orthobilder,
Landschaftsmodelle, Höhenmodelle,
Digitale Karten, Geologische Daten,
Geodienste, 3D-Visualisierungen
Seftigenstrasse 264 Tel. +41 58 469 01 11
3084 Wabern Fax +41 58 469 04 59
geodata@swisstopo.ch www.swisstopo.ch

EBP Schweiz AG

Satellitenbilddaten, Höhenmodelle,
Mobilitätsdaten, Datenkomprimierung,
Koordinatentransformationen
Mühlebachstrasse 11 Tel. 044 395 16 16
8032 Zürich Fax 044 395 16 17
www.ebp.ch geoinfo@ebp.ch

Geografische Informationssysteme Systèmes d'information du territoire

Acht Grad Ost AG

Applikationsentwicklung, Beratung, Projekt-
leitung, Schulung, Support, Datenpool,
Datenmodelle, Schnittstellen, Aufbau von
GIS für Gemeinden, Kantone, alle Werke
(inkl. EW)
Wagistrasse 6 Tel. 043 500 44 00
8952 Schlieren Fax 043 500 44 99
info@achtgradost.ch www.achtgradost.ch

ADASYS AG

Entwickeln von Datenmodellen und
darauf basierenden Anwendungen
Postfach 5019
8050 Zürich Tel. 044 363 19 39
software@adasys.ch www.adasys.ch

Asseco BERIT AG

Geo-/Netzinformationssysteme für
Ver- und Entsorgung, Industrie und Verkehr,
Ingenieure und Planer
Systeme LIDS, AGP Technology, TOMS und
Bentley
Entwicklung/Support/Beratung und Schulung
Gewerbstrasse 10 Tel. +41 61 816 99 99
CH-4450 Sissach Fax +41 61 816 99 98
www.asseco-berit.ch info@asseco-berit.ch

Barthauer Software GmbH

BaSYS: Netzinformationssystem für Ver-
und Entsorgungsunternehmen, Gemeinden,
Zweckverbände und Ingenieurbüros;
Einheitliche grafische Oberfläche für
AutoCAD, ArcGIS, BricsCAD, GeoMedia,
MicroStation und QGIS; Offene Datenbank-
struktur unter Oracle, MS SQL-Server und
PostgreSQL
Pillaustr. 1a Tel. +49 531 23533-0
D-38126 Braunschweig
info@barthauer.de www.barthauer.de

Eisenhut Informatik AG

Softwareentwicklung, Erstellung von Daten-
modellen, INTERLIS-Schnittstellen
Kirchbergstrasse 107
Postfach Tel. 034 423 52 57
3401 Burgdorf www.eisenhutinformatik.ch

EBP Schweiz AG

Konzepte, Datenbanken, Analysen, Soft-
wareentwicklung, Visualisierungen, Internet-
Applikationen, Beratungen/Schulungen
Mühlebachstrasse 11 Tel. 044 395 16 16
8032 Zürich Fax 044 395 16 17
www.ebp.ch geoinfo@ebp.ch

Esri Schweiz AG

Vertrieb, Entwicklung, Consulting, Schulung
und Support von Geografischen Informations-
systemen: Esri ArcGIS Produktfamilie (Desktop
GIS, mobiles GIS, Server GIS, Entwickler GIS)
Josefstrasse 218 Tel. 058 267 18 00
CH-8005 Zürich Fax 044 360 19 11
info@esri.ch http://esri.ch

Esri Suisse SA

Grand-Rue 9 Tél. 058 267 18 60
1260 Nyon Télécopie 022 365 69 11
info@nyon.esri.ch http://esri.ch

ewp AG

Dienstleistungszentrum Geoinformation
(Beratung, Projektleitung, System- und
Datenaufbau, Geodatenserver)
Datenerfassung und Nachführung
Massgeschneiderte GIS Lösungen für
Infrastruktur-Management (Strassen, Kunst-
bauten, Abwasser und Wasser)
Web- und mobile Lösungen, 3D-Modelle
Rikonerstrasse 4 CH-8307 Effretikon
Tel. 052 354 21 11
effretikon@ewp.ch www.ewp.ch

GEOAargau AG

Geoinformatik, GIS, Informationssysteme –
Dienstleistungszentrum Geoinformation
(Beratung, Projektleitung, System- und
Datenaufbau, Geodatenserver),
Software-Entwicklung und Vertrieb (GEMLIS®
– Gemeinde-Land-Informationssystem)
Frey-Herosé-Str. 25 Tel. 079 292 97 47
CH-5000 Aarau Fax 079 277 23 05
abernath@geoaargau.ch
www.geoaargau.ch

GEOBOX AG

Vertrieb, Entwicklung, Schulung und Support
basierend auf Autodesk AutoCAD Map 3D.
Amtliche Vermessung, Raumplanung,
Werkthemen
Technopark Winterthur Tel. +41 44 515 02 80
Technoparkstrasse 2 info@geobox.ch
CH-8406 Winterthur http://www.geobox.ch

Geocloud AG

GIS-/LIS-Beratungen und Dienstleistungen für die Realisation von nachhaltigen Landinformationssystemen bis zur kompletten Outsourcing-Lösung
Wagistrasse 4 Tel. +41 43 501 53 00
CH-8952 Schlieren Fax +41 43 501 53 29
info@geocloud.ch
www.geocloud.ch

Geocom Informatik AG

Software-Entwicklung, Vertrieb, Schulung und Support der GEONIS GIS-Produktfamilie für ArcGIS, fokussiert auf die Amtliche Vermessung sowie Unternehmen in der Ver- und Entsorgung.
Kirchbergstrasse 107
3400 Burgdorf Tel. +41 58 267 42 00
info@geocom.ch www.geocom.ch

GeoConcept International Software SA

Filiale suisse de l'éditeur français
GeoConcept SA
Editeur de la solution de Système d'Information Territoriale EDILIS
Case Postale 1627
Rue de la Gabelle 34 Tel. 022 343 35 09
CH-1227 Carouge
www.edilis.net Fax 022 300 02 28

GEOINFO IT AG

Entwicklung und Betrieb von Geodateninfrastrukturen, WebGIS/mobileGIS sowie kartenbasierten Verwaltungslösungen: Infrastruktur, Sicherheit, Vegetation und Landwirtschaft.
Kasernenstrasse 69 Tel. 071 353 53 53
9100 Herisau www.geoinfo.ch

geo7 AG, geowissenschaftliches Büro

Naturgefahrenmanagement, Modellbildung und Simulation, Forschung und Entwicklung, Umwelt und Energie, Geoinformationssysteme, Geodaten.
Esri-Partner
Neufeldstrasse 5-9 Tel. 031 300 44 33
3012 Bern Fax 031 302 76 11
info@geo7.ch www.geo7.ch

Gossweiler Ingenieure AG

Aufbau und Nachführung GIS/NIS; Geodaten-server und interaktive WebGIS; Mobile GIS
www.gossweiler.com Tel. 044 802 77 11
geoinformatik@gossweiler.com

HxGN Schweiz AG

Geographische und Netz-Informationssysteme (GIS/NIS), Software für Vermessungs- und Ver-/Entsorgungsunternehmen
Flurstrasse 55 Tel. 043 322 46 46
8048 Zürich
www.hexagonsafetyinfrastructure.com

Mensch und Maschine Schweiz AG

Autodesk GIS-Lösungen – WebGIS / Mobile GIS – BIM für Infrastrukturprojekte
5034 Suhr Tel. 062 855 60 60
www.mum.ch info@mum.ch

METEOTEST

Solarkataster, Geodatenmodellierung, Applikationsentwicklung & Support ArcGIS
www.meteotest.ch Tel. 031 307 26 26

NIS AG Netzinformationssysteme

Entwicklung, Vertrieb und Schulung von GE Smallworld GIS-Lösungen sowie Erst-erfassungs- und Nachführungsdienstleistungen für Ver- und Entsorgungsunternehmen
Buchenstrasse 8 Tel. 041 267 05 05
CH-6210 Sursee www.nis.ch

rmDATA AG

Entwicklung, Vertrieb, Schulung und Support von Software für Vermessung und Geoinformation
Poststrasse 13 Tel. 041 511 21 31
CH-6300 Zug Fax 041 511 21 27
office@rmdatagroup.ch www.rmdatagroup.ch

SITTEL Consulting SA

Rue de Lausanne 15 Tél. 027 322 48 46
1950 Sion VS Fax 027 322 75 32
info@sittel.ch www.sittel.ch

Geo-Marketing

bbp geomatik ag

Marktdaten, Einzugsgebiete, Erreichbarkeit
Worbstrasse 164
3073 Gümligen Tel. 031 950 95 95
bbp@geozen.ch www.geozen.ch

GeoConcept International Software SA

Filiale suisse de l'éditeur français
GeoConcept SA
Editeur de solutions de Geobusiness et de Geologistique
Case Postale 1627
Rue de la Gabelle 34 Tel. 022 343 35 09
CH-1227 Carouge
www.geoconcept.com Fax 022 300 02 28

Geometermaterial

Accessoires pour mensuration

Losatec GmbH

Haselstrasse 5 3930 Visp
Métalrie 26 3960 Sierre
www.losatec.ch Tel. 079 342 50 30

Schenkel Vermessungen AG

www.schenkelvermessungen.ch

Swissat AG

Komplettes Sortiment an
– Vermessungsinstrumente
– Vermessungszubehör
– Vermarktungsmaterial
– Bauzubehör
Fälmisstrasse 21 Tel. 044 786 75 10
8833 Samstagern Fax 044 786 76 38
www.swissat.ch www.swissat-shop.ch

Gewässervermessung

Mensuration des eaux

Staubli, Kurath & Partner AG

Ingenieurbüro SIA USIC
Gewässervermessungen mit Präzisions-
echolet; wasserbauliche Beurteilung bzgl.
Kolk, Ablagerung, Sedimenttransport;
Hydraulische Berechnungen; Analyse von
Wasserproben
Bachmattstrasse 53, 8048 Zürich
Tel. 043 336 40 50
sk@wasserbau.ch www.wasserbau.ch

Industrievermessung

Géodésie industrielle

Schenkel Vermessungen AG

www.schenkelvermessungen.ch

Informations- und Geodaten- Management / Gestion des informa- tions et données géographiques

Acht Grad Ost AG

WebGIS, Geodienste, Datenerfassung,
Auswertung, Nachführung, Betrieb,
Schulung, Qualitätsmanagement
Wagistrasse 6 Tel. 043 500 44 00
8952 Schlieren Fax 043 500 44 99
info@achtgradost.ch www.achtgradost.ch

bbp geomatik ag

Datenerfassung, Systemaufbau, Web-GIS
Worbstrasse 164
3073 Gümligen Tel. 031 950 95 95
bbp@geozen.ch www.geozen.ch

ewp AG

Dienstleistungszentrum Geoinformation
(Beratung, Projektleitung, System- und
Datenaufbau, Geodatenserver)
Datenerfassung und Nachführung
Massgeschneiderte GIS Lösungen für
Infrastruktur-Management (Strassen, Kunst-
bauten, Abwasser und Wasser)
Web- und mobile Lösungen, 3D-Modelle
Rikonerstrasse 4 CH-8307 Effretikon
Tel. 052 354 21 11
effretikon@ewp.ch www.ewp.ch

GEOINFO IT AG

Entwicklung und Betrieb von Geodateninfrastrukturen, WebGIS/mobileGIS sowie kartenbasierten Verwaltungslösungen: Infrastruktur, Sicherheit, Vegetation und Landwirtschaft.
Kasernenstrasse 69 Tel. 071 353 53 53
9100 Herisau www.geoinfo.ch

geoProRegio AG

Innovative Webplattform für vernetzte
regionale Geodienste www.geoproregio.ch
Haselstrasse 15 Tel. 056 200 22 22
5401 Baden info@geoproregio.ch

Gossweiler Ingenieure AG

Erfassung, Nachführung und Analyse;
Geodienste; Infrastruktur-Management;
Beratungen, Konzepte und Entwicklungen
mit interdisziplinärem Praxisbezug
www.gossweiler.com Tel. 044 802 77 11
geoinformatik@gossweiler.com

ITV Consult AG

Beratung, Strategien, Konzepte, Lösungen
Dorfstrasse 53
8105 Regensdorf-Watt Tel. 044 871 21 90
info@itv.ch www.itv.ch

Instrumente und Geräte

Instruments et appareils

allnav, Trimble Kompetenzzentrum Schweiz

Vermessungssysteme (Beratung, Verkauf)
Ahornweg 5a Tel. 043 255 20 20
5504 Othmarsingen www.allnav.com

Fieldwork, Kompetenz von Topcon

Maschinenkontroll- und Vermessungssysteme AG
Bleichelstrasse 22 Tel. +41 71 440 42 63
CH-9055 Bühler Fax +41 71 440 42 67
info@fieldwork.ch www.fieldwork.ch

Happy Survey Sagl

Verkauf und Miete von Vermessungsgeräten
für Geomatik und Bau
Via Luganetto 4 6962 Lugano-Viganello
info@happysurvey.ch www.happysurvey.ch

Leica Geosystems AG

Beratung, Verkauf, Miete, Technischer
Support und Service von Produkten für
Geomatik, Bau und Industrie-Vermessungs-
anwendungen
Europa-Strasse 21 Tel. 044 809 33 11
8152 Glattbrugg Fax 044 810 79 37
Rue de Lausanne 60 Tel. 021 633 07 20
1020 Renens Fax 021 633 07 21
info.swiss@leica-geosystems.com
www.leica-geosystems.ch

Schenkel Vermessungen AG

www.schenkelvermessungen.ch

Solexperts AG

Messkonzept und Ausführung für
Geotechnik, Geodäsie und Hydrogeologie
Monitoring, Datenerfassungssysteme,
Datenvisualisierung
8617 Mönchaltorf Tel. 044 806 29 29
info@solexperts.com www.solexperts.com

Swissat AG

Komplettes Sortiment an
– Vermessungsinstrumente
– Vermessungszubehör
– Vermarktungsmaterial
– Bauzubehör

Fälmissstrasse 21 Tel. 044 786 75 10
8833 Samstagern Fax 044 786 76 38
www.swissat.ch www.swissat-shop.ch

Kartographie / Cartographie**FLOTRON AG**

Digitale Kartographie, individuelle kundenspezifische Produkte, Luftbildkarten, Wander- und Bikelkarten, Gemeindepläne, Standortkarten, Ortspläne
3860 Meiringen Tel. 033 972 30 30
info@flotron.ch www.flotron.ch

Orell Füssli Kartographie AG

Digitale Kartographie-Dienstleistungen
GIS-Bearbeitungen, GU für Druckprodukte
Intergraph Cartographic Consultant
Dietzingerstrasse 3
Postfach 8775 Tel. 044 454 22 22
8036 Zürich Fax 044 454 22 29
info@orellkarto.ch www.orellkarto.ch

Mobiles GIS**ewp AG**

Dienstleistungszentrum Geoinformation (Beratung, Projektleitung, System- und Datenaufbau, Geodatenserver)
Datenerfassung und Nachführung
Massgeschneiderte GIS Lösungen für Infrastruktur-Management (Strassen, Kunstbauten, Abwasser und Wasser)
Web- und mobile Lösungen, 3D-Modelle
Rikonerstrasse 4 CH-8307 Effretikon
Tel. 052 354 21 11
effretikon@ewp.ch www.ewp.ch

Mensch und Maschine Schweiz AG

Autodesk GIS-Lösungen – WebGIS /
Mobile GIS – BIM für Infrastrukturprojekte
5034 Suhr Tel. 062 855 60 60
www.mum.ch info@mum.ch

Natursteine / Pierres naturelles**Graniti Maurino SA**

Marksteine Tel. 091 862 13 22
6710 Biasca Fax 091 862 39 93

**Personal- und Stellenvermittlung
Agences de placement de personnel****Schenkel Vermessungen AG**

Vermessungsfachleute für Dauer- und
Temporärstellen im In- und Ausland
www.schenkelvermessungen.ch

Photogrammetrie / Photogrammétrie**BSF Swissphoto AG**

Bildflüge, Auswertungen und Produkterstellung:
Höhenmodelle, Orthophotos, 3D-Stadtmodelle
8105 Regensdorf-Watt Tel. 044 871 22 22
info@bsf-swissphoto.com www.bsf-swissphoto.com

FLOTRON AG

Auswertungen von Nahbereichs-, Luftaufnahmen, LiDAR und Fernerkundungsdaten
Orthofotos, Geländemodelle
3D-Visualisierungen
3860 Meiringen Tel. 033 972 30 30
info@flotron.ch www.flotron.ch

GEOFOTO S.A.

Digitale und analytische Photogrammetrie
Luftbildauswertungen. Digitale Orthophotos,
digitale Geländemodelle und Visualisierungen.
Terrestrische Laserscanner-Aufnahmen
und 3D-Auswertungen sowie Orthophotos
(Gelände und Architekturobjekte).
via Lugano 2a Tel. 091 960 17 57
6924 Sorengo Fax 091 960 17 55

Helimap System AG

«we map the inaccessible»
Bildflüge mit dem Helimap System® und Auswertungen: Digitale Geländemodelle, Orthophotos, stereoskopische Auswertungen.
Le Grand-Chemin 73 www.helimap.ch
1066 Epalinges Tél. 021 785 02 02
Mühlezelgstrasse 15 info@helimap.ch
8047 Zürich Tel. 044 515 20 52

PAT PHOTOGRAMMETRIE SA

Prises de vue numériques, Orthophotos,
Restitution numérique et analytique (archive
d'images argentiques), MNT, Maquette 3D
Rte de Chandoline 25b Tél. 027 323 16 16
1950 Sion www.pat-sa.ch
Chemin du Lussex 40 Tél. 021 625 90 90
1008 Jouxten-Mézery pat.sa@bluewin.ch

Schenkel Vermessungen AG

Nahbereich- und Architekturphotogrammetrie, 3D-Laserscanning DGM, Orthophotos
www.schenkelvermessungen.ch

Trigonet AG

Bildflüge, Photogrammetrie &
Laserscanning, Mobile Mapping,
3D-Auswertungen, Orthofotos,
3D-Modellierungen, Visualisierungen
6003 Luzern Fon 041 368 20 20
luzern@trigonet.ch www.trigonet.ch

**Satellitenbilder
Images satellites****MFB-GeoConsulting GmbH**

Intergraph/ERDAS Bildverarbeitungs-, Photogrammetrie- und 3D-Lösungen; Vertrieb /
Analyse von Satellitenbildern
4500 Solothurn Tel. 031 765 50 63
contact@mfb-geo.com www.mfb-geo.com

National Point of Contact for Satellite Images

Nationales Satellitenbild-Archiv, Vertriebs-
und Informationsstelle
Archives nationales, distribution et
informations
Bundesamt für Landestopografie swisstopo
Seftigenstrasse 264 Tel. 058 469 02 52
3084 Wabern Fax 058 469 04 59
npoc@swisstopo.ch www.npoc.ch

Scanner**Fieldwork, Kompetenz von Topcon**

Maschinenkontroll- und Vermessungssysteme AG
Bleichelstrasse 22 Tel. +41 71 440 42 63
CH-9055 Bühler Fax +41 71 440 42 67
info@fieldwork.ch www.fieldwork.ch

**Spezial-Vermessungen
Mensurations spéciales****Acht Grad Ost AG**

Ingenieur- und Bauvermessung,
Deformationsmessungen, Tunnelvermessung,
Real-Time GPS/GLONASS kombiniert
Wagstrasse 6 Tel. 043 500 44 00
8952 Schlieren Fax 043 500 44 99
info@achtgradost.ch www.achtgradost.ch

Amberg Technologies AG

Produkte: Messsysteme und Software für
Tunnel- und Eisenbahnbau
Dienstleistungen: Ingenieur- und Bauvermessung, Bahnvermessung, Deformationsmessungen, automatisches Monitoring
8105 Regensdorf Tel. 044 870 92 22
geoengineering@amberg.ch www.amberg.ch/at

BSF Swissphoto AG

Expertisen, Tunnelvermessungen
Ingenieur-, Bau- und Bahnvermessungen
Deformationsmessungen, Monitoring
8105 Regensdorf-Watt Tel. 044 871 22 22
info@bsf-swissphoto.com www.bsf-swissphoto.com

FLOTRON AG

Ingenieurvermessung
Deformationsmessungen
Automatische Überwachungssysteme
Steinbruch-, Deponien- und Kiesgrubenverwaltungen
3860 Meiringen Tel. 033 972 30 30
info@flotron.ch www.flotron.ch

GEINFO Vermessungen AG

Bauvermessung, Geomonitoring, Sensorik
Lindenwiesstrasse 12 Tel. 071 388 85 85
9200 Gossau www.geoinfo.ch

Gossweiler Ingenieure AG

Ingenieur-, Bau- und Spezialvermessungen;
Überwachungsmessungen, Geomonitoring;
Bestandesaufnahmen; Gewässerprofile
www.gossweiler.com Tel. 044 802 77 11
vermessungen@gossweiler.com

IUB Engineering AG

Ingenieur-, Bau-, Tunnel- und
Bahnvermessung, Überwachungsmessungen
Belpstrasse 48, Postfach Tel. 031 357 11 11
CH-3000 Bern 14 www.iub-ag.ch

Solexperts AG

Messkonzept und Ausführung für
Geotechnik, Geodäsie und Hydrogeologie
Monitoring, Datenerfassungssysteme,
Datenvisualisierung
8617 Mönchaltorf Tel. 044 806 29 29
info@solexperts.com www.solexperts.com

**Strassen- und Verkehrsdaten /
Données routières et de traffic****bbp geomatik ag**

Routingfähige Strassennetze TOMTOM,
HERE, Verkehrsdaten, Anwendungen
Worbstrasse 164
3073 Gümligen Tel. 031 950 95 95
bbp@geozen.ch www.geozen.ch

Terrestrial Laserscanning**Acht Grad Ost AG**

Terrestrisches Laserscanning, Mobiles
Laserscanning, Airborne Laserscanning,
Objektextraktion, 3D-Modellierungen,
Visualisierungen
Wagstrasse 6 Tel. 043 500 44 00
8952 Schlieren Fax 043 500 44 99
info@achtgradost.ch www.achtgradost.ch

allnav, Trimble Kompetenzzentrum Schweiz

5504 Othmarsingen www.allnav.com

Geo Science SA

Vertrieb Faro Scanner Schweiz
www.geo-science.ch Tel. 071 726 12 11

Gossweiler Ingenieure AG

Architekturvermessung; 3D-Modelle;
Objektdokumentationen; Visualisierungen
www.gossweiler.com 3D@gossweiler.com

Leica Geosystems AG

Beratung und Verkauf von «High Definition
Surveying» Systemen
Europa-Strasse 21 Tel. 044 809 33 11
8152 Glattbrugg Fax 044 810 79 37
Rue de Lausanne 60 Tel. 021 633 07 20
1020 Renens Fax 021 633 07 21
info.swiss@leica-geosystems.com
www.leica-geosystems.ch

Schenkel Vermessungen AG

www.schenkelvermessungen.ch

Vermarktungsmaterial Matériel de démarcation

allnav, Trimble Kompetenzzentrum Schweiz
Online-Shop auf www.allnav.com

Schenkel Vermessungen AG
Messingbolzen, Messnägeln, Zielmarken,
Grenzmarksteine
8052 Zürich Tel. 044 361 07 00
www.schenkelvermessungen.ch
Online-Shop

Swissat AG
Komplettes Sortiment an
– Vermessungsinstrumente
– Vermessungszubehör
– Vermarktungsmaterial
– Bauzubehör
Fälmisstrasse 21 Tel. 044 786 75 10
8833 Samstagern Fax 044 786 76 38
www.swissat.ch www.swissat-shop.ch

Vermessungssoftware

rmDATA AG
Entwicklung, Vertrieb, Schulung und
Support von Software für Vermessung und
Geoinformation
Poststrasse 13 Tel. 041 511 21 31
CH-6300 Zug Fax 041 511 21 27
office@rmdatagroup.ch www.rmdatagroup.ch

Vermessungszubehör

allnav, Trimble Kompetenzzentrum Schweiz
Online-Shop auf www.allnav.com

Geo Science SA
Vertrieb diverser Lösungsprodukte
www.geo-science.ch Tel. 071 726 12 11

Losatec GmbH
Haselstrasse 5 3930 Visp
Métralie 26 3960 Sierre
www.losatec.ch Tel. 079 342 50 30

Schenkel Vermessungen AG
www.schenkelvermessungen.ch

Swissat AG
Komplettes Sortiment an
– Vermessungsinstrumente
– Vermessungszubehör
– Vermarktungsmaterial
– Bauzubehör
Fälmisstrasse 21 Tel. 044 786 75 10
8833 Samstagern Fax 044 786 76 38
www.swissat.ch www.swissat-shop.ch

Vermietung / Location

allnav, Trimble Kompetenzzentrum Schweiz
Vermessungssysteme und 3D-Laserscanner
5504 Othmarsingen www.allnav.com

Fieldwork, Kompetenz von Topcon
Maschinenkontroll- und Vermessungssysteme AG
Bleichelistrasse 22 Tel. +41 71 440 42 63
CH-9055 Bühler Fax +41 71 440 42 67
info@fieldwork.ch www.fieldwork.ch

Geo Science SA
Vermietung Faro Scanner
www.geo-science.ch Tel. 071 726 12 11

3D-Visualisierungen

ewp AG
Dienstleistungszentrum Geoinformation
(Beratung, Projektleitung, System- und
Datenaufbau, Geodatenserver)
Datenerfassung und Nachführung
Massgeschneiderte GIS Lösungen für
Infrastruktur-Management (Strassen, Kunst-
bauten, Abwasser und Wasser)
Web- und mobile Lösungen, 3D-Modelle
Rikonerstrasse 4 CH-8307 Effretikon
Tel. 052 354 21 11
effretikon@ewp.ch www.ewp.ch

klein LANDSCHAFTSVISUALISIERUNGEN
GIS-basierte & fotorealistic 3D Visualisierungen
www.landschaftsvisualisierungen.ch

Mathys Partner Visualisierung
Visualisierungen und Animationsfilme für
Hoch- und Tiefbauprojekte. Nachprüfbar
Schattensimulationen und Fotomontagen.
Technopark Zürich Tel. 044 445 17 55
www.visualisierung.ch

Weiterbildung / Formation continue

Bildungszentrum Geomatik Schweiz
Kurse in Geomatik, Informatik und
Persönlichkeit, Lehrgang für Geomatik-
technikerIn mit eidg. FA
admini@biz-geo.ch www.biz-geo.ch

Geomatik Schweiz Géomatique Suisse Geomatca Svizzera

Fachgebiete / Domaines spécialisés

Geoinformationssysteme, Geodäsie, Vermessung, Karto-
graphie, Photogrammetrie, Fernerkundung, Landmanage-
ment, Raumplanung, Strukturverbesserung, Kulturtechnik,
Boden, Wasser, Umwelt, Gemeindeingenieurwesen
Systèmes d'information du territoire, géodésie, mensuration,
cartographie, photogrammétrie, télédétection, gestion et
aménagement du territoire, améliorations structurelles, génie
rural, sol, eaux, environnement, génie communal

Redaktion / Rédaction

redaktion@geomatik.ch

Chefredaktor / Rédacteur en chef

Glatthard Thomas, dipl. Kulturing. ETH/SIA
Stutzstrasse 2, 6005 Luzern, Tel. 041 410 22 67

FGS Redaktion / Rédaction PGS

Laurent Berset, sl.beret@sunrise.ch

Rédaction romande

Benes Beat, ing. rural EPFZ
rte de la Traversière 3, 2013 Colombier
tél. 032 841 14 62, b.benes@net2000.ch

Sekretariat / Secrétariat

Redaktionssekretariat
SIGmedia AG, Pfaffacherweg 189, Postfach 19,
CH-5246 Scherz, Tel. 056 619 52 52, Fax 056 619 52 50

Erscheinungsweise / Parution

10 x jährlich / 10 x par an

Manuskripte / Manuscrits

bitte per E-Mail einsenden (max. 8 MB)
Prière de les envoyer par e-mail (max. 8 MB)

Herausgeber / Editeurs

geosuisse
Schweizerischer Verband für Geomatik und
Landmanagement – SIA-Fachverein
Société suisse de géomatique et de gestion du
territoire – Société spécialisée SIA
Kapellenstrasse 14, Postfach 5236, 3001 Bern,
Tel. 031 390 99 61, Fax 031 390 99 03,
info@geosuisse.ch, www.geosuisse.ch

Schweizerische Gesellschaft für Photo-
grammetrie und Fernerkundung (SGPF)
Société Suisse de photogrammétrie et de
télédétection (SSPT)
c/o Bundesamt für Landestopographie
3084 Wabern, Tel. 031 963 21 11
www.sgpf.ch

Fachleute Geomatik Schweiz (FGS)
Professionnels Géomatique Suisse (PGS)
Professionisti Geomatica Svizzera (PGS)
Zentralsekretariat, Flühlstrasse 30 B,
3612 Steffisburg, Tel. 078 674 13 77,
admin@pro-geo.ch, www.pro-geo.ch

GEO+ING

Fachgruppe der Geomatik Ingenieure Schweiz
Groupement professionnel des ingénieurs en
géomatique Suisse
Swiss Engineering
3000 Bern
info@geo-ing.ch
www.geo-ing.ch

Verlag, Abonnements, Inserate / Edition, Abonnements, Annonces

Abonnementsdienst /

Service des abonnements

Neuabonnements, Adressänderungen /
Nouveaux abonnements, changements d'adresse
SIGmedia AG
Pfaffacherweg 189, Postfach 19
CH-5246 Scherz
Tel. 056 619 52 52, Fax 056 619 52 50
verlag@geomatik.ch

Preise / Prix de vente

Inland / Suisse	Fr. 96.–
Ausland / Etranger	Fr. 120.–
Einzelnummer /	
Prix du numéro	Fr. 10.– plus Porto / plus port

Sondernummer /

Prix du numéro spécial	Fr. 15.– plus Porto / plus port
------------------------	---------------------------------

Studenten, Lehrlinge / Etudiants apprentis
halber Preis / demi tarif
Luftpost / Poste aérienne
Zuschlag / Surtaxe Fr. 30.– / Fr. 60.–

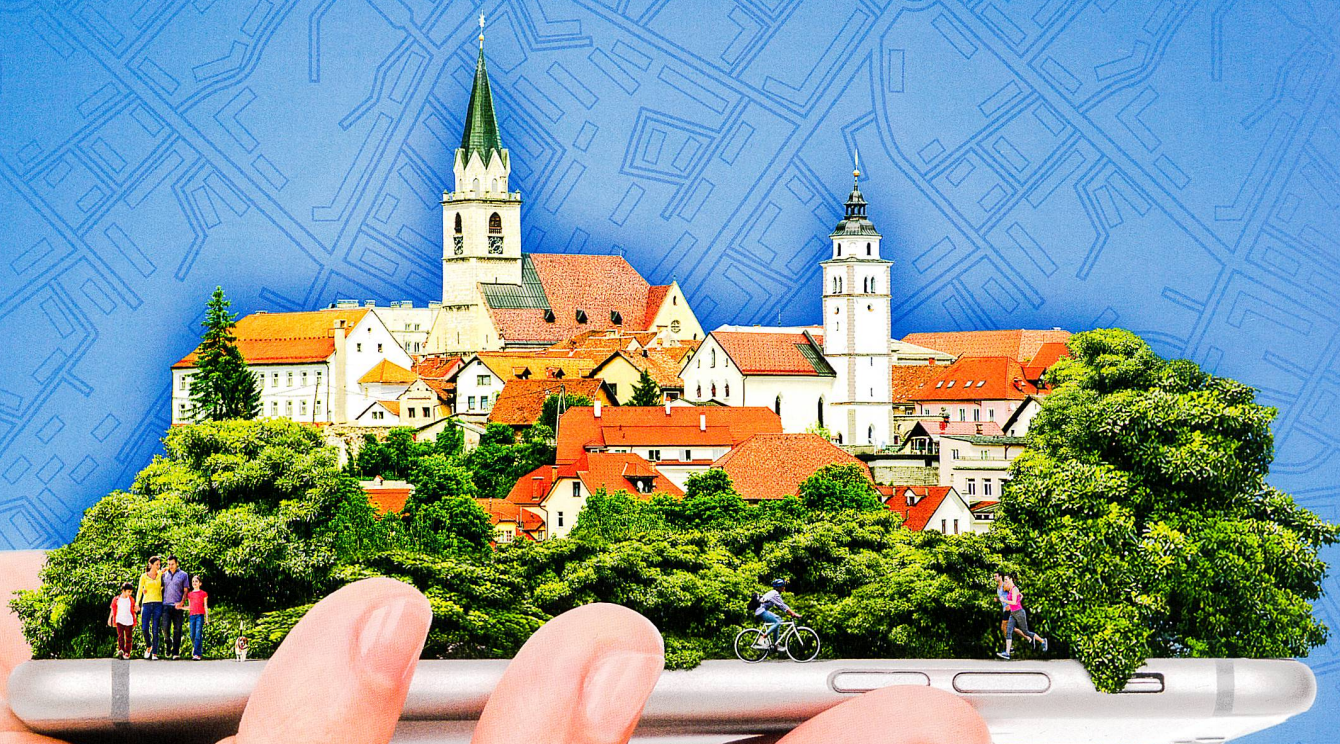
Inserate / Annonces

Fr. 10.– Chiffre-Gebühr / Supplément pour
annonces sous chiffre
Rabatt bei Wiederholungen /
Rabais de répétition
3 x: 5%, 6 x: 10%, 9 x: 15%, 12 x: 20%
Inserate-Annahmeschluss /
Annonces-Délai d'insertion
Am 10. des Vormonats

**Geomatik Schweiz im Internet /
Géomatique Suisse sur Internet:**
www.geomatik.ch

ISSN 1660-4458

Smarte Städte und Regionen. ArcGIS vernetzt Bürger und Verwaltungen.



Lebenswert, attraktiv als Wirtschaftsstandort und sicher – die Digitalisierung macht es Städten und Regionen leichter, diese Ziele zu erreichen. Mit ArcGIS bietet Esri Städten und Gemeinden die modulare Lösung, die alle Anforderungen auf dem Weg in ein smartes Zeitalter abdeckt: Eine zentrale Datenplattform vernetzt Behörden, Bürger und Unternehmen; professionelle GIS-Werkzeuge stellen allen Interessenvertretern die Essenz aus Big Data und Co. auf einen Blick dar – beispielsweise in Form interaktiver Karten.

Esri Schweiz AG, Josefstrasse 218, 8005 Zürich, Tel. +41 58 267 18 00, info@esri.ch, esri.ch
Ein Unternehmen der Esri Deutschland Group

 **esri Suisse**
THE SCIENCE OF WHERE