

Objektyp: **Advertising**

Zeitschrift: **Geomatik Schweiz : Geoinformation und Landmanagement =
Géomatique Suisse : géoinformation et gestion du territoire =
Geomatca Svizzera : geoinformazione e gestione del territorio**

Band (Jahr): **118 (2020)**

Heft 12

PDF erstellt am: **22.07.2024**

Nutzungsbedingungen

Die ETH-Bibliothek ist Anbieterin der digitalisierten Zeitschriften. Sie besitzt keine Urheberrechte an den Inhalten der Zeitschriften. Die Rechte liegen in der Regel bei den Herausgebern. Die auf der Plattform e-periodica veröffentlichten Dokumente stehen für nicht-kommerzielle Zwecke in Lehre und Forschung sowie für die private Nutzung frei zur Verfügung. Einzelne Dateien oder Ausdrucke aus diesem Angebot können zusammen mit diesen Nutzungsbedingungen und den korrekten Herkunftsbezeichnungen weitergegeben werden. Das Veröffentlichen von Bildern in Print- und Online-Publikationen ist nur mit vorheriger Genehmigung der Rechteinhaber erlaubt. Die systematische Speicherung von Teilen des elektronischen Angebots auf anderen Servern bedarf ebenfalls des schriftlichen Einverständnisses der Rechteinhaber.

Haftungsausschluss

Alle Angaben erfolgen ohne Gewähr für Vollständigkeit oder Richtigkeit. Es wird keine Haftung übernommen für Schäden durch die Verwendung von Informationen aus diesem Online-Angebot oder durch das Fehlen von Informationen. Dies gilt auch für Inhalte Dritter, die über dieses Angebot zugänglich sind.



Schweizerische Eidgenossenschaft
Confédération suisse
Confederazione Svizzera
Confederaziun svizra

Eidgenössisches Departement
für Verteidigung, Bevölke-
rungsschutz und Sport VBS
**Bundesamt für
Landestopografie swisstopo**

Teilprozessleiter/in Kartografie Produktionsgruppe B

80 - 100% / Wabern

swisstopo - wissen wohin

Haben Sie Freude an der Kartografie? Als initiative und flexible Führungsperson eines kleinen Teams koordinieren Sie Teile der Landeskartenproduktion und leisten einen wesentlichen Beitrag zur hohen Qualität unserer Produkte.

Ihre Aufgaben

- Leitung des Teilprozesses Kartografie Produktionsgruppe B in fachlicher, organisatorischer, personeller und finanzieller Hinsicht
- Datenübernahme und Prüfung der gelieferten Grundlagedaten sowie Produktion und Endkontrolle zugewiesener Bearbeitungseinheiten für die Landeskartenproduktion
- Sicherstellung der Rückmeldeprozesse in Bezug auf Qualität und Datenstruktur sowie Koordination der Liefertermine mit den vor- und nachgelagerten Stellen
- Erarbeitung von Massnahmen zur Sicherstellung und Optimierung der Landeskartenproduktion
- Mitarbeit in Projekten zur Weiterentwicklung der kartografischen Produktionssysteme und -abläufe und in übergeordneten swisstopo-Projekten

Ihr Profil

- Abgeschlossene Berufsausbildung als Kartograf/in, Geomatiker/in oder Dipl. Ing. FH in Kartografie, Geografie oder Geoinformatik
- Weiterbildung und mehrjährige Erfahrung im Bereich Kartografische Produktionsmethoden und -prozesse bzw. Spezialausbildung Kartografische Produktionssoftware
- Führungserfahrung und mehrjährige Erfahrung in Produktionsplanung und -steuerung
- Kommunikative, leistungsfreudige Persönlichkeit mit Organisationstalent und hoher Sozialkompetenz
- Aktive Kenntnisse in zwei Amtssprachen sowie in Englisch

Das Bundesamt für Landestopografie swisstopo ist das Kompetenzzentrum des Bundes für Geoinformation. Es ist verantwortlich für die Landesvermessung und koordiniert die Aktivitäten des Bundes bezüglich Geodaten und Geodiensten. swisstopo versorgt seine Partner und Kunden mit aktuellen, qualitativ hochstehenden räumlichen Referenzdaten über das gesamte Gebiet der Schweiz und bietet seine Produkte beispielsweise in Form gedruckter oder digitaler Landeskarten, als 3D-Modelle oder Web-Dienste an. Das Amt ist auch die Fachbehörde des Bundes für Geologie und die Oberaufsichtsstelle der amtlichen Vermessung.

Die Bundesverwaltung achtet die unterschiedlichen Bedürfnisse und Lebenserfahrungen ihrer Mitarbeitenden und fördert deren Vielfalt. Gleichbehandlung geniesst höchste Priorität.

Mitarbeitende aus der italienischen Sprachengemeinschaft sind in unserer Verwaltungseinheit untervertreten. Bewerbungen von Personen dieser Sprachengemeinschaft sind deshalb besonders willkommen.

Onlinebewerbung unter www.stelle.admin.ch, Ref. Code 43871

Für weitere Auskünfte wenden Sie sich bitte an Herr Thorsten Kossack, Prozessleiter Kartografie Produktion, Tel. 058 469 02 72.

Weitere interessante Stellenangebote der Bundesverwaltung finden Sie unter www.stelle.admin.ch



Geomatikingenieur/-in (BSc/MSc)

Projektleiter/-in Ingenieur- und Bauvermessung, Pensum 80–100%

Herausfordernde Aufgaben mit modernster Infrastruktur

- Projektleitung bei Ingenieur- und Bauvermessungen (Feld/Büro)
- Leitung von Gemeinde-Mandaten
- Entwicklung und Analyse von digitalen Prozessen
- Ausbildung von Lernenden

Überzeugendes Fach- und Persönlichkeitsprofil

- Geomatikingenieur/in (BSc/MSc) oder gleichwertige Ausbildung
- unternehmerisches Flair und innovatives Denken und Handeln
- Begeisterungsfähigkeit für komplexe Projekte
- Interesse und Weiterentwicklung von neuen Technologien

Ihre neuen Perspektiven

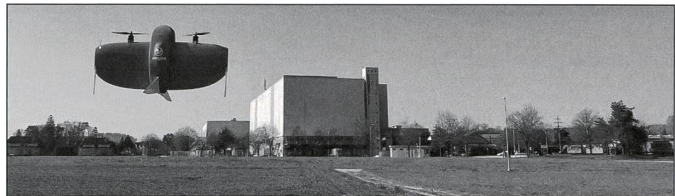
- abwechslungsreiche Aufgaben mit modernster Infrastruktur
- attraktive, familienfreundliche Anstellungsbedingungen
- interdisziplinäres Arbeiten in einem jungen und motivierten Team
- fortschrittliche Sozialleistungen
- umfassende Einarbeitung und berufliche Förderung und Weiterbildung
- flexible Arbeitszeiten und mindestens 28 Tage Ferien

Interessiert?

Marco Portmann (056 648 76 01) freut sich über Ihre Bewerbung auf m.portmann@portmann-partner.ch

Zugerstrasse 14, 5620 Bremgarten

www.portmann-partner.ch



W+H ist ein mittelgrosses innovatives Ingenieur- und Vermessungsbüro in der Region Solothurn und Oberaargau. Für den Ausbau und zur Weiterentwicklung unseres Fachbereichs Geomatik suchen wir eine/n

Geomatikingenieur/in (80% – 100%)

IHRE AUFGABEN

- + Nach Ihren Interessen leiten und bearbeiten Sie abwechslungsreiche Projekte in unterschiedlichen Themenbereichen der Geomatik
- + 3D-Projekte, Datenerfassung mittels UAV und terrestrischem Laserscanning
- + Projektleitung, Akquisition und Bearbeitung von spannenden Ingenieur- und Bahnvermessungsprojekten
- + Sie arbeiten bei Landumlegungen oder GIS-Projekten mit

WIR BIETEN

- + Spannende Tätigkeiten abgestimmt auf Ihre Neigungen und Fähigkeiten
- + Gestaltungsmöglichkeiten und attraktive Anstellungsbedingungen
- + Berufliche Entwicklungsmöglichkeiten und Unterstützung Ihrer Weiterbildung
- + Ein junges, dynamisches und aufgestelltes Team, welches Sie unterstützt

WIR ERWARTEN

- + Abgeschlossene Ausbildung als Geomatikingenieur/in FH oder ETH
- + Sie können sich für vielseitige Projekte und Messtechniken begeistern
- + Selbstständige, projektorientierte und zuverlässige Arbeitsweise

Sie wollen mehr über uns erfahren?

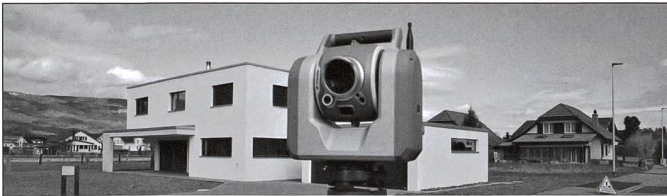
www.w-h.ch | reto.meile@w-h.ch | 032 671 26 35

Wir freuen uns auf Ihre Kontaktaufnahme und Sie kennenzulernen!

Planen. Messen. Bauen.

Blümlisalpstrasse 6 3360 Herzogenbuchsee
4562 Biberist 062 956 26 50

W+H AG | admin@w-h.ch | www.w-h.ch 032 671 26 30



W+H ist ein mittelgrosses innovatives Ingenieur- und Vermessungsbüro in der Region Solothurn und Oberaargau. Als Ergänzung für unser junges und dynamisches Team im Fachbereich Vermessung suchen wir eine/n

Geomatiker/in EFZ (80% - 100%) Geomatiktechniker/in eidg. FA (80% -100%)

IHRE AUFGABEN

- + Sie arbeiten an spannenden Bau- und Ingenieurvermessungsprojekten
- + Sie übernehmen Verantwortung bei der Nachführung der AV
- + Mitarbeit in 3D-Projekten (UAV, TLS)
- + Bei Interesse übernehmen Sie die Lehrlingsbetreuung

WIR BIETEN

- + Die Arbeit mit modernem Instrumentarium und neusten Technologien
- + Attraktive Anstellungsbedingungen und flexible Arbeitszeiten
- + Unterstützung Ihrer beruflichen Weiterentwicklung und Weiterbildung
- + Sie arbeiten in einem motivierten und aufgestellten Team

WIR ERWARTEN

- + Abgeschlossene Ausbildung als Geomatiker/in oder Geomatiktechniker/in FA
- + Interesse neue Technologien bei spannenden Projekten einzusetzen
- + Selbstständige, lösungsorientierte und zuverlässige Arbeitsweise
- + Fachwissen und die Motivation neue Herausforderungen anzugehen

Wollen Sie mehr über uns erfahren? www.w-h.ch

Interessiert? Dann freuen wir uns auf Ihre Kontaktaufnahme oder Bewerbung an Herrn Reto Meile reto.meile@w-h.ch.

Planen. Messen. Bauen.

Blümlisalpstrasse 6 Bitzusstasse 15
4562 Biberist 3360 Herzogenbuchsee
W+H AG | admin@w-h.ch | www.w-h.ch 032 671 26 30 062 956 26 50

kantonschwyz



Vorsteherin / Vorsteher Amt für Geoinformation

80-100% | Schwyz | ab 1. Juli 2021

- Strategische, fachliche und personelle Führung des Amtes für Geoinformation
- Ausübung der kantonalen Vermessungsaufsicht als Kantonsgeometerin bzw. Kantonsgeometer
- Weiterentwicklung und Leitung von zukunftsweisenden Projekten in der Geoinformation, dem ÖREB-Kataster und der amtlichen Vermessung

Alle aktuellen Stellenangebote und Online Bewerbung auf www.sz.ch/jobs



Von der Idee bis zur Ausführung –
Qualitätslösungen nach Mass.

www.nrpag.ch

Die **NRP Ingenieure AG** ist ein unabhängiges und modernes Ingenieurbüro mit rund 65 Mitarbeitern, verteilt auf die Standorte Amriswil, Kreuzlingen, St. Gallen, Teufen, Weinfelden und Winterthur. Unsere Tätigkeiten umfassen die Bereiche Tiefbau, Geomatik und Raumplanung.

Zur Ergänzung unseres Teams an den Standorten Amriswil und Weinfelden suchen wir ab sofort oder nach Vereinbarung eine/n

GeomatikerIn EFZ Standort Amriswil und GeomatikerIn EFZ Standort Weinfelden

Ihr Aufgabenbereich:

- Nachführungsarbeiten in der amtlichen Vermessung
- Bearbeitung von Bauvermessungsprojekten
- Aufnahme von Werkleitungen Medium Abwasser, Wasser und Gas
- Nachführung der Werkleitungsdaten im GIS
- Pflege der GIS Daten und Nachführung im WebGIS

Ihr Profil:

- Sie haben eine abgeschlossene Ausbildung als GeomatikerIn EFZ
- Gute EDV-Kenntnisse
- Selbstständige Bearbeitung von Projekten im Büro und Feld
- Flexibilität und Einsatzfreude
- Sie haben grosses Interesse am Umgang mit moderner Software und stellen sich den Herausforderungen der neuen Technologien

Wir bieten Ihnen:

- Selbstständige und abwechslungsreiche Tätigkeiten in interessanten Projekten
- Moderne Infrastruktur und fortschrittliche Arbeitsbedingungen
- Ein erfahrenes, kompetentes und motiviertes Team
- Flexible Arbeitszeiten und attraktive Sozialleistungen
- Sehr gute Weiterbildungsmöglichkeiten
- Stufengerechte Einarbeitung für jüngere BewerberIn
- Teilzeitpensum mit 50% - 60% in Amriswil möglich (ideal für WiedereinsteigerIn)

Weitere Auskünfte erteilt Ihnen gerne Herr Wilfried Kunz, Fachbereichsleiter Ingenieurvermessung, Tel. 071 626 26 10, wilfried.kunz@nrpag.ch.

Wir freuen uns auf Ihre Bewerbung.

NRP Ingenieure AG · Säntisstrasse 6 · 8570 Weinfelden · 071 626 26 10 · www.nrpag.ch

Lust auf mehr Wissen?



Wir führen
weitere Fachtitel
im Programm!

www.sigimedia.ch

Kanton St.Gallen Baudepartement



Ingenieur-Geometer oder Geomatiking. FH/ETH (m/w)

Amt für Raumentwicklung und Geoinformation / Abteilung Vermessung

Pensum: 80-100%; Arbeitsort: St.Gallen; Eintritt: per 1. Juli 2021 oder nach Vereinbarung

Leitung, Aufsicht und Verifikation der amtlichen Vermessung, des ÖREB- und des Leitungskatasters.

Weitere Informationen zu dieser und anderen Stellen unter: www.stellen.sg.ch



Geomatik Schweiz Géomatique Suisse Geomatica Svizzera

Fachgebiete / Domaines spécialisés

Geoinformationssysteme, Geodäsie, Vermessung, Kartographie, Photogrammetrie, Fernerkundung, Landmanagement, Raumplanung, Strukturverbesserung, Kulturtechnik, Boden, Wasser, Umwelt, Gemeindeingenieurwesen
Systèmes d'information du territoire, géodésie, mensuration, cartographie, photogrammétrie, télédétection, gestion et aménagement du territoire, améliorations structurelles, génie rural, sol, eaux, environnement, génie communal

Redaktion / Rédaction redaktion@geomatik.ch

Chefredaktor / Rédacteur en chef
Glatthard Thomas, dipl. Kulturing. ETH/SIA
Stutzstrasse 2, 6005 Luzern, Tel. 041 410 22 67

FGS Redaktion / Rédaction PGS
Nicol Maron, nicol.maron@avannamut.ch

Rédaction romande
Benes Beat, ing. rural EPFZ
rte de la Traversière 3, 2013 Colombier
tel. 032 841 14 62, b.benes@net2000.ch

Sekretariat / Secrétariat
Redaktionssekretariat
SIGmedia AG, Alte Bahnhofstrasse 9a, CH-5610 Wohlen
Tel. 056 619 52 52, Fax 056 619 52 50, info@sigmedia.ch

Erscheinungsweise / Parution
10 x jährlich / 10 x par an

Manuskripte / Manuscrits
bitte per E-Mail einsenden (max. 8 MB)
Prière de les envoyer par e-mail (max. 8 MB)

Herausgeber / Editeurs

GEOSUISSE
Schweizerischer Verband für Geomatik und Landmanagement – SIA-Fachverein
Société suisse de géomatique et de gestion du territoire – Société spécialisée SIA
Kapellenstrasse 14, Postfach 5236, 3001 Bern,
Tel. 031 390 99 61, Fax 031 390 99 03,
info@geosuisse.ch, www.geosuisse.ch

Schweizerische Gesellschaft für Photogrammetrie und Fernerkundung (SGPF)
Société Suisse de photogrammétrie et de télédétection (SSPT)
c/o Bundesamt für Landestopographie
3084 Wabern, Tel. 031 963 21 11
www.sgpf.ch

Fachleute Geomatik Schweiz (FGS)
Professionnels Géomatique Suisse (PGS)
Professionisti Geomatica Svizzera (PGS)
Zentralsekretariat, Flühlstrasse 30 B,
3612 Steffisburg, Tel. 078 674 13 77,
admin@pro-geo.ch, www.pro-geo.ch

GEO+ING
Fachgruppe der Geomatik Ingenieure Schweiz
Groupement professionnel des ingénieurs en géomatique Suisse
Swiss Engineering
3000 Bern
info@geo-ing.ch
www.geo-ing.ch

Verlag, Abonnemente, Inserate / Edition, Abonnements, Annonces

Abonnementsdienst / Service des abonnements

Neuabonnemente, Adressänderungen /
Nouveaux abonnements, changements d'adresse
SIGmedia AG
Alte Bahnhofstrasse 9a
CH-5610 Wohlen
Tel. 056 619 52 52, Fax 056 619 52 50
verlag@geomatik.ch

Preise / Prix de vente

Inland / Suisse	Fr. 96.–
Ausland / Etranger	Fr. 120.–
Einzelnummer / Prix du numéro	Fr. 10.– plus Porto / plus port

Sondernummer /

Prix du numéro spécial	Fr. 15.– plus Porto / plus port
------------------------	------------------------------------

Studenten, Lehrlinge / Etudiants apprentis
halber Preis / demi tarif
Luftpost / Poste aérienne
Zuschlag / Surtaxe Fr. 30.– / Fr. 60.–

Inserate / Annonces

Fr. 10.– Chiffre-Gebühr / Supplément pour
annonces sous chiffre
Rabatt bei Wiederholungen / Rabais de répétition
3 x: 5 %, 6 x: 10 %, 10 x: 15 %
Annahmeschluss / Délai d'insertion
Am 10. des Vormonats

**Geomatik Schweiz im Internet /
Géomatique Suisse sur Internet:**
www.geomatik.ch

ISSN 1660-4458

Copyright 2020 by
SIGmedia AG, CH-5610 Wohlen

Airborne Laserscanning

BSF Swissphoto AG

Laserbefliegungen, Auswertungen und Produkterstellung: Höhenmodelle, 3D-Stadtmodelle, Visualisierungen
8105 Regensdorf-Watt Tel. 044 871 22 22
info@bsf-swissphoto.com www.bsf-swissphoto.com

Helimap System AG

«we map the inaccessible»
Helikoptergestützt mit dem Helimap System®.
Befliegung und Datenauswertung:
Digitale Geländemodelle, Höhenlinien, TIN
Le Grand-Chemin 73 www.helimap.ch
1066 Epalinges Tél. 021 785 02 02
Mühlzelgstrasse 15 info@helimap.ch
8047 Zürich Tel. 044 515 20 52

CAD / CAM

Cadwork Informatik CI AG

CAD/CAM-Systeme für Hochbau, Tiefbau, GEP/GIS, Visualisierung
Aeschenvorstadt 21 Tel. 061 278 90 10
4051 Basel Fax 061 278 90 20
basel@cadwork.ch www.cadwork.com

Mensch und Maschine Schweiz AG

Autodesk GIS-Lösungen – WebGIS / Mobile GIS – BIM für Infrastrukturprojekte
5034 Suhr Tel. 062 855 60 60
www.mum.ch info@mum.ch

Computertechnik / Informatique

ADASYS AG

Entwickeln von Datenmodellen und darauf basierenden Anwendungen
Postfach 5019
8050 Zürich Tel. 044 363 19 39
software@adasys.ch www.adasys.ch

Geodaten / Géodonnées

Bundesamt für Landestopografie swisstopo

Luft-, Satelliten- und Orthobilder, Landschaftsmodelle, Höhenmodelle, Digitale Karten, Geologische Daten, Geodienste, 3D-Visualisierungen
Seftigenstrasse 264 Tel. +41 58 469 01 11
3084 Wabern Fax +41 58 469 04 59
geodata@swisstopo.ch www.swisstopo.ch

EBP Schweiz AG

Satellitenbilddaten, Höhenmodelle, Mobilitätsdaten, Datenkomprimierung, Koordinatentransformationen
Mühlebachstrasse 11 Tel. 044 395 16 16
8032 Zürich Fax 044 395 16 17
www.ebp.ch geoinfo@ebp.ch

Geografische Informationssysteme Systèmes d'information du territoire

ADASYS AG

Entwickeln von Datenmodellen und darauf basierenden Anwendungen
Schlossbergstrasse 38
8820 Wädenswil Tel. 044 363 19 39
software@adasys.ch www.adasys.ch

Eisenhut Informatik AG

Softwareentwicklung, Erstellung von Datenmodellen, INTERLIS-Schnittstellen
Kirchbergstrasse 107
Postfach Tel. 034 423 52 57
3401 Burgdorf www.eisenhutinformatik.ch

EBP Schweiz AG

Konzepte, Datenbanken, Analysen, Softwareentwicklung, Visualisierungen, Internet-Applikationen, Beratungen/Schulungen
Mühlebachstrasse 11 Tel. 044 395 16 16
8032 Zürich Fax 044 395 16 17
www.ebp.ch geoinfo@ebp.ch

Esri Schweiz AG

Vertrieb, Entwicklung, Consulting, Schulung und Support von Geografischen Informationssystemen: Esri ArcGIS Produktfamilie (Desktop GIS, mobiles GIS, Server GIS, Entwickler GIS)
Josefstrasse 218 Tel. 058 267 18 00
8005 Zürich info@esri.ch
www.esri.ch

Esri Suisse SA

Grand-Rue 9 Tél. 058 267 18 60
1260 Nyon info@nyon.esri.ch
www.esri.ch

ewp AG

Dienstleistungszentrum Geoinformation (Beratung, Projektleitung, System- und Datenaufbau, Geodatenserver)
Datenerfassung und Nachführung
Massgeschneiderte GIS Lösungen für Infrastruktur-Management (Strassen, Kunstbauten, Abwasser und Wasser)
Web- und mobile Lösungen, 3D-Modelle
Rikonerstrasse 4 CH-8307 Effretikon
Tel. 052 354 21 11
effretikon@ewp.ch www.ewp.ch

GEOAargau AG

Geoinformatik, GIS, Informationssysteme – Dienstleistungszentrum GeoInformation (Beratung, Projektleitung, System- und Datenaufbau, Geodatenserver), Software-Entwicklung und Vertrieb (GEMILIS® – Gemeinde-Land-Informationssystem)
Frey-Herosé-Str. 25 Tel. 079 292 97 47
CH-5000 Aarau Fax 079 277 23 05
info@geoaargau.ch
www.geoaargau.ch

GEOBOX AG

Vertrieb, Entwicklung, Schulung und Support basierend auf Autodesk AutoCAD Map 3D.
Amtliche Vermessung, Raumplanung, Werkthemen
St. Gallerstrasse 10 Tel. +41 44 515 02 80
CH-8400 Winterthur info@geobox.ch
http://www.geobox.ch

Geocom Informatik AG (a VertiGIS company)

Software-Entwicklung, Vertrieb, Schulung und Support der GEONIS GIS-Produktfamilie für ArcGIS, fokussiert auf die Amtliche Vermessung sowie Unternehmen in der Ver- und Entsorgung.
Kirchbergstrasse 107
3400 Burgdorf Tel. +41 31 561 53 00
info@geocom.ch www.geocom.ch

GeoConcept International Software SA

Filiale suisse de l'éditeur français
GeoConcept SA
Editeur de la solution de Système d'Information Territoriale EDILIS
Case Postale 1627
Rue de la Gabelle 34 Tel. 022 343 35 09
CH-1227 Carouge
www.edilis.net Fax 022 300 02 28

GEOINFO IT AG

Entwicklung und Betrieb von Geodateninfrastrukturen, WebGIS/mobileGIS sowie kartenbasierten Verwaltungslösungen: Infrastruktur, Sicherheit, Vegetation und Landwirtschaft.
Kasernenstrasse 69 Tel. 071 353 53 53
9100 Herisau www.geoinfo.ch

Gossweiler Ingenieure AG

Aufbau und Nachführung GIS/NIS; Geodatenserver und interaktive WebGIS; Mobile GIS
www.gossweiler.com Tel. 044 802 77 11
geoinformatik@gossweiler.com

Mensch und Maschine Schweiz AG

Autodesk GIS-Lösungen – WebGIS / Mobile GIS – BIM für Infrastrukturprojekte
5034 Suhr Tel. 062 855 60 60
www.mum.ch info@mum.ch

rmDATA AG

Entwicklung, Vertrieb, Schulung und Support von Software für Vermessung und Geoinformation
Bahnhofstrasse 23 Tel. 041 511 21 31
CH-8956 Killwangen Fax 041 511 21 27
office@rmdatagroup.ch www.rmdatagroup.ch

SITTEL Consulting SA

Rue de Lausanne 15 Tél. 027 322 48 46
1950 Sion VS Fax 027 322 75 32
info@sittel.ch www.sittel.ch

Geo-Marketing

GeoConcept International Software SA

Filiale suisse de l'éditeur français
GeoConcept SA
Editeur de solutions de Geobusiness et de Geologistique
Case Postale 1627
Rue de la Gabelle 34 Tel. 022 343 35 09
CH-1227 Carouge
www.geoconcept.com Fax 022 300 02 28

Geometermaterial Accessoires pour mensuration

Losatec GmbH

Haselstrasse 5 3930 Visp
Métralie 26 3960 Sierre
www.losatec.ch Tel. 079 342 50 30

Schenkel Vermessungen AG

www.schenkelvermessungen.ch

Swissat AG

Komplettes Sortiment an – Vermessungsinstrumente
– Vermessungszubehör
– Vermarktungsmaterial
– Bauzubehör
Churerstrasse 55
8852 Altendorf Tel. +41 55 44 222 66
www.swissat.ch www.swissat-shop.ch

Gewässervermessung Mensuration des eaux

Staubli, Kurath & Partner AG

Ingenieurbüro SIA USIC
Gewässervermessungen mit Präzisions-echolot; wasserbauliche Beurteilung bzgl. Kolk, Ablagerung, Sedimenttransport; Hydraulische Berechnungen; Analyse von Wasserproben
Bachmattstrasse 53, 8048 Zürich
Tel. 043 336 40 50
sk@wasserbau.ch www.wasserbau.ch

Industrievermessung Géodésie industrielle

Schenkel Vermessungen AG
www.schenkelvermessungen.ch

Informations- und Geodaten- Management / Gestion des informa- tions et données géographiques

ewp AG
Dienstleistungszentrum Geoinformation
(Beratung, Projektleitung, System- und
Datenaufbau, Geodatenserver)
Datenerfassung und Nachführung
Massgeschneiderte GIS Lösungen für
Infrastruktur-Management (Strassen, Kunst-
bauten, Abwasser und Wasser)
Web- und mobile Lösungen, 3D-Modelle
Rikonerstrasse 4 CH-8307 Effretikon
Tel. 052 354 21 11
effretikon@ewp.ch www.ewp.ch

GEOINFO IT AG
Entwicklung und Betrieb von Geodateninfra-
strukturen, WebGIS/mobileGIS sowie karten-
basierten Verwaltungslösungen: Infrastruktur,
Sicherheit, Vegetation und Landwirtschaft.
Kasernenstrasse 69 Tel. 071 353 53 53
9100 Herisau www.geoinfo.ch

geoProRegio AG
Innovative Webplattform für vernetzte
regionale Geodienste www.geoproregio.ch
Hasselstrasse 15 Tel. 056 200 22 22
5401 Baden info@geoproregio.ch

Gossweiler Ingenieure AG
Erfassung, Nachführung und Analyse;
Geodienste; Infrastruktur-Management;
Beratungen, Konzepte und Entwicklungen
mit interdisziplinärem Praxisbezug
www.gossweiler.com Tel. 044 802 77 11
geoinformatik@gossweiler.com

Instrumente und Geräte Instruments et appareils

Fieldwork, Kompetenz von Topcon
Maschinenkontroll- und Vermessungssysteme AG
Bleichelstrasse 22 Tel. +41 71 440 42 63
CH-9055 Bühler Fax +41 71 440 42 67
info@fieldwork.ch www.fieldwork.ch

Geo Science SA, Verkauf und Vermietung
von Vermessungsinstrumenten und Zubehör
für Geomatik und Bau
9443 Widnau Tel. 071 726 12 11
www.geo-science.ch sales@geo-science.ch

Happy Survey Sagl
Verkauf und Miete von Vermessungsgeräten
für Geomatik und Bau
Via Luganetto 4 6962 Lugano-Viganella
info@happysurvey.ch www.happysurvey.ch

Leica Geosystems AG
Beratung, Verkauf, Miete, Technischer
Support und Service von Produkten für
Geomatik, Bau und Industrie-Vermessungs-
anwendungen
Europa-Strasse 21 Tel. 044 809 33 11
8152 Glattbrugg Fax 044 810 79 37
Rue de Lausanne 60 Tel. 021 633 07 20
1020 Renens Fax 021 633 07 21
info.swiss@leica-geosystems.com
www.leica-geosystems.ch

Schenkel Vermessungen AG
www.schenkelvermessungen.ch

Swissat AG
Komplettes Sortiment an
– Vermessungsinstrumente
– Vermessungszubehör
– Vermarktungsmaterial
– Bauzubehör
Churerstrasse 55
8852 Altendorf Tel. +41 55 44 222 66
www.swissat.ch www.swissat-shop.ch

Kartographie / Cartographie

FLOTRON AG
Digitale Kartographie, individuelle kunden-
spezifische Produkte, Luftbildkarten, Wander-
und Bikekarten, Gemeindepläne, Standort-
karten, Ortspläne
3860 Meiringen Tel. 033 972 30 30
info@flotron.ch www.flotron.ch

Orell Füssli Kartographie AG
Digitale Kartographie-Dienstleistungen
GIS-Bearbeitungen, GU für Druckprodukte
Intergraph Cartographic Consultant
Dietzingerstrasse 3
Postfach 8775 Tel. 044 454 22 22
8036 Zürich Fax 044 454 22 29
info@orellkarto.ch www.orellkarto.ch

Mobiles GIS

ewp AG
Dienstleistungszentrum Geoinformation
(Beratung, Projektleitung, System- und
Datenaufbau, Geodatenserver)
Datenerfassung und Nachführung
Massgeschneiderte GIS Lösungen für
Infrastruktur-Management (Strassen, Kunst-
bauten, Abwasser und Wasser)
Web- und mobile Lösungen, 3D-Modelle
Rikonerstrasse 4 CH-8307 Effretikon
Tel. 052 354 21 11
effretikon@ewp.ch www.ewp.ch

Mensch und Maschine Schweiz AG
Autodesk GIS-Lösungen – WebGIS /
Mobile GIS – BIM für Infrastrukturprojekte
5034 Suhr Tel. 062 855 60 60
www.mum.ch info@mum.ch

Natursteine / Pierres naturelles

Graniti Maurino SA
Marksteine Tel. 091 862 13 22
6710 Biasca Fax 091 862 39 93

Personal- und Stellenvermittlung Agences de placement de personnel

Schenkel Vermessungen AG
Vermessungsfachleute für Dauer- und
Temporärstellen im In- und Ausland
www.schenkelvermessungen.ch

Photogrammetrie / Photogrammétrie

BSF Swissphoto AG
Bildflüge, Auswertungen und Produkterstellung:
Höhenmodelle, Orthophotos, 3D-Stadtmodelle
8105 Regensdorf-Watt Tel. 044 871 22 22
info@bsf-swissphoto.com www.bsf-swissphoto.com

FLOTRON AG
Auswertungen von Nahbereichs-, Luftauf-
nahmen, LiDAR und Fernerkundungsdaten
Orthofotos, Geländemodelle
3D-Visualisierungen
3860 Meiringen Tel. 033 972 30 30
info@flotron.ch www.flotron.ch

Helimap System AG
«we map the inaccessible»
Bildflüge mit dem Helimap System® und Aus-
wertungen: Digitale Geländemodelle, Ortho-
photos, stereoskopische Auswertungen.
Le Grand-Chemin 73 www.helimap.ch
1066 Epalinges Tél. 021 785 02 02
Mühlzelgstrasse 15 info@helimap.ch
8047 Zürich Tel. 044 515 20 52

PAT PHOTOGRAMMETRIE SA
Prises de vue numériques, Orthophotos,
Restitution numérique et analytique (archive
d'images argentiques), MNT, Maquette 3D
Rte de Chandoline 25b Tél. 027 323 16 16
1950 Sion www.pat-sa.ch
Chemin du Lussex 40 Tél. 021 625 90 90
1008 Jouxtenz-Mézery pat.sa@bluewin.ch

Schenkel Vermessungen AG
Nahbereich- und Architekturphotogram-
metrie, 3D-Laserscanning DGM, Orthophotos
www.schenkelvermessungen.ch

Satellitenbilder Images satellites

MFB-GeoConsulting GmbH
Intergraph/ERDAS Bildverarbeitungs-, Photo-
grammetrie- und 3D-Lösungen; Vertrieb /
Analyse von Satellitenbildern
4500 Solothurn Tel. 031 765 50 63
contact@mfb-geo.com www.mfb-geo.com

National Point of Contact for Satellite Images
Nationales Satellitenbild-Archiv, Vertriebs-
und Informationsstelle
Archives nationales, distribution et
informations
Bundesamt für Landestopografie swisstopo
Seftigenstrasse 264 Tel. 058 469 01 11
3084 Wabern Fax 058 469 04 59
npoc@swisstopo.ch www.npoc.ch

Scanner

Fieldwork, Kompetenz von Topcon
Maschinenkontroll- und Vermessungssysteme AG
Bleichelstrasse 22 Tel. +41 71 440 42 63
CH-9055 Bühler Fax +41 71 440 42 67
info@fieldwork.ch www.fieldwork.ch

Spezial-Vermessungen Mensurations spéciales

Amberg Technologies AG
Produkte: Messsysteme und Software für
Tunnel- und Eisenbahnbau
Dienstleistungen: Ingenieur- und Bau-
vermessung, Bahnvermessung, Deformations-
messungen, automatisches Monitoring
8105 Regensdorf Tel. 044 870 92 22
geoengineering@amberg.ch www.amberg.ch/at

FLOTRON AG

Ingenieurvermessung
Deformationsmessungen
Automatische Überwachungssysteme
Steinbruch-, Deponien- und Kiesgruben-
verwaltungen
3860 Meiringen Tel. 033 972 30 30
info@flotron.ch www.flotron.ch

GEOINFO Vermessungen AG

Bauvermessung, Geomonitoring, Sensorik
Lindenwiesstrasse 12 Tel. 071 388 85 85
9200 Gossau www.geoinfo.ch

Gossweiler Ingenieure AG

Ingenieur-, Bau- und Spezialvermessungen;
Überwachungsmessungen, Geomonitoring;
Bestandesaufnahmen; Gewässerprofile
www.gossweiler.com Tel. 044 802 77 11
vermessungen@gossweiler.com

IUB Engineering AG

Ingenieur-, Bau-, Tunnel- und
Bahnvermessung, Überwachungsmessungen
Belpstrasse 48, Postfach Tel. 031 357 11 11
CH-3000 Bern 14 www.iub-ag.ch

Terrestrial Laserscanning

Geo Science SA, Kompetenz von Faro

Vertrieb Faro Scanner und Software
9443 Widnau Tel. 071 726 12 11
www.geo-science.ch sales@geo-science.ch

Gossweiler Ingenieure AG

Architekturvermessung; 3D-Modelle;
Objektdokumentationen; Visualisierungen
www.gossweiler.com 3D@gossweiler.com

Leica Geosystems AG

Beratung und Verkauf von «High Definition
Surveying» Systemen
Europa-Strasse 21 Tel. 044 809 33 11
8152 Glattbrugg Fax 044 810 79 37
Rue de Lausanne 60 Tel. 021 633 07 20
1020 Renens Fax 021 633 07 21
info.swiss@leica-geosystems.com
www.leica-geosystems.ch

Schenkel Vermessungen AG

www.schenkelvermessungen.ch

Vermarktungsmaterial Matériel de démarcation

Schenkel Vermessungen AG

Messingbolzen, Messnägeln, Zielmarken,
Grenzmarksteine
8052 Zürich Tel. 044 361 07 00
www.schenkelvermessungen.ch
Online-Shop

Swissat AG

Komplettes Sortiment an
– Vermessungsinstrumente
– Vermessungszubehör
– Vermarktungsmaterial
– Bauzubehör
Churerstrasse 55
8852 Altendorf Tel. +41 55 44 222 66
www.swissat.ch www.swissat-shop.ch

Vermessungssoftware

rmDATA AG

Entwicklung, Vertrieb, Schulung und
Support von Software für Vermessung und
Geoinformation
Bahnhofstrasse 23 Tel. 041 511 21 31
CH-8956 Killwangen Fax 041 511 21 27
office@rmdatagroup.ch www.rmdatagroup.ch

Vermessungszubehör

Losatec GmbH

Haselstrasse 5 3930 Visp
Métralie 26 3960 Sierre
www.losatec.ch Tel. 079 342 50 30

Schenkel Vermessungen AG

www.schenkelvermessungen.ch

Swissat AG

Komplettes Sortiment an
– Vermessungsinstrumente
– Vermessungszubehör
– Vermarktungsmaterial
– Bauzubehör
Churerstrasse 55
8852 Altendorf Tel. +41 55 44 222 66
www.swissat.ch www.swissat-shop.ch

Vermietung / Location

Fieldwork, Kompetenz von Topcon

Maschinenkontroll- und Vermessungssysteme AG
Bleichelistrasse 22 Tel. +41 71 440 42 63
CH-9055 Bühler Fax +41 71 440 42 67
info@fieldwork.ch www.fieldwork.ch

Geo Science SA, Kompetenz von Faro

Vermietung Faro Scanner
9443 Widnau Tel. 071 726 12 11
www.geo-science.ch sales@geo-science.ch

3D-Visualisierungen

ewp AG

Dienstleistungszentrum Geoinformation
(Beratung, Projektleitung, System- und
Datenaufbau, Geodatenserver)
Datenerfassung und Nachführung
Massgeschneiderte GIS Lösungen für
Infrastruktur-Management (Strassen, Kunst-
bauten, Abwasser und Wasser)
Web- und mobile Lösungen, 3D-Modelle
Rikonerstrasse 4 CH-8307 Effretikon
Tel. 052 354 21 11
effretikon@ewp.ch www.ewp.ch

Mathys Partner Visualisierung

Visualisierungen und Animationsfilme für
Hoch- und Tiefbauprojekte. Nachprüfbar
Schattensimulationen und Fotomontagen.
Technopark Zürich Tel. 044 445 17 55
www.visualisierung.ch

Weiterbildung / Formation continue

Bildungszentrum Geomatik Schweiz

Kurse in Geomatik, Informatik und
Persönlichkeit, Lehrgang für Geomatik-
technikerIn mit eidg. FA
admini@biz-geo.ch www.biz-geo.ch

**Haben Sie Interesse
an einem Bezugsquellen-
register-Eintrag, inkl.
Online-Vernetzung?**

Wir beraten Sie gerne.

SIGImedia AG
Alte Bahnhofstrasse 9a
5610 Wohlen
Telefon 056 619 52 52
info@sigimedia.ch

Bleiben Sie vernetzt mit uns!

www.geomatik.ch

Home Fachzeitschrift Stellenangebote Bezugsquellenregister Veranstaltungen Aus-/Weiterbildung Verbände

de | fr

GeomatikSchweiz
GéomatiqueSuisse
GeomaticaSvizzera

Geoinformation und Landmanagement
Géoinformation et gestion du territoire
Geoinformazione e gestione del territorio



Geomatik Schweiz - Geoinformation und Landmanagement

Die Geomatik arbeitet mit geographischen bzw. raumbezogenen Daten und modernster Informationstechnologie. Sie begegnet uns in allen Lebensbereichen. Ohne Geomatik stünde unsere Volkswirtschaft still, gäbe es kein gesichertes Grundeigentum, keine Eigentums- und Nutzungsordnungen, keine Projektierungsgrundlagen, keine Orientierungshilfen für Verkehr, Tourismus und Freizeit.

Aktuelle Ausgabe



geocom

Leica
Geosystems

esri
Suisse

carpeo

ALLNAV

Fachzeitschrift



Veranstaltungen



Stellenangebote



Aus-/Weiterbildung



Redaktionssekretariat

SGI-Media AG, Alta Bahnhofstrasse 9a, CH-5610 Wohlen, Tel. +41 56 619 52 52, Fax +41 56 619 52 50

Herausgeber

- Schweizerischer Verband für Geomatik und Landmanagement - SIA-Fachverein: www.geosuisse.ch
- Schweizerische Gesellschaft für Photogrammetrie und Fernerkundung (SGPF): www.sgpf.ch
- Fachkreis Geomatik Schweiz (FGS): www.ggp-geo.ch
- CSO+INC Fachgruppe der Geomatik Ingenieure Schweiz: www.geo-ing.ch

Impressum

Kontakt

Frohe Festtage

und ein erfolgreiches
neues Jahr!



Weihnachten: Eine gute Gelegenheit, um inne zu halten und wieder Kraft für neue Taten und Geschäfte zu tanken.

In diesem Sinne wünscht das Geocom-Team allen erholsame Festtage und einen guten Start ins neue Jahr.

Geocom Informatik AG, Kirchbergstrasse 107, CH-3400 Burgdorf
Telefon +41 31 561 53 00, info@geocom.ch, geocom.ch

geocom
by VertiGIS™