

Nos travaux à l'aiguille : une belle cravate

Objektyp: **Group**

Zeitschrift: **Aînés : mensuel pour une retraite plus heureuse**

Band (Jahr): **4 (1974)**

Heft 6

PDF erstellt am: **22.07.2024**

Nutzungsbedingungen

Die ETH-Bibliothek ist Anbieterin der digitalisierten Zeitschriften. Sie besitzt keine Urheberrechte an den Inhalten der Zeitschriften. Die Rechte liegen in der Regel bei den Herausgebern.

Die auf der Plattform e-periodica veröffentlichten Dokumente stehen für nicht-kommerzielle Zwecke in Lehre und Forschung sowie für die private Nutzung frei zur Verfügung. Einzelne Dateien oder Ausdrucke aus diesem Angebot können zusammen mit diesen Nutzungsbedingungen und den korrekten Herkunftsbezeichnungen weitergegeben werden.

Das Veröffentlichen von Bildern in Print- und Online-Publikationen ist nur mit vorheriger Genehmigung der Rechteinhaber erlaubt. Die systematische Speicherung von Teilen des elektronischen Angebots auf anderen Servern bedarf ebenfalls des schriftlichen Einverständnisses der Rechteinhaber.

Haftungsausschluss

Alle Angaben erfolgen ohne Gewähr für Vollständigkeit oder Richtigkeit. Es wird keine Haftung übernommen für Schäden durch die Verwendung von Informationen aus diesem Online-Angebot oder durch das Fehlen von Informationen. Dies gilt auch für Inhalte Dritter, die über dieses Angebot zugänglich sind.

Ein Dienst der *ETH-Bibliothek*
ETH Zürich, Rämistrasse 101, 8092 Zürich, Schweiz, www.library.ethz.ch

<http://www.e-periodica.ch>

NOS TRAVAUX A L'AIGUILLE

par Josy

Pourquoi n'essayeriez-vous pas de confectionner une surprise pour votre petit-fils?

Une belle cravate

Qualité de laine

50 g de laine La Fileuse BLEND, col 580 bleu marine et un reste de col 227 lilas.

Aiguilles

1 paire d'aig. à tric. n° 3.

Fournitures

Doubleure de soie.

Echantillon à observer strictement (changer d'aig. s'il le faut) 15 m au point indiqué = 5 cm de large.

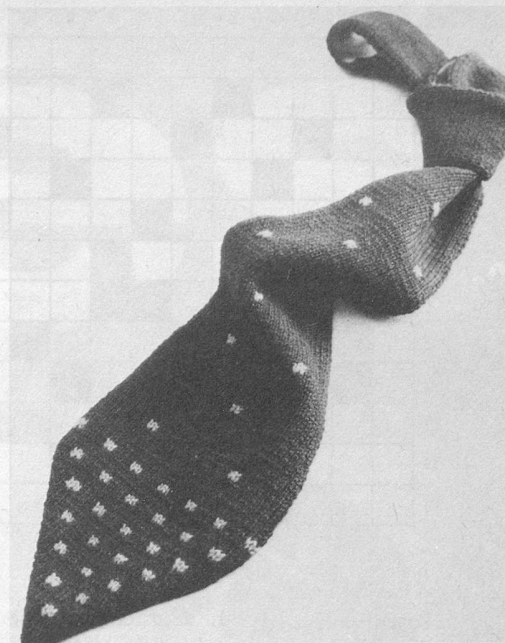
Point employé

Point de jersey (extérieur à l'endr., intérieur à l'env.) en trav. les pois comme suit:

- 1^{er} - 8^e r.: tout en bleu marine
 - 9^e et 10^e r.: tric. les 2 m du milieu en lilas
 - 11^e - 14^e r.: tout en bleu marine
 - 15^e et 16^e r.: tric. un pois (2 m en lilas) de part et d'autre des 4 m du milieu
 - 17^e - 20^e r.: tout en bleu marine
 - 21^e et 22^e r.: trav. 1 pois au milieu et 1 autre de part et d'autre, à 4 m d'intervalle = 3 pois
 - 23^e - 26^e r.: tout en bleu marine
 - 27^e et 28^e r.: trav. 1 pois de part et d'autre des 4 m du milieu et 1 autre de nouveau à 4 m d'intervalle = 4 pois.
- Continuer ainsi, en alternant toujours les pois et en trav. chaque fois 1 pois de plus jusqu'à ce qu'il y en ait 7. Puis tric. 8 r. tout en bleu marine, * trav. 1 pois de part et d'autre des 16 m du milieu, tric. 12 r. par-dessus, trav. 1 pois au milieu et reprendre encore 3 fois à *. Ensuite continuer tout en bleu marine.

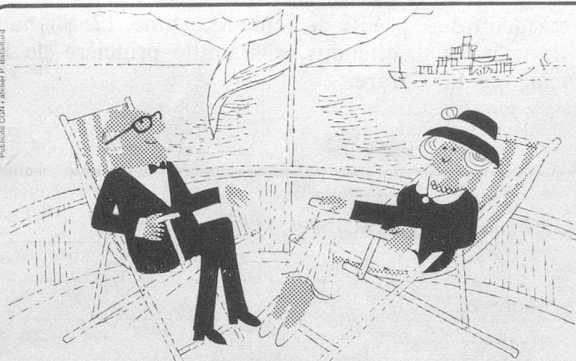
Marche du travail

Monter 4 m en bleu marine et tric. au point indiqué. De chaque côté augm. 20 fois 1 m tous les 2 r. Puis dim. de chaque côté 8 fois 1 m tous les 6 cm et 6 fois 1 m tous les 4 cm. Continuer 25 cm tout droit avec les 16 m



rest. Puis augmenter de chaque côté 3 fois 1 m tous les 6 cm. A 123 cm du montage rab. de chaque côté 9 fois 1 m tous les 2 r. pour former la pointe, puis rab. les 4 m rest.

Finition: Repasser légèrement. Ourler 1/2 cm le long de toutes les lisières et doubler la cravate.



Une cure d'air et de repos bienfaisante

Pour échapper à la vie trépidante de notre temps, accordez-vous régulièrement une croisière régénératrice sur le bleu Léman.

Profitez donc des repositifs bateaux de la CGN. Ils vous conduiront au grand large pour un «douce farniente» bienvenu.

Vous jouirez ainsi du soleil, de l'air pur et salubre du lac, magnifique réservoir de santé.

Utilisez des abonnements personnels et au porteur et demandez le prospectus-horaire aux principaux ports ou caisses des bateaux.

COMPAGNIE GÉNÉRALE DE NAVIGATION SUR LE LAC LÉMAN

17, avenue de Rhodanie
Case postale
CH-1000 Lausanne-Ouchy 6
tél. (021) 263535

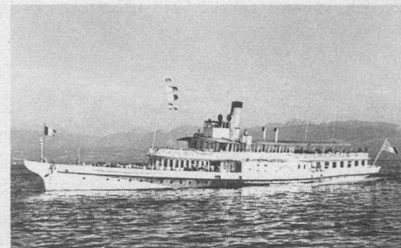
Succursale à Genève
Jardin-Anglais
CH-1204 Genève
tél. (022) 354394



Profitez encore plus pleinement de vos croisières lémaniques en voyageant les jours « sur semaine »

NOUS VOUS RECOMMANDONS DU 26 MAI AU 15 JUIN 1974

De belles croisières en bateau



Tour du Haut Lac

en début d'après-midi
au départ de toutes les stations de Villeneuve à Lausanne

Croisière Lausanne-Riviera vaudoise

le matin et l'après-midi
au départ de toutes les stations de Lausanne au Bouveret

Tour du Petit-Lac

en début d'après-midi
au départ de Genève

Croisière Genève - Lausanne et retour

au départ de tous les ports de la Côte suisse

Restaurant de premier ordre à bord

Pour les autres croisières et promenades renseignez-vous à la Direction (021) 26 35 35 ou à la succursale de Genève (022) 35 43 94