

Objektyp: **Advertising**

Zeitschrift: **Aînés : mensuel pour une retraite plus heureuse**

Band (Jahr): **5 (1975)**

Heft 10

PDF erstellt am: **22.07.2024**

Nutzungsbedingungen

Die ETH-Bibliothek ist Anbieterin der digitalisierten Zeitschriften. Sie besitzt keine Urheberrechte an den Inhalten der Zeitschriften. Die Rechte liegen in der Regel bei den Herausgebern. Die auf der Plattform e-periodica veröffentlichten Dokumente stehen für nicht-kommerzielle Zwecke in Lehre und Forschung sowie für die private Nutzung frei zur Verfügung. Einzelne Dateien oder Ausdrucke aus diesem Angebot können zusammen mit diesen Nutzungsbedingungen und den korrekten Herkunftsbezeichnungen weitergegeben werden. Das Veröffentlichen von Bildern in Print- und Online-Publikationen ist nur mit vorheriger Genehmigung der Rechteinhaber erlaubt. Die systematische Speicherung von Teilen des elektronischen Angebots auf anderen Servern bedarf ebenfalls des schriftlichen Einverständnisses der Rechteinhaber.

Haftungsausschluss

Alle Angaben erfolgen ohne Gewähr für Vollständigkeit oder Richtigkeit. Es wird keine Haftung übernommen für Schäden durch die Verwendung von Informationen aus diesem Online-Angebot oder durch das Fehlen von Informationen. Dies gilt auch für Inhalte Dritter, die über dieses Angebot zugänglich sind.

Ein Dienst der *ETH-Bibliothek*
ETH Zürich, Rämistrasse 101, 8092 Zürich, Schweiz, www.library.ethz.ch

<http://www.e-periodica.ch>

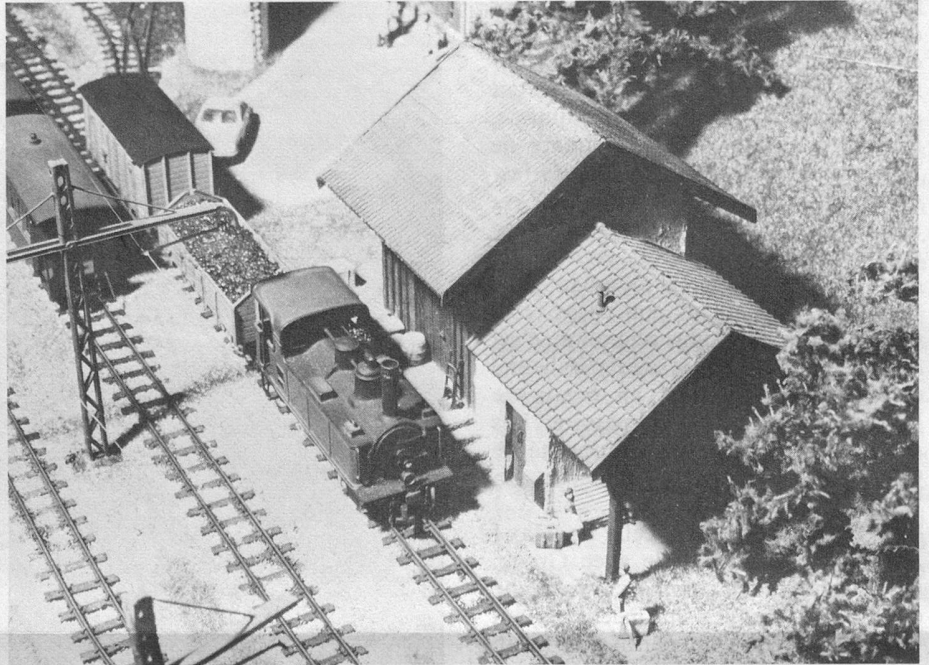
Pour eux le train sifflera trois fois

Le grand jour approche, un jour faste : mercredi 22 octobre prochain. Ce jour-là, le train des aînés de Suisse romande effectuera son joyeux périple, de Lausanne à Lausanne, en passant par le Valais, le Lœtschberg, Thoune, Biene, Bienne, Neuchâtel, Yverdon. La rame genevoise s'accrochera au train des aînés à Lausanne.

Qu'ils soient domiciliés à la campagne, qu'ils habitent les villes et villages de Suisse romande, les aînés auront ce jour-là une magnifique occasion de fraterniser et de se créer des amitiés durables tout en participant à un très beau voyage d'un jour entier.

Le train spécial des aînés se formera donc à Lausanne. Les participants de Bienne, Neuchâtel ou Yverdon le rejoindront en prenant un train qui leur assurera la correspondance. Les billets spéciaux, émis par les CFF, seront envoyés à chaque personne inscrite avec des indications précises quant à l'horaire à observer.

Par exemple, la personne venue de Bienne rejoindra le train des aînés à Lausanne, quittera ce train spécial en fin de journée à Bienne. Les prix comprennent naturellement le parcours dans le train de correspondance, à condition que la gare de départ soit située sur le circuit.



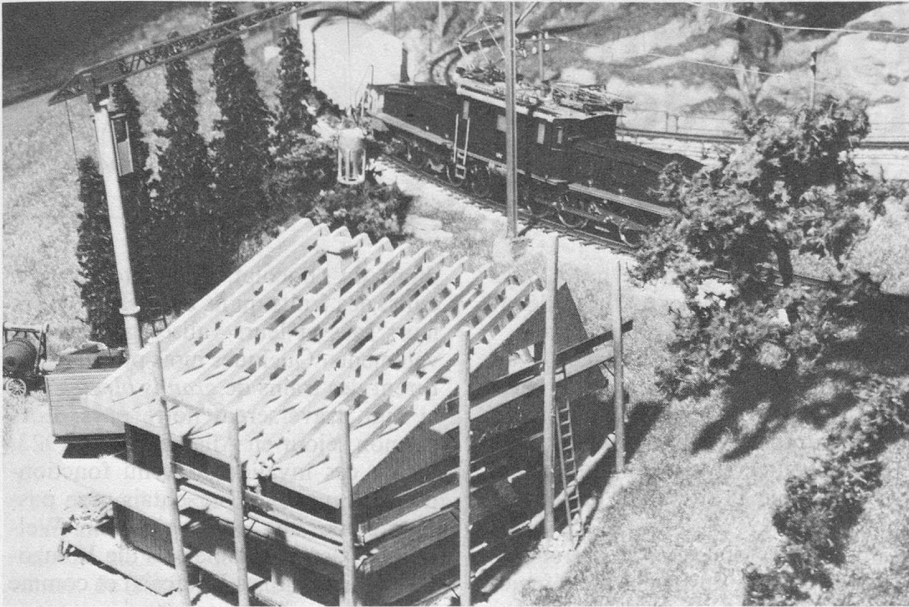
Au départ d'une gare CFF sur le circuit, le prix est de Fr. 48.— pour les personnes possédant l'abonnement demi-tarif (Fr. 57.— pour celles qui ne possèdent pas cet abonnement).

Au départ de Genève et de Morges, un léger supplément sera perçu, soit : de Genève : Fr. 53.— avec demi-tarif ;

Fr. 62.— sans demi-tarif ; de Morges : Fr. 50.— avec demi-tarif ; Fr. 59.— sans demi-tarif. Pour tous les autres participants, le prix du circuit est de Fr. 48.— (avec demi-tarif) et de Fr. 57.— (sans demi-tarif). Les prix s'entendent au départ d'une gare CFF située sur le circuit. Et ce circuit, répé-



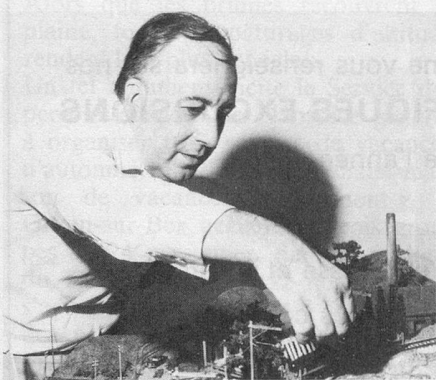
La grande fête du 22 octobre 1975 est une idée originale du MDA en collaboration avec le journal « Aînés », sous le patronage de la « Tribune de Lausanne ». Collaboration technique : Wagons-Lits Cook.



tons-le, est le suivant : Lausanne (avec rame venue de Genève), Vevey, Montreux, Aigle, Martigny, Sion, Sierre, Brigue, Interlaken, Thoune, Berne, Bienne, Neuchâtel, Yverdon, Lausanne.

Tous les participants recevront l'horaire détaillé les concernant avec leur billet dès réception de la finance d'inscription.

Le train spécial sera composé de voitures sonorisées permettant à un speaker de commenter le voyage, et il contiendra des expositions intéressantes pour tous les voyageurs en âge AVS. L'animation est assurée ; elle promet d'être particulièrement soignée et d'entretenir une ambiance « du tonnerre ». Le voyage durant un jour, chaque participant est invité à emporter son repas de midi. Ce sera un joyeux pique-



(Les photos illustrant ces deux pages ont été prises chez M. J.-L. Rochaix, directeur du Bureau vaudois d'adresses et modéliste distingué. Nous consacrons bientôt un reportage à la maquette ferroviaire géante à laquelle il travaille depuis 12 ans.)

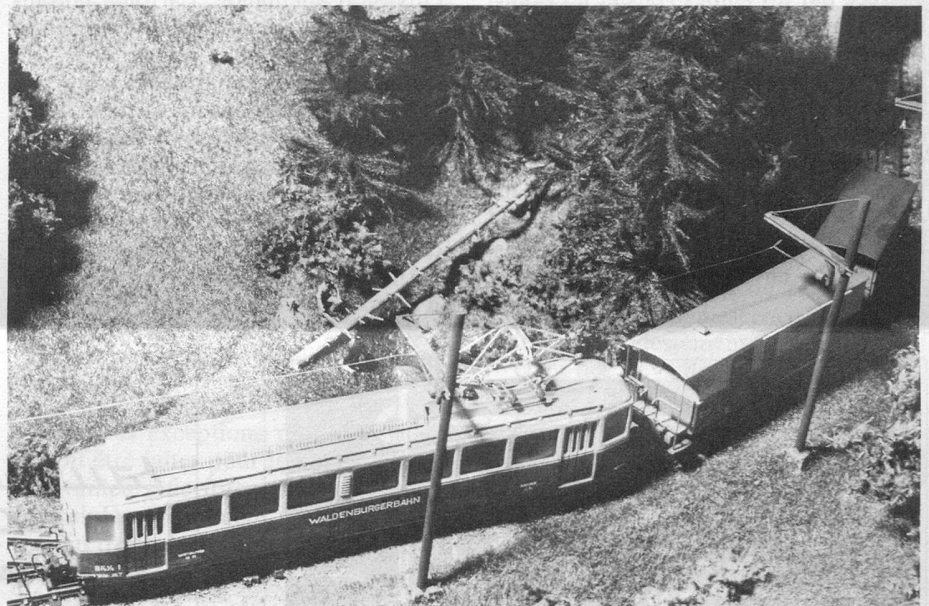
(Photo Yves Debraine.)


nique sur roues, dont le cadre changera à chaque seconde. Les boissons seront fournies par un buffet ambulante.

Dans une ambiance de fête, les aînés de Suisse romande — individuels, clubs, contemporains, groupes — sont invités à s'associer à cette grande journée. La presse sera présente. Chacun est encouragé à revêtir le beau costume de sa région, s'il en possède un, et à emporter un éventuel instrument de musique. Mais bien entendu, rien n'est obligatoire dans ce domaine !

Voilà, amis lecteurs. Il ne vous reste plus qu'à remplir au plus vite le coupon de participation et à l'expédier au MDA, Couchirard 8, 1004 Lausanne.

A tous, nous souhaitons une inoubliable journée !



Découper ici 

Nom(s) _____

Prénom(s) _____

Rue _____

Tél. _____

No postal et localité _____

Année de naissance _____

Je rejoindrai (nous rejoindrons)

le circuit prévu le 22 octobre à la gare de

(Le train peut être rejoint à toutes les gares CFF du circuit.)

J'emporte un instrument de musique, un _____

Je possède l'abonnement ½ tarif CFF

oui / non

(Biffer ce qui

Nous possédons l'abonnement ½ tarif CFF

oui / non

ne convient pas.)

Je verse (nous versons) ce jour la somme de Fr. _____

au CCP 10 - 11 936 Mouvement des Aînés, Lausanne.

Important : Les groupes à partir de 3 personnes sont priés de joindre une liste détaillée à ce bulletin d'inscription.