

Zeitschrift: Aînés : mensuel pour une retraite plus heureuse
Herausgeber: Aînés
Band: 8 (1978)
Heft: 9

Werbung

Nutzungsbedingungen

Die ETH-Bibliothek ist die Anbieterin der digitalisierten Zeitschriften. Sie besitzt keine Urheberrechte an den Zeitschriften und ist nicht verantwortlich für deren Inhalte. Die Rechte liegen in der Regel bei den Herausgebern beziehungsweise den externen Rechteinhabern. [Siehe Rechtliche Hinweise.](#)

Conditions d'utilisation

L'ETH Library est le fournisseur des revues numérisées. Elle ne détient aucun droit d'auteur sur les revues et n'est pas responsable de leur contenu. En règle générale, les droits sont détenus par les éditeurs ou les détenteurs de droits externes. [Voir Informations légales.](#)

Terms of use

The ETH Library is the provider of the digitised journals. It does not own any copyrights to the journals and is not responsible for their content. The rights usually lie with the publishers or the external rights holders. [See Legal notice.](#)

Download PDF: 08.02.2025

ETH-Bibliothek Zürich, E-Periodica, <https://www.e-periodica.ch>

Bulletin d'inscription

Nom (majuscules): _____ Prénom: _____

Adresse complète: _____

Localité: _____ Tél.: _____

Je m'inscris avec _____ personne(s)

pour la croisière sur le Léman, avec les vapeurs «La Suisse» et «L'Helvétie», le 16 septembre 1978.

Je verse le montant de **Fr. 45.-** par personne inscrite au CCP 10-83, «24 Heures-Feuille d'Avis de Lausanne», Lausanne.

Lieu et date: _____ signature: _____

Important: le nombre de places étant limité, il sera tenu compte des inscriptions par ordre chronologique.

Programme

Dès 9 h. 30: embarquement à Lausanne-Ouchy.

10 h.: départ pour le tour du Haut-Lac par Vevey-Montreux-Chillon-St-Gingolph-Evian, sans arrêt jusqu'à Yvoire. Déjeuner à bord (jambon de campagne, gratin dauphinois, haricots au beurre, tranche glacée + 2 dl de vin rouge ou blanc ou 1 eau minérale ou 1 bière. Café.

13 h. 30: Arrivée à Yvoire. Visite et réception. (Papiers d'identité nécessaires).

15 h. 30: Départ d'Yvoire à 16 h. Retour à Ouchy par le large de Nyon, Rolle, Morges et St-Sulpice.

17 h.: Arrivée à Lausanne-Ouchy.

Tout au long de la croisière: danse avec Freddy Balta et Alain Boullard.

Prix exceptionnel: Fr. 45.- par personne, tout compris, sauf les déplacements à et de Lausanne-Ouchy.

«24 Heures», Pro Senectute et le Journal «Aînés» se réjouissent de partager cette belle journée du 16 septembre avec vous!

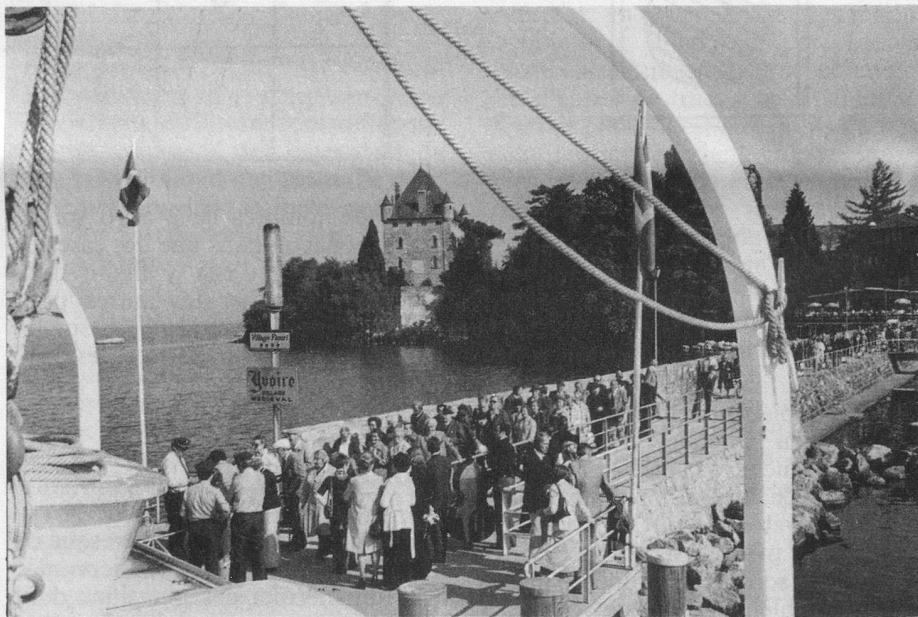
CROISIÈRE BELLE ÉPOQUE

Ouchy-Yvoire-Ouchy

Samedi 16 septembre 1978

Organisation: «24 Heures», Pro Senectute, Journal «Aînés».

Vous disposez encore de quelques jours pour réserver votre (vos) place(s) à bord de l'«Helvétie» ou de «La Suisse», en envoyant le bulletin d'inscription ci-dessous sous pli fermé et affranchi à: «24 Heures», service loisirs-croisière Léman, av. de la Gare 33, 1002 Lausanne.



VENEZ
NOUS VOIR

VOUS SEREZ
GENTIMENT
REÇUS

LES OPTICIENS IRIS

3, rue Mauborget (Bel-Air) — Tél. 021/22 99 47
LAUSANNE



**Contrôlez
votre tension**

vous-mêmes. Emploi très simple.

Appareil garanti. Seulement Fr. **129.-**

REFATEC S.A., 1073 Savigny - Téléphone (021) 97 11 59

L'Oasis HÔTEL PENSION

Alt. 670 m., à 7 km. de Neuchâtel, direction Pontarlier. Vue panoramique sur le lac et les Alpes. Cadre chrétien et familial. Prix avantageux.

Vous trouverez en plus bonheur, bon air à la Prise-Imer, 2035 Corcelles (NE), tél. (038) 31 58 80.