

**Zeitschrift:** Aînés : mensuel pour une retraite plus heureuse  
**Herausgeber:** Aînés  
**Band:** 8 (1978)  
**Heft:** 6

## Werbung

### Nutzungsbedingungen

Die ETH-Bibliothek ist die Anbieterin der digitalisierten Zeitschriften. Sie besitzt keine Urheberrechte an den Zeitschriften und ist nicht verantwortlich für deren Inhalte. Die Rechte liegen in der Regel bei den Herausgebern beziehungsweise den externen Rechteinhabern. [Siehe Rechtliche Hinweise.](#)

### Conditions d'utilisation

L'ETH Library est le fournisseur des revues numérisées. Elle ne détient aucun droit d'auteur sur les revues et n'est pas responsable de leur contenu. En règle générale, les droits sont détenus par les éditeurs ou les détenteurs de droits externes. [Voir Informations légales.](#)

### Terms of use

The ETH Library is the provider of the digitised journals. It does not own any copyrights to the journals and is not responsible for their content. The rights usually lie with the publishers or the external rights holders. [See Legal notice.](#)

**Download PDF:** 08.02.2025

**ETH-Bibliothek Zürich, E-Periodica, <https://www.e-periodica.ch>**

# Tourisme rural

Loin de la foule, au grand air, dans une ambiance simple et chaleureuse: un rêve pour les vacances ou, simplement, pour se reposer agréablement? Non, ce n'est plus un rêve, mais une réalité qu'apprécient aussi bien les familles que les personnes seules. Quoi de plus agréable, après une promenade, que de trouver une maison chaude et quelqu'un qui sache vous

accueillir dans la simplicité de la vie quotidienne à la ferme? Ce rêve devenu réalité, vous le trouvez chez les paysans qui pratiquent le tourisme rural. Ils vous proposent un choix de formules:

## La pension complète

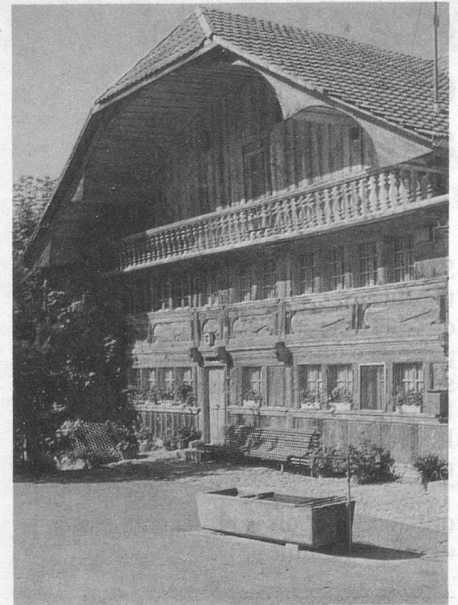
Le logement et les repas sont assurés par les paysans qui accueillent. Vous êtes dégagés de tout souci de nourriture et de ménage (sauf pour votre chambre) et, en même temps, vous trouvez une compagnie à table.

## L'appartement meublé

Votre indépendance est totale. Vous avez la possibilité de préparer vos repas. Vous pouvez vous approvisionner en produits frais à la ferme.

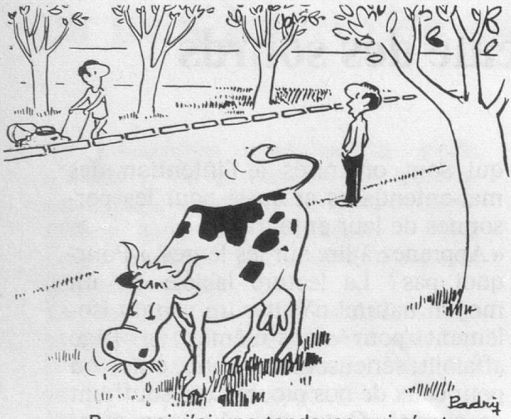
## La location de chambres

Seul le logement pour la nuit vous est proposé, ainsi que le petit déjeuner, ce qui permet soit de rayonner pour découvrir la région en voiture, soit de trouver un bon lit, au passage, au cours d'un périple.



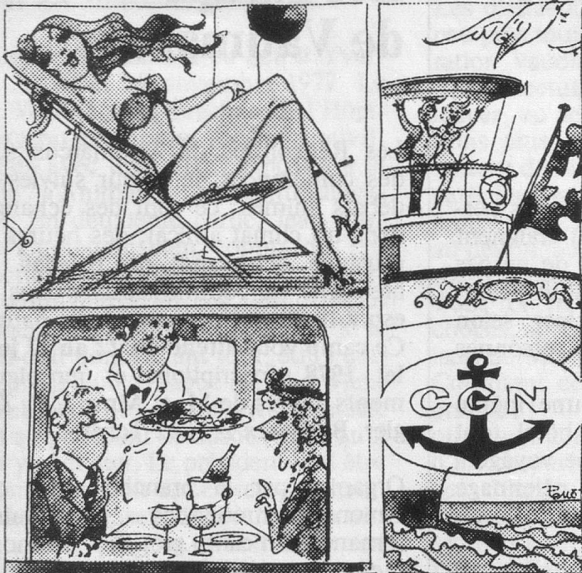
(Photo SRVA)

Les paysans qui accueillent dans l'une ou l'autre formule se sont regroupés en Suisse romande et au Tessin et éditent un catalogue d'adresses qu'on peut obtenir auprès du Service romand de vulgarisation agricole, Pavement 81, 1018 Lausanne (tél. 021/37 75 51) si on en fait la demande.



— Ben moi, j'ai une tondeuse qui n'est pas électrique, mais elle marche toute seule et elle me donne du lait! (Dessin de Padry-Cosmopress.)

Les services réguliers sur tout le lac Léman ont repris. Aussi, ne tardez pas à renouveler vos abonnements et à réaliser vos croisières dès le début de la saison.



Le prospectus-horaire 1978 est à votre disposition.  
**COMPAGNIE GÉNÉRALE DE NAVIGATION SUR LE LÉMAN**

17, avenue de Rhodanie  
Case postale  
CH-1000 Lausanne-Ouchy 6  
tél. (021) 26 35 35

Succursale à Genève  
Jardin-Anglais  
CH-1204 Genève  
tél. (022) 21 25 21



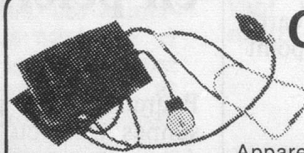
## Les Arolles-Salvan/VS

Alt. 1000 m.

Maison de repos de convalescence d'ancienne renommée. Grand parc, tranquillité, vie de famille, 10 lits.

### RÉGIME ET PETITS SOINS ASSURÉS

Reconnue par les caisses maladie. Prospectus par la direction. Fr. 35.— par jour, tout compris. Tél. (026) 8 15 35.  
H. Bosson, infirmière diplômée.



## Contrôlez votre tension

vous-mêmes. Emploi très simple.

Appareil garanti. Seulement Fr. 129.—

REFATEC S.A., 1073 Savigny - Téléphone (021) 97 11 59

## Prière instante à nos abonnés

Ne payez pas votre abonnement avant d'avoir reçu l'avis de renouvellement qui vous sera adressé au moment voulu. Vous simplifierez le travail de notre administration. Nous vous en remercions!

## L'Oasis

HÔTEL-PENSION

LA PRISE-IMER

Idéal pour vacances et convalescence. Cadre familial. Situation tranquille, non loin de Neuchâtel. Vue sur le lac et les Alpes. Pour tout renseignement: (038) 31 58 88.