

Zeitschrift: Aînés : mensuel pour une retraite plus heureuse
Herausgeber: Aînés
Band: 9 (1979)
Heft: 3

Rubrik: Notre page de jeux

Nutzungsbedingungen

Die ETH-Bibliothek ist die Anbieterin der digitalisierten Zeitschriften. Sie besitzt keine Urheberrechte an den Zeitschriften und ist nicht verantwortlich für deren Inhalte. Die Rechte liegen in der Regel bei den Herausgebern beziehungsweise den externen Rechteinhabern. [Siehe Rechtliche Hinweise.](#)

Conditions d'utilisation

L'ETH Library est le fournisseur des revues numérisées. Elle ne détient aucun droit d'auteur sur les revues et n'est pas responsable de leur contenu. En règle générale, les droits sont détenus par les éditeurs ou les détenteurs de droits externes. [Voir Informations légales.](#)

Terms of use

The ETH Library is the provider of the digitised journals. It does not own any copyrights to the journals and is not responsible for their content. The rights usually lie with the publishers or the external rights holders. [See Legal notice.](#)

Download PDF: 08.02.2025

ETH-Bibliothek Zürich, E-Periodica, <https://www.e-periodica.ch>

(Ce problème ne participe pas au concours mensuel)



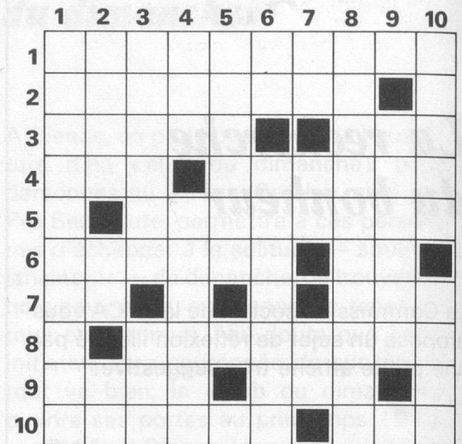
par
**Claude-Marcel
Laurent**

Chez les animaux

Répondez simplement par vrai ou faux à ces affirmations. Aucune ne pose un problème difficile. Méfiez-vous quand même!

1. L'animal ayant l'odorat le plus développé est un mammifère.
2. Toutes les araignées tissent des toiles.
3. Chez tous les cervidés (cerf, daim, élan, etc.) la femelle n'a pas de bois.

4. Le kangourou peut se soulever entièrement sur sa queue et se servir de ses pattes antérieures contre un adversaire.
5. La girafe est un ruminant.
6. Les éponges ne sont pas classées dans le règne animal.
7. Les pattes des coqs ont toujours quatre doigts.
8. Les singes sont les seuls animaux dont les yeux sont disposés de face.
9. L'âne peut atteindre un poids maximum supérieur à celui du zèbre le plus lourd.
10. Un œuf peut avoir trois jaunes.



Horizontalement: 1. Ils peignent ou sculptent des animaux. 2. Aboutissement. 3. Protubérance. – Se réjouisse. 4. Sigle d'une grande organisation internationale. – Qui dévore. 5. Remarquable. 6. Déraisonnable. – Sur des plaques de voiture du bout d'un lac. 7. Démonstratif. – Phonétiquement: elle se trompa. 8. Revues. 9. Mammifère rongeur. – Qui manque de vivacité. 10. Prénom masculin porté par un pape en 310. – Souverain.

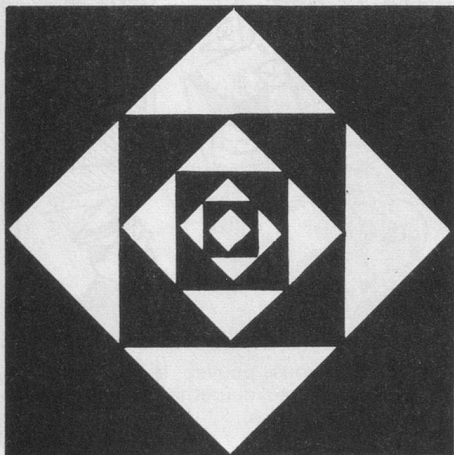
Verticalement: 1. Il vit dans les arbres. 2. Gaz employé dans l'éclairage. – Venu au monde. – Conjonction. 3. Sorties. – Thymus du veau et de l'agneau. 4. Bougés. – Ile portugaise. 5. Très jeune poisson. 6. Phonétiquement: elle ne dit pas. – Prénom masculin. 7. Affirmation d'Outre-Sarine. – Note. – Points cardinaux. 8. Il vaut mieux ne pas le rencontrer au coin d'un bois. 9. Jaunisse. 10. Transpirations. – Ville d'Italie ou vin blanc.

Solution du problème précédent

	1	2	3	4	5	6	7	8	9	10
1	S	E	N	T	I	M	E	N	T	S
2	O	N	D	U	L	A	T	I	O	N
3	R	I	■	R	O	L	A	D	N	■
4	T	V	■	I	T	E	M	■	I	F
5	I	R	O	N	I	S	E	N	T	■
6	L	E	V	■	S	■	R	A	R	E
7	E	R	A	S	M	E	■	T	U	S
8	G	E	L	E	E	■	S	U	A	T
9	E	N	E	E	■	C	E	R	N	■
10	S	T	■	S	P	O	L	E	T	E

Bon œil?

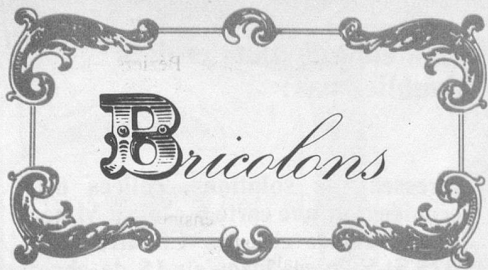
Regardez attentivement ce grand carré divisé en un certain nombre d'autres carrés plus petits, alternativement clairs et foncés. Sans vous servir d'aucune mesure comment pouvez-vous rapidement indiquer le rapport de grandeur existant entre le plus petit carré et le plus grand?



L'explorateur distrait

Un membre d'une expédition a été puni de sa distraction. Il a dû aller chercher un sac de matériel qu'il avait oublié à la précédente étape. Ce voyage aller et retour lui a demandé 7 heures. Il est vrai que, s'il a fait 5 km à l'heure à l'aller, le poids du sac a réduit sa vitesse à 3 km à l'heure au retour. A quelle distance est-il allé chercher ce sac?

Vous trouverez
les solutions de nos jeux
en page 31



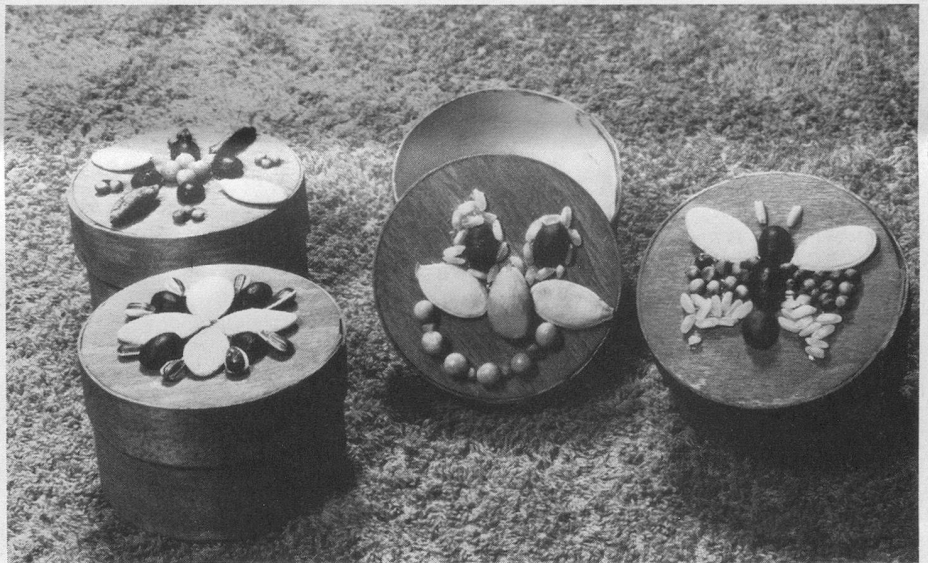
bois genre boîte à fromage (qui, hélas, ne sont plus en bois mais en carton!). Vous pouvez les teindre de plusieurs manières: soit avec une teinture pour bois (mordant de bois), soit avec une gouache très diluée qui laisse les veines du bois apparentes. Nous avons teint nos boîtes en couleur rouille, ce qui s'harmonise bien avec les couleurs naturelles des graines. Pour ne pas vous colorer les doigts par la même occasion, vous pouvez tenir la boîte avec une pincette. Lorsque les boîtes sont bien sèches, collez dessus les graines de votre choix avec une colle genre cimentit; les bavures de colle s'enlèvent facilement avec un instrument pointu une fois que la colle est sèche. Une pince brucelles peut être bien utile pour tenir les graines lors du collage. Evitez de coller des graines trop près du bord de la boîte car celles-ci risquent de se décoller lorsque vous ouvrez ou fermez la boîte. Quand tout est fini, vous giclez avec un spray une couche de vernis incolore, ce qui rend les graines brillantes et les empêche de se décoller.

Une boîte, ça se décore!

Le printemps n'étant pas encore là pour nous faire mettre le nez dehors, nous vous proposons un bricolage d'intérieur amusant et facile à réaliser avec vos petits-enfants, par exemple. Avant de vous y mettre, gardez soigneusement les pots de yogourt vides et toutes sortes de graines qui vous tomberont sous la main, par exemple:

- pépins de pommes, noyaux de dattes, pois jaunes entiers ou coupés en deux;
- grains de riz, de blé, de café, de maïs (pop corn), grosses noisettes ou amandes;
- graines de tournesol, de courge, de pavot, graines pour oiseaux;
- grosse pive bien sèche qui fournit de belles écailles, etc.

Mettez chaque espèce de graines dans un pot de yogourt différent, cela vous facilitera la tâche. Achetez au rayon bricolage des grands magasins ou dans un «do it yourself» de petites boîtes en



par
Anne-Geneviève
Blanc



et Marie-Noëlle
Hostettler

Avec la même technique, vous pourrez décorer des fonds de boîtes de fromage et les suspendre pour en faire un mobile.

Matériel:

Boîtes en bois; teinture pour bois ou gouache; une pincette et une pince brucelles; graines diverses; pots de yogourt vides; colle genre cimentit; spray incolore.

Les 2 boîtes de droite ont été décorées par un enfant de 5 ans, celles de gauche par un adulte.

Solution des jeux de la page 28

Chez les animaux

1. Faux. L'éléphant qui l'emporte chez les mammifères est largement battu par le monde des insectes dont le champion est le papillon du ver à soie. 2. Faux. 3. Faux; l'exception est le renne, usant de ses bois pour chercher sa nourriture sous la neige. 4. Vrai. 5.

Vrai. 6. Faux. 7. Faux; cinq dans la race de Houdan. 8. Faux; les rapaces nocturnes aussi. 9. Vrai; les maximums sont de 300 kg pour le zèbre et de 410 pour l'âne! 10. Vrai; la moyenne est de 1 sur 500 000 avec deux jaunes et 1 sur 25 millions avec trois.

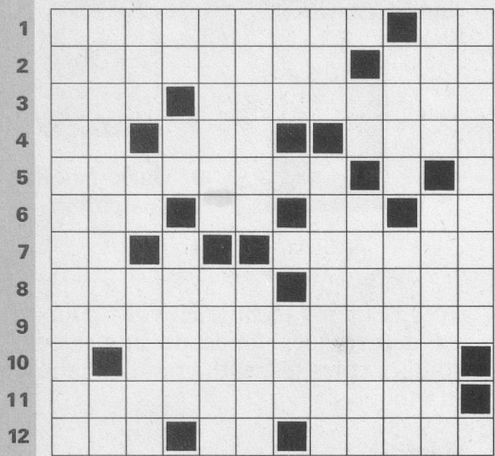
L'Explorateur distrait

Il est allé chercher le sac à 13,125 km. Pour faire un kilomètre, il met à l'aller 60:5 soit 12 minutes et au retour 60:3 soit 20 minutes. Au total 32 mn pour 1 km aller et retour. Il a donc fait en 7 h ou 420 mn, à l'aller et au retour $420 : 32 = 13,125$ km.

Bon œil?

Chaque carré, en allant de l'intérieur vers l'extérieur, a une surface double du précédent. Comme il y a 8 carrés, le plus grand a 128 fois la surface du petit (1, 2, 4, 8, 16, 32, 64, 128).

1 2 3 4 5 6 7 8 9 10 11 12



**Solution
du problème
précédent**

1	H	E	B	D	O	M	A	D	A	I	R	E
2	E	L	U	C	U	B	R	A	T	I	O	N
3	L	E	V	S	A	C	S	C				
4	I	V	E	T	T	E		A	V	A	L	
5	C	A	T	H	E	D	R	A	L	E	I	
6	O	T	T	O	R	A	M	U	R	E	S	
7	P	I	E	R	R	E	B	E	N	I	T	E
8	T	O			A	D	E	N	I	T	E	S
9	E	N		E	B	O	L	I		E	R	
10	R		A	R		N	A	T	O		N	U
11	E		P	E	R	S	I	E	N	N	E	S
12	S	A	I	S	I		S	S		E	L	A

**Amateurs de mots croisés
n'oubliez pas :**

Adressez vos solutions, collées ou recopiées sur une carte postale à Mme Josette Baud, ch. des Chantres 48, 1025 St-Sulpice, jusqu'au 15 de chaque mois. N'oubliez pas d'indiquer votre adresse! (Le problème de mots croisés faciles, en page 28, ne participe pas au concours).

Horizontalement: 1. Il dirigea le Conservatoire de Paris à partir de 1822. 2. Est souvent générale. - Il soigne des mammifères ongulés. 3. Roi de Juda. - Parfois provoquée par l'amour-propre. 4. Phonétiquement: sucer. - Fatigué et tout retourné. - Genre d'iridacée bulbeuse. 5. On en rencontre beaucoup sur les routes de France en été. 6. Peut faire écumer. - Abréviation religieuse. - Adverbe de lieu. - Commence le jour du repos. 7. Soldat d'outre-mer. - Coupées. 8. Le plus âgé des princes qui assistèrent au siège de Troie. - Se couvre souvent de fruits. 9. Ne sont là que provisoirement. 10. Parfois danses, parfois boucles. 11. Sombrièrent à nouveau. 12. Sainte. - Voyelle doublée. - Avoir affaire à Thémis.

Verticalement: 1. Arbres de la famille des fagacées. 2. Peut être familier de Napoléon. - Conjonction. 3. Roi d'Israël. - Phonétiquement: conspué. - Poète latin né à Naples. 4. Divinité égyptienne. - Saint. - Précède souvent la dactylo. 5. Chimiste français spécialiste des terres rares. - Parfois de Barbarie. 6. On peut les reprendre quand on craint une faillite. - Rivière de Normandie. 7. Ne s'entend plus guère à l'église. - Une âme tourmentée. 8. Sont donc mortels. - Témoigne d'un esprit étroit. 9. Note. - Vraiment simples. 10. Profusion. - N'ont pas raison. 11. Celui de Pascal est célèbre. - Ne peut supporter. 12. Présentés comme parfaits.

Un billet de la Loterie romande sera adressé aux lauréats du n° 1/79 (janvier) désignés par tirage au sort, soit: Mme Marie-Louise Aguet, ch. de la Burtignière 2, 1110 Morges. Mme Marguerite Baechler, 1252 Meinier/GE; Mme Nelly Humbert-Droz, Foyer 28, 2400 Le Locle; M. Henri Meylan, av. d'Echallens 59, 1004 Lausanne; M. Georges Vuffray, av. de la Gare 6, 1814 La Tour-de-Peilz.

Abonnement

Je m'abonne pour 1 an au mensuel « AINÉS ». Au reçu de cette formule dûment remplie et signée, l'administration d'« Aînés », passage Saint-François 10, 1003 Lausanne, me fera parvenir « Aînés » à partir du mois de _____

Un bulletin de versement me sera adressé ultérieurement.
Prix de l'abonnement annuel : Fr. 20.—.

Nom et prénom : M. / Mme / Mlle _____

Adresse : _____

Lieu et date : _____

Signature : _____

Abonnement-cadeau

J'OFFRE un abonnement d'un an au mensuel « Aînés » à M. / Mme / Mlle _____

Rue _____

Localité _____

Au reçu de cette formule dûment remplie et signée, l'administration d'« Aînés », passage Saint-François 10, 1003 Lausanne, enregistra cet abonnement

dès le mois de _____

Un bulletin de versement me sera adressé ultérieurement.
Prix de l'abonnement annuel : Fr. 20.—.

Nom et adresse : M. / Mme / Mlle _____

Lieu et date : _____

Signature : _____