

**Zeitschrift:** Aînés : mensuel pour une retraite plus heureuse  
**Herausgeber:** Aînés  
**Band:** 10 (1980)  
**Heft:** 1

**Rubrik:** Notre page de jeux

### **Nutzungsbedingungen**

Die ETH-Bibliothek ist die Anbieterin der digitalisierten Zeitschriften. Sie besitzt keine Urheberrechte an den Zeitschriften und ist nicht verantwortlich für deren Inhalte. Die Rechte liegen in der Regel bei den Herausgebern beziehungsweise den externen Rechteinhabern. [Siehe Rechtliche Hinweise.](#)

### **Conditions d'utilisation**

L'ETH Library est le fournisseur des revues numérisées. Elle ne détient aucun droit d'auteur sur les revues et n'est pas responsable de leur contenu. En règle générale, les droits sont détenus par les éditeurs ou les détenteurs de droits externes. [Voir Informations légales.](#)

### **Terms of use**

The ETH Library is the provider of the digitised journals. It does not own any copyrights to the journals and is not responsible for their content. The rights usually lie with the publishers or the external rights holders. [See Legal notice.](#)

**Download PDF:** 08.02.2025

**ETH-Bibliothek Zürich, E-Periodica, <https://www.e-periodica.ch>**

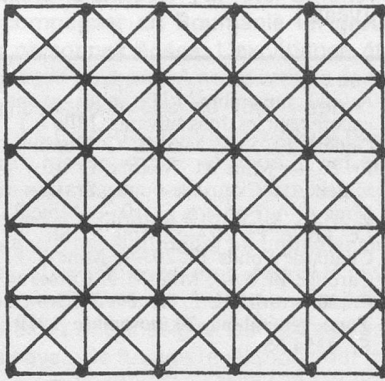


Une bonne mine

C	A	R	T	E
B	P	D	S	L
M	U	N	I	V

En observant bien la règle, vous pouvez « lire » dans cette grille plus de 35 **noms communs**. Pour chacun vous pouvez partir d'une lettre quelconque de la grille; mais vous devez ensuite prendre la lettre suivante dans une des cases voisines par un côté ou par un coin. Essayez donc ensuite de trouver d'autres mots: verbes à tous les temps, pronoms, adjectifs, etc. Il est permis de répéter une lettre avant de passer à la suivante et bien sûr de revenir sur celles déjà employées.

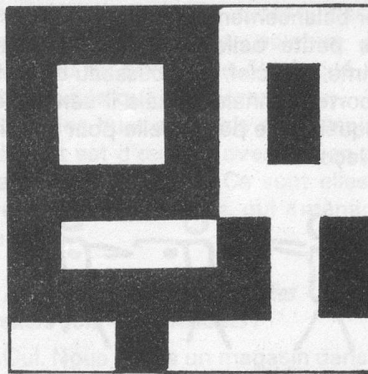
Les six épingles



Il ne s'agit ni d'un titre de roman policier, ni d'un travail de couture! Mais d'un jeu de réflexion. La figure comporte 36 points et un certain nombre de lignes. Comme accessoires il suffit de 6 épingles ou six petites marques quelconques.

Chaque épingle est à planter sur un point noir bien choisi. On ne doit en effet rencontrer qu'une seule épingle sur une même ligne verticale, horizontale ou diagonale. Prenez tout votre temps et essayez de les bien placer.

Qui l'emporte?



Examinez attentivement cette figure. Sans prendre aucune mesure répondez à la question: la surface blanche est-elle égale à la noire? Dans le cas contraire quelle est la plus grande?

Les oiseaux cachés

Un oiseau se trouve dans chacun de ces mots. Pour le lire, il suffit de biffer un certain nombre de lettres. Ainsi dans « épice » se cache **pie** et dans « aiguille » on lit **aigle**.

1. Jolie.
2. Chevron.
3. Paillon.
4. Aéri.
5. Greffai.
6. Camomille.
7. Lucarne.
8. Libraires.

Les jolies définitions

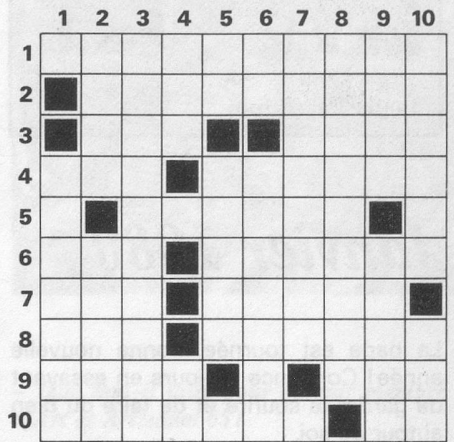
Tristan Bernard et Renée David ont « créé » les mots croisés en imaginant les premiers des définitions pleines d'esprit. En voici quelques-unes de cette « princesse des lettres ». Même si vous ne complétez pas tous les mots, la solution vous amusera!

1. Manœuvre qui expose à des poursuites: R..... E
2. Pièce de trousseau: C. E
3. Se retire avant l'aube: E... E
4. Terme d'affection: R..... E
5. Vide les baignoires et remplit les lavabos: E..... E
6. Morceau d'orgue: T... U
7. Suite de coupures: L.... E
8. Economiser un repas: D.... R
9. Personne d'ordre: S... R
10. Maître chez les autres: P..... R
11. Gobe-mouche: T.... E
12. Homme de troupe: A.... R

**Vous trouverez les solutions de nos jeux en page 30**

Mots croisés faciles

(Ce problème ne participe pas au concours mensuel)



- Horizontalement:** 1. Célèbre aventurier italien. 2. On y rencontre des oies (2 mots) 3. Ville d'Allemagne occidentale. – Fiancée de Roland. 4. Lettre grecque. – Longues pièces de bois ou de métal. 5. Mécanisme permettant le mouvement dans tous les sens. 6. Carte à jouer. – Ennuyé. 7. Ornement architectural. – Haussa une note. 8. Suivi de « tan-plan » dans une chanson. – Cercle rougeâtre. 9. Commune de l'arrondissement de Perpignan. – Evangéliste. 10. Qui existent. – Appris.

- Verticalement:** 1. Discourir longuement. 2. Mauvais usage. – Qui a la forme d'un œuf. 3. Originaire d'une région du nord de l'Espagne. 4. Phonétiquement: elle quitte la ruche. – Article arabe. 5. Au bout de Paris. – Ville des Pays-Bas. 6. Points cardinaux opposés. – Considérée avec plaisir et respect. 7. Insecte coléoptère. 8. On l'appelle aussi hélianthe. 9. Apre. – Terrain en pente. 10. Fils d'Agamemnon. – Ancienne monnaie d'argent.

Solution du problème précédent

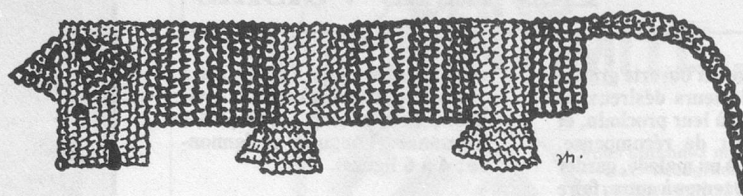
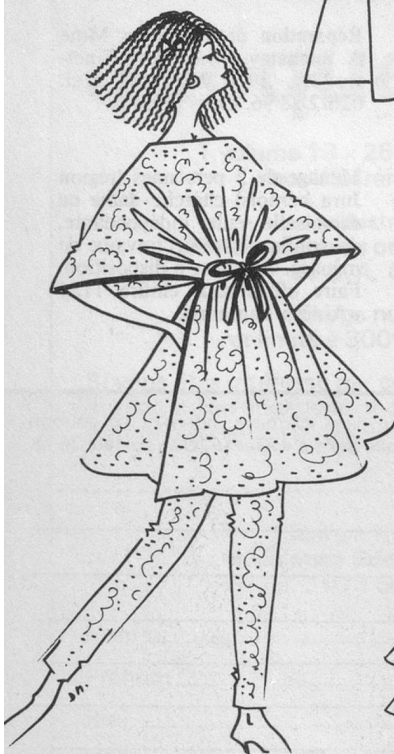
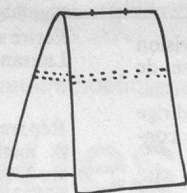
	1	2	3	4	5	6	7	8	9	10
1	G	L	A	D	I	A	T	E	U	R
2	R	E	S	I	D	U	S	■	S	E
3	A	R	■	A	E	R	E	R	A	S
4	N	O	M	M	E	E	■	A	G	I
5	D	U	■	E	S	S	O	R	E	S
6	E	X	I	T	■	■	P	E	S	T
7	M	■	D	R	O	U	E	T	■	A
8	E	N	E	E	■	■	R	E	I	N
9	N	I	A	■	E	L	A	■	L	T
10	T	E	L	E	X	I	S	T	E	S



## Une blouse très vite faite

Acheter un tissu souple. Prendre deux fois la hauteur et plier en deux. Au milieu du pli, effectuer une ouverture droite, pour y faire passer la tête. A la hauteur de la taille, vous placez un ruban élastique. Terminé! Les côtés restent ouverts, afin de pouvoir mettre les mains dans les poches du pantalon!

Dorianne



## Contre les courants d'air:

## un «chien de garde»

Il se confectionne en tricot ou au crochet, avec des restes de laine ou en tissu ou patchwork avec des restes de tissus assemblés.

A l'aiguille ou au crochet, vous montez un rectangle de la largeur de la porte ou fenêtre, soit 75 cm environ, et de 30 cm de large, puis vous augmentez des deux côtés de 10 cm. Vous continuez encore 10 cm et vous termi-

nez. Pliez le travail dans le sens de la longueur. Vous obtenez une forme de L et vous cousez tous les bords ensemble. Rembourrez le rouleau obtenu avec de la mousse d'éponge ou encore des vieux chiffons.

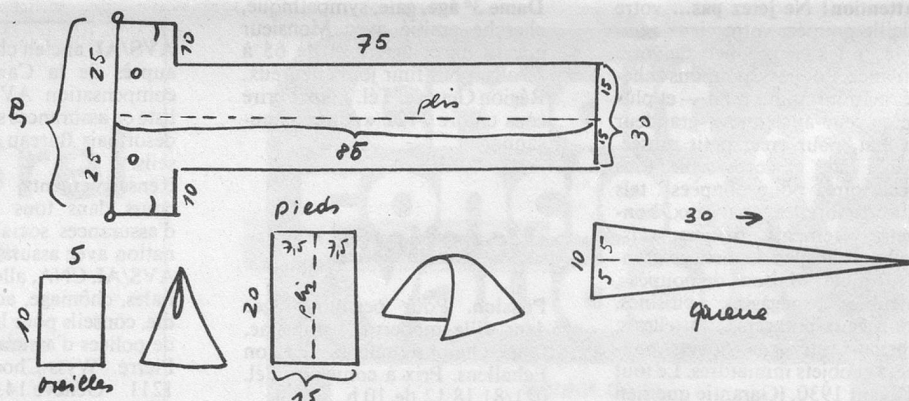
Le corps du chien est terminé.

Pour les pattes, vous avez tricoté deux rectangles de 15 x 20 cm. Pliez dans le sens de la longueur, cousez ensemble, rembourrez et cousez au corps.

Les oreilles sont deux rectangles de 10 x 5 cm que vous appliquez à la tête avec un pli pour avoir une forme de triangle.

Les yeux et le nez sont des petits boutons. La bouche est brodée. La queue est une bande tricotée en triangle et rembourrée. Posé par terre, devant la porte ou sur le bord de la fenêtre, cet amusant toutou vous protégera des courants froids indésirables.

Dorianne



## Solutions des jeux de la page 19

### Une bonne mine

Voici quelques noms: Art, Ara, ABC; Bar, Bac, Bard, Bar, Baba; Cab, Cap, Car, Carte, Cartel; Dard, Drap; Esse, Est; Ile, Ilette; Lest, Liste, Listel, Lin; Nid; Part, Parsi; Radis; Sel, Selle, Sil; Télé, Tee, Tête, Trac; Ville, Vin, Vis. Pour les autres: Muni, Para, Uns, Cadra, Vise, Vira, etc.

### Qui l'emporte?

La surface blanche est plus grande.

### Les six épingles

Par exemple: au 3<sup>e</sup> point de la première ligne horizontale, au 6<sup>e</sup> de la seconde, au 2<sup>e</sup> de la troisième, au 5<sup>e</sup> de la quatrième, au 1<sup>er</sup> de la cinquième et au 4<sup>e</sup> de la sixième ligne horizontale.

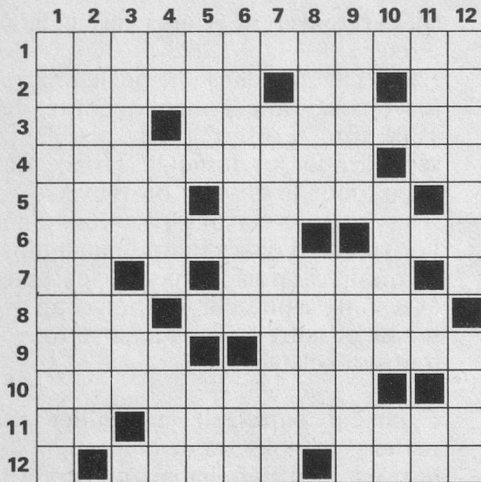
### Les oiseaux cachés

1. Oie. 2. Héron. 3. Paon. 4. Ara. 5. Geai. 6. Caille. 7. Cane. 8. Ibis.

### Les jolies définitions

1. Retraite. 2. Clé. 3. Etole. 4. Rupture. 5. Entracte. 6. Tuyau. 7. Liasse. 8. Dormir. 9. Sœur. 10. Précepteur. 11. Truite. 12. Acteur.

# Concours mensuel de mots croisés



Solution  
du problème  
précédent

	1	2	3	4	5	6	7	8	9	10	11	12
1	G	A	I	N	S	B	O	R	O	U	G	H
2	A	N	X	I	E	U	S	E	■	P	R	E
3	S	T	E	■	E	V	E	N	T	A	I	L
4	T	E	L	■	S	E	■	G	A	S	P	I
5	O	■	L	E	■	T	U	A	S	■	P	O
6	N	I	E	L	■	I	R	I	S	■	E	P
7	D	■	S	■	S	E	I	N	E	■	M	O
8	E	S	■	P	I	R	E	E	■	A	I	L
9	F	O	L	I	E	■	■	R	E	U	N	I
10	O	N	U	■	R	A	C	O	N	T	A	S
11	I	N	■	T	R	A	I	N	E	A	U	■
12	X	A	N	T	E	■	E	T	E	N	D	E

N'oubliez pas:

Adressez vos solutions collées ou recopiées sur carte postale, à Mme Josette Baud, ch. des Chantres 48, 1025 Saint-Sulpice, jusqu'au 15 de chaque mois. N'oubliez pas d'indiquer votre adresse! (Le problème de mots croisés faciles, en page 19, ne participe pas au concours.)

**Horizontalement:** 1. Chanson de Charles Trénet. 2. Liseron. – Lac. – Moitié de trio (pour changer!). 3. Moitié de chien à long poil. – Très désagréables. 4. Tendance à accentuer les ombres et les lumières. – Phonétiquement: tentative. 5. Patron des avocats. – Cinq sœurs désordonnées. 6. Ile du Danemark. – Instrument d'osier. 7. Durée. – Ancien nom d'une ville russe. 8. Vaniteux et désordonné. – Ingénieur français. 9. On peut l'avoir sur quelqu'un. – Petit ouvrage. 10. Contenue. 11. Préposition. – Relatifs à un combustible. 12. Parfois sur la tête. – Ville du Cameroun.

**Verticalement:** 1. Un poète français y est enterré. (3 mots). 2. Terrifiées. 3. Port de Nouvelle-Calédonie. – Département français. 4. Préfixe. – Rivière de France. – Phonétiquement: elle vous en veut, sans doute! 5. Ville d'Espagne. – Agent secret bien connu des cruciverbistes. 6. Droites. – Etat physiologique. 7. Equivalence entre les aliments. 8. Prénom biblique. – Marque spéciale. 9. Longueur d'une remorque. – Prénom masculin. 10. Appendice charnu. – Phonétiquement: assister. 11. Réfutée. – Sur des plaques minéralogiques suisses. – Note. 12. Région d'Italie. – Aragon a chanté ses yeux.

Un recueil de mots croisés sera envoyé aux lauréats du concours précédent, soit à: Mme Lucie Conne-Abrezol, rue des Crêtes 20, 1018 Lausanne – Mme Marie Dizier, Gau 10, 2525 Le Landeron – Mme Christine Evard, rue du Rafour 5, 2024 Saint-Aubin – Mme Françoise Gaudin, av. Vibert 15, 1227 Carouge – Mme Alice Roux, ch. de Bellevue 5, 1110 Morges.

## Abonnement

Ne pas utiliser ce coupon pour le renouvellement de l'abonnement svp.

Je m'abonne pour un an au mensuel «Aînés». Au reçu de cette formule dûment remplie et signée, l'administration d'«Aînés», passage Saint-François 10, 1003 Lausanne, me fera parvenir «Aînés»

à partir du mois de \_\_\_\_\_

Un bulletin de versement me sera adressé ultérieurement. Prix de l'abonnement annuel: Fr. 20.— (Etranger: Fr. 24.—).

Nom \_\_\_\_\_

prénom \_\_\_\_\_

Rue \_\_\_\_\_

NP/Localité \_\_\_\_\_

Date \_\_\_\_\_

Signature \_\_\_\_\_

## Abonnement-cadeau

Ne pas utiliser ce coupon pour le renouvellement de l'abonnement svp.

J'offre un abonnement d'un an au mensuel «Aînés» à

Nom \_\_\_\_\_

Prénom \_\_\_\_\_

Rue \_\_\_\_\_

NP/Localité \_\_\_\_\_

Au reçu de cette formule dûment remplie et signée, l'administration d'«Aînés», passage Saint-François 10, 1003 Lausanne, enregistrera cet abonnement

dès le mois de \_\_\_\_\_

Un bulletin de versement me sera adressé ultérieurement. Prix de l'abonnement annuel: Fr. 20.— (Etranger: Fr. 24.—).

Nom \_\_\_\_\_

Prénom \_\_\_\_\_

Rue \_\_\_\_\_

NP/Localité \_\_\_\_\_

Date \_\_\_\_\_ Signature \_\_\_\_\_