

Chronique du MDA

Objektyp: **Group**

Zeitschrift: **Aînés : mensuel pour une retraite plus heureuse**

Band (Jahr): **12 (1982)**

Heft 2

PDF erstellt am: **22.07.2024**

Nutzungsbedingungen

Die ETH-Bibliothek ist Anbieterin der digitalisierten Zeitschriften. Sie besitzt keine Urheberrechte an den Inhalten der Zeitschriften. Die Rechte liegen in der Regel bei den Herausgebern.

Die auf der Plattform e-periodica veröffentlichten Dokumente stehen für nicht-kommerzielle Zwecke in Lehre und Forschung sowie für die private Nutzung frei zur Verfügung. Einzelne Dateien oder Ausdrucke aus diesem Angebot können zusammen mit diesen Nutzungsbedingungen und den korrekten Herkunftsbezeichnungen weitergegeben werden.

Das Veröffentlichen von Bildern in Print- und Online-Publikationen ist nur mit vorheriger Genehmigung der Rechteinhaber erlaubt. Die systematische Speicherung von Teilen des elektronischen Angebots auf anderen Servern bedarf ebenfalls des schriftlichen Einverständnisses der Rechteinhaber.

Haftungsausschluss

Alle Angaben erfolgen ohne Gewähr für Vollständigkeit oder Richtigkeit. Es wird keine Haftung übernommen für Schäden durch die Verwendung von Informationen aus diesem Online-Angebot oder durch das Fehlen von Informationen. Dies gilt auch für Inhalte Dritter, die über dieses Angebot zugänglich sind.

CHRONIQUE
DU

MDA

TIVOLI 8
LAUSANNE
TÉLÉPHONE (021) 23 84 34

Voyages - Vacances 1982

Depuis plusieurs années vous êtes nombreux à voyager, à avoir connu le bien-être que provoque une période de vacances. Ce privilège n'est plus uniquement réservé aux jeunes! Nous avons tous besoin de rompre pour quelques jours le rythme de notre vie, d'oublier nos soucis, de découvrir d'autres aspects de notre monde.

Pour 1982, nous avons prévu à notre programme une trentaine de destinations dans les endroits les plus variés et toujours avec le même souci de satisfaire tous les goûts et toutes les bourses. Nos vacances sont désormais organisées entièrement par le secteur voyages du Mouvement des Aînés,

ceci dans le but d'éviter des intermédiaires coûteux et pour fournir aux personnes âgées un tourisme plus adapté à leur rythme et à leurs aspirations.

Tous nos voyages sont accompagnés et organisés en pension complète. Les excursions sont souvent comprises dans le prix.

Quelques suggestions

A Pâques: Nice; la Hollande; la Sardaigne (Costa Smeralda).

Séjours balnéaires: la Corse; Cervis (Adriatique); Rivabella (Adriatique); Port-Barcarès (Roussillon); Roumanie; Sardaigne.

Circuits: châteaux en Autriche; descente du Rhône et Camargue; Cap Nord, Finlande, Leningrad; tour de Suisse; Roumanie; Israël; croisière sur le Nil; Guidel (Bretagne) et Port-Bail (Normandie).

Autres séjours... février (Lac d'Annecy); Abano; Cévennes; Paris; Lac de Garde et opéras de Vérone.

Vous trouverez plus de détails concernant ces séjours en demandant notre brochure 1982 au moyen du coupon ci-contre.

Voyages à Pâques

Sardaigne (Costa Smeralda)

Du dimanche 4 au mercredi 14 avril.

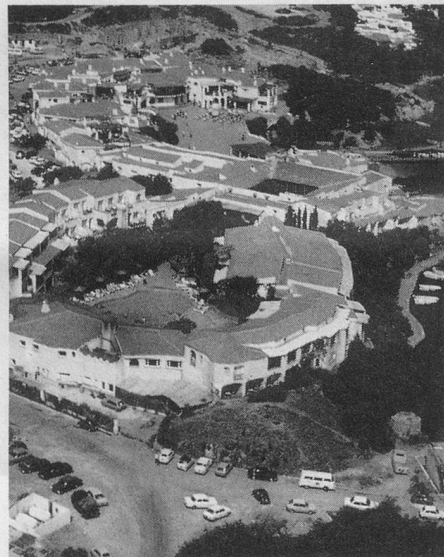
Prix: Fr. 1330.— (membres MDA Fr. 1280.—).

Prestations: voyage en car jusqu'à Milan, puis avion jusqu'en Sardaigne. Pension complète dans un hôtel de très grande classe. Excursions.

La Costa Smeralda est considérée à plus d'un titre comme un des plus beaux rivages d'Europe. L'eau de la mer y a vraiment une couleur émeraude, la nature a été protégée de toutes constructions pouvant altérer sa beauté. Un paradis terrestre!

L'Hôtel Cervo à Porto Cervo est un des plus beaux hôtels du monde. Arrangé avec goût, vous vous y sentirez à

Hôtel Cervo, Porto Cervo.



l'aise, dans un cadre raffiné et reposant tout en jouissant de l'animation qu'offre la petite place du village où est situé l'hôtel.

Bon pour programme 1982

Nom _____
Prénom _____
Rue _____
NP/localité _____
(Prière de joindre un timbre pour la réponse, merci!)

SOCIÉTÉ ROMANDE POUR LA LUTTE CONTRE LES EFFETS DE LA SURDITÉ

Son but: renseigner et défendre les intérêts des durs d'ouïe de manière non lucrative.

Son action: amicales des durs d'ouïe, revue «Aux écoutes», cours de lecture labiale, centrales d'appareillage acoustique dépositaires de la plupart des marques et modèles.

Conseils, essais, comparaisons, service après-vente gratuit, pas d'obligation d'achat, consultations sur rendez-vous.

Lausanne : rue Mauborget 6 (021) 228191
Genève : rue de Rive 8 (022) 212814
Neuchâtel : rue Saint-Honoré 2 (038) 241020
Sion : avenue de la Gare 21 (027) 227058
Fribourg : rue Saint-Pierre 26 (037) 223673

Maison de repos pour personnes âgées Convalescence, retraite

Résidence Mon-Désir

Tranquillité, verdure
Magnifique panorama
Cuisine soignée
Soins médicaux

Direction:
M.-J. Grandjean
infirmière diplômée

**Chemin des Novalles 1
1807 Blonay s/Vevey
près Pavillon Mottex**

**Case postale 55
Tél. 021 / 53 36 55**

Nice

Du vendredi 9 au jeudi 22 avril.

Prix: Fr. 940.— (membres MDA Fr. 890.—).

Prestations: voyage en car confortable. Pension complète dans un hôtel 3 étoiles. Animation, excursions. Situé sur la célèbre promenade des Anglais, l'Hôtel Royal a été transformé en un centre de vacances offrant

Hôtel Royal, Nice.



une animation sympathique. Les chambres sont très confortables, la cuisine adaptée aux aînés.

Le climat de Nice est doux en avril; en plus des excursions organisées, de nombreuses promenades sont possibles en ville ou au bord de mer.

Hollande

Du samedi 10 au vendredi 16 avril.

Prix: Fr. 900.— (membres MDA Fr. 850.—).

Prestations: voyage en car confortable. Pension complète. Excursions. Très bons hôtels.

Itinéraire: Suisse romande, Alsace, Luxembourg, Belgique, Rotterdam, Amsterdam, Reims, Suisse romande. *Le temps des tulipes.* Vous découvrirez le Madurodam, Delft et ses poteries, les champs de fleurs du Keukenhof, les moulins et tout ce qui fait le charme de la Hollande.

Logement à Luxembourg, Rotterdam, Amsterdam (centre ville), Reims.

Neuchâtel

Après le succès remporté à Lausanne, voici une bonne nouvelle pour nos amis neuchâtelois.

Mercredi 3 février: midi-rencontres. Hôtel Terminus (place de la Gare).

Dès 11 h. 30 un repas sera organisé. Ouvert à chacun, nous pensons tout particulièrement aux isolés.

Vous aurez le choix entre le menu à Fr. 8.— ou la carte.

Pour tous ceux qui le souhaitent, nous aurons la possibilité de partager nos points de vue sur les diverses activités que nous vous proposons, d'entendre aussi vos éventuelles suggestions. Afin de déterminer le nombre approximatif des participants, veuillez vous annoncer à notre bureau de Neuchâtel, rue de l'Hôpital 10 (2^e étage), tél. 24 56 51 le jeudi matin de 9 h. à 11 h. 30.

Ce repas sera suivi d'un **thé dansant** de 14 h. 30 à 17 h. 30, avec le pianiste A. Deepen et le chanteur André Delmyr qui reprendra avec vous des airs de Piaf, Brel, Chevalier, Tino Rossi, Trénet, etc.

Entrée libre.

Concert de l'OCL

Vendredi 12 mars 1982, l'Orchestre de chambre de Lausanne offre à tous les aînés un concert de musique classique, au Casino de Montbenon, salle Paderewski à **20 heures précises**. Ce concert sera retransmis en direct par Radio suisse romande.

Avec vous, sans doute, nous nous félicitons de cette aubaine et nous en sommes reconnaissants aux dirigeants de l'OCL ainsi qu'à la Radio suisse romande.

Au programme: *1^{re} partie*, Sérénade n° 4 en ré majeur KV 303 de Wolfgang-Amadeus Mozart. Direction M. Armin Jordan.

Entracte.



2^e partie, Concerto n° 1 en mi mineur de Frédéric Chopin, interprété par Mme Hanna Jasyk (ci-dessus), 1^{er} prix du Concours international d'exécution musicale de Genève, 1978.

Il est nécessaire d'estimer dès maintenant le nombre des auditeurs au concert. Vous voudrez donc bien nous faire savoir si vous désirez que l'on vous réserve des places en nous retournant le coupon ci-dessous jusqu'au 15 février, dans une enveloppe-réponse.

Sadeton-G

aide manque de vitamines et de minéraux
en cas de **due au vieillissement**

comme: **manque de concentration** **épuisement**
troubles de mémoire **esprit oublieux**
fatigue générale **perte d'énergie**

SADEC
depuis 1932

En vente dans les pharmacies et drogueries, sinon s'adresser à
SADEC SA, Dépt. Droguerie, 6362 Stansstad, tél. 041 - 61 24 24

Bulletin

à retourner au MDA, Tivoli 8, 1007 Lausanne
Concert OCL du 12 mars 1982

Je réserve _____ place(s)
Je joins une enveloppe à mon adresse, affranchie
(40 ct.) pour l'envoi des billets.

Nom _____

Prénom _____

Rue _____

NP/localité _____

Téléphone _____