

# Chronique du MDA

Objektyp: **Group**

Zeitschrift: **Aînés : mensuel pour une retraite plus heureuse**

Band (Jahr): **12 (1982)**

Heft 7-8

PDF erstellt am: **22.07.2024**

## **Nutzungsbedingungen**

Die ETH-Bibliothek ist Anbieterin der digitalisierten Zeitschriften. Sie besitzt keine Urheberrechte an den Inhalten der Zeitschriften. Die Rechte liegen in der Regel bei den Herausgebern. Die auf der Plattform e-periodica veröffentlichten Dokumente stehen für nicht-kommerzielle Zwecke in Lehre und Forschung sowie für die private Nutzung frei zur Verfügung. Einzelne Dateien oder Ausdrucke aus diesem Angebot können zusammen mit diesen Nutzungsbedingungen und den korrekten Herkunftsbezeichnungen weitergegeben werden. Das Veröffentlichen von Bildern in Print- und Online-Publikationen ist nur mit vorheriger Genehmigung der Rechteinhaber erlaubt. Die systematische Speicherung von Teilen des elektronischen Angebots auf anderen Servern bedarf ebenfalls des schriftlichen Einverständnisses der Rechteinhaber.

## **Haftungsausschluss**

Alle Angaben erfolgen ohne Gewähr für Vollständigkeit oder Richtigkeit. Es wird keine Haftung übernommen für Schäden durch die Verwendung von Informationen aus diesem Online-Angebot oder durch das Fehlen von Informationen. Dies gilt auch für Inhalte Dritter, die über dieses Angebot zugänglich sind.

CHRONIQUE  
DU

**MDA**

TIVOLI 8  
LAUSANNE  
TÉLÉPHONE (021) 23 84 34

## Nos voyages et vacances de fin d'été

### Vérone (opéras)

#### Lac de Garde (Bardolino)

Du 28 août au 4 septembre 1982  
(8 jours)

**Prestations:** Voyage en car confortable; pension complète à l'hôtel; 2 spectacles de ballet et opéra à Vérone («Le Lac des Cygnes», ballet de Peter Ilic Tchaïkovski et «La Bohème», opéra de Giacomo Puccini); toutes les excursions et transferts aux arènes de Vérone.

**Prix:** Fr. 700.—

(membres MDA Fr. 650.—)

Bardolino est une station de villégiature située dans la moitié inférieure de la Riviera degli Olivi, où le lac de Garde est le plus large.

### Rivabella (baignade)

Près de Rimini. Hôtel familial non loin d'une très belle plage, 14 jours: du 27 août au 10 septembre 1982

**Prestations:** voyage en car, logement à l'hôtel, pension complète, excursions.

**Prix:** Fr. 870.—

(membres MDA Fr. 820.—)

### Port-Barcarès (baignade)

A 25 km de Perpignan, séjour bord de mer

15 jours:

du 28 août au 11 septembre 1982

**Prestations:** voyage en car, logement en village-vacances, pension complète, excursions.

**Prix:** Fr. 870.—

(membres MDA Fr. 820.—)

### Roumanie

#### (circuit et baignade)

Du 28 août au 11 septembre 1982

(15 jours)

**Prestations:** Vol Zurich—Bucarest—Zurich, logement en pension complète; transport à l'intérieur du pays en car et en bateau; entrée libre dans les musées et monastères; assistance permanente d'un guide parlant français.

**Prix:** Fr. 1230.—

(membres MDA Fr. 1180.—)

*Circuits du 1<sup>er</sup> au 8<sup>e</sup> jour:*

Tour de la ville de Bucarest. Le soir dîner dans un restaurant typiquement roumain (avec programme de folklore), départ pour Brasov, traversant la vallée de la Prahova; visite de la ville de Brasov; départ pour Suceava, par les gorges du Bicaz; visite des monastères: Sucevita, Moldovita et Voronet; on continue la route pour Piatra Neamt, sur la vallée de Bistrita, tour de la ville de Piatra Neamt; visite de Braila; excursion d'une journée au Delta du Danube (promenade en ba-

teau sur les canaux du Delta); ensuite Tulcea et départ pour Neptun-Olimp.

*Du 9<sup>e</sup> au 15<sup>e</sup> jour baignade:*

Logement et pension complète dans un hôtel au bord de la mer Noire à Neptun.



### Voyage à Paris pendant les Fêtes de Versailles (feux d'artifice)

Du 2 au 6 septembre 1982

**Prestations:** Voyage en car confortable; pension complète; excursions.

**Prix:** Fr. 550.—

(membre MDA Fr. 500.—)

Sont compris dans le prix: tour de ville de Paris de jour et de nuit; excursion à Versailles; Fêtes de Versailles; excursion à la réserve africaine de Thoiry (entrée comprise); excursion au château de Fontainebleau.

Ne sont pas compris: les entrées aux musées et châteaux, l'entrée aux Invalides; à la tour Eiffel et le spectacle (genre Folies-Bergère). Pour ce spectacle, il faut compter environ 150.— francs français.

## Plantes d'intérieur

## Réserves d'eau pour les vacances



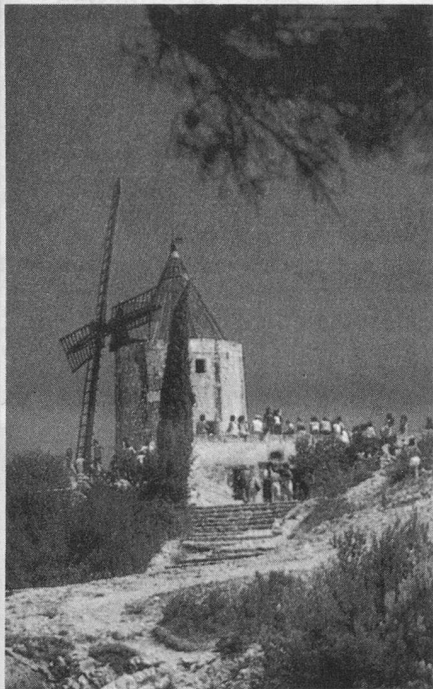
## Descente du Rhône Provence Camargue

Les deux voyages prévus sont complets. Etant donné les demandes que nous avons encore pour ce voyage, il nous a été possible d'en organiser un supplémentaire du samedi 18 au samedi 25 septembre 1982

**Prix:** Fr. 930.—

(membres MDA Fr. 880.—)

Car Suisse romande—Valence; croisière Valence—Avignon, Avignon—Arles; excursion du Rhône au Vaccarès; excursion à travers la Camargue avec promenade en bateau; journée de l'Olivier; visite d'une oliveraie; visite du moulin de Daudet, etc. Car Arles—Suisse.



## Heures d'ouverture de notre bureau Tivoli 8

**Attention:** Depuis le 1<sup>er</sup> juin jusqu'au 15 septembre 1982, notre bureau est ouvert de 7 h. à 15 h. sans interruption. Les jours de fermeture du jeudi et samedi restent inchangés.

### Fermeture annuelle

Cette année, le bureau sera fermé le 12 juillet; réouvert le 26 juillet.

## Comptoir suisse

Comme chaque année, le MDA tiendra un stand à la Foire nationale de Lausanne. Des objets créés par les aînés y seront exposés et vendus. Alors, à l'ouvrage!

Pour de plus amples renseignements, adressez-vous à notre bureau tél. 021/23 84 34.

## Saison théâtrale 82-83

La prochaine saison théâtrale offrira, comme chaque année, des spectacles de diverses compagnies à des prix réduits pour les aînés. Les personnes intéressées par des abonnements pour Lausanne ou Genève sont priées de s'adresser à notre bureau.

## Promenades pédestres

**Petites balades d'été.** Elles ont lieu, en général, le matin, mardi et vendredi. La liste en est publiée dans un bulletin MDA-Information du mois de juin. On peut en demander un exemplaire en s'adressant au bureau de Tivoli 8. Téléphone 021/23 84 34.

**Autres promenades.** Elles reprendront le jeudi 2 septembre 1982. Départ de Lausanne Gare CFF pour Puidoux et, ensuite, marche vers Vevey: 8 km environ.

Pour participer, il suffit de se trouver un moment avant l'heure annoncée au lieu de rassemblement.

En collaboration avec les CFF, le MDA propose:

## Croisière sur le lac de Thoune

Le dimanche 12 septembre 1982

Le contraste entre le lac et la montagne est captivant pour l'admirateur de la nature. Chaque localité de la rive a son caractère particulier bien marqué. Cette croisière est un ravissement, dans une atmosphère de détente et de calme.

**Parcours:** Genève, Lausanne; Yverdon; Neuchâtel, Bienne; Berne; Thoune; Interlaken West (bateau spécial), ensuite Thoune et retour.

Prix:	1/1	1/2
Genève	60.—	48.—
Lausanne	56.—	46.—
Yverdon	52.—	43.—
Neuchâtel	45.—	38.—
Bienne	39.—	34.—

Dîner à Interlaken West: facultatif à Fr. 14.50 à payer lors de l'inscription.

**Menu:** Crème de tomates, steak de porc grillé forestière, nouilles fines au beurre, salade de saison, glace au cocktail de fruits.

**Pour s'inscrire:** renseignements aux gares principales de Suisse romande ou gare CFF, Lausanne. Tél. 021/20 50 33.

Texte: Elisabeth Alexandre

Dessin: Joël Pavard

Editions Chancercel

