

**Zeitschrift:** Aînés : mensuel pour une retraite plus heureuse  
**Herausgeber:** Aînés  
**Band:** 14 (1984)  
**Heft:** 3

## Werbung

### Nutzungsbedingungen

Die ETH-Bibliothek ist die Anbieterin der digitalisierten Zeitschriften. Sie besitzt keine Urheberrechte an den Zeitschriften und ist nicht verantwortlich für deren Inhalte. Die Rechte liegen in der Regel bei den Herausgebern beziehungsweise den externen Rechteinhabern. [Siehe Rechtliche Hinweise.](#)

### Conditions d'utilisation

L'ETH Library est le fournisseur des revues numérisées. Elle ne détient aucun droit d'auteur sur les revues et n'est pas responsable de leur contenu. En règle générale, les droits sont détenus par les éditeurs ou les détenteurs de droits externes. [Voir Informations légales.](#)

### Terms of use

The ETH Library is the provider of the digitised journals. It does not own any copyrights to the journals and is not responsible for their content. The rights usually lie with the publishers or the external rights holders. [See Legal notice.](#)

**Download PDF:** 02.02.2025

**ETH-Bibliothek Zürich, E-Periodica, <https://www.e-periodica.ch>**



## CONSULTATION GRATUITE DE VOS OREILLES

(audition)

**TOUTS  
LES JOURS  
A  
LAUSANNE**  
de 9 h.  
à 12 h.  
et de 14 h.  
à 17 h.  
ou sur  
rendez-vous

**Succursales:**

**JANINE ET FRANCINE DE FOUNÈS  
OPTIENNES**  
(tous les lundis)  
**1200 GENÈVE**, rue du Mont-Blanc 20  
Téléphone (022) 32 73 12

**PHARMACIE TRIPET**  
(tous les mercredis)  
**2000 NEUCHÂTEL**, rue Seyon 8  
Téléphone (038) 24 66 33

**CENTRE D'ACOUSTIQUE  
SURDITÉ M. DARDY S.A.**  
(tous les mardis)  
**2800 DELÉMONT**, rue de Moutier 89  
Téléphone (066) 22 16 66

**PHARMACIE VOUILLOZ R.**  
(tous les jeudis)  
**1920 MARTIGNY**, av. de la Gare 22  
Téléphone (026) 2 66 16

**CENTRE D'ACOUSTIQUE MÉDICALE**  
**43bis, avenue de la Gare**      **1001 LAUSANNE**

**M. DARDY**  
Tél. (021) 23 12 45

### Belle Madame Fourrure

vous offre pelisses sur mesure, modèle rajeunissant, toutes tailles.  
Tissus Dormeuil de Paris et fourrures, tout compris dès Fr. 1400.-.  
En confection: collections variées dès Fr. 750.-. Transformations,  
réparations, nettoyage. Conservation. Prix d'été. Expertises.  
Bus N° 2, Harpe 27, 1007 Lausanne, tél. 021/27 59 34, parking facile.



**ZARNO**

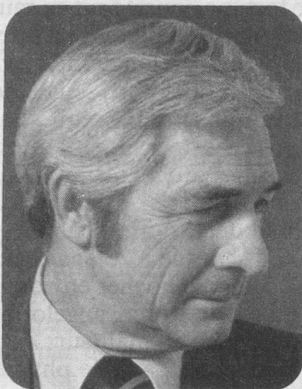
Jean-Claude ZAHNO  
succ. de M. H. Peter

**OPTIQUE de Marterey**

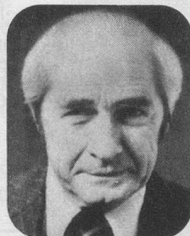
Lunetterie  
Marterey 38

Tél.  
22 48 21

Verres de contact  
1005 Lausanne



**LES TOUT  
NOUVEAUX  
«JAMES MORRIS»  
CHEVEUX  
NATURELS ET  
SYNTHÉTIQUES  
SUR MESURE**



Demandez informations

**Victor Sanchez**      **ATELIER DE PERRUQUES**  
Rue Mauborget 12      1003 Lausanne      Tél. (021) 22 96 97

Nom: \_\_\_\_\_

Adresse: \_\_\_\_\_

Distributeur officiel

**ATHÉNÉE  
AUTOMOBILES SA**

Lausanne, Caroline 8  
Tél. 021/20 18 81  
Morges, Rte Suisse  
Sortie Morges, 2 km dir. Genève  
Tél. 021/71 52 71  
Samedi ouvert de 8 h. 30 à 16 h.

**notre**

**NISSAN / DATSUN**

● La Cherry existe avec 3 ou 5 portes, avec moteur de 1,3 ou 1,5 litre

**NISSAN CHERRY 1.3**  
3 portes, traction avant, boîte à 5 vitesses, 60 CV/DIN  
Fr. 12 650.-

**atout-prix!**

**NISSAN CHERRY**

Très faible consommation: **5,0 l / 100 km**

Cherry 1.3, boîte à 5 vitesses: consommation selon norme USA/Suède/Suisse route: 5,0 l, cycle urbain 7,5 l, mixte: 6,4 l aux 100 km

**Offres de reprise absolument sensationnelles...**

**La Cherry vous attend chez nous, pour une course d'essai!**

### HOTEL RIANT- CHATEAU

Maison de  
convalescence et  
hôtel pour  
personnes âgées

Ø 021/63 42 08  
Riviera 6  
1820 Territet

Situation idéale  
face au lac,  
vaste terrasse,  
bus devant la porte

Séjours de courte  
ou longue durée

Chambres à 1 et 2 lits  
Très grandes chambres  
pour couples

Médecin attaché  
à l'établissement  
et infirmière