

**Zeitschrift:** Aînés : mensuel pour une retraite plus heureuse  
**Herausgeber:** Aînés  
**Band:** 14 (1984)  
**Heft:** 3

## Werbung

### Nutzungsbedingungen

Die ETH-Bibliothek ist die Anbieterin der digitalisierten Zeitschriften. Sie besitzt keine Urheberrechte an den Zeitschriften und ist nicht verantwortlich für deren Inhalte. Die Rechte liegen in der Regel bei den Herausgebern beziehungsweise den externen Rechteinhabern. [Siehe Rechtliche Hinweise.](#)

### Conditions d'utilisation

L'ETH Library est le fournisseur des revues numérisées. Elle ne détient aucun droit d'auteur sur les revues et n'est pas responsable de leur contenu. En règle générale, les droits sont détenus par les éditeurs ou les détenteurs de droits externes. [Voir Informations légales.](#)

### Terms of use

The ETH Library is the provider of the digitised journals. It does not own any copyrights to the journals and is not responsible for their content. The rights usually lie with the publishers or the external rights holders. [See Legal notice.](#)

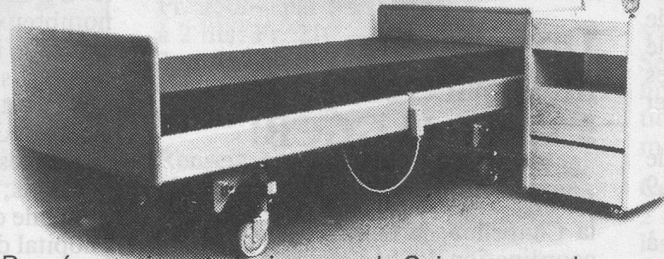
**Download PDF:** 08.02.2025

**ETH-Bibliothek Zürich, E-Periodica, <https://www.e-periodica.ch>**

LIT DE SOINS  
ET DE REPOS  
À COMMANDE  
ÉLECTRIQUE

**SACON**

Le lit SUISSE, qui offre sous un aspect classique toutes les possibilités du lit d'hôpital le plus moderne.



Représentation exclusive pour la Suisse romande  
Service après-vente — Location

**PRAXIMED**

SOCIÉTÉ ANONYME

APPAREILS ET  
INSTRUMENTS MÉDICAUX

Rue de Bourg 11  
1003 Lausanne  
Tél. 021 / 22 11 41

## Voyages œcuméniques et culturels (VOC) 84

Le pasteur J.-G. Bodmer  
4, rue Beauregard, 1204 Genève  
Tél. (022) 20 42 77

Venez faire l'expérience bienfaisante  
d'un voyage spécialement conçu pour vous!

### TERRE SAINTE

19 au 29 avril - 31 mai au 11 juin  
12 au 26 août

### CROISIÈRES À THÈME

avec Mme JEANNE HERSCH, 5 au 19 mai  
Mer Egée + Athènes et circuit  
avec prof. PIERRE PRIGENT, 1 au 15 septembre  
Mer Egée + Patmos

### CROISIÈRES MUSICALES

de juin à septembre  
(autres départs chaque samedi de mai à octobre)  
RÉDUCTIONS: Fr. 100.— pour inscription ferme  
avant fin février et 10 % AVS en mai-juin et sep-  
tembre-octobre aux croisières.

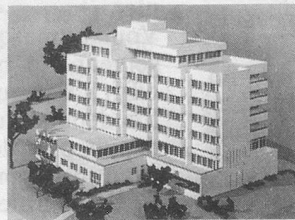
### ÉGYPTE

Dép. chaque semaine.

### INDE

Pâques et Noël 1984.

ORGANISATION/PROGRAMMES/INSCRIPTIONS:  
J.-G. Bodmer Club œcuménique et culturel c/o Chandris S.A.,  
36, Quai du Seujet, 1201 Genève. Tél. 022/32 82 01 (03).



## FONDATION CLÉMENCE

Av. de Morges 64  
1004 LAUSANNE

Etablissement médico-social prend en charge pour des périodes d'une semaine à deux mois au maximum, des personnes âgées indépendantes.  
Surveillance médicale, chambres modernes indépendantes, ascenseur, tranquillité, vue.  
Tous renseignements sont donnés volontiers par la direction.  
Tél. (021) 25 02 81, de 8 h. à 17 h.



Un accueil amical

Des conseils  
personnalisés  
pour tailles  
normales et  
«tailles-problème»

Un choix très  
complet en  
modèles, tissus  
et coloris

Des prix calculés  
au mieux de  
votre intérêt

**Lady Mode**

Le spécialiste  
tailles 40 à 56!

Voici, par exemple, cette ravissante robe «Paul Mausner, Paris»

2025. TOUJOURS ACTUELLE LA ROBE CHEMISIÈRE EN JERSEY  
POLYESTER IMPRESSIONS RAFFINÉES, IDÉALE À LA VILLE.

T 40 - 48 fr 109.- T 50 - 52 fr 119.-

LAUSANNE  
Terreaux 11  
(Bel-Air)

GENÈVE  
Dancet 5  
(Plainpalais)

FRIBOURG  
Pérolles 57

**DR** parfumerie - droguerie  
DERESA angle Palud-  
Rue du Pont **Le Pont**  
2, rue du Pont 1003 Lausanne Tél. (021) 20 94 27

En échange de cette annonce,  
vous recevrez à notre rayon

**DROGUERIE**

un petit cadeau personnel  
(jusqu'à épuisement du stock)