

Objektyp: **Advertising**

Zeitschrift: **Aînés : mensuel pour une retraite plus heureuse**

Band (Jahr): **16 (1986)**

Heft 10

PDF erstellt am: **22.07.2024**

Nutzungsbedingungen

Die ETH-Bibliothek ist Anbieterin der digitalisierten Zeitschriften. Sie besitzt keine Urheberrechte an den Inhalten der Zeitschriften. Die Rechte liegen in der Regel bei den Herausgebern. Die auf der Plattform e-periodica veröffentlichten Dokumente stehen für nicht-kommerzielle Zwecke in Lehre und Forschung sowie für die private Nutzung frei zur Verfügung. Einzelne Dateien oder Ausdrucke aus diesem Angebot können zusammen mit diesen Nutzungsbedingungen und den korrekten Herkunftsbezeichnungen weitergegeben werden. Das Veröffentlichen von Bildern in Print- und Online-Publikationen ist nur mit vorheriger Genehmigung der Rechteinhaber erlaubt. Die systematische Speicherung von Teilen des elektronischen Angebots auf anderen Servern bedarf ebenfalls des schriftlichen Einverständnisses der Rechteinhaber.

Haftungsausschluss

Alle Angaben erfolgen ohne Gewähr für Vollständigkeit oder Richtigkeit. Es wird keine Haftung übernommen für Schäden durch die Verwendung von Informationen aus diesem Online-Angebot oder durch das Fehlen von Informationen. Dies gilt auch für Inhalte Dritter, die über dieses Angebot zugänglich sind.

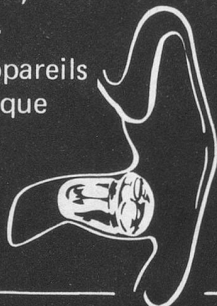
Ein Dienst der *ETH-Bibliothek*
ETH Zürich, Rämistrasse 101, 8092 Zürich, Schweiz, www.library.ethz.ch

<http://www.e-periodica.ch>

MAÎTRE OPTICIEN + ACOUSTICIEN

Les seuls spécialistes, à Lausanne,
de la VUE et de l'AUDITION.

Grand choix de lunettes et d'appareils
d'aide auditive, dont l'Intra (coque
invisible).



J.-P. SCHMID Tél. 021/23.49.33

Maître opticien - acousticien
Fournisseur de l'assurance invalidité
Petit-Chêne 38 — 1003 LAUSANNE

«JOLI-BOIS» Etablissement médico-social
accueille les personnes âgées à 700 m d'altitude. Cadre tran-
quille. Vue imprenable. Intérieur entièrement rénové; équipe-
ment moderne; personnel qualifié (soins infirmiers, physiothé-
rapie, animation).

1832 CHAMBY

Téléphone (021) 64 31 51

Hostellerie Bon Accueil ***



CH - 1837 CHÂTEAU-D'ŒX
Tél. (029) 4 63 20

UN AMOUR D'HÔTEL
dans un chalet du XVIII^e siècle!

UNE CUISINE DE RÊVE
dans un cadre romantique!

UN PAYSAGE ENCHANTEUR
pour vos vacances!



Ewyanna et Viviane

J. Dupertuis

Corsetières diplômées
Spécialistes en : Prothèses pour ablations
Corsets orthopédiques Ceintures médicales
Costumes de bain et lingerie

Av. de la Gare 2
1003 Lausanne - Tél. 021 / 23 04 86

Jean-Marie Dubey

ORGANISATION DE VOYAGES



Des voyages conçus avec **passion**... des moments de **rencontre** privilégiés...
en petits groupes **francophones**... tous nos voyages sont **accompagnés**...
les prix «**tout compris**» facilitent votre budget... **N'hésitez pas à les comparer!**

Par exemple à **Nouvel-An...**

LYON « Capitale du bien-vivre » et PEROUGES
Car confortable, pension complète
du 31 décembre au 2 janvier **Fr. 345.-**

SICILE « Eternel printemps », hôtel *** en bord de mer, à
trois kilomètres de TAORMINA, vols de ligne, pension
complète, du 29 décembre au 6 janvier **Fr. 990.-**

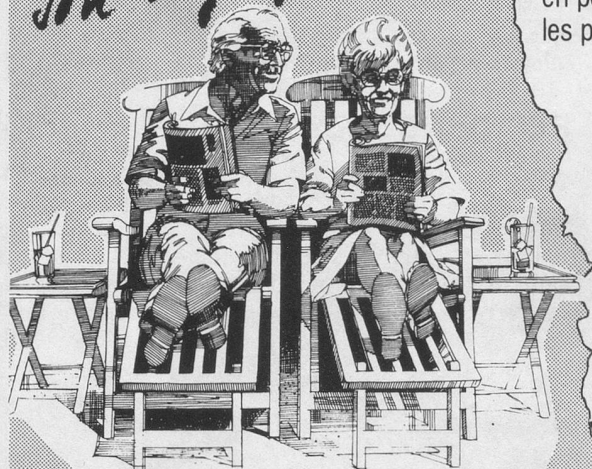
Nous vous accueillons à : **Place Chauderon 5 (1^{er} étage) 1003 LAUSANNE**

Demandez la brochure 1987!

Nom _____ Prénom _____
Rue/N° _____ NP/Localité _____
Tél. _____



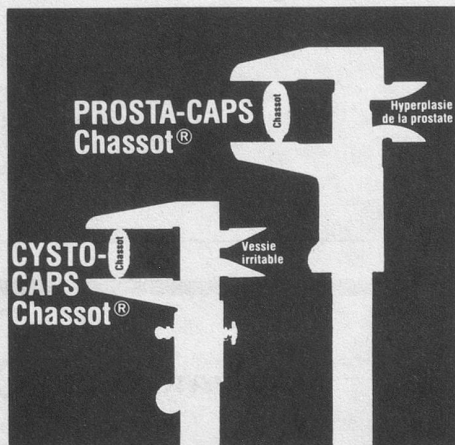
À chacun
son voyage!



021 / 22 35 35

La thérapie sur mesure

... qui repose sur une base
purement végétale



PROSTA-CAPS Chassot®

associe l'effet tonifiant des
graines de courge aux propriétés
spasmolytiques et antiphlogistiques
d'extraits végétaux choisis pour
le traitement de

l'hypertrophie de la prostate

avec au début 3 fois, plus tard
2 fois par jour une capsule

CYSTO-CAPS Chassot®

exerce sur la fonction de la vessie
une action spasmolytique, tran-
quillisante et régulatrice doublée
d'un effet neurofortifiant et
tonifiant sur la musculature
vésicale pour renforcer le méca-
nisme d'expulsion de la vessie
lors de

vessie irritable

avec au début 2-4 fois 2 capsules,
plus tard 3 fois par jour 1 capsule

Nous vous informons volontiers!



Chassot & Cie AG
Köniz Berne

☎ 031 / 53 39 11

RIANT CHATEAU

Résidence
Maison
de convalescence

☎ 021/63 42 08
Riviera 6
1820 Territet

Climat merveilleux
pour les nerfs.
Situation idéale face au lac,
vaste terrasse,
bus devant la porte.
Séjours de courte
ou longue durée.
Chambres à 1 et 2 lits.
Très grandes chambres
pour couples.
Prix modérés.
Médecin attaché à
l'établissement et infirmière.

M. C. Wicht, Payerne:

**Sans prendre de poids
et sans nervosité**

**j'ai cessé de fumer
à l'aide de
l'agrafe Blumstein**

Centre suisse antitabac
Rue du Simplon 25
1006 Lausanne
021/27 77 28



RESIDENCE LES NOVALLES

Établissement médico-social
pour les personnes du 3^e âge

- Établissement moderne de 30 lits, avec ascenseur
- Soins et surveillance médicale assurés jour et nuit
- Cadre agréable et sympathique ● Animation
- Courts séjours acceptés ● Médecin responsable

Pour tous renseignements:
Mme Jana Fantys chef-infirmière

RÉSIDENCE LES NOVALLES

Chemin des Novalles 3
1020 RENENS

Tél. (021) 34 74 66
(Veuillez laisser sonner
longtemps s.v.p.)

