

# Mots croisés

Objektyp: **Group**

Zeitschrift: **Aînés : mensuel pour une retraite plus heureuse**

Band (Jahr): **16 (1986)**

Heft 11

PDF erstellt am: **22.07.2024**

## **Nutzungsbedingungen**

Die ETH-Bibliothek ist Anbieterin der digitalisierten Zeitschriften. Sie besitzt keine Urheberrechte an den Inhalten der Zeitschriften. Die Rechte liegen in der Regel bei den Herausgebern.

Die auf der Plattform e-periodica veröffentlichten Dokumente stehen für nicht-kommerzielle Zwecke in Lehre und Forschung sowie für die private Nutzung frei zur Verfügung. Einzelne Dateien oder Ausdrucke aus diesem Angebot können zusammen mit diesen Nutzungsbedingungen und den korrekten Herkunftsbezeichnungen weitergegeben werden.

Das Veröffentlichen von Bildern in Print- und Online-Publikationen ist nur mit vorheriger Genehmigung der Rechteinhaber erlaubt. Die systematische Speicherung von Teilen des elektronischen Angebots auf anderen Servern bedarf ebenfalls des schriftlichen Einverständnisses der Rechteinhaber.

## **Haftungsausschluss**

Alle Angaben erfolgen ohne Gewähr für Vollständigkeit oder Richtigkeit. Es wird keine Haftung übernommen für Schäden durch die Verwendung von Informationen aus diesem Online-Angebot oder durch das Fehlen von Informationen. Dies gilt auch für Inhalte Dritter, die über dieses Angebot zugänglich sind.

# Concours mensuel

Collée ou recopiée sur carte postale, la solution de ce problème est à envoyer à Mme Josette Baud, chemin des Chantres 48, 1025 St-Sulpice, **jusqu'au 15 du mois**. Prière d'indiquer votre adresse. Les problèmes «facile» et «force moyenne» ne participent pas au concours mensuel.

Un recueil de mots croisés sera envoyé aux lauréats du dernier concours mensuel, soit à: M. Emile Charrière, ch. des Roches 23, 1700 Fribourg - Mme Daniel Maire, Bellevue, 2117 La Côte-aux-Fées - Mme H. Sonnay, Cheminet 5 bis, 1400 Yverdon - Mme Marie Tacheron, route de Lonay 8, 1110 Morges - M. Abel Triponez, Devin 40, 1012 Lausanne.

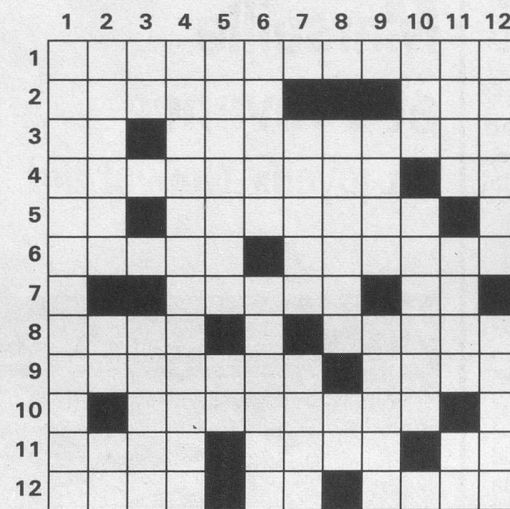
1. Agent de Richelieu.
2. Dommage - Sans effets.
3. Possessif - Adopté par l'usage.
4. Coléoptère nuisible - Symbole chimique.
5. Négation - Il fuit la société.
6. Préfixe - Reçoit.
7. Celui de Rameau est célèbre - Pour un familier.
8. Cinéaste français - Blanc du Sud.
- 9.

Ignorent l'équité - Sérieux. **10.** Réjouit l'écolier quand il est bon. **11.** Sol gras et humide - Roi malheureux - Conjonction. **12.** Acides - Préposition - Rivière de France.

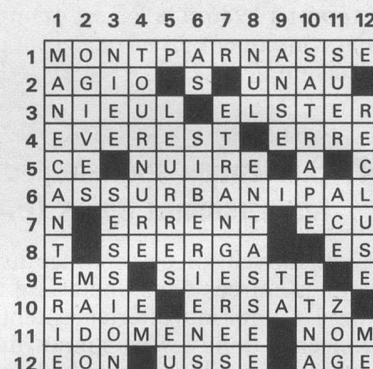
## Verticalement

1. Recueil biblique.
2. Croire sottement - Période - Conjonction.
3. Voyelles - Vantée par Horace.
4. Insu-

laire. **5.** Ancien droit - Parcours à l'envers. **6.** Peut se faire au billard - Instrument de musique. **7.** Abondant - Dans l'Orne. **8.** Très désagréable - Possessif. **9.** Cher en Angleterre - Fut célèbre par son oracle. **10.** Grande organisation - Un seizième de boisseau. **11.** Espace de temps - Supprimés - Conjonction. **12.** Embouchure en caoutchouc - N'est donc pas un ange.



## Solution du problème précédent



# Force moyenne

(Ce problème ne participe pas au concours mensuel)

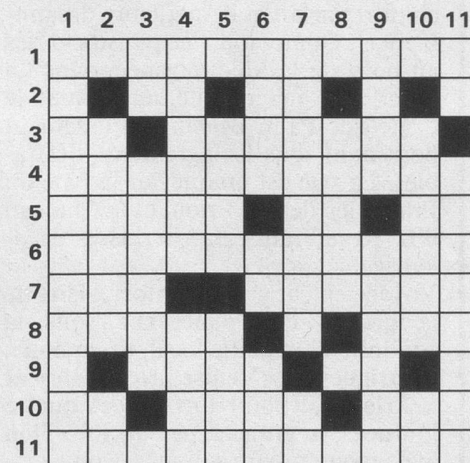
## Horizontalement

1. Grand architecte.
2. Note - Restes.
3. Au calendrier - Victimes d'un enlèvement.
4. C'est un art.
5. Agit - Terminaison verbale - Adverbe de lieu.
6. D'habitude.
7. Certain - Tira après soi.
8. Lac d'Ethiopie - Accessoires de jeux.
9. Tire - Article.
10. Mot d'enfant - Essor - Son homme, c'est n'importe qui.
11. Qui servent à rouler une chose.

## Verticalement

1. Crustacé.
2. Faute de langage - Période.
3. Symbole - Peintre français.
4. Mouche - Montagne de Palestine.
5. Lac d'URSS - Dieu sumérien.
6. Mal d'enfant - Phonétiquement: elle

se montre discrète - Manœuvre frauduleuse. **7.** Relatifs à un établissement industriel - Pronom. **8.** Opéra de Bellini. **9.** Epreuve d'un test - Sortes de canards. **10.** Ville d'Italie - Voyelles. **11.** Dieu - Empilés.



## Solution du problème précédent



Faciles

(Ce problème ne participe pas au concours mensuel)

Horizontalement

- 1. Mot de création récente.
- 2. Devient plus grave - Unité monétaire.
- 3. Abat - Sincères.
- 4. Pronom - Monnaie.
- 5. Donner un style compliqué à l'expression des sentiments amoureux.
- 6. Canal - Oreille anglaise.
- 7. Sélectionnée - Négation.
- 8. Atome - Célèbre.
- 9. Abréviation religieuse - Aventuriers des mers.
- 10. Aride - Crochets.

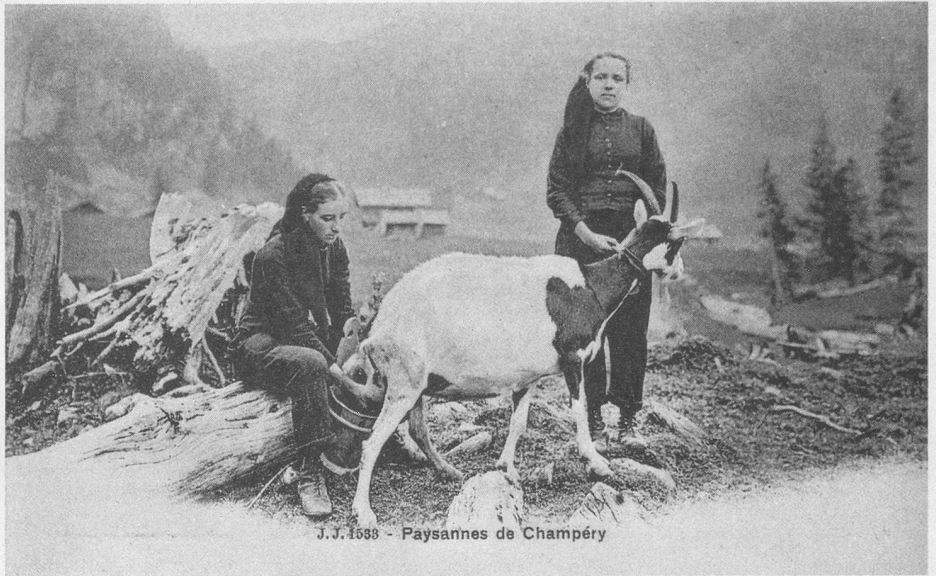
1										
2										
3										
4										
5										
6										
7										
8										
9										
10										

Verticalement

- 1. Propre - Expiègles.
- 2. Troublé - Coule à travers.
- 3. Trou dans un mur - Viscère.
- 4. Distance chinoise - Aime les belles étoffes.
- 5. Commerce de métaux précieux.
- 6. Pic des Pyrénées - Voyelles - Lentilles.
- 7. Arbre de Malaisie.
- 8. Assemblée d'ecclésiastiques - Moitié d'utérus.
- 9. Irréligieuses.
- 10. Entourées en serrant fortement.

Solution du problème précédent

1	P	E	R	M	A	N	E	N	T	E
2	A	C	A	U	L	E	S		O	L
3	R	A	S	E	E	S		G	U	I
4	T	R					L	I	T	S
5	E	T	O	F	F	A	I	T		O
6	N	A	P	O	L	I	T	A	I	N
7	A		E	L	E	M	E	N	T	S
8	I	R	R	I	T	E	R		O	
9	R	U	E	E	S		I	G	U	E
10	E	T	E	S		B	E	E		T



J.J. 1585 - Paysannes de Champéry

## Les trésors de Jean-Pierre Cuendet

Nous faisons aujourd'hui escale en terre valaisanne, où la cartophilie est riche en documents folkloriques.

A Champéry notamment et dans tout le val d'Illeiez foisonnent les cartes des célèbres «foulards rouges», coiffure quasiment obligatoire des femmes de la vallée. Pour ma part, j'ai plus d'une centaine de ces cartes représentant la Champérolaise dans toutes sortes de travaux intérieurs et extérieurs: à croire que les hommes ne faisaient pas grand-chose! En fait, le mari s'occupait de son troupeau sur les hauteurs, alors que l'épouse faisait tourner la ferme.

A voir les habits des enfants, je pense que la deuxième carte nous amène de l'autre côté de la vallée du Rhône, du côté de Savièse. A la vue de cette «graine de chou», je me sens transporté de tendresse et j'imagine ces petiots gardant leurs chèvres et se retrouvant pour un brin de causette. Le charme qui émane de cette carte est vraiment exceptionnel.

(Documents extraits de la collection de M. J.-P. Cuendet, rue de la Gare 1, 1162 Saint-Prex).



J. J. 8180 Graine de Chou

Julien frères, Phot. Editeurs, Genève

