

**Zeitschrift:** Aînés : mensuel pour une retraite plus heureuse  
**Herausgeber:** Aînés  
**Band:** 16 (1986)  
**Heft:** 1

## Werbung

### Nutzungsbedingungen

Die ETH-Bibliothek ist die Anbieterin der digitalisierten Zeitschriften. Sie besitzt keine Urheberrechte an den Zeitschriften und ist nicht verantwortlich für deren Inhalte. Die Rechte liegen in der Regel bei den Herausgebern beziehungsweise den externen Rechteinhabern. [Siehe Rechtliche Hinweise.](#)

### Conditions d'utilisation

L'ETH Library est le fournisseur des revues numérisées. Elle ne détient aucun droit d'auteur sur les revues et n'est pas responsable de leur contenu. En règle générale, les droits sont détenus par les éditeurs ou les détenteurs de droits externes. [Voir Informations légales.](#)

### Terms of use

The ETH Library is the provider of the digitised journals. It does not own any copyrights to the journals and is not responsible for their content. The rights usually lie with the publishers or the external rights holders. [See Legal notice.](#)

**Download PDF:** 08.02.2025

**ETH-Bibliothek Zürich, E-Periodica, <https://www.e-periodica.ch>**

Le docteur

## Elisabeth Genoud

spécialiste FMH en médecine interne

après une formation postgraduée effectuée en

- rhumatologie (CHUV, professeur Y. Saudan)
- médecine interne (CHUV, dépt de médecine, professeurs L. R. Freedman, F. Bachmann, P. Burckhardt)
- médecine interne (Policlinique médicale universitaire, professeur J.-R. Hofstetter)
- hématologie (CHUV, professeur F. Bachmann)
- neurologie (CHUV, professeur F. Regli)

a le plaisir d'annoncer

### l'ouverture de son cabinet médical

place du Marché 8, 1820 Montreux  
☎ (021) 63 63 36

Visites à domicile Consultations sur rendez-vous



## Recevons et récupérons tout

ce qui est en bon état  
(vaisselle, livres, bibelots, meubles, habits, etc.)

**CENTRE SOCIAL PROTESTANT VAUD**

Tél. 021/36 52 62 de 7 h 30 à 11 h  
Service de ramassage gratuit

Les monte-escaliers TLG **Rigert** pour escaliers larges ou étroits sur un ou plusieurs étages (fabrication suisse)



Modèle avec siège

Rigert Maschinenbau AG  
6405 Immensee

**Une meilleure  
qualité de vie**



Modèle avec plateforme pour  
fauteuil roulant

Demandez-nous l'envoi d'une documentation illustrée gratuite. Mieux encore: la visite, sans engagement de votre part, d'un de nos techniciens qui vous conseillera utilement en fonction des lieux. Représentation et distribution exclusive pour la Suisse romande des monte-escaliers TLG **Rigert**

**PRAXIMED**  
SOCIÉTÉ ANONYME

Appareils et instruments  
médicaux, rue de Bourg 11-13,  
1003 Lausanne, 021/22 11 41

## VACANCES HEUREUSES

Dames, couples, prêtres, religieuses

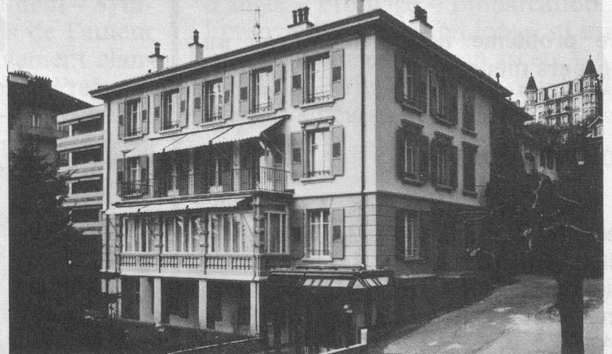
### BON-RIVAGE

Repos, détente, lac, promenade

Direction:  
Rel. Saint-Joseph

1814 La Tour-de-Peilz Tél. 021/54 42 26

## RÉSIDENCE DE MEILLERIE



Etablissement  
médico-social  
pour personnes âgées  
à Lausanne

Situation privilégiée

Vue sur le lac et les Alpes

Jardin ombragé

A 2 minutes des bus  
et à 10 minutes de la gare

Parking visiteurs

Tout confort

Ascenseur

Chambres à 1 lit avec WC  
ou à 2 lits

Cuisine soignée

Régimes

Soins médicaux jour et nuit  
par personnel diplômé

Médecin responsable

Ouvert à tous les médecins

Courts séjours acceptés

Pour tous renseignements

**RÉSIDENCE MEILLERIE**

Ch. de Meillerie 6

**1006 LAUSANNE**

(quartier av. des Alpes)

Tél. 021/23 72 08



**SALOU PLAYA**



**ESPAGNE**

Connaissez-vous bien l'Espagne?

- **Micro-climat idéal**, 16,8° sur l'année
- **Coût de la vie très bas**, permettant une retraite paisible et aisée, avec 300 jours de soleil dans l'année
- **Recommandé par les médecins:**  
Douleurs articulaires, rhumatismes, arthrite, maladies respiratoires, bronchites, asthme, emphysèmes, maladies de la peau, psoriasis, hypertendus, cardiaques

Aînés, ou vous qui préparez votre retraite, consultez-nous sans engagement: Salou Playa, rue de la Dent-Blanche 18, case postale 3299, 1951 Sion, tél. 027/22 01 04-05

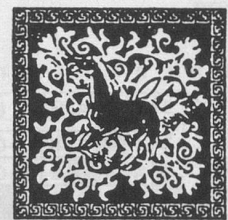
RESTAURANT  
CHINOIS

**Sin Ma**

☎ (021) 32 61 21

**Venez déguster  
nos spécialités**

星  
馬



星  
馬

Ouvert tous les jours  
de 7 h à 23 h 30

☑ Parking

Route de Berne  
En Marin  
Epalinges

Caves G. Nicod, Echallens