

Zeitschrift: Aînés : mensuel pour une retraite plus heureuse
Herausgeber: Aînés
Band: 17 (1987)
Heft: 7-8

Rubrik: Travaux à l'aiguille : pullover homme

Nutzungsbedingungen

Die ETH-Bibliothek ist die Anbieterin der digitalisierten Zeitschriften. Sie besitzt keine Urheberrechte an den Zeitschriften und ist nicht verantwortlich für deren Inhalte. Die Rechte liegen in der Regel bei den Herausgebern beziehungsweise den externen Rechteinhabern. [Siehe Rechtliche Hinweise.](#)

Conditions d'utilisation

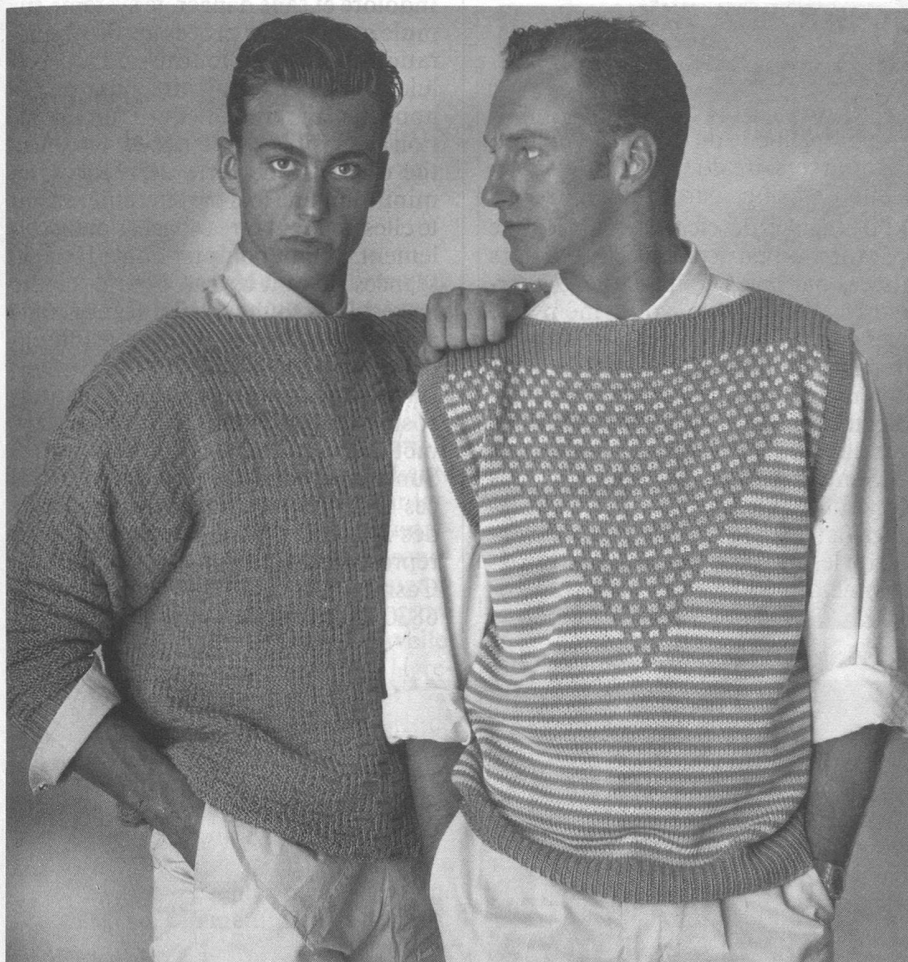
L'ETH Library est le fournisseur des revues numérisées. Elle ne détient aucun droit d'auteur sur les revues et n'est pas responsable de leur contenu. En règle générale, les droits sont détenus par les éditeurs ou les détenteurs de droits externes. [Voir Informations légales.](#)

Terms of use

The ETH Library is the provider of the digitised journals. It does not own any copyrights to the journals and is not responsible for their content. The rights usually lie with the publishers or the external rights holders. [See Legal notice.](#)

Download PDF: 08.02.2025

ETH-Bibliothek Zürich, E-Periodica, <https://www.e-periodica.ch>



Trio Smeralda

Pullover homme

Tailles 48 à 50 et 52 à 54

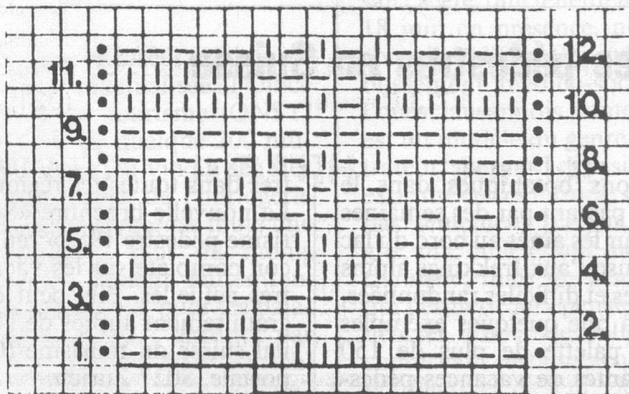
Après le pullover dame du mois dernier, au tour des Messieurs, avec le modèle de gauche, extrait du cahier Trio N° 33, édité par Trio Laine SA, 3400 Burgdorf.

Les indications pour ch T son sép par un trait en biais. S'il n'y a qu'une indication, celle-ci est valable pour les 2 T.

Fournitures: Trio «Smeralda» (100% coton) ou «Jeans, Montecarlo, Giza, Merino-Luxe» 17/19 pelotes de 50 g (env. 95 m) camel cl. 405. Aig «Inox» N° 3½ et 4.

Point 1 (Aig. N° 3½): 1^{re} aig: M lis, «1 m env, 1 m endr» rép de «à», terminer par m lis. A ch aig suiv tric les m comme elles se présentent.

Point II



1 aig/
env. du trav.

report de 10 m à rép. touj.

Point II (Aig N° 4): Carré en suiv la grille.

Echantillon: 22 m = 10 cm de large, 30 aig = 10 cm de haut au pt II.

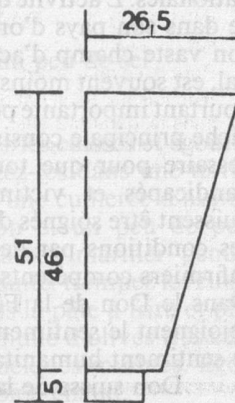
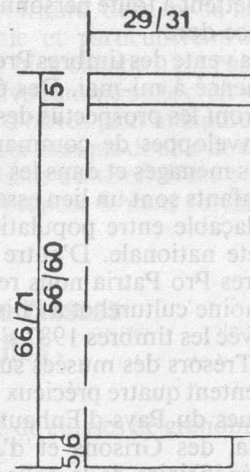
Dos: Monter 100/108 m et tric 5/6 cm au pt I. Cont droit au pt II en répartissant 27/29 augm à la 1^{re} aig = 127/137 m. A 61/66 cm de haut tot tric sur ttes les m encore 5 cm au pt I avec les aig N° 4 et à 66/71 cm de haut tot rab ttes les m.

Devant: Tric comme au dos, mais commencer au pt II à la 7^e aig, ainsi en cousant les carrés seront permutés.

Manches: Monter 42 m et tric 5 cm au pt I. Cont au pt II (en commençant à la 7^e aig) en répartissant 15 aug à la 1^{re} aig = 57m. Pour le biais augm. à ch bord ttes les 6 aig 7 fs 1 m et ttes les 4 aig 23 fs 1 m = 117 m. A 51 cm de haut tot rab en 1 fs ttes les m.

Assemblage: Faire les coutures des épaules de ch côté sur 16 cm. Faire correspondre le milieu des manches et les coutures des épaules et monter les manches. Ensuite faire les coutures des côtés et les coutures inférieures des manches.

½ dos
+ devant



½ manche