

**Zeitschrift:** Aînés : mensuel pour une retraite plus heureuse  
**Herausgeber:** Aînés  
**Band:** 17 (1987)  
**Heft:** 12

## Werbung

### Nutzungsbedingungen

Die ETH-Bibliothek ist die Anbieterin der digitalisierten Zeitschriften. Sie besitzt keine Urheberrechte an den Zeitschriften und ist nicht verantwortlich für deren Inhalte. Die Rechte liegen in der Regel bei den Herausgebern beziehungsweise den externen Rechteinhabern. [Siehe Rechtliche Hinweise.](#)

### Conditions d'utilisation

L'ETH Library est le fournisseur des revues numérisées. Elle ne détient aucun droit d'auteur sur les revues et n'est pas responsable de leur contenu. En règle générale, les droits sont détenus par les éditeurs ou les détenteurs de droits externes. [Voir Informations légales.](#)

### Terms of use

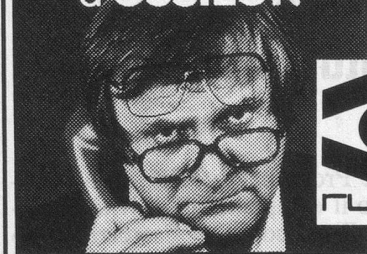
The ETH Library is the provider of the digitised journals. It does not own any copyrights to the journals and is not responsible for their content. The rights usually lie with the publishers or the external rights holders. [See Legal notice.](#)

**Download PDF:** 02.02.2025

**ETH-Bibliothek Zürich, E-Periodica, <https://www.e-periodica.ch>**

Préférez  
**VARILUX®**  
d'ESSILOR

Consultez votre opticien.



Pt-Chêne 27  
(bat. Georges V)  
1003 Lausanne  
☎ **021-23 48 55**  
Opticien diplômé  
succ. J.M. Moret

*Le Yorkie*



Salon de toilettage pour Yorkshire-Terriers et races naines  
LA BOUTIQUE

Articles spécialisés pour petits chiens. Idées pour cadeaux

Ouverture:

le lundi de 14h à 18h45 et du mardi au vendredi de 9h à 18h45

Monique Rimensberger

Rte de Berne 25 - 1010 Lausanne - Tél. 021/32 18 42  
Place de parc

## Corinne Vaney

à la plaisir de vous annoncer l'ouverture de son cabinet de  
**pédicure**

Reçoit sur rendez-vous  
Rte de Crissier 32, 1023 Crissier Tél. (021) 35 12 03

**5 ¼ % p.a. net d'impôt**

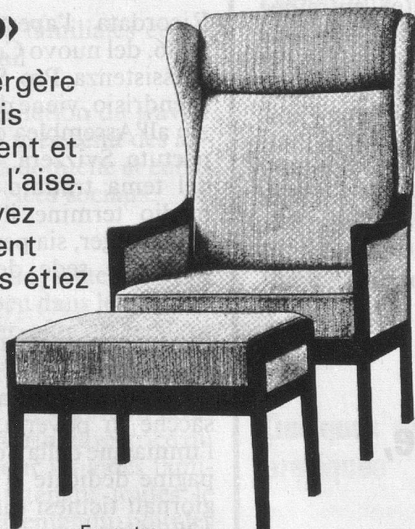
sur votre investissement en francs suisse  
garantie bancaire à votre disposition.

Ecrivez ou téléphonez moi:

G. Macai, B.P. 506, 1211 Genève 3  
Tél. 022/86 48 15

## «Riposo»

Dans cette bergère  
vous êtes assis  
confortablement et  
vous y êtes à l'aise.  
Vous vous levez  
aussi facilement  
que vous vous étiez  
assis



1987/5 JAHRE-JANS  
ANNI-ONS



En outre,  
les sofas de 2 ou 3 places peuvent  
être assortis à la bergère.

Demandez des dépliants chez le fabricant

**Hindermann + Co AG 8832 Wollerau**  
beim Bahnhof Tél. 01/784 88 11

Nom: \_\_\_\_\_

Adresse: \_\_\_\_\_

AI

Nos prochains voyages  
accompagnés...

Nouvel-an  
**LYON et VIENNE**

Février  
**GUADELOUPE** (Antilles)

**SAN REMO**  
et fête des citrons à Menton

Nos grands voyages 88

**LA CALIFORNIE**  
**L'INDONÉSIE**

Demandez le programme

*Jean-Marie Dubey*

ORGANISATION DE VOYAGES

Place Chauderon 5 (1er étage) 1003 LAUSANNE

**021/22 35 35**



**BOIS-GENTIL**

HOTEL-PENSION

Compleète: Fr. 55.- Cuisine soignée

Famille KERN-VAN SPRONSEN  
1882 GRYON (SUISSE) ALPES VAUDOISES  
TÉL. 025 / 68 11 37