

Zeitschrift: Aînés : mensuel pour une retraite plus heureuse
Herausgeber: Aînés
Band: 17 (1987)
Heft: 6

Werbung

Nutzungsbedingungen

Die ETH-Bibliothek ist die Anbieterin der digitalisierten Zeitschriften. Sie besitzt keine Urheberrechte an den Zeitschriften und ist nicht verantwortlich für deren Inhalte. Die Rechte liegen in der Regel bei den Herausgebern beziehungsweise den externen Rechteinhabern. [Siehe Rechtliche Hinweise.](#)

Conditions d'utilisation

L'ETH Library est le fournisseur des revues numérisées. Elle ne détient aucun droit d'auteur sur les revues et n'est pas responsable de leur contenu. En règle générale, les droits sont détenus par les éditeurs ou les détenteurs de droits externes. [Voir Informations légales.](#)

Terms of use

The ETH Library is the provider of the digitised journals. It does not own any copyrights to the journals and is not responsible for their content. The rights usually lie with the publishers or the external rights holders. [See Legal notice.](#)

Download PDF: 08.02.2025

ETH-Bibliothek Zürich, E-Periodica, <https://www.e-periodica.ch>

VOYAGES **HORIZONS** AUTOCARS

Notre but: mieux voyager bon marché

Le confort apprécié des aînés.

Tous les voyages, toutes les courses.

Nos véhicules de 15 à 55 places sont à votre disposition pour la destination de votre choix.



Pentecôte à Rome

du vendredi 6 juin au lundi 9 juin 1987.

Nos courses d'une demi-journée et d'une journée.

Place Grand-Saint-Jean 2, 1003 Lausanne

Tél. 021/23 06 70 - 33 10 27

Demandez-nous une offre sans engagement.

**AMBULANCES SECOURS
METROPOLE SA**

021 24 24 24

LAUSANNE PERMANENCE JOUR + NUIT

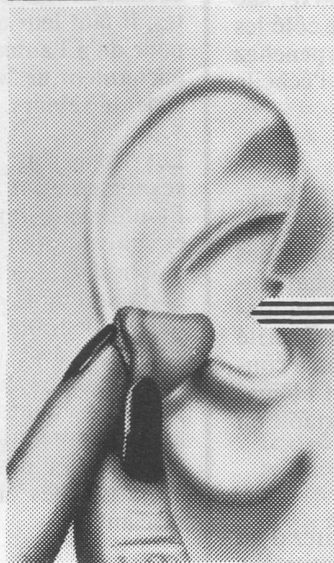
malentendants

**NOUVEAU:
Appareil auditif
intra-auriculaire**

dissimulé dans le
conduit auditif

**INTRA
INTRA**

Discret et utilisation
facile. Adapté indivi-
duellement par notre
spécialiste et fabriqué
dans notre laboratoire
en Suisse.



1204 Genève
1003 Lausanne

Croix d'Or 10
2, pl. St-François

Tel. 022/21 28 70
Tel. 021/22 56 65

micro-electric MICRO-ELECTRIC
APPAREILS AUDITIFS SA

Achetons aux meilleurs prix, au COMPTANT
Collections, stocks Europe et outre-mer
PHILAGROS **S** A votre service
A 022/36 09 09
Archives, lettres et cartes postales anciennes
Timbres-poste monde entier, pièces rares.

8, rue du Lac, 1207 Genève

LA DILIGENCE Etablissement médico-social.

Grand jardin - personnel qualifié - soins infirmiers - physio-
thérapie - animation - médecins responsables

Centre ville, **Morges**, rue des Charpentiers 32
tél. 021/72 31 81-82



VILLENEUVE

*Maison de convalescence et de repos
Idéal pour séjours, de toutes durées
Surveillance médicale*

Vaste parc ombragé, vue imprenable
sur le lac Léman.

Toutes les chambres avec salle de bains,
téléphone direct, ascenseurs,
salon de coiffure.

Installations de physiothérapie.

**Etablissement médico-social reconnu
par toutes les caisses maladies.**

RÉSIDENCE BYRON 1844 Villeneuve
Ch. Karlen, directeur ☎ 021/60 36 61



Restaurant panoramique
Cuisine soignée Régimes