

Zeitschrift: Aînés : mensuel pour une retraite plus heureuse
Herausgeber: Aînés
Band: 18 (1988)
Heft: 7-8

Rubrik: MDA : mouvement des aînés

Nutzungsbedingungen

Die ETH-Bibliothek ist die Anbieterin der digitalisierten Zeitschriften. Sie besitzt keine Urheberrechte an den Zeitschriften und ist nicht verantwortlich für deren Inhalte. Die Rechte liegen in der Regel bei den Herausgebern beziehungsweise den externen Rechteinhabern. [Siehe Rechtliche Hinweise.](#)

Conditions d'utilisation

L'ETH Library est le fournisseur des revues numérisées. Elle ne détient aucun droit d'auteur sur les revues et n'est pas responsable de leur contenu. En règle générale, les droits sont détenus par les éditeurs ou les détenteurs de droits externes. [Voir Informations légales.](#)

Terms of use

The ETH Library is the provider of the digitised journals. It does not own any copyrights to the journals and is not responsible for their content. The rights usually lie with the publishers or the external rights holders. [See Legal notice.](#)

Download PDF: 02.02.2025

ETH-Bibliothek Zürich, E-Periodica, <https://www.e-periodica.ch>

SECRETARIAT ROMAND: Clos-de-Bulle 7 – Case postale 373 – 1000 Lausanne 17 – Tél. 021/23 84 34
Section voyage-vacances, tél. 021/23 84 33. Ouverture du lundi au vendredi de 8 h à 11 h 45 et de 13 h à 16 h 45

Mouvement des Aînés 15^e anniversaire

Fête romande de l'amitié Mercredi 20 juillet 88

Circuit du Lœtschberg avec croisière en bateau Thoune-Interlaken. Animation.

Grâce aux CFF, prix exceptionnel: au départ de n'importe quelle gare de la Suisse romande où que vous habitiez: Fr. 45.— le demi-tarif et Fr. 58.— plein tarif. Chacun prend son pique-nique ou en commande un auprès des CFF: Fr. 10.—.

Ce voyage a été étudié pour offrir à chacun les meilleures correspondances avec un retour dont l'heure sera appréciée. Cette magnifique journée sera accessible à tous, variée, pas fatigante.

Pour de plus amples renseignements: voir «Aînés» N° 6 ou demander le programme dans toutes les gares principales de Suisse romande ou au Secrétariat romand – Clos-de-Bulle 7 – Case Postale 373 – 1000 Lausanne 17 – Tél. 23 84 34.

Cet anniversaire sera prolongé dans les sections cantonales:

Fribourg: 7 septembre 1988

Berne: 21 septembre 1988

Neuchâtel: 25 septembre 1988

Vaud: 30 septembre 1988

Genève: 13 octobre 1988

Dans le prochain numéro nous vous ferons part de ces rencontres. Mais auparavant nous vous attendons nombreux le 20 juillet.

Nous avons encore besoin de guides d'accueil à Genève, Lausanne et Neuchâtel

C'est en 1986 que naît cette idée: «Permettre à des aînés de recevoir et faire visiter leur ville». Il va de soi que l'on ne s'improvise pas guide d'accueil. Pour remplir cette tâche, si agréable soit-elle, il est nécessaire de s'y préparer. Pour les premières volées, des travaux de recherche ont été effectués sur les thèmes suivants: l'histoire de la ville, du canton, de la Confédération – les moyens de transports – la circulation – les parkings – la police – bien sûr la présentation de chaque site et monument – la vie nocturne – les coutumes – les fêtes – les foires – les musées – etc. Conférences, visites et exercices ont complété cette recherche.

Actuellement si les guides d'accueil fonctionnent avec satisfaction à Lausanne; à Neuchâtel et Genève, ils sont dans une phase de préparation ou prêts à entrer en action.

Cette tâche enrichissante, exige certaines qualités telles que le sens de l'accueil, du contact social, de l'amour pour sa ville; être ouvert et tolérant. Il faut aimer marcher, la plupart des tours de ville se font à pied; et être capable de se faire comprendre.

Chacun est le bienvenu pour renforcer les équipes des guides d'accueil, en particulier ceux et celles qui parlent plusieurs langues, l'anglais notamment.

Les intéressés peuvent se renseigner:
pour Genève – MDA – Av. Ste-Clotilde 9 – 1205 Genève – Tél. 022/29 83 84;
pour Vaud et Neuchâtel – MDA – Secrétariat romand – Case postale 373 – 1000 Lausanne 17 – Tél. 021/23 84 34.

Minibus évasion

Nous vous rappelons que vous pouvez recevoir le programme des courses du Minibus en envoyant une enveloppe timbrée avec nom et adresse au Secrétariat MDA – Case postale 373 – 1000 Lausanne 17.

L'évasion

Nous souhaitons mettre à votre disposition

un minibus plus confortable.

Bien que les excursions de l'Evasion remportent un grand succès, nous devons constater qu'il manque à notre minibus un certain confort! Ce nouveau véhicule aura les avantages suivants:

- Meilleure insonorisation de l'habitacle.
- Fauteuils individuels avec appui-tête.
- Accoudoirs relevables côté couloir.
- Parois et plafond revêtus de moquette.
- Plancher avec tapis antiglisse.
- Meilleure visibilité, 6 baies latérales panoramiques, verre teinté.
- Rideaux.

Comme annoncé lors des assemblées générales cantonales et à l'occasion du 15^e anniversaire du MDA, nous sollicitons votre générosité afin d'obtenir les fonds nécessaires à l'acquisition d'un minibus répondant à vos attentes, cette année encore. Pour l'échange de notre ancien bus avec le nouveau il nous faut rassembler environ Fr. 30 000.—. Nous comptons sur vous. Merci!

Si vous désirez soutenir par votre don l'activité de «L'Evasion», vous pouvez le faire sur le CCP 10-20781-2 – MDA secrétariat romand – Lausanne.

En remerciement et reconnaissance de votre générosité, nous vous ferons participer, modestement il est vrai, à des sorties de «L'Evasion» de la manière suivante:

- Pour un don de Fr. 50.— à Fr. 99.—
 - 1 excursion d'un ½ jour
- Pour un don de Fr. 100.—
 - 2 excursions d'un ½ jour
- Pour un don de Fr. 200.—
 - 4 excursions d'un ½ jour
- Pour un don de Fr. 300.—
 - 6 excursions d'un ½ jour ou, 1 jour par année à vie
- Pour un don de Fr. 400.—
 - 8 excursions d'un ½ jour ou, 1 ½ jour par année à vie
- Pour un don de Fr. 500.—
 - 10 excursions d'un ½ jour ou, 2 jours par année à vie

Le renouveau du travail occasionnel «T. O.»

Depuis plus de deux ans, nous avons imaginé un service permettant aux aînés d'exécuter certaines tâches occasionnelles, ceci contre rémunération. Il est parfois difficile de trouver la personne disponible au bon moment pour satisfaire la demande.

En fait, ce secteur a fonctionné jusqu'à maintenant avec peu de moyens. Nous souhaitons aujourd'hui le réorganiser pour le rendre plus dynamique et plus efficace. Il est bon de rappeler les tâches les plus sollicitées.

Personnes de compagnie, y compris préparation de repas – transports de malades – travaux de jardinage divers – bricolages – nettoyages – infirmières – gardien de villa et appartement – personnel pour surveiller des expositions – vente de billets de loterie – remplacement de concierge – poseurs de tapis, moquettes – peintres – etc.

Toute personne intéressée à travailler occasionnellement est invitée à une séance d'information sur les possibilités de ce service, le lundi 4 juillet à 14 h au Cazard, Lausanne.

Section vaudoise

Promenades pédestres du matin

Responsable: M^{me} G. Guntendorfer – Tél. 37 86 08.

Toujours de bonnes chaussures. Chacun prend son billet aux guichets. Les retours sont individuels.

Mardi 5 juillet 88: Chalet-à-Gobet – Cugy (6 km).

Jedi 14 juillet 88: Assens – Echallens.

Mardi 26 juillet 88: Savigny – Signal Belmont – Belmont (6 km).

Jedi 4 août 88: Petit-Mont – Cugy – Montheron (6 km).

Mardi 9 août 88: Pique-nique dans la forêt (2-3 km).

Jedi 18 août 88: Thonon et son Marché.

Mardi 23 août 88: Romanel – Pierre-Cambot – Cheseaux – Crissier.

Les personnes désirant se joindre aux marcheurs peuvent obtenir le programme en envoyant une enveloppe timbrée avec nom et adresse au Secrétariat du MDA – Case postale 373 – 1000 Lausanne 17.

Cyclo 3

Responsable: M. M. Michod – Tél. 881 19 60.

Mardi 5 juillet: Mont-Pèlerin – Châtel-St-Denis – Bulle.

Mardi 12 juillet: Yverdon – Ste-Croix – La Nouvelle Censière – Concise – Yverdon.

Mardi 19 juillet: Lausanne – Villeneuve – Evian.

Mardi 28 juillet: Lausanne – Les Diablerets – descente sur Aigle – Villeneuve.

Mardi 2 août: Le Brassus – Bois d'Amont – St-Cergue – Arzier – Mont-sur-Rolle – Al-laman – Morges.

Mardi 9 août: Le matin à Riograubon: pique-nique avec les marcheurs – L'après-midi: descente sur Mollie-Margot – Forel – Lac de Bret – Chexbres – La Corniche – Lutry – Lausanne.

Mardi 16 août: Nouveau! Sortie du siècle: Villeneuve – Morgins – Retour par la vallée d'Abondance.

Mardi 23 août: Les Hauts-Geneveys – Val de Ruz – Neuchâtel – Yverdon.

Mardi 30 août: La vallée de Joux – Vallorbe – La Sarraz.

Les sorties des 6 - 13 et 20 septembre sont supprimées, vu le séjour «cyclistes» à Amboise.

Le programme des Cyclo 3 est à votre disposition au MDA – Case postale 373 – 1000 Lausanne 17. Envoyer une enveloppe timbrée avec nom et adresse!

(Pour les cyclistes, lire également la chronique de la section fribourgeoise).

Attention!

Genève: Le secrétariat est fermé du 11 au 31 juillet 88.

Neuchâtel: Pendant les mois de juillet et août, permanence fermée.

Durant ces périodes, le Secrétariat romand est ouvert: Tél. 021/23 84 34.

Section fribourgeoise

Vélo

Pendant tout l'été l'activité se déroulera le mercredi après-midi. Tout le monde peut participer. Balades faciles, donc accessibles à tous.

Rendez-vous à 14 h au parc Ste-Thérèse (quartier du Jura). Retour vers 17 h 30.

Pour obtenir le programme et des renseignements: M^{me} Marguerite Rappo – Av. Guintzet 21 – 1700 Fribourg – Tél. 037/24 30 25.

Mieux-être

Un cours supplémentaire sera mis sur pied en automne 88. Les personnes intéressées peuvent se renseigner auprès de: M^{me} Léonie Aubry – Joseph-Reichen 2 – 1700 Fribourg – Tél. 037/22 50 51.

Nos prochains voyages-vacances

Davos

Prestations: voyage en car, logement en hôtel****, pension complète, 3 excursions comprises.

Prix Fr. 980.—

(membre MDA: Fr. 910.—)

Dates: du 10 au 17 juillet et du 7 au 14 août 1988.

Andermatt

Au cœur des Alpes!

Prestations: voyage en car, logement en hôtel***, pension complète, excursions.

Prix: Fr. 690.—

(membre MDA: Fr. 620.—)

Dates: du 7 au 11 août 1988.

Bulgarie

Circuit et séjour balnéaire...

Prestations: vols charter avec Balkan Air au départ de Zürich, train depuis votre domicile jusqu'à l'aéroport, logement dans des hôtels***, transferts, circuit en car avec visites selon programme et guide parlant français, taxes.

Prix: Fr. 1665.—

(membre MDA: Fr. 1595.—)

Dates du 30 juillet au 13 août 1988.

Paris

et les Fêtes de Versailles

Prestations: voyage en car, logement en hôtel***, pension complète, les tours de ville et les Fêtes de Versailles.

Prix: Fr. 960.—

(membre MDA: Fr. 890.—)

Dates: du 19 au 24 août 1988.

Aix-en-Provence et son festival

Prestations: voyage en car, logement en hôtel***, pension complète, repas à l'aller et au retour, excursions, 2 spectacles (très bonnes places): 1 opéra de Mozart: «La Clémence de Titus» et 1 concert Beethoven.

Prix: Fr. 1060.—

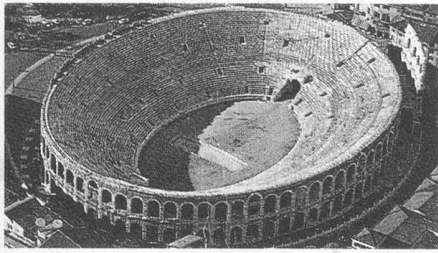
(membre MDA: Fr. 990.—)

Dates: du 20 au 25 juillet 1988.

Bardolino-Vérone (I)

Les fameuses Arènes...

Prestations: voyage en car, logement en hôtel***, pension complète (sauf 3 repas du soir), trois spectacles aux Arènes, les excursions.



Pour les amoureux d'opéra, nous vous proposons: «Turandot» de Giacomo Puccini – «Aïda» de Giuseppe Verdi – «Zorba, il Greco» de Mikis Theodorakis.

Votre séjour aura lieu à Bardolino, au bord du Lac de Garde, «petit coin de rêve». Pendant ce voyage, excursions dans les environs.

Prix: Fr. 1060.—

(membre MDA: Fr. 990.—)

Dates: du 20 au 27 août 1988.

Péniche «Rembrandt» Au fil de l'eau à travers Belgique et Hollande

Prestations: vol Genève-Bruxelles-Genève, tous les transferts, logement en cabines doubles, pension complète, toutes les excursions, les taxes, train de retour Amsterdam-Bruxelles.

Le séjour comprend l'embarquement à bord du «Rembrandt» à Bruges, le tour de ville de Bruges, la navigation pour Knokke et Zeebrugge, puis Gand et Zeeland. Continuation pour Gouda (journée entière d'excursions à Schoonhoven (ateliers d'argenterie) et à La Haye (visite du Madurodam (Hollande en miniature). Navigation pour Delft, puis Amsterdam (avec possibilité d'un tour sur les canaux). Après le petit déjeuner, transfert à la gare. Train d'Amsterdam à Bruxelles, transfert et retour en avion sur Genève.

Prix: Fr. 1860.—

(membre MDA: Fr. 1790.—)

Dates: du 20 au 27 août 1988.

Les Pouilles

Prestations: vols de ligne Genève-Rome-Bari et retour Brindisi-Rome-Genève, transferts, logement en hôtel***, pension complète, 5 excursions.

Le programme comprend un séjour en pension complète avec baignade assurée. En plus de nombreuses promenades possibles, des excursions vous feront découvrir les plus beaux sites de cette contrée; ½ journée à Ostuni, ½ journée à Alberobello, ½ journée à Taranto, 1 journée à Brindisi-Lecce-Gallipoli, 1 journée au Gargano.

Prix: Fr. 2210.—

(membre MDA: Fr. 2140.—)

Dates: du 3 au 17 septembre 1988.

La Russie

Prestations: vols Genève-Moscou et retour, vols intérieurs, logement en hôtel de bonne catégorie, pension complète, guide parlant français, transferts, excursions et visites, frais de visa.



Le programme comporte les étapes suivantes: de Moscou, vous vous envolerez pour Bakou, puis Erevan (en Arménie), Tbilissi (en Géorgie), Sochi, Kiev (en Ukraine) et retour à Moscou. Visites organisées à chaque étape pour faire découvrir ces sites merveilleux.

Prix: Fr. 3170.—

(membre MDA: Fr. 3100.—)

Dates: du 10 au 24 septembre 1988.

Château en Autriche

Prestations: voyage en car, logement en hôtels*** (étapes à Desenzano et à Innsbruck), repas à l'aller et au retour, logement au Château de Seefelds au bord du lac de Wörther, pension complète, excursions.

Ce séjour comprend le voyage en car pour Aoste, Desenzano (logement). Continuation pour Mestre, Tarvisio et Wörthersee. Vous logerez dans un superbe château à Pörschach. Des excursions seront organisées pour visiter la région. Le 7^e jour, le voyage se poursuivra par Spittal et Innsbruck (logement). Continuation le lendemain par Landeck, Zurich et la Suisse romande.

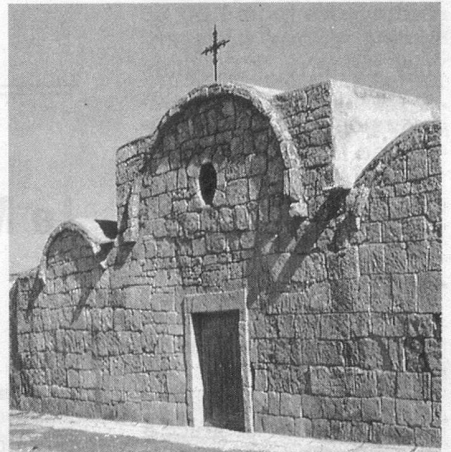
Prix: Fr. 1360.—

(membre MDA: Fr. 1290.—)

Dates: du 14 au 21 septembre 1988

Alghero (Sardaigne)

Prestations: vol Genève-Alghero et retour, transferts, logement en hôtel***, pension complète, 4 excursions.



Un des séjours balnéaires parmi les plus appréciés de ces dernières années. La plage de sable blanc, située à quelques mètres de l'hôtel, contraste merveilleusement avec la mer de couleur émeraude. Excursions.

Prix: Fr. 1730.—

(membre MDA: Fr. 1660.—)

Dates: du 20 septembre au 1^{er} octobre 1988

Bulletin d'inscription

à retourner au MDA

C. P. 373, 1000 Lausanne 17

Tél. 021/23 83 33

J'inscris _____ personne(s)
pour le voyage

Nom: _____

Prénom: _____

Rue: _____

NP/Localité: _____

Tél. _____