

Matin-première pratique

Autor(en): **[s.n.]**

Objektyp: **Article**

Zeitschrift: **Aînés : mensuel pour une retraite plus heureuse**

Band (Jahr): **18 (1988)**

Heft 4

PDF erstellt am: **22.07.2024**

Persistenter Link: <https://doi.org/10.5169/seals-829411>

Nutzungsbedingungen

Die ETH-Bibliothek ist Anbieterin der digitalisierten Zeitschriften. Sie besitzt keine Urheberrechte an den Inhalten der Zeitschriften. Die Rechte liegen in der Regel bei den Herausgebern.

Die auf der Plattform e-periodica veröffentlichten Dokumente stehen für nicht-kommerzielle Zwecke in Lehre und Forschung sowie für die private Nutzung frei zur Verfügung. Einzelne Dateien oder Ausdrucke aus diesem Angebot können zusammen mit diesen Nutzungsbedingungen und den korrekten Herkunftsbezeichnungen weitergegeben werden.

Das Veröffentlichen von Bildern in Print- und Online-Publikationen ist nur mit vorheriger Genehmigung der Rechteinhaber erlaubt. Die systematische Speicherung von Teilen des elektronischen Angebots auf anderen Servern bedarf ebenfalls des schriftlichen Einverständnisses der Rechteinhaber.

Haftungsausschluss

Alle Angaben erfolgen ohne Gewähr für Vollständigkeit oder Richtigkeit. Es wird keine Haftung übernommen für Schäden durch die Verwendung von Informationen aus diesem Online-Angebot oder durch das Fehlen von Informationen. Dies gilt auch für Inhalte Dritter, die über dieses Angebot zugänglich sind.

ABONNEMENTS



Je m'abonne

pour un an au mensuel «Aînés»

Au reçu de cette formule dûment remplie et signée, l'administration d'«Aînés», passage Saint-François 10, 1003 Lausanne, me fera parvenir «Aînés» à partir

du mois de _____

Un bulletin de versement me sera adressé ultérieurement. Prix de l'abonnement annuel: Fr. 29.- (Etranger: Fr. 33.-).

Nom _____

Prénom _____

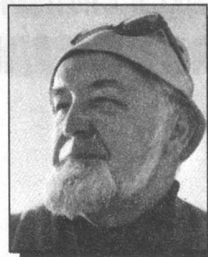
Rue _____

NP/localité _____

Date _____

Signature _____

Ne pas utiliser ce coupon pour le renouvellement de l'abonnement svp.



Matin-Première Pratique

(tous les matins sur la «Une» entre 6 et 9 h)

L'équipe des permanents des émissions «Vie quotidienne».

Ayant pris la suite de «Clés en mains» en début d'année, «Matin-Première Pratique» (MPP) relève de la responsabilité d'un jeune et sympathique collaborateur de notre radio: **Jean-Blaise Held**, entouré d'une agréable cohorte féminine: **Rosanne Werlé** et **Sophie Baud** pour la présentation et certains interviews, alors qu'Evelyne **Kramer**, **Monique Ryf**, **Marie José Auderset** et **Liliane Perrin** assistent la production avec chacune

MPP intervient sous forme de flashes (6 h 20 - 7 h 20 - 8 h 20 et 8 h 55), très brefs, concis avec, chaque matin, un sujet d'actualité pratique; tous y ont passé ou y passeront! Ils intéressent tout le monde, jeunes et vieux, mais pas forcément au «ras des pâquerettes», bien au contraire. En somme J.-Bl. Held et son équipe souhaitent rendre service mais de façon intelligente, sans tomber dans la facilité; ainsi, nous du 3^e âge qui nous perdons dans les méandres de l'administration, de l'AVS ou des caisses maladie (par exemple!) nous trouverons intérêt à l'écoute de ces émissions. Si vous avez un problème, téléphonez à Lausanne



J'offre un abonnement

d'un an au mensuel «Aînés»

à _____

Nom _____

Prénom _____

Rue _____

NP/localité _____

Au reçu de cette formule dûment remplie et signée, l'administration d'«Aînés», passage Saint-François 10, 1003 Lausanne, enregistrera cet abonnement

dès le mois de _____

Un bulletin de versement me sera adressé ultérieurement. Prix de l'abonnement annuel: Fr. 29.- (Etranger: Fr. 33.-).

Nom _____

Prénom _____

Rue _____

NP/localité _____

Date _____

Signature _____

Ne pas utiliser ce coupon pour le renouvellement de l'abonnement svp.



De g. à d.: Suzanne Eberlé, Jean-Blaise Held, Rosanne Werlé et Sophie Baud.

une spécialité. Ajoutons **Suzanne Eberlé**, secrétaire-téléphoniste.

(021/21 75 77); on mettra le monde à l'envers pour vous satisfaire!

FLORISSANT

Hôtel-pension, 1837 Château-d'Éx

- Chambres confortables
- Situation très calme
- Cuisine soignée (sur demande régime)

Pour mars, avril, mai, octobre:
Pension complète avec bain Fr. 64.-, sans bain Fr. 56.-
Tél. 029/4 60 60

Famille Amstutz