

**Zeitschrift:** Aînés : mensuel pour une retraite plus heureuse  
**Herausgeber:** Aînés  
**Band:** 19 (1989)  
**Heft:** 10

## **Werbung**

### **Nutzungsbedingungen**

Die ETH-Bibliothek ist die Anbieterin der digitalisierten Zeitschriften. Sie besitzt keine Urheberrechte an den Zeitschriften und ist nicht verantwortlich für deren Inhalte. Die Rechte liegen in der Regel bei den Herausgebern beziehungsweise den externen Rechteinhabern. [Siehe Rechtliche Hinweise.](#)

### **Conditions d'utilisation**

L'ETH Library est le fournisseur des revues numérisées. Elle ne détient aucun droit d'auteur sur les revues et n'est pas responsable de leur contenu. En règle générale, les droits sont détenus par les éditeurs ou les détenteurs de droits externes. [Voir Informations légales.](#)

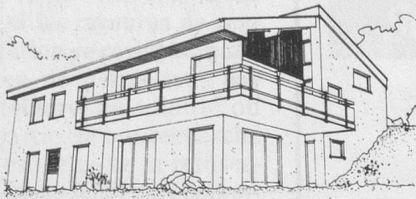
### **Terms of use**

The ETH Library is the provider of the digitised journals. It does not own any copyrights to the journals and is not responsible for their content. The rights usually lie with the publishers or the external rights holders. [See Legal notice.](#)

**Download PDF:** 02.02.2025

**ETH-Bibliothek Zürich, E-Periodica, <https://www.e-periodica.ch>**

# L'ESCALLE



La Criblette, rue de la Gare  
GRANDVAUX  
Tél. 021/799 17 81

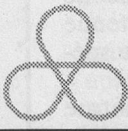
ÉTABLISSEMENT MÉDICO-SOCIAL PRIVÉ  
Au cœur du Lavaux, vue imprenable sur le Léman.

3 villas de 8 lits chacune.  
Soins et séjours personnalisés jour et nuit.  
Courts et longs séjours.  
Chambres à 1 ou 2 lits, duplex.  
Salle de bain ou douche.  
TV, téléphone, animations.  
Ascenseur-funiculaire.  
Ouvert à chaque médecin.

**Nous sommes  
à votre disposition**

pour toutes  
vos affaires financières  
Venez nous consulter,  
nous vous conseillons  
volontiers

**LAUSANNE**  
20 65 41  
**VEVEY**  
921 41 41  
**YVERDON**  
21 51 88  
**SION**  
(027) 22 65 13

**BCC**  **GZB**

Banque Centrale Coopérative Société Anonyme

**Baden** <sup>+</sup>  près de Zurich  
source de santé  
et de joie

**Prix forfaitaire par semaine Fr. 580.- net**

**7 jours pension complète**, chambre individuelle ou double avec eau courante chaude et froide, téléphone. 7 entrées gratuites à la piscine thermale couverte et en plein air (avec accès direct de l'hôtel). Apéro de bienvenue - Solarium.

Cette offre est valable jusqu'au 31.12.89.  
Découpez ce bon et envoyez-le à:

**OCHSEN**

Hôtel de cure Ochsen \*\*\*

5400 Baden, tél. 056/22 52 51  
télex 828 278



Votre offre m'intéresse. Veuillez me confirmer la réservation **AIN**  
du \_\_\_\_\_ au \_\_\_\_\_ pour \_\_\_\_\_ personne(s)  
Nom \_\_\_\_\_ Prénom \_\_\_\_\_  
Adresse \_\_\_\_\_  
No postal \_\_\_\_\_ Localité \_\_\_\_\_ Tél. \_\_\_\_\_

**A la pointe  
du progrès**



LATTOFLEX a conçu des lits aux qualités spécifiques, assurant des gains - scientifiquement mesurables - de durée de phase profonde du sommeil, de régénération et de bien-être...

...et aussi des lits adaptés aux allergiques, asthmatiques, aux personnes souffrant de lésions discales ou de troubles veineux. Ou tout simplement pour ceux qui prennent plaisir à être dans leur lit.

Informez-vous en détail auprès d'un revendeur spécialisé LATTOFLEX formé par nos soins.



**latoflex**®

... pour un sommeil parfait!

Résidence  
**Gambetta**  
Pour personnes âgées



**Etablissement  
médico-social  
reconnu par  
les caisses maladie  
et la prévoyance sociale**

Ouverte à tous les médecins  
Séjours toute durée  
Médecin responsable  
Soins et surveillance médicale  
jour et nuit  
Chambres avec WC, douche ou bain,  
téléphone et prise TV  
Ascenseurs  
Restaurant public dans l'immeuble  
Bus à 50 m

**Rue Gambetta 3  
1815 CLARENS-Montreux  
Tél. 021/964 15 11**

Direction: Famille STHIOL