

Zeitschrift: Aînés : mensuel pour une retraite plus heureuse
Herausgeber: Aînés
Band: 20 (1990)
Heft: 9

Werbung

Nutzungsbedingungen

Die ETH-Bibliothek ist die Anbieterin der digitalisierten Zeitschriften. Sie besitzt keine Urheberrechte an den Zeitschriften und ist nicht verantwortlich für deren Inhalte. Die Rechte liegen in der Regel bei den Herausgebern beziehungsweise den externen Rechteinhabern. [Siehe Rechtliche Hinweise.](#)

Conditions d'utilisation

L'ETH Library est le fournisseur des revues numérisées. Elle ne détient aucun droit d'auteur sur les revues et n'est pas responsable de leur contenu. En règle générale, les droits sont détenus par les éditeurs ou les détenteurs de droits externes. [Voir Informations légales.](#)

Terms of use

The ETH Library is the provider of the digitised journals. It does not own any copyrights to the journals and is not responsible for their content. The rights usually lie with the publishers or the external rights holders. [See Legal notice.](#)

Download PDF: 08.02.2025

ETH-Bibliothek Zürich, E-Periodica, <https://www.e-periodica.ch>

ACCUEIL DE PERSONNES ÂGÉES

- Depuis 10 ans, nous accueillons des personnes âgées, seules ou en couples.
- Nous disposons de chambres indépendantes.
- Pension saine assurée; nous tenons compte des régimes exigés.
- Surveillance constante; médecin à disposition.

Renseignements: Tél. 032/97 11 74, Mme Lehmann.

LA FONTAINE EMS MAISON DE REPOS

Pour personnes âgées hommes et femmes. Chambres privées, tout confort. Maison ouverte à tous les médecins. Reconnue par les assurances

Dir.: Nelly Pavillard

1009 La Rosiaz/Pully, ch. des Oisillons 10, ☎ (021) 29 98 24

RESIDENCE MON IDEE SA

Etablissement avec soins médicaux-infirmiers

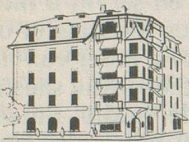
Dans un cadre de verdure et de tranquillité, vous jouirez d'un service hôtelier particulièrement soigné. Les chambres, individuelles ou doubles avec terrasse et sortie sur le jardin, sont toutes dotées du confort. Dans le bâtiment, construit de plain-pied et, par conséquent, idéal pour les personnes handicapées. Les soins personnalisés sont assurés par du personnel spécialisé.

Directrice:

Mme Chr. ARTHUR

4-6, chemin Chantemerle - 1226 Thônex GENEVE/ Tél. 022/ 48 02 64

Résidence Gambetta



Etablissement
médico-social

Membre
CVH/CVP

Séjours toute durée
Médecin responsable
Soins et surveillance médicale
jour et nuit
Chambres avec WC, douche ou bain,
téléphone et prise TV
Ascenseurs
Restaurant public dans l'immeuble
Bus à 50 mètres

Rue Gambetta 3
1815 CLARENS-Montreux
Tél. 021/964 15 11

Direction: Famille STHIOUL

Baden

près de Zurich
source de santé
et de joie

Prix forfaitaire par semaine Fr. 600.- net

7 jours pension complète, chambre individuelle ou double avec eau courante chaude et froide, téléphone. 7 entrées gratuites à la piscine thermale couverte et en plein air (avec accès direct de l'hôtel). Apéro de bienvenue - Solarium.

Cette offre est valable jusqu'au 31.12.90.
Découpez ce bon et envoyez-le à:

OCHSEN

Hôtel de cure Ochsen ***
5400 Baden, tél. 056/22 52 51
téléx 828 278



Votre offre m'intéresse. Veuillez me confirmer la réservation AIN
du _____ au _____ pour _____ personne(s)
Nom _____ Prénom _____
Adresse _____
No postal _____ Localité _____ Tél. _____

**En cas de troubles veineux
et de jambes fatiguées**

Venadoron

vous aidera

Un gel pour veines non-gras contenant
des extraits de plantes officinales,
de l'acide silicique et du sel de cuivre

- Son application sur la peau procure fraîcheur et vivification
- stimule la circulation sanguine
- rafraîchit et fortifie les tissus
- agit contre la fatigue et les sensations de lourdeur

Remèdes

basés sur les directives de l'anthroposophie

WELEDA

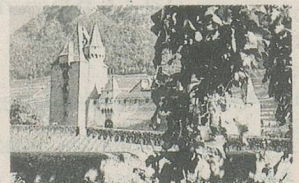


Qualité en accord avec l'être humain et la nature

Visitez l'un des plus beaux châteaux de Suisse

**MUSÉE
DE LA VIGNE
ET DU VIN**

**CHÂTEAU
D'AIGLE**



Ouvert tous les jours, sauf lundi, du 1^{er} avril au 31 octobre
de 9 h à 12 h 30 et de 14 h à 18 h

Visites en groupes avec guide et apéritif sur demande
Salles pour banquets et assemblées
Tél. (025) 26 21 30