

**Zeitschrift:** Aînés : mensuel pour une retraite plus heureuse  
**Herausgeber:** Aînés  
**Band:** 20 (1990)  
**Heft:** 9

**Rubrik:** Souvenirs d'un objectif : Evolène à Mézières

### **Nutzungsbedingungen**

Die ETH-Bibliothek ist die Anbieterin der digitalisierten Zeitschriften. Sie besitzt keine Urheberrechte an den Zeitschriften und ist nicht verantwortlich für deren Inhalte. Die Rechte liegen in der Regel bei den Herausgebern beziehungsweise den externen Rechteinhabern. [Siehe Rechtliche Hinweise.](#)

### **Conditions d'utilisation**

L'ETH Library est le fournisseur des revues numérisées. Elle ne détient aucun droit d'auteur sur les revues et n'est pas responsable de leur contenu. En règle générale, les droits sont détenus par les éditeurs ou les détenteurs de droits externes. [Voir Informations légales.](#)

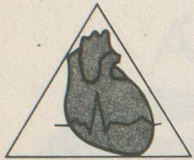
### **Terms of use**

The ETH Library is the provider of the digitised journals. It does not own any copyrights to the journals and is not responsible for their content. The rights usually lie with the publishers or the external rights holders. [See Legal notice.](#)

**Download PDF:** 02.02.2025

**ETH-Bibliothek Zürich, E-Periodica, <https://www.e-periodica.ch>**





## INSTITUT DE CARDIOLOGIE

**INCAR SA** Boulevard de Grancy 7  
CH-1006 Lausanne

### Cœur et circulation investigations cardio-vasculaires non invasives

Electrocardiogramme de repos, d'effort  
(ergométrie)

Electrocardiogramme continu sur 24 heures  
(Holter)

Enregistrement continu de la tension artérielle  
sur 24 heures (Remler)

Phonocardiogramme

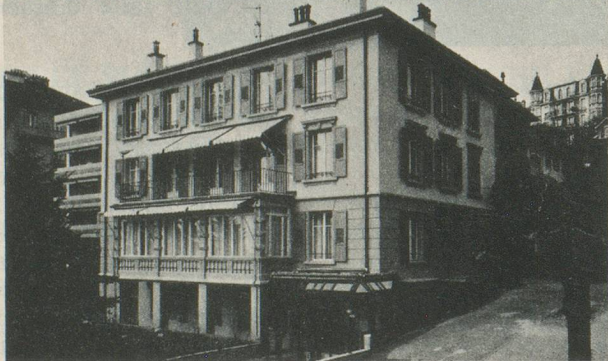
Echocardiographie, Doppler-échocardiographie, Stress-  
échocardiographie, Echocardiographie de contraste

Oscillométrie, Doppler vasculaire périphérique,  
pléthysmographie

Contrôle des prothèses valvulaires et  
de pace-makers.

**Sur rendez-vous** 021 26 31 31  
**Urgences** 021 26 25 15

## RÉSIDENCE DE MEILLERIE



Etablissement  
médico-social  
pour personnes âgées  
à Lausanne

Situation privilégiée

Vue sur le lac et les Alpes

Jardin ombragé

A 2 minutes des bus  
et à 10 minutes de la gare

Parking visiteurs

Tout confort

Ascenseur

Chambres seules avec  
cabinet de toilette et  
à 2 lits

Cuisine soignée – Régimes

Physiothérapie – Animation

Soins médicaux jour et nuit  
par personnel diplômé

Médecin responsable

Ouvert à tous les médecins

Courts séjours acceptés

### RÉSIDENCE MEILLERIE

Ch. de Meillerie 6  
**1006 LAUSANNE**  
(quartier av. des Alpes)  
Tél. 021/23 72 08

Direction:

A. Debétaz, assistante sociale

## Evolène à Mézières

La création de «La servante d'Evolène», en 1937, fut l'évènement théâtral le plus marquant de la Suisse romande.

Jamais un spectacle ne fut plus populaire, plus apprécié de tous. Tiré d'une

PIERRE IZARD  
**SOUVENIRS  
D'UN  
OBJECTIF**



légende valaisanne, le livret de René Morax fut remanié maintes fois, à la veille de la première.

Jamais un spectacle n'avait réuni autant de célébrités, tant dans son interprétation que dans sa préparation.

Citons MM. René et Jean Morax, Hugonnet, Doret, Béranger, Parmelin, Maclair, Magnenat, Audel et M<sup>mes</sup> Cavadaski et d'Assilva.

La Chanson Valaisanne, dirigée par Georges Haenni accompagnait les quatre actes. Onze représentations.

La même année, La Servante fut présentée à Paris, en présence du président de la République, Albert Lebrun, puis à Zurich à l'Exposition nationale de 1939.

En 1975, elle a été reprise à Mézières, totalement différente.

## La Clef des Champs

ETABLISSEMENT MEDICO-SOCIAL

Mont/Rolle

à l'orée des forêts  
avec une vue imprenable sur le Léman  
Placement temporaire ou définitif  
Chambres à un et deux lits  
Etablissement membre de la CVH

PTT: CH-1186 Essertines/Rolle Tél. 021/825 38 21