

**Zeitschrift:** Aînés : mensuel pour une retraite plus heureuse  
**Herausgeber:** Aînés  
**Band:** 20 (1990)  
**Heft:** 2

**Rubrik:** Solutions du no 1; Mots croisés

### **Nutzungsbedingungen**

Die ETH-Bibliothek ist die Anbieterin der digitalisierten Zeitschriften. Sie besitzt keine Urheberrechte an den Zeitschriften und ist nicht verantwortlich für deren Inhalte. Die Rechte liegen in der Regel bei den Herausgebern beziehungsweise den externen Rechteinhabern. [Siehe Rechtliche Hinweise.](#)

### **Conditions d'utilisation**

L'ETH Library est le fournisseur des revues numérisées. Elle ne détient aucun droit d'auteur sur les revues et n'est pas responsable de leur contenu. En règle générale, les droits sont détenus par les éditeurs ou les détenteurs de droits externes. [Voir Informations légales.](#)

### **Terms of use**

The ETH Library is the provider of the digitised journals. It does not own any copyrights to the journals and is not responsible for their content. The rights usually lie with the publishers or the external rights holders. [See Legal notice.](#)

**Download PDF:** 02.02.2025

**ETH-Bibliothek Zürich, E-Periodica, <https://www.e-periodica.ch>**

Le mots croisés géant de notre numéro de décembre était bien notre grand concours d'hiver.

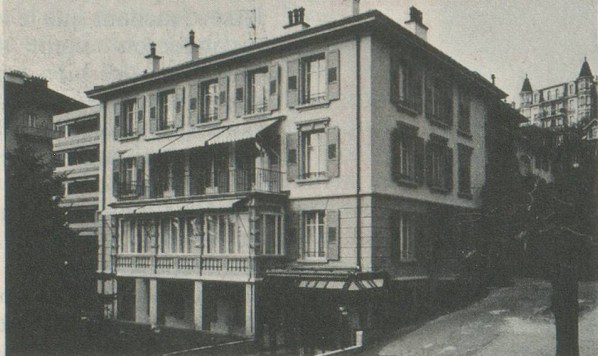
La solution de ce problème est à envoyer à Mme Josette Baud, chemin des Chantres 48, 1025 Saint-Sulpice, jusqu'au 15 février.

Elle paraîtra dans le N° 4, à fin mars, accompagnée à la liste des gagnants.

## MOTS CROISÉS GÉANT

Sept prix en espèces seront distribués, soit: 1<sup>er</sup> prix Fr. 50.-; 2<sup>e</sup> prix Fr. 40.-; 3<sup>e</sup> et 4<sup>e</sup> prix Fr. 30.- chacun; 5<sup>e</sup> et 6<sup>e</sup> prix Fr. 20.- chacun. Les lauréats recevront en outre un recueil de mots croisés.

## RÉSIDENCE DE MEILLERIE



Etablissement médico-social pour personnes âgées à Lausanne  
 Situation privilégiée  
 Vue sur le lac et les Alpes  
 Jardin ombragé  
 A 2 minutes des bus et à 10 minutes de la gare  
 Parking visiteurs  
 Tout confort  
 Ascenseur  
 Chambres seules avec cabinet de toilette et à 2 lits

Cuisine soignée - Régimes  
 Physiothérapie - Animation  
 Soins médicaux jour et nuit par personnel diplômé  
 Médecin responsable  
 Ouvert à tous les médecins  
 Courts séjours acceptés

### RÉSIDENCE MEILLERIE

Ch. de Meillerie 6  
**1006 LAUSANNE**  
 (quartier av. des Alpes)  
 Tél. 021/23 72 08

Direction:  
 A. Debétaz, assistante sociale

Grand choix de **MONTURES DE LUNETTES**  
 et de **LOUPES**

Jean-Claude Bühler, opticien  
 Avenue Juste-Olivier 9, 1006 Lausanne, ☎ (021) 23 51 43

## SOLUTIONS DU N° 1

### CONCOURS

S	A	N	G	U	I	N	A	I	R	E	S
A	M	E	R	S	F	O	O	R	T	E	
R	A	V	I	E	S		R	R		A	M
C	R	A	N			E	T	I	A	G	E
O	R		G	A	M	B	E	T	T	E	S
M	E	N	O	P	A	U	S	E			T
A	R	S	I	N	R		S	T	A	R	
T	E		R	U	I	N	A		A	M	E
E	N	F	E	R	M	E	R		S	I	
U	T	E		E	B	E	N	I	S	T	E
S		R	U		U	N	I	R	A	I	T
E	P	A	T	E	E		M	A	T	E	E

Collée ou recopiée sur une carte postale, la solution du concours est à envoyer à M<sup>me</sup> Josette Baud, chemin des Chantres 48, 1025 St-Sulpice, jusqu'au 15 du mois. N'oubliez pas d'indiquer votre adresse!

### FORCE MOYENNE

A	C	A	D	E	M	I	C	I	E	N
N	A	R	I	N	E		E	L	U	E
T	R	E	S	O	R	E	R	I	E	S
A	D	I	E	U		C	E			
R	I	S		E	C	H	A	R	P	E
C	A	M	B	R	I	O	L	E	U	R
T	E	U		A	S	E	S			S
I	L		N	B				P	O	T
Q	U	E	U	E		L	O	I	R	E
U	L	T	E	R	I	E	U	R		I
E	U	C	L	I	D	E		E	O	N

Les problèmes «facile» et «force moyenne» ne participent pas au concours mensuel.

### FACILE

A	U	P	A	R	A	V	A	N	T
B	R	A	I	E		I	N	E	S
A	I	G	R	E	T	T	E	S	
S		A		L	U	E	T	T	E
O		N	E	L		H	O	P	
U	R	I	N	O	I	R		R	I
R	E	N	I		P	I	S		C
D	A	I	G	N	E	R	A		E
I	L		M	E	S	A	N	G	E
R	E	V	E	E		S	E	S	

Un recueil de mots croisés sera envoyé à:

- M<sup>me</sup> Yolande Bernard  
Lausanne
- M<sup>me</sup> Andrée Delherse  
Lausanne
- M<sup>me</sup> Andrée Frésard  
Le Noirmont
- M<sup>me</sup> Hélène Grandjean  
Lausanne
- M<sup>me</sup> Danièle Roux  
Genève

