

**Zeitschrift:** Aînés : mensuel pour une retraite plus heureuse  
**Herausgeber:** Aînés  
**Band:** 20 (1990)  
**Heft:** 3

**Rubrik:** MDA : mouvement des aînés

### **Nutzungsbedingungen**

Die ETH-Bibliothek ist die Anbieterin der digitalisierten Zeitschriften. Sie besitzt keine Urheberrechte an den Zeitschriften und ist nicht verantwortlich für deren Inhalte. Die Rechte liegen in der Regel bei den Herausgebern beziehungsweise den externen Rechteinhabern. [Siehe Rechtliche Hinweise.](#)

### **Conditions d'utilisation**

L'ETH Library est le fournisseur des revues numérisées. Elle ne détient aucun droit d'auteur sur les revues et n'est pas responsable de leur contenu. En règle générale, les droits sont détenus par les éditeurs ou les détenteurs de droits externes. [Voir Informations légales.](#)

### **Terms of use**

The ETH Library is the provider of the digitised journals. It does not own any copyrights to the journals and is not responsible for their content. The rights usually lie with the publishers or the external rights holders. [See Legal notice.](#)

**Download PDF:** 08.02.2025

**ETH-Bibliothek Zürich, E-Periodica, <https://www.e-periodica.ch>**

**SECRETARIAT ROMAND:** Clos-de-Bulle 7, case postale 373, 1000 Lausanne 17, tél. 021/23 84 34  
Section voyages-vacances, tél. 021/23 84 33  
Ouverture du lundi au vendredi de 8 h à 11 h 45 et de 13 à 16 h 45

**SECRETARIAT GENEVOIS:** Av. Sainte-Clotilde 9, 1205 Genève, tél. 022/29 83 84  
Ouverture du lundi au vendredi de 13 h 30 à 17 h 30

**PERMANENCE TÉLÉPHONIQUE DES SECTIONS NEUCHÂTELOISE, BERNOISE ET FRIBOURGEOISE:** Tél. 032/22 43 43 (Bienne)  
Du lundi au vendredi de 8 à 12 h et de 14 à 17 h

## VAUD

### Rencontres grands-parents avec petits-enfants

Nous vous proposons, en collaboration avec le CPO (Centre paroissial d'Ouchy - Beau-Rivage 2 - Lausanne), des spectacles où vous pourrez inviter vos petits-enfants, les enfants de vos connaissances ou voisinage.

**Les jeudis 15, 22 et 29 mars 1990 à 19 h 30:** Ciné-Croque. Trois soirées «Plan-Fixes» d'Ernest Anserge, permettent de faire connaissance avec des personnalités hors du commun, le tout suivi d'un repas, lui pas commun non plus!

Spectacle dès 15 ans

**Prix:**

Fr. 8.- (membre MDA: Fr. 6.-)

Fr. 20.- (membre MDA: Fr. 18.-)

avec repas

**Inscriptions:** secrétariat MDA, avant le 8 mars.

### NOUVEAU! Jeux de cartes: Jass, bridge, etc.

Pour le plaisir de jouer, tous les jeudis de 14 h 15 à 17 h au Restaurant du Lavaux - 1<sup>er</sup> étage (à l'angle de la rue Pré-du-Marché et rue Neuve) à Lausanne. Il ne sera pas prévu de faire des tournois.

**Inscriptions:** secrétariat MDA.

### On cherche...

Le MDA a été sollicité pour vous annoncer: dans la région de Vevey, un groupe indépendant du MDA cherche quelques personnes qui souhaitent venir en aide prioritairement aux parents ayant une activité professionnelle et dont les enfants séjournent en garderie et qui, à cause de leur maladie, ne peuvent s'y rendre.

**Renseignements:** secrétariat MDA.

## Conteurs

Dans le cadre de la formation des conteurs, nous vous proposons des conférences ouvertes au public:

**Jeudi 15 mars 1990:** «Le Merveilleux en Bretagne» par Jude Le Paboul, conteur breton, à la salle de paroisse de l'église de Saint-Marc, Sévery 1, Lausanne, dès 10 h.

**Prix:** Fr. 10.- le matin,

**Prix:** Fr. 15.- la journée.

## NEUCHÂTEL ET BERNE

## Conteurs

Dans le cadre de la formation des conteurs, nous vous proposons des conférences ouvertes au public:

**Mercredi 14 mars 1990:** Rencontre avec un conteur breton: Jude le Paboul, «Le Merveilleux en Bretagne», à Neuchâtel - Cité universitaire - Clos-Brochet 10, dès 10 h.

**Prix:** Fr. 10.- le matin,

**Prix:** Fr. 15.- la journée.

## FRIBOURG

### Nouveau! Le scrabble

Tous les mardis à 14 h 15 à la Brasserie Beauregard à Fribourg (salle du 1<sup>er</sup> étage).

**Renseignements:** M<sup>me</sup> Gaby Niederer - Tél. 037/26 28 03.

## GENÈVE

### Des contes, en voulez-vous?... En voilà!...

Les conteurs genevois vous invitent à des veillées qui vous permettront d'entrer dans le monde de l'imaginaire et du merveilleux. A chaque fois des conteurs différents!

**Mercredi 7 mars 1990 à 20 h 30:** Théâtre de Poche de Lully, bus L.

**Jeudi 8 mars 1990 à 20 h 30:** Centre aéré et de loisirs d'Aire, ch. Nicolas-Bogueret, Aire, bus 7.

**Jeudi 8 mars 1990 à 20 h 30:** Centre de loisirs de Chêne-Bourg, rue François-Perreard 2, Chêne-Bourg, tram 12.

**Vendredi 9 mars 1990 à 20 h 30:** Centre de loisirs des Asters, rue Schaub 47, 1<sup>er</sup> étage, bus 3/10/15, arrêt Servette.

**Samedi 10 mars 1990 à 17 h 30:** Centre de loisirs des Asters, même adresse que ci-dessus.

Entrée libre.

### Thés-dansants

Tous les mercredis de 14 h 30 à 17 h au Cercle des Vieux-Grenadiers, rue de Carouge 92, Genève.

**Prix:** Fr. 6.- (Fr. 3.- membre MDA).

### Genève-Culture

**Mardi 13 mars 1990:** visite des Laiteries réunies.

**Inscription:** Secrétariat genevois.

## VOYAGES

### Calabre

Prestations: vol de ligne Genève-Reggio et retour Naples-Genève, transferts, hôtels\*\*\* et \*\*\*\*, pension complète, guide parlant français, guides locaux et entrées, excursions.

Ce voyage vous fera découvrir toute une région magnifique aux mille facettes de Reggio à Naples, de la côte Tyrrhénienne à la côte Ionienne!

Prix: Fr. 1860.-  
(membre MDA: Fr. 1790.-).  
Dates: du 12 au 19.4.1990.

### Evian Séjour santé

Prestations: logement en village-vacances, pension complète (vin compris).

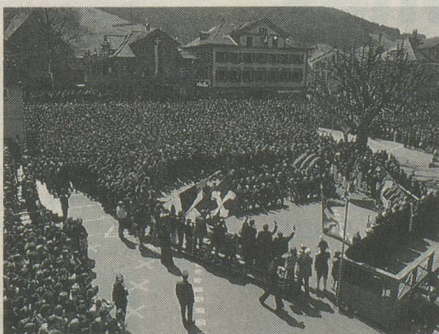
Conférence d'accueil «être et communiquer», gymnastique douce, yoga, relaxation, sophrologie, l'aquagym, séance de diététique, cuisine équilibrée par une diététicienne du centre thermal. Vous serez logés deux personnes par appartement avec sanitaires privés. Les lits seront faits à l'arrivée, mais l'entretien des chambres est à votre charge. Veuillez apporter vos linges de table et de toilette.

Prix: Fr. 740.-  
(membre MDA: Fr. 670.-).  
Dates: du 21 au 28.4.1990.

### La «Landsgemeinde» en Appenzell

Prestations: voyage en car venant de Genève, Lausanne, repas aller et retour, hôtel\*\*\*, pension complète, excursions. La «Landsgemeinde» est une fête, et c'est en même temps beaucoup plus qu'une fête: car on ne s'y rend pas comme on va au spectacle, mais pour accomplir un devoir politique. Dans cette assemblée souveraine, le citoyen suisse décide, discute, contrôle, propose. Le vote à main levée engage la responsabilité de chacun. Au-delà du folklore, sa valeur reste exemplaire.

Prix: Fr. 630.-  
(membre MDA: Fr. 590.-).  
Dates: du 27 au 30.4.1990.



La Landsgemeinde d'Appenzell Photo Y. D.

### La descente du Rhin

A la découverte de la Hollande au fil de l'eau, au temps des tulipes.

Prestations: voyage en train 1<sup>re</sup> classe du domicile à Bâle et retour sur base de l'abonnement demi-tarif, transfert et embarquement à bord du MS «Switzerland», cabines extérieures à 2 lits avec sanitaires privés sur le pont principal, pension complète, excursion au «Keukenhof» (parc floral mondialement connu), excursion sur les canaux à Amsterdam, soirée dansante à bord, train 1<sup>re</sup> classe Amsterdam-Bâle avec repas inclus.

Prix: Fr. 1735.-  
(membre MDA: Fr. 1690.-).  
Dates: du 28.4 au 5.5.1990.

### Chypre L'île d'Aphrodite

Prestations: vol de ligne Genève-Larnaca et retour, transferts, hôtels\*\*\* et \*\*\*\* (visités par nos soins), demi-pension, excursions, guide parlant français.

Notre programme comprend une semaine à Limassol où vous séjournerez dans un hôtel\*\*\*\* au bord de la mer, près du centre. Ensuite, vous serez transférés à Ayia Napa dans un récent hôtel\*\*\*, situé en plein centre du village à 300 m de la plage, pour 1 semaine. Des excursions seront organisées pour vous faire découvrir l'île!

Prix: Fr. 2160.-  
(membre MDA: Fr. 2090.-).  
Dates: du 29.4 au 13.5.1990.

### Nice

Prestations: voyage en car venant du Locle, Neuchâtel, Lausanne, Genève, repas aller et retour, hôtel\*\* au cœur de Nice, formule Club (vaut tout à fait un hôtel\*\*\*), pension complète, excursions.

Prix: Fr. 1560.-  
(membre MDA: Fr. 1490.-).  
Dates: du 3 au 17.4.1990.

### Barcelone

Prestations: vol de ligne Genève-Barcelone et retour, transferts, hôtel\*\*\* centré sur la «Ramblas», demi-pension, excursions.

Prix: Fr. 1420.-  
(membre MDA: Fr. 1350.-).  
Dates: du 10 au 17.4.1990.

### Gascogne et Principauté d'Andorre

Prestations: voyage en car venant de Neuchâtel, Lausanne, Genève, repas aller et retour, étapes à Nîmes à l'aller et Arles au retour, hôtels\*\*\*, pension complète, un repas gastronomique (boissons comprises), excursions et visites guidées, dégustations; circuit au pays de l'Armagnac!

Prix: Fr. 1330.-  
(membre MDA: Fr. 1260.-).  
Dates: du 11 au 18.4.1990.

### Bulletin d'inscription

à retourner au MDA  
CP 373, 1000 Lausanne 17  
Tél. 021/23 84 33

J'inscris \_\_\_\_\_ personnes

au voyage \_\_\_\_\_

Nom \_\_\_\_\_

Prénom \_\_\_\_\_

Rue \_\_\_\_\_

NP, localité \_\_\_\_\_

Tél.: \_\_\_\_\_