

Zeitschrift: Aînés : mensuel pour une retraite plus heureuse
Herausgeber: Aînés
Band: 20 (1990)
Heft: 6

Rubrik: Plumes poils & Cie : la chèvre de monsieur Delvaux

Nutzungsbedingungen

Die ETH-Bibliothek ist die Anbieterin der digitalisierten Zeitschriften. Sie besitzt keine Urheberrechte an den Zeitschriften und ist nicht verantwortlich für deren Inhalte. Die Rechte liegen in der Regel bei den Herausgebern beziehungsweise den externen Rechteinhabern. [Siehe Rechtliche Hinweise.](#)

Conditions d'utilisation

L'ETH Library est le fournisseur des revues numérisées. Elle ne détient aucun droit d'auteur sur les revues et n'est pas responsable de leur contenu. En règle générale, les droits sont détenus par les éditeurs ou les détenteurs de droits externes. [Voir Informations légales.](#)

Terms of use

The ETH Library is the provider of the digitised journals. It does not own any copyrights to the journals and is not responsible for their content. The rights usually lie with the publishers or the external rights holders. [See Legal notice.](#)

Download PDF: 08.02.2025

ETH-Bibliothek Zürich, E-Periodica, <https://www.e-periodica.ch>

La chèvre de Monsieur Delvaux

PIERRE LANG
PLUMES
POILS & CIE

Le chauffeur du camion roulait probablement trop vite. Il n'avait pu négocier un tournant particulièrement difficile et son engin percuta la barrière du pré dans lequel paissaient une jument et son poulain de quelques semaines. Si le jeune qui se trouvait à quelque distance du point d'impact fut miraculeusement épargné, le véhicule heurta la mère de plein fouet, provoquant de telles blessures que le vétérinaire, appelé sur place, dut se résoudre à l'endormir.

Les jours qui suivirent furent, pour la famille Delvaux, pleins d'incertitude car personne ne savait comment pourrait survivre le jeune animal. Il demeurait couché dans le pré, touchant à peine au lait que lui présentaient avec obstination les fermiers et, comble de malchance, aucune jument suitée n'était disponible dans le voisinage.

Vint alors à la fermière l'idée d'emprunter l'une des chèvres du paysan voisin et «Benno» vit arriver un animal dont le pelage hirsute lui parut bien étrange. Au départ, chacun demeura sur une prudente réserve. Surtout la biquette qui commença par détailler des pieds à la tête ce poulain qui la regardait avec étonnement. Puis, avec douceur, elle se décida à faire les premiers pas, saisissant de temps à autre une touffe d'herbe qu'elle mâchonnait d'un air très détaché, avec plus d'application encore qu'à l'accoutumée. Finalement «Benno» décida lui aussi d'en savoir plus et, balançant la tête de gauche à droite afin de mieux découvrir cette «forme» nouvelle qui entraînait dans son existence, vint à sa rencontre. Il s'approcha tant et si bien que sa bouche entra fortuitement en contact avec le pelage rugueux de la «Noiraude» qui poussa un faible cri. Effrayé, le poulain recula de quelques pas et ce fut alors à la chèvre de s'avancer. Quelques minutes plus tard, toute crainte dissipée, les deux animaux se flairaient avec avidité, chacun donnant

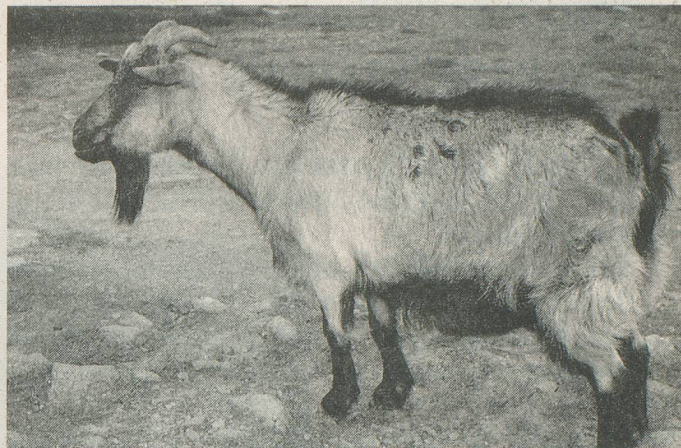


Photo Y.D.

l'impression de vouloir tout savoir de l'autre.

A partir de cet instant, l'entente fut scellée. Dans les semaines qui suivirent, ils furent deux à parcourir le pré. Et, pour manifester le plaisir retrouvé, «Benno» effectuait de folles gambades autour de sa nouvelle amie, laquelle, lorsqu'elle se sentait toute étourdie par le manège, se couchait alors à quelques mètres, contemplant ce jeune fou se roulant dans l'herbe, toutes jambes en l'air.

Et surtout le poulain acceptait avec empressement les seaux de lait apportés par la fermière qui,

très fière de son initiative, ne pouvait plus envisager de rendre la chèvre à son propriétaire. Ce fut le père Delvaux qui fut chargé de la négociation avec le voisin. Cela fut, bien sûr, l'occasion de déboucher une bonne bouteille et c'est devant des verres, alternativement pleins et vides, que le voisin écouta le récit de ce «sauvetage» effectué par une simple chèvre. Par «sa» chèvre, et, arguant que c'était la plus belle qu'il ait jamais eue depuis bien des années, il profita des circonstances pour la céder au prix fort...

P. L.

CHEZ MARCEL

Antiquité - Brocante - Estimation
Nous achetons **TOUT**
Payons de suite comptant
Av. Rond-Point 18 (sous gare) Lausanne
021/617 33 88

BEAU SOLEIL

Etablissement médico-social pour personnes âgées.
Vue sur le lac et les Alpes, jardin ombragé.
C. et H. Oulevey, 1806 Saint-Légier/Vevey
Parc Route des Epélevoz Tél. (021) 943 11 74

**BAUME
DU TIGRE**

en pharmacies et drogueries

AIDE CHAQUE JOUR À NOUVEAU!

Maux de tête, névralgies, douleurs musculaires et articulaires, sciatique, lumbago, refroidissements, lésions dues au sport.