

**Zeitschrift:** Aînés : mensuel pour une retraite plus heureuse  
**Herausgeber:** Aînés  
**Band:** 20 (1990)  
**Heft:** 6

## Werbung

### Nutzungsbedingungen

Die ETH-Bibliothek ist die Anbieterin der digitalisierten Zeitschriften. Sie besitzt keine Urheberrechte an den Zeitschriften und ist nicht verantwortlich für deren Inhalte. Die Rechte liegen in der Regel bei den Herausgebern beziehungsweise den externen Rechteinhabern. [Siehe Rechtliche Hinweise.](#)

### Conditions d'utilisation

L'ETH Library est le fournisseur des revues numérisées. Elle ne détient aucun droit d'auteur sur les revues et n'est pas responsable de leur contenu. En règle générale, les droits sont détenus par les éditeurs ou les détenteurs de droits externes. [Voir Informations légales.](#)

### Terms of use

The ETH Library is the provider of the digitised journals. It does not own any copyrights to the journals and is not responsible for their content. The rights usually lie with the publishers or the external rights holders. [See Legal notice.](#)

**Download PDF:** 08.02.2025

**ETH-Bibliothek Zürich, E-Periodica, <https://www.e-periodica.ch>**

## ALIMENTARIUM

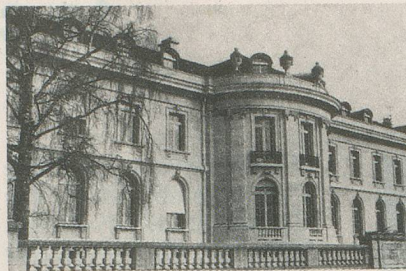
Musée de l'Alimentation  
Une fondation Nestlé

L'Alimentarium a pour but de cerner les problèmes liés à l'alimentation d'hier et d'aujourd'hui.

Sur environ 900 m<sup>2</sup>, des expositions conçues de manière vivante et dynamique montrent des aspects scientifiques, ethnologiques et historiques de l'alimentation.

**Du soleil au consommateur** – La chaîne alimentaire, les plantes et les animaux, le pain et le lait, les nutriments, les protéines, l'énergie, la bouche des enfants.

**Le pain des autres** – Le blé en Anatolie, le riz aux Philippines, les mils au Cameroun, la pomme de terre et le maïs dans les Andes péruviennes.



**Le pain d'autrefois** – L'alimentation du Moyen Age au XIX<sup>e</sup> siècle; la consommation, la préparation, le commerce, la transformation, la conservation, l'agriculture.

Présentations audio-visuelles et ordinateurs animent les expositions. Une **caféteria** permet de vous détendre.

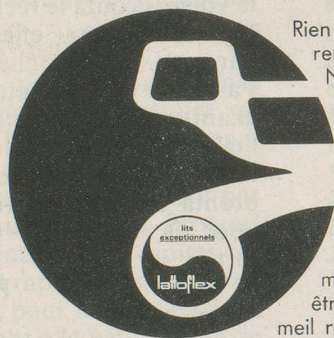
L'Alimentarium à Vevey au quai Perdonnet/rue du Léman vous attend.

**Horaires:** du mardi au dimanche de 10 h à 12 h et de 14 h à 17 h.

Visite guidée sur demande,  
tél. 021/924 41 11.

**Tarif réduit pour le 3<sup>e</sup> âge.**

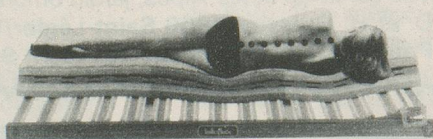
## Un sommeil parfait



Rien n'est de trop pour assurer un sommeil bénéfique. Nous accordons donc toute notre attention aux moindres détails, souvent invisibles, mais dont l'action et l'efficacité sont toujours décisives.

Aussi sommes-nous en mesure de garantir le bien-être indispensable à un sommeil réparateur. Chez LATTOFLEX nous maîtrisons l'art de construire des lits sains.

Informez-vous auprès des revendeurs spécialisés LATTOFLEX formés par nos soins.



# lattoflex®

... pour un sommeil parfait!

## J'ACHÈTE

bijoux en or, montres de poche et bracelets-montres, armes anciennes, fusils, revolvers, sabres, etc., monnaies or et argent, timbres-poste, cartes postales, tapis, tableaux, pendules, bronzes, anciens livres, gravures, art déco et art 1900.

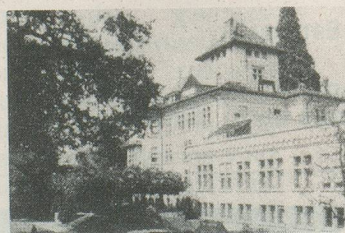
Paie comptant et en discrétion.  
Se rend à domicile.

**F. TSCHUMI**

Rue Matile 6 2005 Neuchâtel 5  
Tél. (038) 24 24 49

## Château de la Rive

Etablissement  
médico-social  
type C et D



Situation privilégiée. Grand parc arborisé.  
Soins assurés par personnel diplômé.  
Reconnu par les caisses maladie.  
A 10 min. du centre de Lausanne, arrêt trolleybus N° 9.

Ch. de Curtinaux 14 1095 LUTRY Tél. 021/39 10 41

Un véritable paradis en Méditerranée. A 12 minutes de navigation confortable du petit port du Brusac près Sanary-sur-Mer, vous découvrirez l'île idyllique des Embiez où tout est prévu pour le plaisir et le bien-être des vacanciers. L'île, 95 hectares, est pleine de séductions. Un véritable petit village entoure le port, avec magasins, boutiques, restaurants, cafés-glacières, maison de la presse, terrasses ombragées et fleuries. La circulation des véhicules à moteur est interdite à partir du parking de l'hôtel. C'est dire que la promenade est reine aux Embiez.

## Un paradis des vacances

# L'île des Embiez

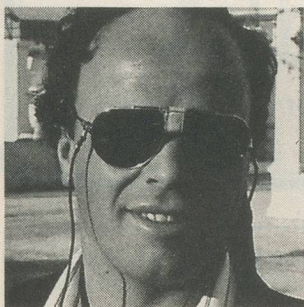
Du 21 au 30 juin

**FRANCE**



Vue du port depuis l'hôtel.

Photos G.G.



Jacky, votre chauffeur.



Myriam, relations publiques.



Gérard, l'animateur.

### LES VOYAGES D'AÎNÉS

Les sports nautiques et terrestres sont nombreux : tennis, jogging, voile, etc. Les personnes âgées ne sont pas oubliées. Elles s'adonnent aux joies du vélo autour de l'île, à celles de la pétanque, de la culture physique. Elles peuvent aussi s'initier au tir à l'arc et au golf. Gérard, le souriant animateur, organise les jeux, les soirées dansantes, les excursions, cependant que la sympathique Myriam veille au bien-être de tous, chargée qu'elle est des relations publiques. On ne s'ennuie pas aux Embiez ! L'île offre de merveilleuses promenades hors de toute circulation. Fleurs et verdure sont partout. Quant aux plaisirs de la baignade, ils sont comblés par de nombreuses petites criques de sable fin tout autour de l'île et par une magnifique piscine. Un

amusant petit train fait le tour de l'île ; c'est une attraction très appréciée.

Quant à l'hôtel Hélios \*\*\*, son confort est sans reproche. Meublé avec goût, il dispose de restaurants, bars, salons, salle de jeux, salon pour la danse et discothèque-salle de spectacles.

La nourriture est excellente. Les menus comprennent une entrée, un plat principal, fromage et dessert. Le vin est compris ! Grand buffet pour le petit déjeuner. Les chambres avec balcon, sur le port et la mer, coûtent légèrement plus cher que celles donnant sur la mer et la côte varoise. Elles sont meublées dans le style du pays et leurs salles de bain/douche/WC privées sont magnifiquement agencées. Petit détail : chaque étage dispose d'une installation de repassage à la disposition de la clientèle. Un médecin domicilié aux Embiez est prêt à intervenir si besoin est.

### Nos prestations

Voyage en car de luxe de Jacky Tours, Martigny ; bateau du port du Brusac aux Embiez ; logement en chambres 2 lits tout confort à l'hôtel Hélios ; pension complète, vin compris ; animation et excursions ; taxes, péages et service ; repas pendant le voyage au Château de Fontager (Drôme).

Tout cela et bien d'autres agréments encore, pour le prix de Fr. 1275.- par personne pour 10 jours. (Supplément pour balcon Fr. 50.- ; pour chambre 1 lit Fr. 240.-). Deux excursions (rade de Toulon et marché typique de Sanary) sont comprises dans notre prix.

Vacances testées par « Aînés » et Wagons-Lits Tourisme.

### Bulletin d'inscription

Je m'inscris/nous nous inscrivons au séjour sur l'île des Embiez, du 21 au 30 juin, pour le prix de Fr. 1275.- par personne (suppl. balcon Fr. 50.- ; ch. 1 lit : Fr. 240.-).

Nom \_\_\_\_\_

Nom \_\_\_\_\_

Prénom \_\_\_\_\_

Prénom \_\_\_\_\_

Rue \_\_\_\_\_

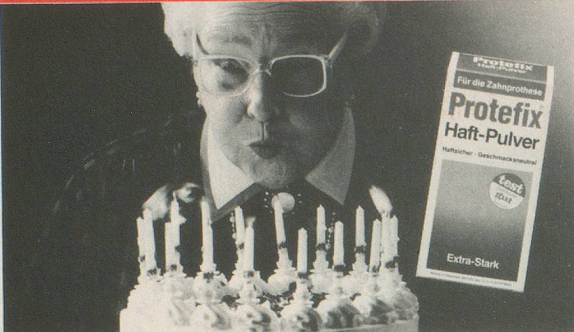
NP Lieu \_\_\_\_\_

Tél. \_\_\_\_\_

Signature \_\_\_\_\_

Bulletin à envoyer à  
Wagons-Lits Tourisme,  
Gare CFF, 1003 Lausanne  
(tél. 021/20 72 08).

## Souffler à pleins poumons. Protefix



La poudre adhésive Protefix  
extra-forte. Adhérence maximale.

**Protefix®** pour les  
troisièmes dents.

A envoyer s.v.p.  
avec une enveloppe-  
réponse à:

BIOMED AG  
8600 Dübendorf

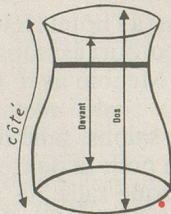
**KIT D'ESSAI  
GRATUIT**



SUR MESURE  
prêt-à-porter

**CORSETS**

Gaines  
Corselets  
Soutien-gorge  
Prothèse du sein  
RÉPARATION-LAVAGE  
TRANSFORMATIONS



Un coup de téléphone  
et où que vous habitez  
en Suisse romande, sans  
engagement, nos conseillères  
vous rendront visite  
du lundi au vendredi.  
Tél. 024/21 43 58  
DUGA 1400 Yverdon

**AMBULANCES SECOURS  
METROPOLE SA**

**021 24 24 24**

LAUSANNE PERMANENCE JOUR + NUIT



**PHARMACIES POPULAIRES**

Lausanne

Officines: 1 Rue de l'Ale 30  
Ø 312 38 61

2 Bd de Grancy 4  
Ø 26 38 62

3 Av. d'Echallens 61  
Ø 24 08 54

4 Route d'Oron 4  
Ø 32 48 70

Livraisons à domicile



1854 LEYSIN HOTEL-PENSION LA PAIX, 1350 m  
A 1 min. du train, le chez-soi du 3<sup>e</sup> âge valide.  
Régimes. Vue.

7 jours pension complète: AVS Fr. 475.-  
En chambre double, D/WC, radio, terrasse.  
Demandez offre et prospectus  
au 025/34 13 75

## MALENTENDANTS!



Appareils acoustiques – Dernières  
nouveautés. Piles réparations  
et service toutes marques.

CENTRE ACCOUSTIQUE TISSOT

LAUSANNE,  
rue Pichard 12, tél. 23 12 26  
SION, Mayennets 5, tél. 027/23 55 88  
Fournisseurs conventionnel  
de l'AI et AVS  
25 ans au service des malentendants

## RESIDENCE MON IDEE SA

Etablissement avec soins médicaux-infirmiers

Dans un cadre de verdure et de tranquillité, vous jouirez d'un service hôtelier particulièrement soigné. Les chambres, individuelles ou doubles avec terrasse et sortie sur le jardin, sont toutes dotées du confort. Dans le bâtiment, construit de plain-pied et, par conséquent, idéal pour les personnes handicapées. Les soins personnalisés sont assurés par du personnel spécialisé.

Directrice :  
Mme Chr. ARTHUR

4-6, chemin Chantemerle - 1226 Thônex GENEVE/ Tél. 022/ 48 02 64