

**Zeitschrift:** Aînés : mensuel pour une retraite plus heureuse  
**Herausgeber:** Aînés  
**Band:** 21 (1991)  
**Heft:** 10

## **Werbung**

### **Nutzungsbedingungen**

Die ETH-Bibliothek ist die Anbieterin der digitalisierten Zeitschriften. Sie besitzt keine Urheberrechte an den Zeitschriften und ist nicht verantwortlich für deren Inhalte. Die Rechte liegen in der Regel bei den Herausgebern beziehungsweise den externen Rechteinhabern. [Siehe Rechtliche Hinweise.](#)

### **Conditions d'utilisation**

L'ETH Library est le fournisseur des revues numérisées. Elle ne détient aucun droit d'auteur sur les revues et n'est pas responsable de leur contenu. En règle générale, les droits sont détenus par les éditeurs ou les détenteurs de droits externes. [Voir Informations légales.](#)

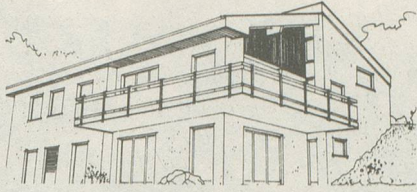
### **Terms of use**

The ETH Library is the provider of the digitised journals. It does not own any copyrights to the journals and is not responsible for their content. The rights usually lie with the publishers or the external rights holders. [See Legal notice.](#)

**Download PDF:** 13.03.2025

**ETH-Bibliothek Zürich, E-Periodica, <https://www.e-periodica.ch>**

# L'ESCALE



La Criblette, rue de la Gare  
**GRANDVAUX**  
 Tél. 021/799 17 81

## ETABLISSEMENT MEDICO-SOCIAL PRIVE

Au cœur du Lavaux, vue imprenable sur le Léman.

3 villas de 8 lits chacune

soins services personnalisés jours et nuits

courts et longs séjours.

Chambre à 1 ou 2 lits. Salle de bains ou douche

TV Bar, téléphone, animation, ascenseur-funulaire

Ouvert à chaque médecin

Convention CVP, reconnu par les assurances

## UNE TECHNOLOGIE DE POINTE ET UN PERSONNEL QUALIFIÉ AU SERVICE DE VOTRE OUIË

- Contrôle permanent **gratuit**
- Fournisseurs : AI - AVS - CNA - AMF

## SURDITÉ DARDY

AUDIOPROTHÉSISTES DIPLÔMÉS UNIVERSITAIRES

1001 Lausanne · Av. de la Gare 43 bis · Tél.: 021/23 12 45

### SUCCESSALES:

1020 Renens · c/o LUNETTERIE MÉTROPOLE

Rue de la Poste 16 · Tous les jeudis · Tél.: 021/634 17 25

1400 Yverdon · Rue des Moulins 19 · Face Arsenal

Tél.: 024/21 58 28

2000 Neuchâtel · Fbg de l'Hôpital 1 · Tél.: 038/24 53 24

2302 La Chaux-de-Fonds · c/o OPTIQUE VON GUNTEN

Av. L.-Robert 23 · Entrée par r. Traversière · Tél.: 039/23 34 07

1870 Monthey · Av. de l'Industrie 29A · Face parking Migros

Tél.: 025/72 10 30

1950 Sion · Rue Pré-Fleuri 9

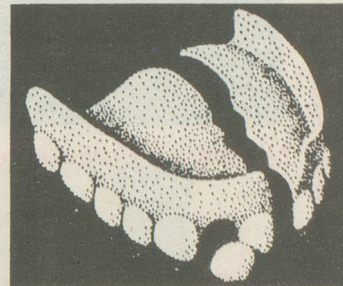
Galerie Petit Métro entrée sup. Migros · Tél.: 027/23 68 09

2800 Delémont · Rue de Molière 13 · Tél.: 066/22 16 66

2900 Porrentruy · Chemin de la Gare 7 · Tous les lundis

Tél.: 066/66 77 22

## Réparez votre dentier vous-même!



– impeccable  
 du point de vue technique  
 et durable!  
 Indispensable  
 pour les voyages  
 et pendant les vacances.  
 Pour votre sécurité!

**BONYPLUS®**

Dans les pharmacies et les drogueries.

# CHYPRE

L'île des dieux

Et soudain, l'hiver se raccourcit.

L'hiver à Chypre... De novembre à mars, le climat est d'une merveilleuse douceur. Une excellente raison pour tourner le dos à la grisaille quotidienne et pour passer de longues vacances à Chypre. Et pour faire de grandes randonnées à travers des mers de fleurs dans une nature préservée. Que vos intérêts soient d'ordre culturel ou sportif, mille possibilités vous y attendent. Vous serez les bienvenus dans un de nos hôtels accueillant où le rapport qualité prix est excellent et où le service est absolument exceptionnel. Laissez l'hiver chez vous!

CYPRUS AIRWAYS vous y emmène.



■■■■■■■■■■ COUPON ■■■■■■■■■■

■ Veuillez me faire parvenir des informations gratuites sur les vacances d'hiver à Chypre.  
 ■ Mon adresse: \_\_\_\_\_

■ Nom: \_\_\_\_\_

■ Rue: \_\_\_\_\_ Code postale, ville: \_\_\_\_\_

Office du Tourisme de Chypre  
 Cyprus Tourism Organisation

Office de Tourisme de Chypre, Gottfried-Keller-Str. 7, 8011 Zurich



## VOUS SOUFFREZ DE

- L'ARTHROSE OU DE L'ARTHRITE
- VOUS AVEZ DES VARICES QUI VOUS FONT MAL
- DES LOURDEURS DANS LES JAMBES
- DES DOULEURS MUSCULAIRES

## JE PEUX VOUS AIDER!

Ayez confiance! Téléphonnez-moi.  
 Je vous informerai sans aucun engagement.

TÉL. (026) 22 98 80.